

【埴輪の種類】

埴輪にはどんな種類があるのか皆さんは知っていますか？本来は少し難しい分け方をしますが、分かりやすく分けると、埴輪の種類は次の5つに分けることができます。

- ① 筒や壺の形をしたもの
- ② かぶとやたてなど道具の形をしたもの
- ③ 家の形をしたもの
- ④ 馬や鹿など動物の形をしたもの
- ⑤ 人の形をしたもの

（形象埴輪という）



さて、船形埴輪はどの種類？

5種類の埴輪の中で最も古くからあるのは①の筒や壺の形をした埴輪です。

では「船形埴輪」は①～⑤のどの種類かわかりますか？

正解は②になります。一般的に埴輪のイメージは④の動物埴輪や⑤の人物埴輪を連想することが多いですが、はにわ館には③の家形埴輪や②の道具の形の埴輪が展示されています。その中でも船形埴輪は他の埴輪とは違い、豪華な装飾がほどこされていて、全長140cm、高さ94cm 最大の幅は36cmと、国内で見つかっている船形埴輪の中でも最大級の大きさです。そのため、全国的にも貴重な文化財としてはにわ館の中央に展示されています。松阪市から出土した貴重な埴輪なのでぜひ見に来てくださいね。（担当）

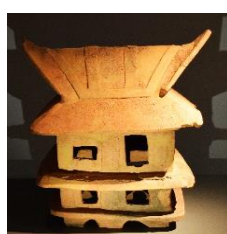
（埴輪の種類の写真やイラスト）



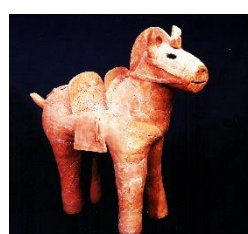
①筒の埴輪
(円筒埴輪)



②道具の埴輪
(盾形埴輪)



③家の埴輪
(家形埴輪)



④動物の埴輪
(馬形埴輪)



⑤人の埴輪
(巫女の埴輪)

【5月 皐月】

5月5日は「こどもの日」。鯉のぼりや武者人形、武将の鎧兜などを飾って、子どもの無病息災と成長を願って行われている行事です。文化財センターの横の阪内川には、今年も殿町中学校「鯉吹かし」の色とりどりの鯉が川面を泳いでいます。



松阪にゆかりのある武将といえば、蒲生氏郷。松坂城を築き、城主として松坂の町をつくった武将です。氏郷の兜は、とても変わった形をしています。知っていますか？11月に行われる氏郷まつりの武者行列で見たことがあるかもしれません。ナマズの顔が付いた鯰尾形兜と呼ばれるものです。今年は、氏郷の築いた松坂城跡が国史跡に指定され、ちょうど10年となります。緑の風の中、松坂城跡を散歩してみたいでしょうか？

5月のはにわ館は、学習支援展示「知りたい！大昔の暮らし」を開催中です。第一展示室と合わせて古代の松阪の歴史をお楽しみください。

また、ギャラリーでは、絵画や写真などの展覧会が予定されています。

遠くに出かけられない今だからこそ、感染予防対策をして、文化財センターにお越しください。（所長）

文化財センター はにわ館&ギャラリー催し物予定

5月の休館日は 6日(木) 10日(月) 17日(月) 24日(月) 31日(月)

開館時間は 9:00~17:00 です

【はにわ館】 入館料 110円 (18歳以下無料) 入館は 16:30 まで

第一展示室 ■常設展 「宝塚古墳の謎」

第二展示室 ■学習支援展示 「知りたい！大昔の暮らし(縄文・弥生・古墳時代)」4/17(土)~6/13(日)

【ギャラリー】 入場無料

第1ギャラリー ■松阪公民館グループ カンバス展

5/11(火)~5/16(日) 9時~17時 ※ 初日は13時半から、最終日は16時まで

第3ギャラリー ■「温故知新」擬革紙発表会 5/14(金)~5/16(日) 9時~17時 ※ 最終日は15時まで

第2ギャラリー ■あざか絵画クラブ展 5/18(火)~5/23(日) 9時~17時 ※ 初日は正午から、最終日は16時まで

第1ギャラリー ■NTT OB趣味の作品展 5/21(金)~5/23(日) 9時~17時 ※ 最終日は15時まで

第3ギャラリー ■フォトクラブ遊遊「第27回写真展」

5/25(火)~5/30(日) 9時~17時 ※ 初日は13時から、最終日は16時まで

【イベント】

★ワークショップ 勾玉づくり ※予約された方のみ参加できます。

5/3(月・祝)~5/5(水・祝) 10時~12時・13時~15時 参加費 200円/個

★ポイントラリー 5/3(月・祝)~5/5(水・祝) 9時~16時



文化財センター情報は
こちら