

日頃から『目指せ、町一番の交通安全事業所』にご理解とご協力をいただき感謝致します。  
株式会社マツザカは「松阪市交通安全サポート事業所」に登録させていただいております。  
先ずは皆さんが模範的な安全運転を行うために次の[ヒューマンエラー自己診断チェック]を使  
って、日頃の自分自身をチェックしてもらいます。「まあ、人間誰しもミスは付きもの」!?と  
はいえ、それを修正できるのも自分次第です。自分自身を冷静に判断して、今後の活動に  
役立ててください。今回は解答用紙は回収しませんので、各自で採点をしてください。

※採点については、あまり考え込まずに《直感的》な判断で付けてください。

### 【 ミスの自己診断チェックリスト 】

各項目について、「自分によく当てはまると思う時には 3点」「まー当てはまると思う時は 2点」「当てはまらないと思う時は 1点」のいずれかを入れて、4つのリストごとに数値を合計する。

\*合計得点が10点以上なら、それぞれの傾向が強いほうと言えるのでご注意アレ。

#### ● 目標の取り違え傾向度チェックリスト [得点; 点]

- ① 人に喜んでもらうのが好き。( 点)
- ② 決まりや手順より、その場にふさわしいやり方でやる。( 点)
- ③ 人に自慢をすることが多い。( 点)
- ④ 競争では負けるのが嫌い。( 点)
- ⑤ 何よりも時間厳守が大事。( 点)

#### ● 思い込み傾向度チェックリスト [得点; 点]

- ① 直感的判断に頼ることが多い。( 点)
- ② 理詰めで考えるのは嫌いな方だ。( 点)
- ③ 判断に迷うことはあまりない。( 点)
- ④ 人と相談することはあまりない。( 点)
- ⑤ 何ごとも自分なりに納得しないと我慢ならない。( 点)

#### ● うっかり傾向度チェックリスト [得点; 点]

- ① 一日一回くらいはうっかりミスをする。( 点)
- ② 見落としや聞き間違いが多い。( 点)
- ③ 計算ミスをよくする。( 点)
- ④ 注意が散漫で持続しない。( 点)
- ⑤ 感情的になることが多い。( 点)

#### ● 確認ミス傾向度チェックリスト [得点; 点]

- ① 寝る前に火の消し忘れや施錠忘れがないかを気にすることはほとんどない。( 点)
- ② 確認よりもやれべき事をしっかりやるようにしている。( 点)
- ③ メモや貼紙はあまりしない。( 点)
- ④ 複数の手段で複数の人から確認をとるようなことはあまりない。( 点)
- ⑤ 人に、確認したかと言問うことはあまりない。( 点)

日頃から『目指せ、町一番の交通安全事業所』にご理解とご協力をいただき感謝致します。  
 今回はちょっと趣向を変えて、皆さんに”性格判断テスト”にチャレンジして頂きます。  
 今回は解答用紙は回収しませんので、裏面を使って各自で採点を試みて下さい。  
 ※安全に関するご自身のレベルチェックなので相談し合ったりせず各自で行って下さい。

## ＊＊先ずは、自分の性格を知って『安全運転』をしよう＊＊

事故を起こす傾向のある人には、いくつか性格上の特徴が見られます。  
 性格(パーソナリティとも言います)は、運転に反映すると言われ、自分の性格を知ることは  
 安全運転のための重要なポイントのひとつです。  
 ところで皆さんは自分の性格を把握して運転していますか?今一度、自分の性格をチェック  
 するために、以下の簡単なテストを用意してみましたので、あまり難しく考えずにチャレンジし  
 てみて下さい。運転に影響する性格上の安全志向・協調度・危険感受性・情緒安定度を見る  
 ものです。

次の①～⑳の質問を読み、「ハイ」か「イエ」かのいずれか自分の気持ちに近いほうを直観的に選んで○で囲んでください。

- |   |         |
|---|---------|
| ① 自身の都合で何度も職を変えた経験がある(決めたことが余り長続きしない)   | (ハイ・イエ) |
| ② 社員旅行などは何かと理由をつけて欠席するほうである             | (ハイ・イエ) |
| ③ 早のみこみで失敗することが多い                       | (ハイ・イエ) |
| ④ どちらかという落ち着いていられない性分である                | (ハイ・イエ) |
| ⑤ 遅刻や欠席(欠勤)が多いほうである                     | (ハイ・イエ) |
| ⑥ 人に命令されるのはイヤなほうである                     | (ハイ・イエ) |
| ⑦ 最近、体の調子が気になることが多い                     | (ハイ・イエ) |
| ⑧ 怒って物を投げたり蹴っ飛ばしたり感情的になり、物に八つ当たりすることがある | (ハイ・イエ) |
| ⑨ 会社の規則をキチンと守るのは、バカらしい                  | (ハイ・イエ) |
| ⑩ 職場の同僚は敵のようなものだ                        | (ハイ・イエ) |
| ⑪ 挨拶などしなくても、こちらの気持ちはわかっているはずだ           | (ハイ・イエ) |
| ⑫ 作業の手順が狂うと、ついイラっとする                    | (ハイ・イエ) |
| ⑬ おしゃれなど晋段から周囲の目をあまり気にしない方である           | (ハイ・イエ) |
| ⑭ 上司の催促があるまで仕事の報告をしないことが多い              | (ハイ・イエ) |
| ⑮ たばこの吸いがらや小さなゴミを無造作に捨ててしまうことがある        | (ハイ・イエ) |
| ⑯ 部下や同僚がミスするとカッとなるほうである                 | (ハイ・イエ) |
| ⑰ 世のなか正直なばかりでは損をと思う                     | (ハイ・イエ) |
| ⑱ 終業後に同僚と雑談するのは時間のムダである                 | (ハイ・イエ) |
| ⑲ 人の注意をうわの空で聞いていることがある                  | (ハイ・イエ) |
| ⑳ 人がモタモタしているとつい口を出してしまう                 | (ハイ・イエ) |

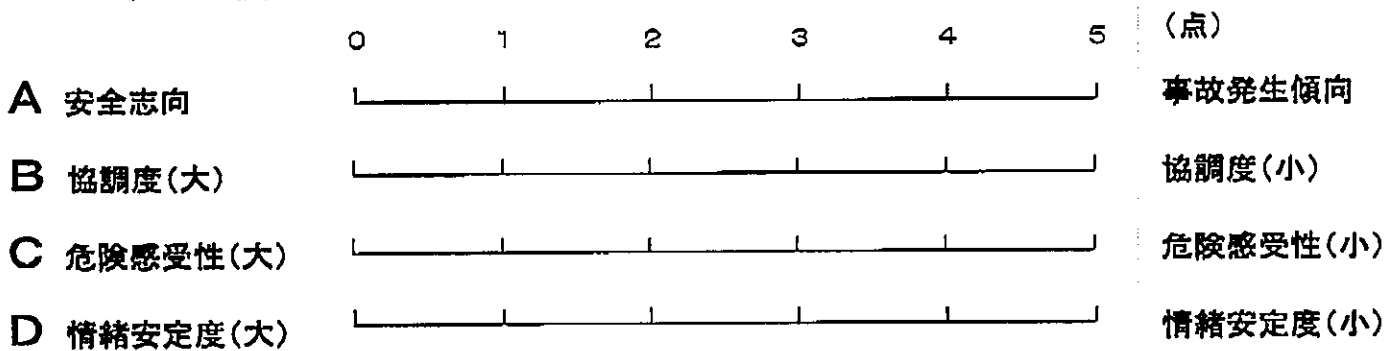
### [採点のしかた]

下の表の「対象となる質問の項目番号」をグループごとに「ハイ」の数を勘定し、その数を記入します。  
さらに、各グループごとの合計点をプロフィール欄に「○」でマークします。

グループ	対象となる質問の項目番号			ハイの 答えの数
A	①	⑤	⑨	
	⑬	⑰		
C	②	⑥	⑩	
	⑭	⑱		

グループ	対象となる質問の項目番号			ハイの 答えの数
B	③	⑦	⑪	
	⑮	⑲		
D	④	⑧	⑫	
	⑯	⑳		

### <プロフィール欄>



### <プロフィール欄の読み方>

**A 安全志向—事故発生傾向**..あなたの安全に対する認識の傾向を示しています。

0点に近いほど安全志向度は高く、逆に5点に近いほど運転者としての自覚が不足していることを示しています。

**B 協調度(大)—(小)**..あなたが他人と協調したり、共感したりすることができる傾向を示しています。

0点に近いほどあなたの協調性は高く、逆に5点に近いほど投げやりになったり、利己的な傾向が強いことを示しています。

**C 危険感受性(大)—(小)**..あなたの危険に対する感受性の鋭さの程度を示しています。

0点に近いほどあなたの危険感受性は鋭く、逆に5点に近いほどあなたの危険に対する鈍感さを示しています。

**D 情緒安定度(大)—(小)**..あなたの感情の安定性を示しています。

0点に近いほどあなたの情緒は安定し、常に冷静に対処できることを示し、逆に5点に近いほど、イライラしたり、すぐカッとするなど、感情が安定せず衝動的傾向があることを示しています。

みなさん、結果はいかがでしたか？ 点数の高い性格傾向を知り、それが運転場面に現れないよう安全運転を心がけ「町一番の交通安全事業所」を目指していきましょう。