

健康フェスティバル

2025 第39回 救急医療を考える集い

> とき

2025年 9月7日 日

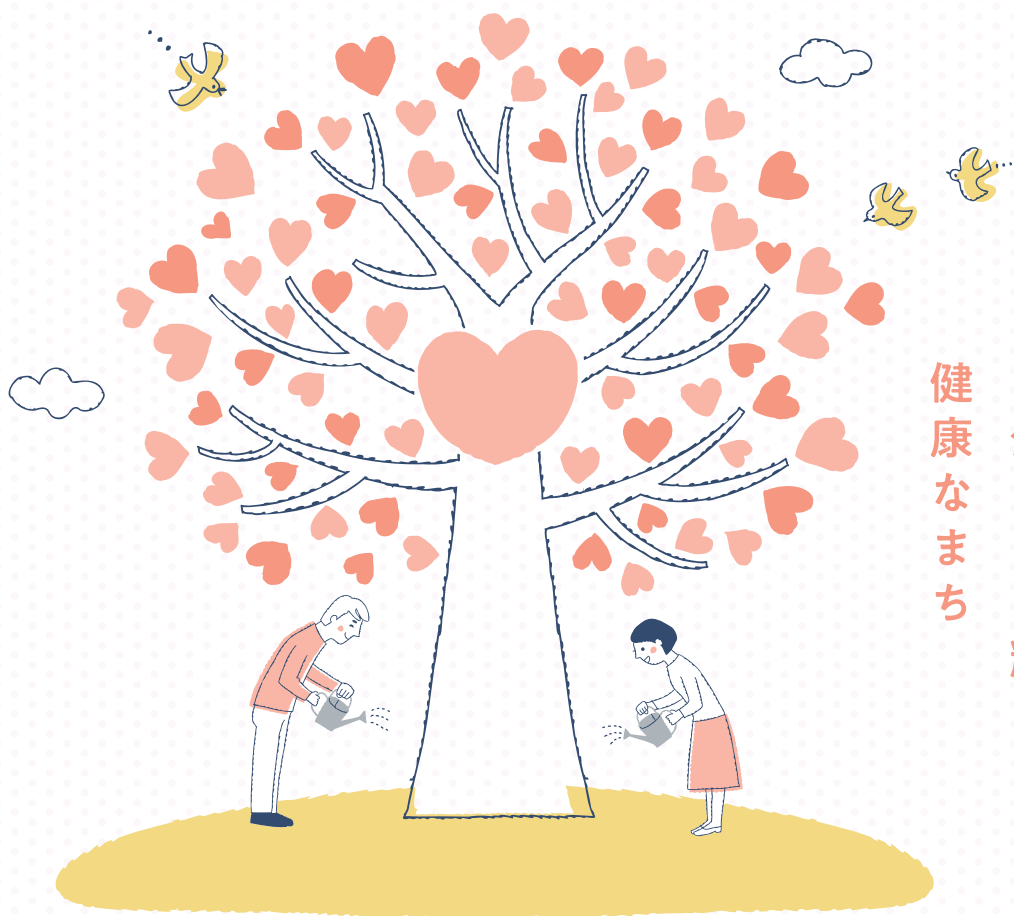
開会宣言 9:50 開場 10:00

各コーナー 10:00 > 15:00

> ところ

農業屋コミュニティ文化センター / クラギ文化ホール / 子ども支援研究センター
(松阪市川井町690番地)

お問い合わせ: 健康フェスティバル実行委員会事務局(健康センターはるる TEL31-1212) ■ 暴風警報、特別警報の発表時、市内で震度5弱以上の地震発生の場合等は中止



みんなが
自分らしく輝く
健康なまち

講演会 「災害医療を考える! ~松阪地域の対応について~」

開場12:30 開始13:00~14:30 / 会場 農業屋コミュニティ文化センター

入場
無料

入場先着300名に
記念品を進呈します。

共催: 松阪市 (公社)松阪地区医師会 (一社)松阪地区歯科医師会 (一社)松阪地区薬剤師会 松阪地区広域消防組合
協力: 松阪市教育委員会 (一社)三重県臨床検査技師会 三重県看護協会松阪地区支部
三重県地域活動栄養士連絡協議会松阪支部 松阪市食生活改善推進協議会 松阪保健所
松阪市国民健康保険運営協議会 松阪市学校保健会 三重県歯科衛生士会松阪支部 口腔ケアステーション
三重県介護支援専門員協会松阪支部 松阪市介護サービス事業者等連絡協議会
松阪・多気地区訪問看護ステーション協議会 明治安田生命保険相互会社 デンタルプロ株式会社
松阪市住民自治協議会連合会 松阪商工会議所

主催: 松阪市健康フェスティバル実行委員会



松阪市マスコット
キャラクター
ちゃちゃも

健康フェスティバル2025

第39回 救急医療を考える集い

>とき

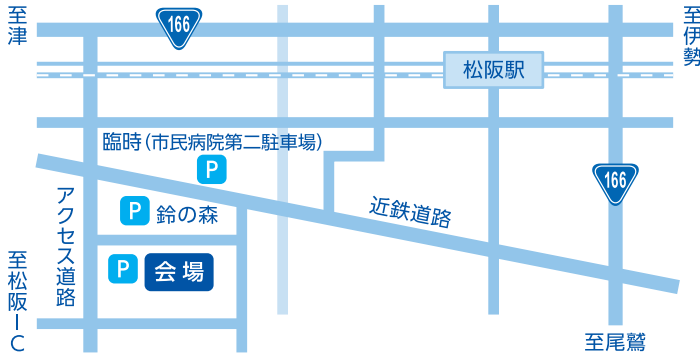
2025年9月7日 日

開会宣言 9:50 開場 10:00

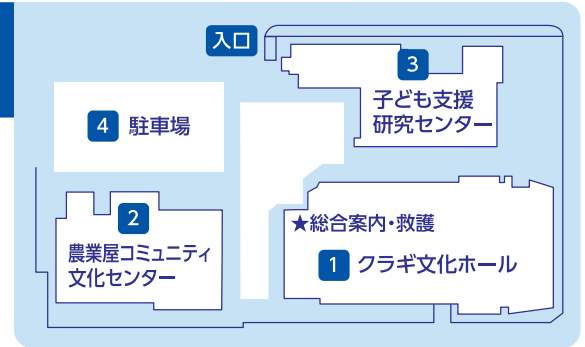
各コーナー 10:00 > 15:00

>ところ

農業屋コミュニティ文化センター /
クラギ文化ホール /
子ども支援研究センター



会場地図



1 クラギ文化ホール

10:30～ ホール

幼年消防クラブ演技 (久保保育園・若葉保育園)

10:00～15:00 1階ロビー

- 野菜・塩の計量クイズ、災害食の展示
- みんなの学校給食 ●栄養相談
- 毎日の食事バランスチェック
- お口の中の健診・相談 ●舌圧測定 ※65歳以上20名限定
- 歯みがき指導・噛む力のチェック
- 災害時における水のろ過 ●お薬手帳の紹介
- 災害に負けない体力づくり～ちょこ活～
- 介護のお悩み相談 ●健康相談
- 手洗いチェッカーによる手洗い実験
- 自宅のできる簡単体操 ●体組成測定
- 高齢者疑似体験 ●特定健診の啓発
- 新聞紙で作る防災グッズ ●握力測定、がん検診啓発
- 野菜充足度測定 (ベジチェック®)
- 歯間清掃用具の紹介

10:00～15:00 2階ロビー

- 救急医療を考えるポスター・健康づくり書道作品展示

2 農業屋コミュニティ文化センター

10:00～15:00

- 命を救う応急手当 (AEDを含めた心肺蘇生法の体験学習)
- 火災予防啓発 ●救急車適正利用の啓発
- 火災予防啓発紙芝居 ●避難所での健康管理
- パネル展示 ～昭和57年災害を振り返る～

13:00～14:30 ホール

- 講演会「災害医療を考える!～松阪地域の対応について～」
先着300名に記念品進呈

3 子ども支援研究センター

10:00～14:30 体育室 ※事前予約不要

- 血圧測定 ●血管の硬さ測定 ●骨密度測定
- 物忘れチェック ●検査結果判定・指導
- 頸動脈エコー検査 (40歳以上の方)

4 駐車場

10:00～15:00

- 救急車・はしご車の展示 ●検診バス展示
- モバイルファーマシー展示