

松阪市消防団員用難燃活動服【単価契約】 別紙仕様書

松阪市消防団事務局

1 概要

この仕様書は、松阪市において調達する平成 26 年 2 月 7 日付による消防庁告示第 1 号消防組織法（昭和 22 年法律第 226 号）第 23 条第 2 項の規定に基づき、消防団員服制基準の改正に伴う消防団員活動服（以下「活動服」という）について必要な事項を定める。

2 総則

- (1) 当活動服の製作に要する費用は、当初に契約した見積額のとおりとし、追加支出は一切認めない。
- (2) 使用素材はすべて良質なものを使用するものとし、特に紡績糸は糸ムラ、織りキズ（ヨリ）ムラのないもの、また、織り上りは均整で、織りキズ、糸筋、汚れなど欠点のないものを使用しなければならない。
- (3) 縫製については、各部の縫い合せ部は、すべて優良で縫いとび、縫い外れ、その他の欠陥がないよう十分配慮し行わなければならない。
- (4) 製品の納入に際しては、1 着ごとにプレスした後、ビニール袋により包装し、サイズが容易に確認できるようにしてあること。
- (5) 契約後すみやかに「原反出荷引受証明書（コピー不可）」を消防団事務局へ提出すること。
- (6) 納入業者は早急に試作品を提出し、係員の検査を受けること。この時、仕様書の内容を納入者の解釈にて勝手に変更してはならない。
- (7) この仕様書に疑義を生じたときは、双方で協議のうえ決定すること。
- (8) 下記のサイズ表（見本）に基づいたサイズに対応していること。
- (9) 製品の上衣、ズボンに品質表示等をつけること。
- (10) 検収後であっても、生地、付属品及び寸法等縫製上の欠陥等が認められた場合には、受注者の責任とし、無償で修理又は交換すること。また、仕様書に記載がない事項についても良心的に対処すること。
- (11) 上衣・ズボンについて、製造にかかる型紙（製造メーカー調達品）と NUC ラベルを（公財）日本消防協会推奨の（公財）日本ユニフォームセンターから調達し、NUC ラベルを活動服上衣・ズボンそれぞれに縫い付けること。
- (12) 仕様書内縫製上の数値は全て約表記とする。

3 制式

(1) 型式

- ア 上衣 台衿シャツカラー、上前身頃及び袖配色切替、前比翼ファスナー開き、(前端面ファスナー止め及び台衿部のみ釦開き)、両胸雨蓋付アウトポケット(面ファスナー止め)
- イ ズボン ワンタック、前ファスナー開き、(ウェストベルトカン止め) 下前天狗仕様、両腰切ポケット(右のみコインポケット付)、うしろ両腰ピスポケット(左のみフラップ付釦止め)、両腰フラップ付カーゴポケット(面ファスナー留め、ポケット底及び後ろ脇にマチ入り)、カーゴポケットのフラップのみ配色、股下ロックフリー仕上げ

使用表生地材料 (A)

- ア 素材 制電・先染め・難燃・抗菌
制電防止素材(導電性カーボン系全面混入)
- イ 混紡率 難燃系繊維(アクリル ビニロン レーヨン等) 60%以上
ポリエステル 20%程度 その他(ナイロン等) 20%程度
- ウ 色相 C/＃KPLA1 濃紺 (指定色)

副生地材料 (B)

- ア 素材 表生地材料 (A) と同一規格
- イ 混紡率 表生地材料 (A) と同一混紡率
- ウ 色相 C/＃KPLA10 オレンジ (指定色)

使用生地については、財団法人日本防災協会の防災製品認定品もしくは同等以上の防災性能を有するものであること。

4 縫製条件

(1) 針数

3cm 間で地縫いは 12 針以上、飾り縫いは 12 針以上、オーバーロックは 8 針以上とする。

(2) 穴かがり

上衣は平穴、ズボンは鳩目穴門止めとする。

(3) ボタン付け

機械付け又は、手付けとする。手付けは 2 本の糸を 1 個の穴に 3~4 回通し根巻きは 3 回以上とする。

(4) 裁縫

糸調子は上下ともツレ・タルミのないようにし、返し針を完全にする

こと。縫い糸はテトロン糸を使用すること。また、糸始末を丁寧に行うこと。

5 縫製

(1) 上衣

- ア 主衿 台衿付シャツカラーとし、衿には芯をいれ、衿幅は背中央で 8 cm (衿台巾 4 cm) 襟先巾 7 cm とする。
- イ 身頃 前身は 3 枚はぎとし、バストライン及び中胴部で縫い合わせる。
- ウ 衿吊 衿吊は所定のものを衿付き中央にはさみ縫い付けとする。
- エ 胸ポケット 胸ポケットは左右 2 個で角取型雨蓋付きとし、面ファスナー止めとする。雨蓋は、はさみ付けとし、切り返しはオーバーロック掛けとする。ポケットはアウトポケット (ヒダなし) とし、雨蓋及びポケットの切り替え部は副生地オレンジを使用する。
 ポケットは副生地オレンジと紺色生地の各切り替え生地に合わせる。
- オ ペン差し 左胸ポケットの雨蓋内側前端より 2cm 内側に巾 2cm のペン差しをつける。左袖上部配色部に縦 14cm×横 6cm のペン差し (2 本入り) を付ける。
- カ 前立て 前立ては幅 3.8cm の比翼ファスナー仕立てとし、縦 1.6cm×4cm の面ファスナーを 3 ヶ所縫い付ける。
- キ 背部 (ヨーク) 3 枚はぎとする。ヨーク切り替えとし、ヨーク下の胸部周りは配色のオレンジとし、下部は本体紺色生地とする。
 背ヨーク上部に反射素材色で「松阪市消防団」、下部に「VOLUNTEER FIRE CORPS」とプリントする。このプリントは十分な耐久性を有するものであること。プリント位置詳細については松阪市消防団事務局と協議の上決定すること。
- ク 脇縫い 本縫いし、更にオーバーロックをかける。(インターロックミシン可)
- ケ 袖縫い 両袖は肘部上部で配色オレンジ生地切替とし、オレンジ生地下部を後部配色オレンジ生地使用ラインと合わせる。袖の縫合せは本縫いし、更にオーバーロックをかける。(インターロックミシン可)
- コ 袖付け縫い 本縫い更に更にオーバーロックをかける。(インターロックミシン可)
- サ 袖口 袖口から 19 cm までファスナーを縫い付け、水かき布を付ける。
- シ 片布 上前胸ポケット裏面中央に所属・名前等を記入できる片布を縫付け、その下に品質表示を縫い付ける。
- ス サイズネーム 衿付中央の下線に、はさみ縫い付ける。NUC ラベルは

下前、胸ポケット裏に取り付ける。

- セ 階級章台 右前身頃雨蓋付根、中央上部 1.5cm 上に、縦 3cm 横 4.5cm の面ファスナーを縫い付ける。
- ソ 肩章 巾は 4.5cm とし、肩章の端を袖付けの縫目に縫込み、クロスステッチを入れる。肩章の先は衿付根部より 1.5cm 下がった位置とする。
- タ 裾折返し裾は三ツ折り縫いとして、水平タイプとする。
- チ 所属名 左前身頃雨蓋付根、中央上部 1.5cm 上に、縦 3cm 横 10cm の面ファスナーを縫い付ける。また、左前身頃雨蓋に面ファスナーがある場合はこれを取り除く。更にその上部に 0.5cm あけて金茶色の刺繍にて、概ね 1.2cm 角の楷書体で「松阪市消防団」と刺繍する。

(2) ズボン

- ア 前タック左右各 1 本を外向けに付け、ワンタックとする。
- イ 腰帯 帯幅 3.5cm 仕上り寸法とし、芯地を入れ、裏はマーベルト（滑り止め）を付ける。
- ウ ループ 上部より 1cm 下にループ巾 2cm、長さ 5cm のループを 7 本付ける。
- エ 両脇ポケット・カーゴポケット ポケットは斜め口とし、ズボン上端より 5cm 下がりとし、ポケットの口幅は 15cm とし、両脇口の箇所 0.6cm の飾りを掛ける。両脇に雨蓋付き 2 方箱型ポケットを縫い付け、雨蓋はオレンジの副生地を使用し面ファスナーにて止める。ポケット部は本体紺色生地を使用すること。
- オ 尻ポケット 片玉にて左右にポケットを付け、左ポケットは雨蓋付きのボタン止めとする。ポケット両口端にはそれぞれ閉止めとする。
- カ 相引き・内股尻縫い 裁ち目はオーバーロック、内股、尻縫いはミシンで 2 回縫いし、特に尻縫いは、糸切れを防ぐため、伸ばして地縫いする。
- キ 棒シック袋地使用、尻縫目にミシン目が表に出ないように長さ 9cm、巾 2cm のものを付ける。
- ク 裾口 ハーフ仕立てとし、裾上げ用の熱圧着テープ等を付ける。
- ケ 片布 上前、脇ポケット裏に上衣と同等の片布を付ける。
- コ サイズネーム 上前、腰裏に取り付ける。
- サ 穴がかり 機械穴、鳩目とする。
- シ アジャスター機能 腰帯内部左右 2 ヶ所にレールアジャスター装置（露出不可）を入れ、各 2.5cm 以上腰廻りの拡張調整が可能であること。

サイズ表（見本）

上衣（仕上がり寸法）

（単位：cm）

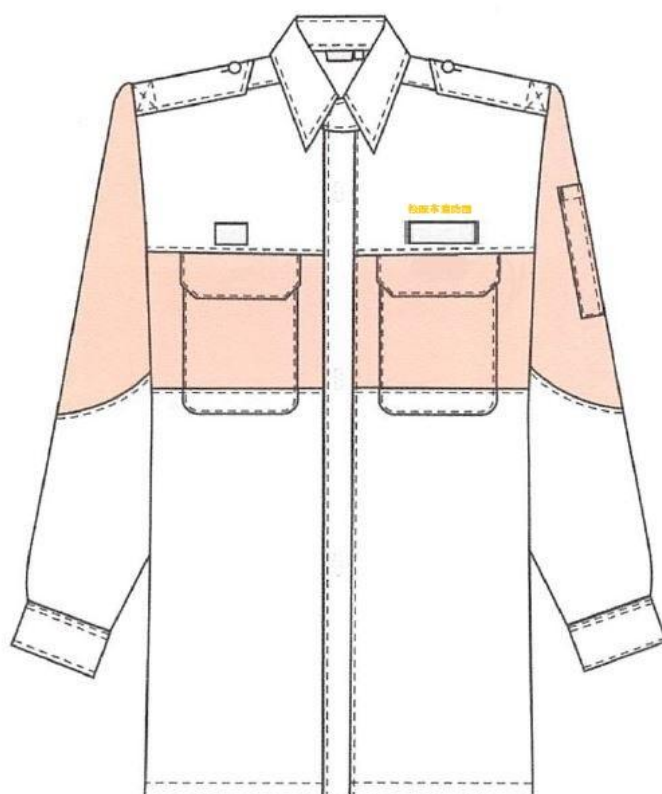
サイズ	ネック	上衣丈	胸囲	肩巾	袖丈
A S	37	75	100	43	54
A M	38	77	105	44	56
A L	39	79	110	46	58
A L L	40	81	115	48	60
A 3 L	42	84	120	49	63
B S	38	75	110	45	53
B M	40	78	115	47	55
B L	42	81	120	49	57
B L L	44	81	125	51	58
B 3 L	47	84	130	53	60
B 4 L	49	84	140	56	62

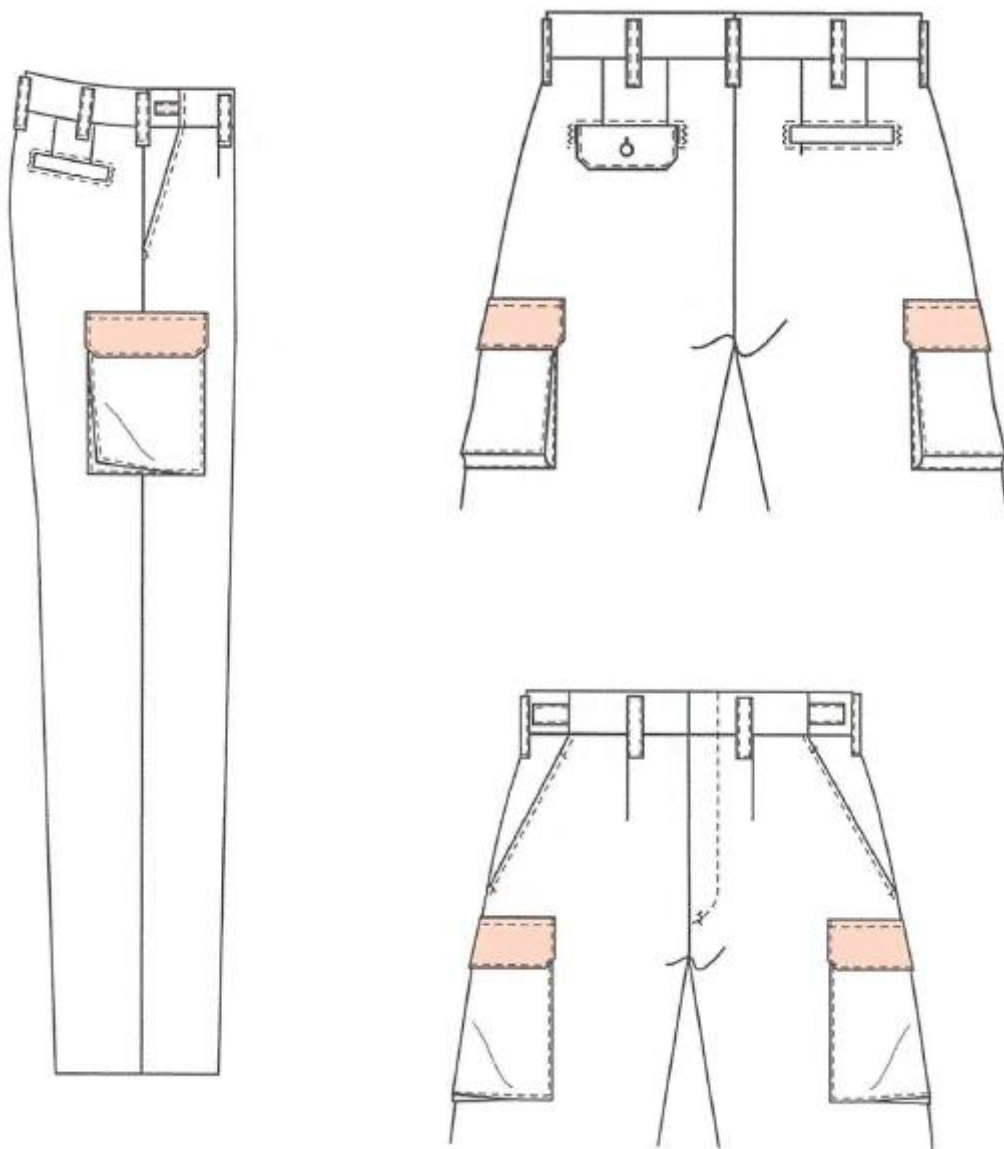
ズボン

（単位：cm）

サイズ	腰廻	股下	ワタリ巾
A1	70	フリー	33.0
A2	73	フリー	33.0
A3	76	フリー	33.0
A4	79	フリー	33.5
A5	82	フリー	34.0
A6	85	フリー	35.5
A7	88	フリー	35.0
B2	91	フリー	36.0
B3	95	フリー	36.5
B4	100	フリー	37.5
B5	105	フリー	38.5
B6	110	フリー	39.5

※サイズについては上記以外の特種なものについても特注品として対応すること。但し、その費用は松阪市消防団事務局と協議の上決定すること。





NUC ラベル