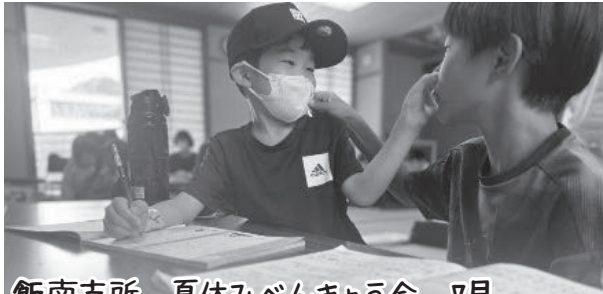


こんにちは! 社協です!!

目次	
第4期松阪市地域福祉活動計画 実施事業のご紹介	1
松阪市社会福祉大会表彰	2
赤い羽根共同募金	3
つなごうボランティアの手と手	4・5
支所だより	6
松阪市地域包括支援センター	7
お知らせ・やさしさありがとうなど	8

第4期松阪市地域福祉活動計画 人づくり・場づくり・ネットワークづくり



飯南支所 夏休みべんぎょう会 7月
粥見小学校・柿野小学校の子どもたちが集まりました。
「勉強がはかどったよ」「楽しかった♪」との嬉しい
お声をいただきました。



松阪支所 阿坂地区いきがい学級 6月
阿坂地区の高齢者約40名が笑いヨガをおこない、
笑い声が会場いっぱいになりました。



**嬉野支所 えがおをつなぐ つなげる
こどもふくりユース**

6月・8月・12月
アンケートの協力依頼や衣料の仕分けなど
で“キッズスタッフ”が活躍しています。
ボランティア体験も募集しています!

松阪社協は地域の
皆さんとともに「つなが
りと支え合いの地域づくり」
を推進しているよ。笑顔
あふれる取り組みの一部を
ご報告するね♪



発行／社会福祉
法人 **松阪市社会福祉協議会**

本 所／〒515-0073 松阪市殿町1563番地
代表 電話 21-1487 FAX 23-3359

地域福祉係
(ボランティアセンター)／電話 23-2941 FAX 30-5692

松阪支所／〒515-0005 松阪市鎌田町213番地1
電話 30-5210 FAX 30-5564

嬉野支所／〒515-2323 松阪市嬉野権現前町423番地9
電話 42-2718 FAX 42-6481

Facebook 地域の情報お届け中
いいね👍 お待ちしています!

<https://matsusakawel.com/>



三雲支所／〒515-2112 松阪市曾原町2678番地
電話 56-7247 FAX 56-6837

飯南支所／〒515-1302 松阪市飯南町横野885番地
電話 32-4630 FAX 32-4634

飯高支所／〒515-1612 松阪市飯高町富永72番地1
電話 45-1125 FAX 45-1139

第20回 松阪市社会福祉大会表彰 (順不同 敬称略)

社会福祉事業の推進に貢献された方、在宅介護者として多年にわたり家族の献身的な介護に努められている方、共同募金運動の推進に貢献された79名31団体の表彰を行いました。

市長特別表彰 (在職期間25年)

長井 俊明
酒井 正子
磯田 暁
前野 邦子

市長表彰 (在職期間20年)

大西 幸代子
奥村 義治
中西ふれあいサロン
生辺ふれあいサロン
西村 周子
大星 奈美
谷崎 裕子
辻 綾花
梅田 涼子
河端 美奈
日高 絵梨
福浦 桂子
三城 美保
大西 有加里
東 典子
上村 佳保里



市長感謝表彰 (在職期間15年)

山本 勝之
角谷 忠夫
堀口 信男
荒井 雄一
梶原 美智子
前川 卓彌
川崎 佳代子
聴飯会
山本 絵美
平野 宏美
青木 友里華
小林 咲子
北村 夏代
松田 りえ
福山 瞳
山本 麻矢
境 君枝



市長感謝 (寄付50万円以上)

宗教法人 真如苑
えんの会
中村 良子
西浦家一同
株式会社オーミヤ建設
明治安田生命保険相互会社 津支社
竹輝銅庵

社協会長表彰 (在職期間10年)

後 建夫
松田 正次
市野 典子
中島 訓子
牧野 佳子
久保 幹夫
深田 尚美
濱田 迪夫
青木 好子
寺島 みゆき
藤桐 美智子
村林 ゆとり
野浪 和子
檜崎 範子
脇谷 美仁
伊藤 正子
鈴木 牧子
齋木 喜明
堀田 利彦
門前 ふみよ
服部 恭子
殿村 道信
臼木 正生
海野 テル子
中西 明
防災ボランティア春告鳥
宮前宿ガイドボランティア
今村 弘美
西岡 茉莉子
入江 絢子
金児 貴子
治田 優
高橋 綾佳
古窪 早奈美
木村 美沙
鎌田 志保
若山 紗希
石川 愛

千賀 清士
鈴木 よし子
中尾 悟
山田 美恵子

社協会長特別感謝 (寄付10万円以上)

デアドラSANCO株式会社
てらだ鍼灸整骨院
みえなか農業協同組合
ユニー株式会社
アピタ松阪三雲店
松阪・鈴プロバスクラブ
松阪ロータリークラブ
松阪中央ライオンズクラブ
東海労務経営管理センター
クラギ株式会社

社協会長感謝 (5年以上)

川口 美樹
中島 和昭
小山 年榮

社協会長感謝 (寄付5万円以上)

えんの会
手芸クラブ

社協会長感謝 (継続賛助会員)

伊藤建設株式会社

共同募金委員長感謝

松阪市ボランティア連絡協議会
松阪市立山室山小学校
松阪市立花岡小学校児童会
松阪市立德和小学校
松阪市立第二小学校
松阪市立松尾小学校
松阪市立大河内小学校児童会
松阪市立殿町中学校
東海労務経営管理センター



じぶんの町を良くするしくみ

赤い羽根共同募金

新しい参加企業のご紹介



赤い羽根自動販売機

食堂内に設置された「赤い羽根自動販売機」で従業員の皆さんが飲み物を購入するたびに、赤い羽根共同募金へ寄付されます。



株式会社サンヒル

左：代表取締役 松本 将様

松阪大黒田工場
従業員用食堂 (大黒田町696)
協力開始 令和6年9月

赤い羽根自動販売機とは・・・

「赤い羽根」マークがついた自動販売機で飲物を購入すると、その売上の一部が赤い羽根共同募金に寄付されます！より気軽に利用できる社会参加のしくみとして市内各地に設置されています。お見かけの際は、ぜひご利用ください。



・設置について
・設置場所一覧



三重の赤い羽根 募金百貨店プロジェクト

ハーブティーと手作りランチが人気のゆったりとくつろげる古民家カフェです。



和心 (magocoro) カフェ

(曾原町1111-1)
協力開始 令和6年4月

松阪市共同募金委員会では、参加企業を募集しています



○寄付つき商品
きまぐれランチ

○寄付金額
1食につき10円

三重の赤い羽根募金百貨店プロジェクトとは・・・

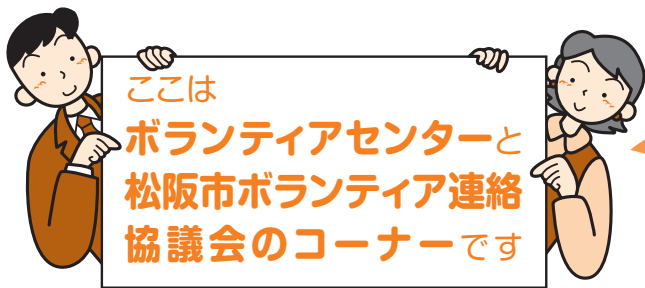
松阪市内の参加店で寄付つき商品を購入すると、売上の一部が赤い羽根共同募金に寄付されるしくみです。

このプロジェクトで寄せられた募金は、地域の「子どもの居場所づくり」に活用しています。



参加企業紹介

- ・有限会社 深緑茶房
- ・みなまた珈琲
- ・クラギ株式会社
- ・Boulangerie ままごと
- ・久保紙業株式会社
- ・居酒屋 一円相
- ・焼菓子あいうえお
- ・株式会社 花の木
- ・揚籠
- ・清水製茶
- ・防災ボランティア春告鳥
- ・お菓子工房M (エム)
- ・飯高た製作委員会
- ・ガラスエッチング工房 MOMO WORKS
- ・工房やまの風
- ・有限会社 岡井博進堂
- ・1010banchi
- ・マルゴ株式会社
- ・夢の手づくりshop
- ・BlueRoseHouseCafe
- ・和心 (magocoro) カフェ



つながろうボランティア

アルミ缶を集めています

集まったアルミ缶は、たくさんのボランティアによって【福祉のちから】に生まれ変わっています

ユニバーサルデザイン夢現・UDうれしの



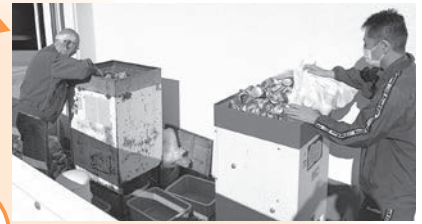
福祉教育ボランティア

車椅子の体験をとおして、自分が手伝えることを探そうと思いました！

車椅子を借りて、骨折してあきらめていた家族旅行に行けました！ありがとうございました



リサイクルグループ コスモス



リサイクル ボランティア



高齢者疑似体験セット



NTT OB よいほ会

ボランティアがつぶしたアルミ缶を換金し、車椅子や福祉教育用具を購入します

●●● たくさんのご協力ありがとうございました！ ●●●

令和5年12月～令和6年11月末の期間に、アルミ缶や使用済み切手などをボランティアセンターへ届けてくださった方々です。皆様からのご厚意を有効に活用させていただきます。

- ・松阪証券
- ・(株)大戸
- ・(株)ミツイバウ・マテリアル
- ・笑びすや農園
- ・社会福祉法人愛恵会
- ・(株)中建
- ・(有)市野石油店
- ・住友理工(株)
- ・東部建設(株)
- ・華王殿
- ・済生会訪問介護ステーション
- ・NTT OB よいほ会
- ・リサイクルグループ コスモス
- ・松阪ロータリークラブ
- ・アフラックサービスショップ松阪店
- ・ヴァーレジャパン(株)
- ・国土交通省中部地方整備局紀勢国道事務所
- ・松阪花しょうぶライオンズクラブ
- ・松阪子どもNPOセンター
- ・アーナング&スーリヤ
- ・松阪保健所
- ・松阪市健康づくり課
- ・松阪市生涯学習課
- ・宇気郷地区市民センター
- ・松阪花しょうぶライオンズクラブ
- ・松ヶ崎小学校
- ・松阪市健康福祉総務課
- ・福祉まるごと相談室飯高
- ・大石地区市民センター
- ・松阪市第二地域包括支援センター
- ・マーベル
- ・松阪市生活相談支援センター
- ・粥見小学校
- ・松阪建設事務所
- ・松阪市公民館連絡協議会
- ・小芝なつみ
- ・藪木伸人
- ・松島永里子
- ・竹上久美子
- ・中世古慎一
- ・三浦洋子
- ・富田明子
- ・西村琴音
- ・山本さよ子
- ・高柳正樹
- ・山崎さゆり
- ・藤原貴子
- ・濱崎加代
- ・越川みどり
- ・片岡かよ
- ・渡辺由希
- ・世古口尚子
- ・前田あかさ(神奈川県)
- ・中津真有美
- ・宮下和子
- ・野呂わか
- ・市野智子
- ・松阪社協飯高支所
- ・松阪社協松阪支所
- ・松阪社協総務課
- ・松阪社協三雲支所
- ・松阪社協嬉野支所
- ・松阪社協飯南支所

匿名希望多数(順不同敬称略)

ティアの手と手



ボランティアをしたい方・頼みたい方

連絡先 松阪市ボランティアセンター
 電話 **23-2941**
 FAX **30-5692**
 メール borasen@matsusakawel.com

松阪市ボランティア連絡協議会 **三雲支部** の紹介



鵠 (かささぎ) 地区見回り隊

「鵠地区見回り隊」は、平成18年5月24日に設立されました。そのきっかけは、全国各地の小学校で凶悪犯罪が発生し、地域の安全に対する不安の声が上がったことでした。地域の自治会長が地域住民に呼びかけ、見回りのボランティアを結成することになりました。

●自らの街の安全は自ら守る

●気楽に・気長に・危険のないように

をモットーに、休校日を除き、毎日登校集合場所から学校まで子どもたちの付き添いを行ったり、空き家および危険箇所のパトロールをしています。

※天白駐在所員や学校長にもご協力いただいています。

朝の登校風景



地域の皆様にもどんどん参加していただければと思います。お問い合わせは、見回り隊員、鵠小学校、鵠公民館までお願いします。

南の風

市民の方も飛び入りで歌参加



「南の風」は、沖縄の歌が好きな仲間が集まり結成されました。20年間岐阜県でボランティア活動を続けてきましたが、三重県に移住したことを機に新たな仲間を募り、沖縄ポップスのグループとして活動しています。また、地域の公民館などから依頼を受け、ボランティアとして珈琲教室も開催し、美味しいコーヒーと沖縄の音楽を地域の皆様に楽しんでもらっています。

ご依頼やお問い合わせは、松阪市ボランティアセンターまでお願いします。

令和7年度 ボランティア活動保険の受付を開始します

ボランティア活動中の事故によるケガや賠償責任が補償されるボランティア活動保険の申込みを **3月10日(月)**より開始いたします。申込書類・リーフレットはボランティアセンターにございます。詳しくは、松阪市ボランティアセンターまでお問合せください。

保険申込日	補償期間
令和7年3月31日(月)まで	令和7年4月1日～令和8年3月31日
令和7年4月1日(火)以降	申込翌日～令和8年3月31日

ボランティアに挑戦してみる

誰もが住みよい社会を作るために無理をせず楽しく活動できるボランティアを私たちと一緒に探してみませんか？



ボランティアに頼んでみる

- ☑ サロンやデイサービスでの楽しい催し物
- ☑ 壊れたおもちゃの修理
- ☑ 音楽の演奏やレクダンス
- ☑ リサイクル活動
- ☑ お手伝いが必要な方のサポート
- ☑ イベントの応援 ……まだまだあります

支所だより

住民の主体的な地域づくりの推進

CSW
コミュニティ
ソーシャルワーカー

CSW地域づくり事業

CSWは、地域づくり事業の一環として、地域の方が世代や立場を越えて気軽に関わり合える居場所づくりをお手伝いしています。その中で、園芸療法士さんが現在準備を進めている居場所「香りガーデン」を紹介します。この場所では、花や野菜を育てる活動を通じて、人と人とのつながりを促進し、心の癒しを提供することを目指しています。

「香りガーデン」は、地域のサロンやひきこもり支援の場としても活用される予定です。CSWはこのような居場所づくりの支援を通じて、住みなれた地域で誰もが安心して暮らせるよう、支え合いの地域づくりを進めていきます。

問合せ先 松阪支所 電話 30-5210



地域の絆

人づくり

場づくり

ネットワーク
づくり

松阪

みんなの居場所づくり事業 『ふらっとカフェ』のご案内

「外出してみたいけど、人ごみはちょっと緊張する」「人と話すのが苦手。でも、話ができる場はないかな」どなたでも気軽に立ち寄れて、ホッと一息できるコミュニティスペースとしてふらっとカフェを開催しています。時々、ゆると楽しい企画も行っています♪

日時 毎月第2・4金曜日（祝日はお休み）
午後1時～3時

場所 松阪支所（鎌田町213-1）

問合せ 松阪支所 電話 30-5210



※この事業は赤い羽根共同募金を活用しています。

嬉野

有償ボランティア『ライフサポート嬉野』 の活動紹介と募集

ライフサポート嬉野は、嬉野地区内で活動する有償ボランティアとして令和6年2月に設立しました。

高齢者単身世帯と高齢者のみ世帯を対象に、日常生活を支える活動として草刈りや屋内外の片付け、しめ縄の交換など軽作業の依頼を受けて活動をしています。

高齢者の生活を支える一方、出番や役割を持つことでやりがいのあるボランティア活動になります。

「作業を頼みたい!」「一緒に活動したい!」のどちらの方々も募集しています。



片付けの様子

問合せ先 嬉野支所 電話 42-2718

三雲

はがき活用事業の募集! 『大切な人へ想いを届けよう プロジェクト』

三雲支所と嬉野支所では、太白郵便局、北部商工会の協力により書き損じハガキ等を集め、交換したハガキ等を活用した「手紙を通じて想いを届ける」つながりと支え合いの地域づくりに取り組んでいます。

この取り組みを身近な地域へ広げる為に、「手紙」を使ったつながりづくりの活動に交換したハガキ等を提供します。

手紙を通じて大切な人へ想いを届ける楽しい取り組みに興味がある方は、ぜひご相談ください!



事業詳細

問合せ・申込先 三雲支所 電話 56-7247

飯南

「健康太極拳」体験イベント を開催します!



令和3年より多世代交流センターいいなんにて、第1・3水曜日に高齢者の生きがいを高める事業、健康太極拳を開催しています。今年4年目を迎え登録メンバーも増えています。今回は年齢問わず、より沢山の方に太極拳を知っていただけたらと体験イベントを開催します。地域の皆さんが集いつながり、心身のリラックス効果でこころ豊かに楽しんでいただけたらと思います。ぜひご参加ください。

日時 3月5日(水) 午後1時半～3時半
場所 飯南ふれあいセンター 多目的ホール
対象 飯南地区にお住まいの方、お勤めの方
定員 20名(先着順)
講師 赤田 智彰氏

(日本健康太極拳協会 楊名時八段
錦太極拳友好会三重県支部)

問合せ・申込先 飯南支所 電話 32-4630

※この事業は赤い羽根共同募金を活用しています。



飯高

松阪市サテライト型デイサービス 利用者募集

飯高管内において、おおむね65歳以上の方に介護予防サービスの一環として、公民館などで楽しく一日を過ごしていただけるよう、創作活動やゲーム、季節に応じた行事を行っています。

皆さんが、笑顔になれるひと時をお手伝いいたします。

開催日 各地区月1回(平日)

利用料 300円

昼食代 実費(地区により異なります)

※詳細、お住まいの地区の開催日につきましては、お問い合わせください。

問合せ 飯高支所 電話 45-1125



遠足の様子



松阪市地域包括支援センター お知らせ

介護予防教室など

第一地域包括支援センター 電話 25-1070 白粉町363 (松阪地区医師会館1階)

担当地域公民館・コミュニティセンター 第一 第二 幸 神戸 徳和

開催日時	場所	内容
2月14日(金) 午前10時～11時	神戸地区市民センター	お口の健康教室～ちょっとした習慣でからだ元気に～

第二地域包括支援センター 電話 42-7255 嬉野権現前町423-9 (嬉野社会福祉センター)

担当地域公民館・コミュニティセンター 嬉野管内 三雲管内 阿坂 伊勢寺

(定例開催) 奇数月第3金曜日 午後1時半～3時	嬉野社会福祉センター	『サポーターフォローアップ教室』 介護予防のために重要とされる『運動・口腔・栄養・認知症予防』の4つのテーマに応じた内容を復習します。 対象者:介護予防いきいきサポーター養成講座修了者。 健康に暮らすためのヒントが見つかります♪ いつでもお気軽にご参加ください!!
--------------------------------	------------	--

第三地域包括支援センター 電話 32-5083 飯南町横野885 (飯南ふれあいセンター)

担当地域公民館 飯南管内 飯高管内

2月28日(金) 午後1時～4時	飯南産業文化センター 1階 調理室	「きんかんジャムを作るう!」 地域おこし協力隊と一緒においしいジャム作りをしてみませんか? 講師:渡辺 華奈子さん (地域おこし協力隊)
------------------	----------------------	--

第四地域包括支援センター 電話 51-5885 鎌田町244-3

担当地域公民館 橋西 松ヶ崎 港 第四 東 朝見 櫛田 漕代 機殿 東黒部 西黒部

各地域にて「集いの場」を開催しています。

みなさん、いきいきとおしゃべりしながら、体操や脳トレを楽しんでいます。

また、令和7年4月以降、介護予防のための講座「いきいきみんなの健康づくり講座」を開催予定です。

各地域の「集いの場」や講座の詳細についてはお問合せください。

第五地域包括支援センター 電話 25-4300 駅部田町1390-1(R6.8.28に移転しました)

担当地域公民館・コミュニティセンター 花岡 松尾 大河内 宇気郷 射和 大石 茅広江

場所 松阪市山室町2275 南勢病院デイケア棟 開催日 毎月第2木曜日に開催 時間 午前10時～11時半 参加費 100円	認知症カフェ みんなのカフェほーほけきょ 認知症の方やその家族など、いろんな方が気軽に参加いただけるカフェです。 お茶やお菓子を楽しみながら、ゆったりとした中で情報交換や悩み事などを、介護や福祉の専門家などに、自由にご相談ください。
--	--



いきいきグループ

活動をシリーズで紹介しています。

MANデーサークル (第二地域包括支援センター管内)

～MON. (マンデー) にMAN (男性) で運動を!～

6年目に入った男性限定の運動サークルです。「女性はいろいろ行く所があるけど、我々男性は家にいたらテレビを見てるだけ、外に出る良いきっかけになってます」と10名程でDVD動画を用いてのラジオ体操、ストレッチ、ご当地体操などさまざまな運動を行っています。

友達もたくさんできて、ここをきっかけに他の運動サークルや料理サークルにも参加したりと、友達の輪や活動の場が広がっています。

メンバー絶賛募集中です!! 私達と一緒に月1回集まって楽しく運動をしませんか?

日時 第4月曜日 午前10時～11時半

場所 嬉野社会福祉センター



生理用品の寄付にご協力ください

令和7年度、生理用品を必要としている子どもたちへ提供するプロジェクトを予定しています。このプロジェクトを通じて、少しでも多くの子どもたちが安心して生活できるよう支援を行います。お譲りいただける生理用品があれば、ぜひご寄付をお願いします。皆様のご協力を心よりお待ちしております。



- 受付可能な商品**
- ・生理用ナプキンのみ（メーカーやサイズは問いません）
 - ・新品、未開封品のみ
 - ・購入してから概ね1年以内程度の商品

問合せ先 福祉のまちづくり課
電話 23-2941

『福祉の就職ガイダンス』開催！参加費無料

“福祉の職場”や“福祉で働く魅力”を知っていただくために「福祉の就職ガイダンス」を開催します。高齢・障がい・児童養護・保育所・社会福祉協議会の各分野について、実際に福祉の現場で働く職員から生の声をお届けします。

開催日時 3月9日(日)午後1時～3時45分
会場 三重県社会福祉会館 3階 講堂(津市桜橋2丁目131)
対象者 仕事を探している方や福祉職場について知りたい方、大学・短大・専門学校生や高校生、教職員の方など
申込方法 下記URLもしくは右記QRよりGoogleフォームで必要事項を入力
<https://forms.gle/xr6zYK4mYe8ZRCP66>
問合せ先 三重県社会福祉協議会 三重県福祉人材センター
電話 059-227-5160



福っきのお散歩 第20回松阪市社会福祉大会・福祉フェスティバル 嬉野ふるさと会館 令和6年12月1日(日)

福祉大会は、飯南高等学校・飯高中学校・ゆるり音の合同吹奏楽団による演奏で始まり、会場内がうっとり。表彰式終了後は、「安楽亭東風」による楽しい落語と「キッズダンスOne」の4～10才のちびっこメンバーによるかわいいヒップホップダンスでみんなが笑顔になったよ。福祉フェスティバルでは、展示・体験コーナー、オリジナルショップなどに加え、今年はキッチンカーにも来てもらったんだ(^^)会場をゆっくりまわって、たくさんのお客さんと会えて嬉しかったよ～。



編集後記

年末年始の準備のため、毎年訪れる文房具店。数々並ぶカレンダーの中に、今回はなぜか二十四節気・七十二候歳時記カレンダーに目が止まりました。そのカレンダーには「暦で知る美しい四季、季節を感じる暮らし」とありました。地球温暖化で四季があやしくなりつつある昨今、このカレンダーと共に小さな変化を見つけながら日々を送ってみたいと思います。
編集ボランティア 藤原 茂子

2月・3月・4月の無料市民相談のお知らせ

◎弁護士による法律相談(要予約) 予約専用電話 30-5690

相談場所	相談日(午後1時～)	予約開始日
松阪市福祉会館2階 (殿町1563) 定員12名	2月	13日(木) 10日(月) 午前8時半～
		27日(木) 25日(火) 午前8時半～
	3月	13日(木) 10日(月) 午前8時半～
		27日(木) 24日(月) 午前8時半～
	4月	10日(木) 7日(月) 午前8時半～
		24日(木) 21日(月) 午前8時半～

※予約の順により相談時間が決まります。 ※初めての方を優先します。

◎心配ごと相談員による心配ごと相談 悩みごとや困りごとを抱え込んでいませんか。秘密厳守で行っていますので、気軽にご相談ください。

相談場所	相談日時	問合せ
松阪支所 (鎌田町)	土曜日・日曜日・祝日・振替休日を除く毎日 ※「お盆の8月9日～8月14日」と「年末年始の12月20日～1月5日」は除く	午後1時～4時 受付は午後3時20分まで 松阪支所 電話 30-5210
嬉野社会福祉センター (嬉野権現前町)	2月 3日(月) 3月 3日(月)	※令和7年3月31日まで となります 午前9時～11時半 嬉野支所 電話 42-2718

感染症拡大防止および風水害や警報等により、事業や行事が中止・延期されることがあります。ご理解のほどよろしくお願いいたします。

やさしさ ありがとう 善意のご寄付

10/1～12/31受付分【順不同・敬称略】
広報掲載の承諾をいただいた方(寄付の意向)

- 本所**
- オムロンヘルスケア(株) 食料品
 - 中山 博英 氏名のみ掲載
 - 桑名三重信用金庫(市内子ども食堂団体へ) 食料品3箱
 - (株)マルハン 松阪店 お菓子類
 - 特別認定特定非営利活動法人フードバンク愛知 生理用品・石鹸
 - 匿名 使い捨てカイロ(240枚入り) 17箱
 - (株)スクロール(女性の就労支援へ) ビジネスバッグ・ポーチ付きA4/バッグ
 - てらだ鍼灸整骨院(障がい者福祉に) 30,000円
 - ミスグチ 結の市 氏名のみ掲載
 - 松阪花しょうぶライオンズクラブ (こども食堂・生活困窮者支援へ) 白米120kg
 - 東海労務経営管理センター 100,000円
 - クラギ(株)(市内の生活介護事業所・就労継続支援B型事業所・多機能型事業所へクリスマスプレゼント) 田舎あられ46缶
 - 恩賜財団 済生会松阪総合病院(あつたかごはんプロジェクトへ) 食料品2箱、お米55kg
 - (株)日新トランスポート(社会福祉活動へ) 30,000
 - みえなが農業協同組合 161,000

- 松阪支所**
- 匿名(イベント活用へ) 米60kg
 - 匿名 マンガ16冊
 - 後藤 愛(困っている方へ) 洗たく洗剤1袋、生理用品1袋
 - 中西 義朗 氏名のみ掲載
 - デアドラSANCO(株) 鎌田中学校体操服13点のクリーニング代
- 三雲支所**
- 三雲つばさボランティア(みくもホームへ) 冷凍庫・冷蔵庫

- 嬉野支所**
- 中勢草友会 5,000円
 - 森井 秀雄 米80kg

- 飯南支所**
- ユスクラブ 深田 俊造 柚子

松阪市社会福祉協議会会員ご加入お礼

R6年12月末現在【順不同・敬称略】

- 特別会員** 松阪市老人クラブ連合会
松阪市身体障害者福祉協会
- 賛助会員** ワタキューセイモア株式会社