



梅原 紗月 選手

安田 圭吾 選手

上山 紘輝 選手

一緒に走ろう、
未来への第一歩。

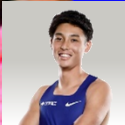
Runフェスタまつさか 2024 11.30 SAT

住友電気陸上競技部による陸上競技教室

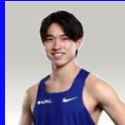
参加無料

松阪市総合運動公園 芝生広場
(松阪市山下町111)
※雨天時は三十三銀行アリーナ(松阪市立野町1370)

講師紹介



上山 紘輝 選手
パリ五輪代表
2022日本選手権200m優勝
2023アジア大会200m優勝



鈴木 碧斗 選手
東京五輪代表
2021日本選手権400m第3位
2021インカレ100m優勝



梅原 紗月 選手
2023全日本実業団400mH優勝
2024日本選手権400mH第2位



安田 圭吾 選手
2020日本選手権200m第6位
2023日本実業団200m第2位

定員

小学生40人、中学生80人
(申し込み多数の場合は事務局による抽選にて参加者を決定します。)

応募資格

松阪市在住または松阪市内の陸上競技クラブに所属している小学4～6年生および松阪市在住の中学1～3年生。
(※2024年度日本陸上競技連盟登録会員に限る。)

申込期間

2024年
10月1日(火)～10月18日(金)

お申し込みはこちら



トップアスリートによる走りの勝利術を学んで、50m競争に挑もう！



PRブースで缶バッジづくり(無料)を体験しよう！

主催 松阪市 松阪市教育委員会 パリ五輪松阪市出身選手応援実行委員会
協力 住友電気工業株式会社陸上競技部 公益社団法人関西経済連合会 松阪地区陸上競技協会

お問い合わせ
松阪市教育委員会事務局スポーツ課
TEL:0598-53-4402(平日8:30～17:15)
FAX:0598-25-0133
Email:sports.div@city.matsusaka.mie.jp

Runフェスタまつさか

住友電工陸上競技部による陸上競技教室

実施要項

- 開催日
2024年11月30日(土)
- 会場
松阪市総合運動公園 芝生広場(松阪市山下町111)
※雨天時は三十三銀行アリーナ(松阪市立野町1370)
- 講師(住友電工 陸上競技部)
・上山 紘輝 選手
(パリ五輪代表、2022日本選手権200m優勝、2023アジア大会200m優勝)
・鈴木 碧斗 選手
(東京五輪代表、2021日本選手権400m 第3位、2021インカレ100m優勝)
・梅原 紗月 選手
(2023全日本実業団400mH 優勝、2024日本選手権400mH第2位)
・安田 圭吾 選手
(2020日本選手権200m第6位、2023全日本実業団200m第2位)
- 内容(予定)
13:00~13:20 受付
13:30~13:35 開会(講師紹介)
13:35~13:45 準備体操、ウォーミングアップ
13:45~14:00 走り方指導(全体)
14:00~14:50 走り方指導(小学生、中学生に分かれて)
14:50~15:00 休憩
15:00~15:30 50m競争(小・中学生がトップアスリートに挑戦!!)
①小学4年生女子8名 VS 梅原 紗月 選手
②小学4年生男子8名 VS 安田 圭吾 選手
③小学5年生女子8名 VS 鈴木 碧斗 選手
④小学5年生男子8名 VS 上山 紘輝 選手
⑤小学6年生女子8名 VS 梅原 紗月 選手
⑥小学6年生男子8名 VS 安田 圭吾 選手
⑦中学1年生女子8名 VS 鈴木 碧斗 選手
⑧中学1年生男子8名 VS 上山 紘輝 選手
⑨中学2年生女子8名 VS 梅原 紗月 選手
⑩中学2年生男子8名 VS 安田 圭吾 選手
⑪中学3年生女子8名 VS 鈴木 碧斗 選手
⑫中学3年生男子8名 VS 上山 紘輝 選手
※当日抽選により出走者を決定します。
15:30~16:00 質疑応答等
16:00 閉会
- 定員
小学生40人、中学生80人(申込多数の場合は事務局による抽選にて参加者を決定します)
- 応募資格
松阪市在住または松阪市内の陸上競技クラブに所属している小学4~6年生および松阪市在住の中学1~3年生。ただし、2024年度日本陸上競技連盟登録会員に限る。
- 参加料
無料
- 応募期間
2024年10月1日(火)から10月18日(金)まで

- 申込方法
下記URLまたはQRコードから申込フォームにアクセスいただき、お申込みください。

URL:<https://logoform.jp/form/TY2e/722981>

QRコード:



※事務局から参加についてのご案内等をメールにてお送りする場合がありますので、ドメイン指定受信、メール指定受信をご利用の方は、【sports.div @city.matsusaka.mie.jp】を受信できるようにしてください。

- 服装・持ち物
所属チーム・学校のジャージ等、シューズ(スパイクはご遠慮ください。三十三銀行アリーナでの開催の場合は室内用シューズ。)、タオル、飲み物等
- 主催
松阪市、松阪市教育委員会、パリ五輪松阪市出身選手応援実行委員会
- 協力
住友電気工業株式会社陸上競技部、公益社団法人関西経済連合会、松阪地区陸上競技協会
- その他
(1)主催者にて参加者用の保険に加入します。
(2)陸上競技教室中の事故・疾病等は、応急処置および上記保険の範囲のみで対応することとし、以後の一切の責任は負いません。
(3)陸上競技教室中の映像・写真・記事・記録・申込者の氏名、年齢等については、松阪市公式HP・SNSや新聞・インターネット等に掲載される場合があることを了承の上で申し込んでください。
(4)必ず保護者の同意を得て申し込んでください。
(5)雨天等により会場を三十三銀行アリーナに変更する場合は、11月30日(土)午前10時までに以下の松阪市教育委員会事務局スポーツ課ホームページに掲載します。

URL:<https://www.city.matsusaka.mie.jp/site/sports/>

QRコード:



- お問い合わせ先
松阪市教育委員会事務局スポーツ課
〒515-8515 三重県松阪市殿町1315番地3
TEL:0598-53-4402(8:30~17:15 土日祝を除く)
FAX:0598-25-0133
E-mail:sports.div@city.matsusaka.mie.jp