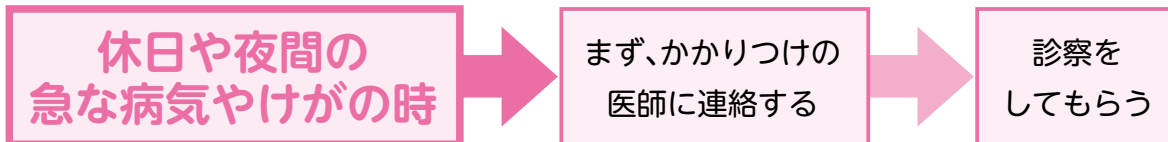
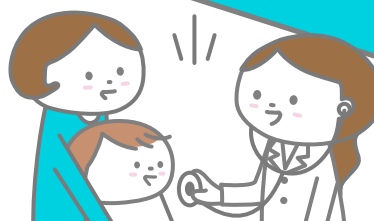




# 病気の際の 病院受診について



かかりつけの医師で診察が受けられない場合で救急車を呼ぶほどではないけれど、すぐに治療が受けたい時はこちら

### 休日・夜間応急診療所

場 所: 春日町一丁目19番地(健康センターはるる内 1F)  
**TEL:0598-23-1364**  
 FAX:0598-26-4951

【診療日時】

- 毎日** 内科・小児科(3歳以上)  
20:00~22:30(受付20:00~22:00)
- ◆3歳未満のお子さんの受診を希望される場合はお問い合わせください
- 休日(日曜日・祝日・年末年始 12/31~1/3)**  
内科・小児科・外科  
9:00~12:00(受付8:45~11:30)  
14:00~17:00(受付13:45~16:30)
- 深夜(土曜日)** 内科・小児科  
24:00~翌朝6:00(受付24:00~翌朝5:30)
- ◆診療時間は変更となることがあります。  
電話をいただくか、松阪市ホームページをご覧ください。

### いおうじ応急クリニック

場 所: 立野町200番地  
**TEL:0598-31-3480**  
 FAX:0598-31-3482

※電話をしてから受診してください。

【診療】 内科・外科(※小児科)  
 ※小児科についてはお問い合わせください

- ◆下記診療日時は松阪市が委託している時間のみ表示しています。  
詳細はいおうじ応急クリニックのホームページ <http://ioji.org/> をご確認ください。

【委託診療日時】

- 火・金曜日** 22:30~翌朝6:00  
※祝日の場合をのぞく
- 年末年始(12/31~1/3)**  
12:30~20:00

#### すぐに診てもらえる病院を探す

三重県救急医療情報センターへ

**TEL:059-229-1199**  
(24時間)

◆電話がつながりにくい場合  
 「医療ネットみえ」のHPで検索  
<http://www.qq.pref.mie.lg.jp/>

#### 症状や対処法について相談

松阪地区救急相談ダイヤル24

**TEL:0120-4199-17**  
(24時間・相談無料)

【問い合わせ】  
 松阪地区広域消防組合  
 TEL:0598-25-0119

看護師、医師等が症状や対処法についてアドバイスします。

#### 子どもの医療に関する相談

みえ子ども医療ダイヤル

**TEL:#8000**

【相談時間】  
 月~土曜日:  
 19:00~翌朝8:00  
 日曜日・祝日・  
 年末年始(12/31~1/3):  
 8:00~翌朝8:00(24時間)  
 (IP電話等上記番号が  
 使えない場合は)  
 TEL:059-232-9955

休日に急に歯が痛くなったら → **歯科休日応急診療所** 春日町一丁目8番地 松阪市歯科センター内

- ◆休日(日曜日、祝日、年末年始12/31~1/3)9:00~12:00まで  
 TEL:0598-26-4791 FAX:0598-26-4751