

松阪市こども家庭センター

子育て一番宣言のまち 松阪市

あなたらしい結婚・妊娠・出産・子育てを応援します！

<理念>

多様な価値観・考え方を尊重しつつ自分らしく結婚・出産・子育ての希望をかなえられるように「こどもと子育てを総合的に支える」という考えのもと誰もが幸せな人生を送れる松阪市をめざします。



母子保健係

妊娠を希望する方、妊娠・出産から子育て期まで切れ目のない支援「松阪版ネウボラ」を推進します

- ・母子健康手帳の交付
- ・まつさかすくすく応援パッケージ
(伴走型相談支援・たまごギフトひよこギフト)
- ・産前・産後サポート、産後ケア
- ・子育て相談、教室
- ・不妊・不育症に関する事など



身体計測をして、一緒にこどもの成長を確認します♪



こども家庭支援係

家庭での困りごとをお聞きします

- ・こどもや家庭に関する家庭児童相談
- ・児童虐待相談(ヤングケアラー含む)
- ・女性相談(離婚、DV相談等)
- ・子育て世帯訪問支援事業
- ・子育て支援ショートステイ事業
- ・ペアレントプログラムなど

子育て応援係

こどもと、子育てをされる方の視点に立ち支援策を考えます

- ・児童福祉支援施策の企画、調整に関する事
- ・こども・子育て支援推進に関する事
- ・こどもに関する計画の策定・推進
- ・少子化対策に関する事
- ・パパ向け講座など



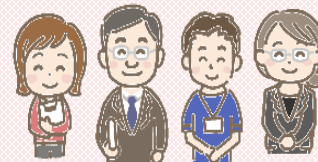
個室で相談が出来ます



子育てを応援します♪

3つの係が連携して切れ目なく支援をします

このような心配なこと、気になることなどがありましたら
こども家庭センターにご相談ください。



保健師、看護師、管理栄養士、保育士、教員
などが対応します。(無料)

どんな子育てサービスが
あるか知りたい



最近子育てが
しんどいです...



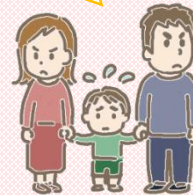
こどもの発達に
心配です



楽しく子育てを
したい!



家族とうまく
コミュニケーションが取れず
困っています



家族のことが
心配で学校へ
行けません



近所でよく
大人の大きな声と
こどもの泣き声が出て
心配



妊娠希望の方、妊娠・出産から子育て期の
悩みもご相談ください。
地区担当の保健師が身近な存在に
なれるよう一緒に考え、一人ひとりに
応じた子育て支援情報を提供します。

母子保健係



保健師



管理栄養士

栄養に関することについて
ご相談ください。
離乳食の具体的なアドバイスや、
離乳食の調理実演、試食体験が
できる教室もありますよ。



各種個別相談



幼児健診



離乳食教室

こども家庭支援係

ケースワーカー、保育士、
教員など



家庭の困りごと、
こどもの悩み(本人、家族も含む)
についてご相談ください。
必要時には他機関とも連携します。



私は1階にいます
お気軽に
声をかけて
くださいね♪

はるるコンシェルジュ

子育て応援係



事務員

少子化対策や子育て支援
全般を計画していきます!
パパ向け講座も開催します。



はるる遊ぶDAY

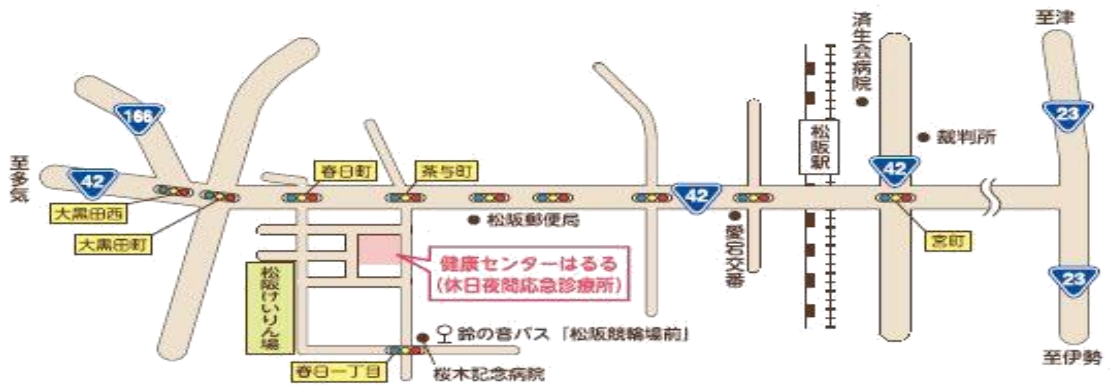


パパママ教室

授乳室 もあります



キッズコーナー
親子で遊べます
絵本読み聞かせの
時間もありますよ



母子保健係

妊娠・出産・子育て等母子保健に関すること

TEL : 0598-20-8087 FAX : 0598-26-0201

こども家庭支援係

家庭児童相談・児童虐待に関すること

TEL : 0598-30-8666 FAX : 0598-26-0201

女性相談・DVに関すること TEL0598-53-4085

(市役所1階にサテライト窓口を設置しています)

子育て応援係

子育て支援推進に関すること

TEL : 0598-20-8087 FAX : 26-0201

〒515-0078 松阪市春日町一丁目19番地 (松阪市健康センターはるる内)

開館日 月曜日～金曜日(祝日除く)

開館時間 8:30～17:15

(市役所内サテライト窓口も開館日開館時間は同じです)

松阪市ホームページ <https://www.city.matsusaka.mie.jp>

アドレス kod.katei.c@city.matsusaka.mie.jp



こども家庭センター