

松阪市 産後ケア事業のご案内

毎日子育てを頑張っているお母さんの心と体をケアします。

とても疲れてみたい。
少し休みたいな。

初めての子育てで
自信がない。
これでいいのかな？

イライラして
気持ちが不安定で
辛い。

おっぱいとミルクが
足りてるかな？

産後ケアの内容

- 乳房のケア
 - 育児の相談
 - 育児の方法（沐浴や授乳など）の指導
 - お母さんの休息のお手伝い
 - 生活の相談
- など、子育ての専門家がお母さんと赤ちゃんをケアしながらお伝えします。

利用できる方

下記のすべてに当てはまるお母さんと赤ちゃんが対象です。

- ①松阪市に住民票がある
- ②産後1年未満（宿泊型・通所型はおおむね4か月未満）
- ③お母さんに体調不良や育児不安がある
- ④専門的な医療行為が必要ではない
- ⑤新型コロナウイルス等の感染症にかかっていない

産後ケアの種類

宿泊型

医療機関や助産所にお泊りしてケアを受ける。
1日3食付（初日と最後の日
は1または2食）。

自己負担額（1日当あたり）	
一般世帯	3,000円
市民税非課税世帯	1,500円
生活保護世帯	0円

対象は産後おおむね4か月未満のお母さんと赤ちゃん。
利用日数は「宿泊型」と「通所型」合わせて7日以内。

通所型

医療機関や助産所で
9:00~17:00の間
ケアを受ける。
1日1食付。

自己負担額（1日当あたり）	
一般世帯	2,500円
市民税非課税世帯	1,250円
生活保護世帯	0円

訪問型

ご自宅で
9:00~17:00の間の
2時間、ケアを受ける。

自己負担額（1日当あたり）	
一般世帯	1,200円
市民税非課税世帯	600円
生活保護世帯	0円

対象は産後1年未満の
お母さんと赤ちゃん。
利用日数は7日以内。

*どの種類も、利用は連続ではなくても構いません。

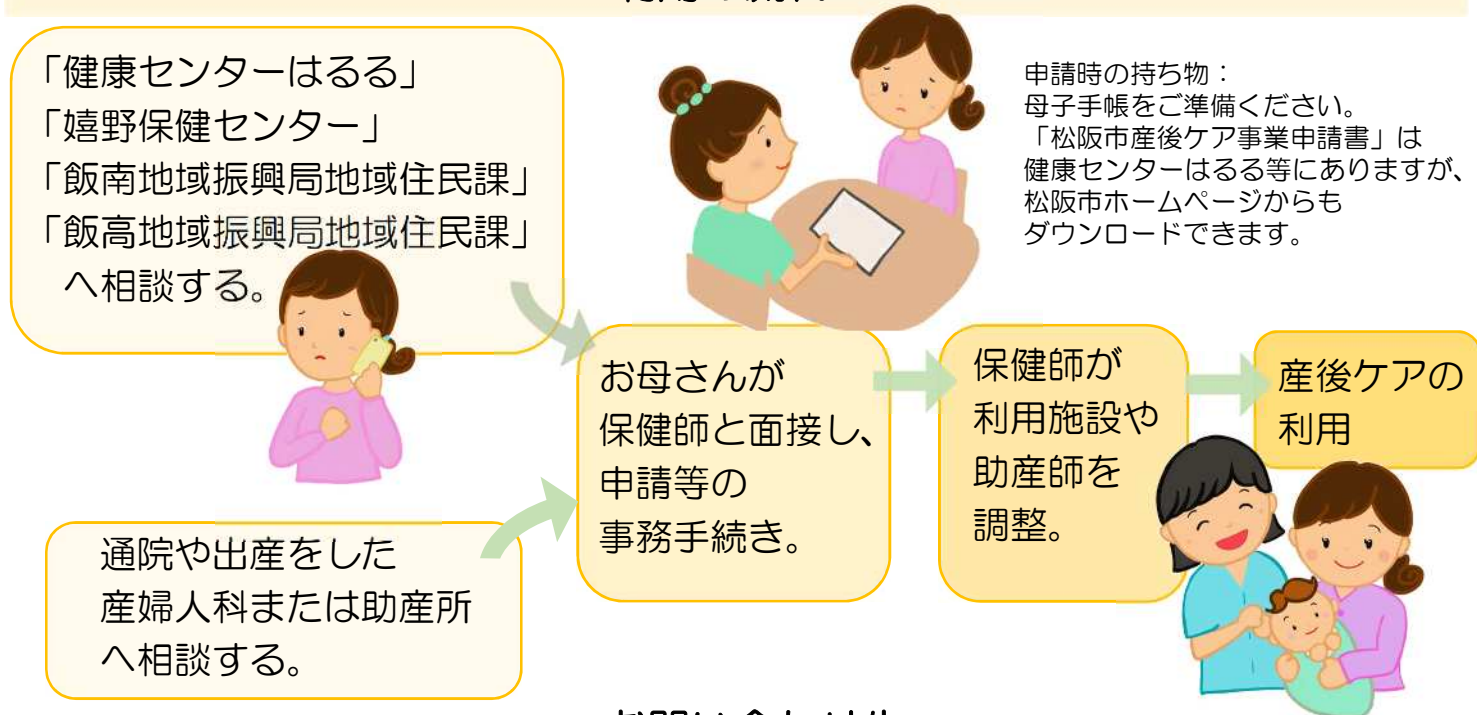
- ゆっくりケアを受けたい方は、医療機関・助産所などで宿泊型・通所型がお勧めです。
- ご自宅でケアを受けたい方は、訪問型がお勧めです。



協力機関名	所在地 電話番号	条件など	産後ケアの種類		
			宿泊型	通所型	訪問型
ナオミレディースクリニック	松阪市深長町823番地 TEL0598-63-0101	自施設で出産した産婦のみ	○ 4か月未満	○ 4か月未満	/
南産婦人科	松阪市下村町1041番地 TEL0598-29-2020	他施設で出産した産婦も可	○ 4か月未満	○ 4か月未満	/
ヤナセクリニック	津市乙部5番3号 TEL059-227-5585	他施設で出産した産婦も可	○ 4か月未満	○ 4か月未満	/
セントローズクリニック	津市新町一丁目5番16号 TEL059-221-5555	自施設で入院継続の児または産婦のみ	○ 4か月未満	○ 4か月未満	/
三重中央医療センター	津市久居明神町2158番地5 TEL059-259-1211	自施設で入院継続の児または産婦のみ	○ 期間は要相談	/	/
くつろか助産院	津市久居東鷹跡町185番地8 TEL059-255-3258	他施設で出産した産婦も可	○ 1年未満 (4か月以上要相談)	○ 1年未満 (4か月以上要相談)	/
助産院エンジェルスマイル モモ	伊勢市佐八町2022番地1 TEL0596-39-1135	他施設で出産した産婦も可	○ 1年未満 (4か月以上要相談)	○ 1年未満 (4か月以上要相談)	/
産前産後ケアサポートハウスせいき	伊勢市小俣町明野368番地 TEL0596-72-8814	他施設で出産した産婦も可	○ 1年未満 (4か月以上要相談)	○ 1年未満 (4か月以上要相談)	/
三重県助産師会所属助産師			/	/	○ 1年未満

*利用期間については、状況によっては対応できない場合があります。

利用の流れ



お問い合わせ先

松阪市こども家庭センター (健康センターはるる内)	松阪市春日町一丁目19番地	TEL 0598-20-8087	FAX 0598-26-0201
嬉野保健センター	松阪市嬉野町1434番地	TEL 0598-48-3812	FAX 0598-42-4945
飯南地域振興局地域住民課	松阪市飯南町粥見3950番地	TEL 0598-32-8020	FAX 0598-32-3771
飯高地域振興局地域住民課	松阪市飯高町宮前180番地	TEL 0598-46-7112	FAX 0598-46-1092