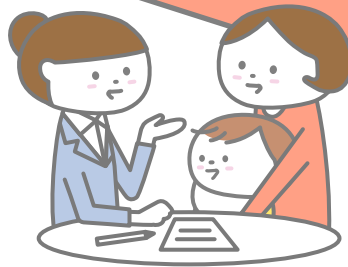




# 子育てに関する相談



## 乳幼児健康相談

要予約あり

お申し込みはこちらから→



**内容** 保健師・看護師による身体計測・育児相談を行っています。

**対象** 乳児・幼児と保護者

場 所	開催日(祝日は開催なし)	予約の有無
徳和地区コミュニティセンター	毎月第1水曜日	要予約
嬉野保健センター	毎月第1金曜日	予約不要
ハートフルみくも保健福祉センター	毎月第2月曜日	要予約
子育て支援ルームやまっこ	毎月第2火曜日	予約不要
健康センターはるる	毎月第2水曜日	予約不要
飯南ふれあいセンター	毎月第4火曜日	要予約 (子育て支援センター かんがるへへ)
橋西地区市民センター	毎月第4水曜日	要予約

## オンライン母子健康相談

要予約

**内容** 保健師・管理栄養士による育児相談をオンラインで行っています(平日10時~17時の間で30分程度)。

**対象** 妊婦・乳児・幼児と保護者

## こども歯みがき相談

要予約

**内容** 歯科衛生士によるこどもの歯科相談を行っています。

**対象** 乳児・幼児と保護者

場 所	開催日(祝日は開催なし)
健康センターはるる	毎月第1月曜日・第2水曜日
嬉野保健センター	R6年 6/7(金)、9/6(金)、12/6(金) R7年 3/7(金)
飯南ふれあいセンター	R6年 8/27(火)
子育て支援ルームやまっこ	R6年 10/8(火)

## こども栄養相談

要予約

**内容** 管理栄養士による離乳食相談、幼児食相談を行っています。

**対象** 乳児・幼児と保護者

会 場	開催日(祝日は開催なし)
健康センターはるる	毎月第2水曜日・第4水曜日
嬉野保健センター	毎月第1金曜日



## 発達相談

### 要予約

心身の発達に不安や心配のある子ども及びその保護者を対象とした相談や発達検査を行います。



子ども発達総合支援センターそだちの丘

- 内 容**
- ・子どもの発達に関する相談
  - ・就園・就学に関する相談
  - ・臨床心理士による発達検査及び助言
  - ・子どもの療育手帳相談
  - ・その他の子育てに関する相談

**利用日時** 月～金曜日(祝日、年末年始は除く) 9:00～17:00

※お電話等にて予約をお願いします。

**場 所** 子ども発達総合支援センターそだちの丘(下村町875番地1)

●お問い合わせ先 子ども発達総合支援センター 育ちサポート係 TEL:0598-30-4410  
FAX:0598-30-4433

## 障がい児の生活に関する相談

**受託機関** 松阪市障がい児・者総合相談センター「マーベル」

**場 所** 福祉会館内(殿町1563番地) TEL:0598-20-9191

## 家庭児童相談

児童の生活習慣・非行・児童家庭相談等、養育についての相談支援を行っています。

●お問い合わせ先 こども家庭センター こども家庭支援係 TEL:0598-30-8666  
FAX:0598-26-0201

## 女性相談

家庭内、離婚、生活、DV等の相談支援を行っています。

●お問い合わせ先 こども家庭センター こども家庭支援係 サテライト(市役所庁舎内)  
TEL:0598-53-4085 FAX:0598-26-9113

## 教育相談

### 要予約

子どもたちの健やかな成長を願い、次のような来所や電話による相談を実施しています。学校(園)や家庭での生活、心の問題等で、何か気になることや心配なことがありましたら、お気軽にご相談ください。秘密は厳守します。(他の人に相談内容を知られることはありませんので、安心してご相談ください。)

来所による相談は予約制です。電話等でお申し込みください。相談は無料です。

●お問い合わせ先 教育委員会事務局子ども支援研究センター TEL:0598-26-1900  
FAX:0598-26-1901

エリア	お問い合わせ先	TEL・FAX
市全域	こども家庭センター(健康センターはるる内)	TEL:0598-20-8087 FAX:0598-26-0201
嬉野三雲管内	嬉野保健センター	TEL:0598-48-3812 FAX:0598-42-4945
飯南管内	飯南地域振興局 地域住民課	TEL:0598-32-8020 FAX:0598-32-3771
飯高管内	飯高地域振興局 地域住民課	TEL:0598-46-7112 FAX:0598-46-1092