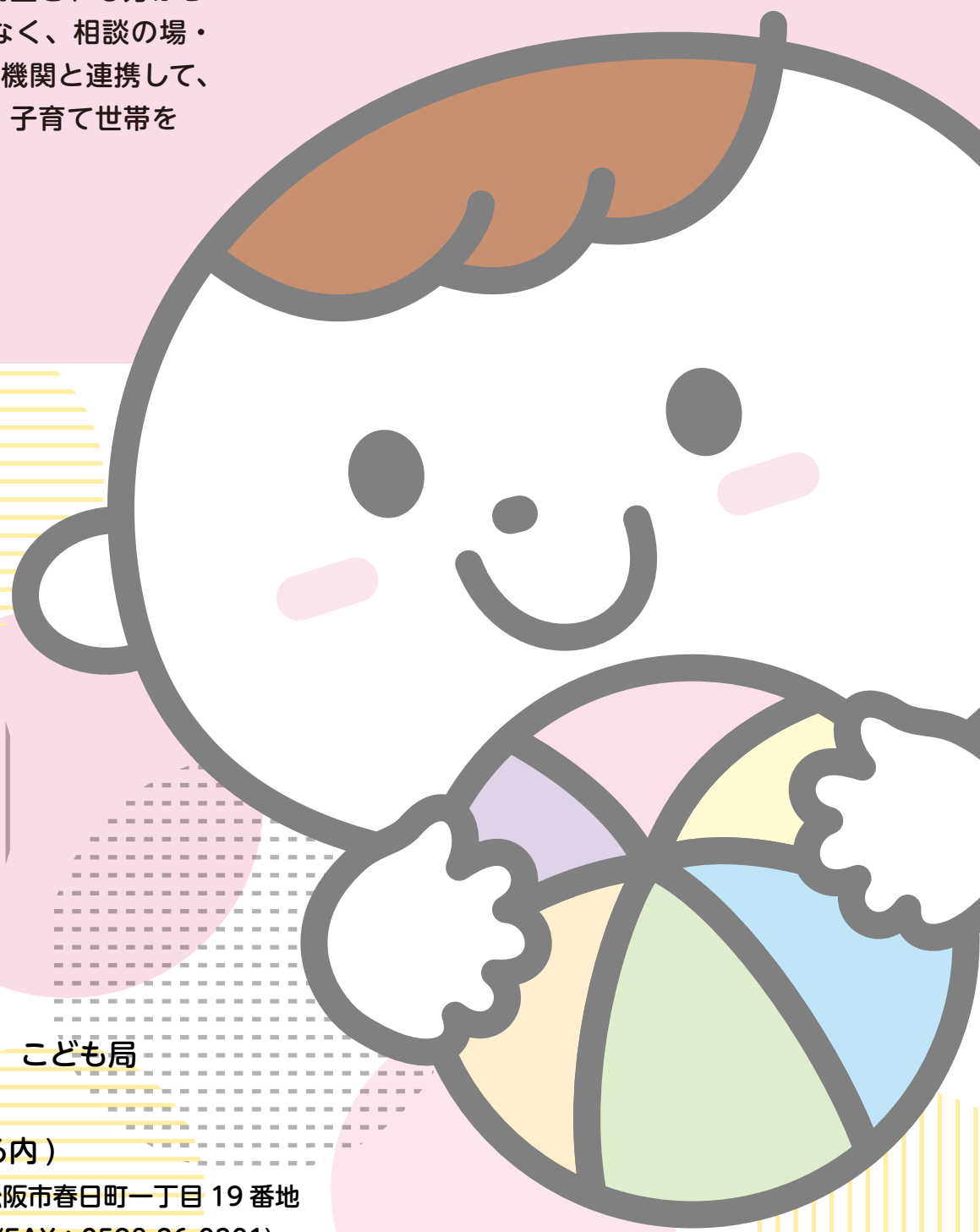


松阪市 子育てガイド& たまひよプラン

松阪市では、妊娠を希望される方から
子育て期まで切れ目なく、相談の場・
交流の場を広げ、関係機関と連携して、
こどもとパパやママ、子育て世帯を
応援しています。



松阪市 健康福祉部 こども局
こども家庭センター
(健康センターはるる内)
〒515-0078 三重県松阪市春日町一丁目 19 番地
(TEL : 0598-20-8087/FAX : 0598-26-0201)

令和6年4月発行

= ㇏ もくじ ㇏ =

子育てカレンダー	もくじ次ページ
松阪市こども家庭センター	5
たまひよプラン（妊娠期）	6
たまひよプラン（子育て期）	7
妊娠したら	8
母子健康手帳の交付 / まつさかすくすく応援パッケージ	8
妊婦一般健康診査	8
妊婦歯科健康診査	9
各種教室（プレママ教室 / パパママ教室）	10
働く女性・男性のための出産・育児に関する制度	11
社会保険関係について	12
赤ちゃんが産まれたら	13
出生届 / 公的医療保険の加入 / こども医療費助成	13
児童手当 / 産婦健康診査 / 産前産後サポート事業	14
産後ケア事業	15
子どもの健康	16
新生児聴覚スクリーニング検査費用助成 / 三重県先天性代謝異常検査費用負担補助	16
1 か月児健康診査受診費助成	16
4 か月児・10 か月児健康診査（個別健診）/ 1 歳 6 か月児健康診査（集団健診）	17
3 歳 6 か月児健康診査（集団健診）/ 予防接種	17
子育て世帯の交流・教室	18
各種教室（新米ママ教室 / オンラインベビールーム / 離乳食教室～ごっくんコース～・～もぐもぐコース～）	18
各種教室（乳幼児子育て教室 / はるる遊ぼう DAY）	19
子育て支援センター	20
こどもの居場所	21
子育てに関する相談	22
乳幼児健康相談 / オンライン母子健康相談	22
こども歯みがき相談	22
こども栄養相談	22
発達相談	23
障がい児の生活に関する相談	23
家庭児童相談・女性相談・教育相談	23
一時的に預けたい	24
一時預かり / ファミリーサポートセンター	24
一時預かり利用料の支援（無料チケット）	25
子育て支援ショートステイ（短期利用）事業	25
病児保育	25

保育園・幼稚園・認定こども園・小規模保育事業施設	26
保育園・幼稚園・認定こども園・小規模保育事業施設とは / 入園の手続き	26
保育時間	27
ワンモアベビー支援 / 施設等利用給付認定について	28
公私立保育園等一覧	29
公立幼稚園・認定こども園等一覧	30
多胎児家庭への支援	31
多胎妊産婦等サポーター事業 / ふたごちゃんみつごちゃんサロン	31
ひとり親家族への支援	32
児童扶養手当 / ひとり親医療費助成 / ひとり親家庭のための応援ハンドブック	32
障がいのあるこどもへの支援	33
障害児通所支援 / 各種手当	33
妊娠を希望する方への支援	34
松阪市特定不妊治療費（先進医療）助成事業 / 特定不妊治療費回数追加事業 / 不育症治療費助成事業 / 三重県不妊専門相談センター	34
流産・死産・お子さまを亡くされた経験のある方への情報提供	34
未熟児養育医療	35
三世同居・近居支援	35
病気の際の病院受診について	36
子育て支援施設地図	37
本庁管内	37
暮らしまるごとマップ ～ちゃちゃマップ～ / 本庁管内広域	38
嬉野・三雲管内 / 飯南・飯高館内	39
巻末資料・産前産後の過ごし方	40
妊娠中	40
（妊婦健康診査 / つわり / 歯の健康管理 / たばこ・お酒 / 感染症予防について / 薬の使用について 食事 / 運動 / 睡眠 / 清潔 / 仕事 / 旅行 / 夫婦生活 / 出産に備えて）	41
赤ちゃんを迎える心構え （分娩・入院に必要なもの）	42
産後	43
（子宮復古 / 悪露 / 心の変化 / 日常生活 / 食事 / 入浴 / 運転 / おっぱい / 夫婦生活）	43
関係機関一覧	

松阪市 **子育て**
情報サイト

松阪市にお住まいの方や転入された方が子育て
情報をキャッチしやすい情報サイトです。



松阪市公式アプリ

松阪ナビ



子育てに関する情報など松阪市から
の通知が届きます。
妊娠中や子育ての成長記録機能も
お使いいただけます。

