

资源和垃圾的分类方法、投弃方法

中国語

松阪市飯南・飯高管内

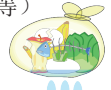
○请在收集日的当天早上8点前，将垃圾分类后丢弃到规定的场所。

回收次数: 2次/周 请装进黄色半透明的松阪市指定垃圾袋里再丢弃。

可燃

可燃垃圾

○ 由厨房产生的垃圾
厨余垃圾
(菜屑、剩饭等)



厨房垃圾要控干水分。

○ 不能再生的纸
装过食品附着有油等的纸
用过的纸巾
写真



○ 没有塑料标志的塑料
以能够装进指定垃圾袋大小的物品为对象。

塑料玩具
(仅限无金属物品)



塑料衣架



CD, DVD, BD



牙刷和洗脸盆



○ 其他

橡胶类和皮革类



纸尿裤
(请除去污物)



窗帘
布制填充玩具



落叶和草在除去土壤后
再装入松阪市指定垃圾袋里。



○ 放不进指定垃圾袋中但可作为
可燃垃圾丢弃的垃圾

被褥·地毯
放不进指定垃圾袋内的物品, 请折
叠成1m左右的大小, 并用绳索十
字捆扎后再丢弃。



修剪下来的庭院树枝
把修剪下来的树枝剪切成长1米、
粗5厘米左右, 并用绳子捆绑成单
手能拿的状态。



回收次数: 2次/月 请装入透明或半透明的袋子里丢弃。

不燃

不可燃垃圾

○ 小型金属类

锅、平底煎锅 钢罐
(没有内容物)



石油炉子、煤气灶 伞



○ 玻璃类、陶瓷器类

饭碗、碟子 花钵



电灯泡和LED 玻璃杯
不能再循环利用
的玻璃瓶



○ 家电产品
(非充电式)



○ 刀具类

为了安全, 请把玻璃类和刀具类
用厚纸包好, 并在标示“ガラス”
和“ハモノ”等字样后再丢弃。



○ 自行车

请标示为垃圾。
电动自行车请把蓄电池取下来。
(标示已取下蓄电池)
将蓄电池交给销售店



回收次数: 1次/周 请装入透明或半透明的袋子里丢弃。

プラ容

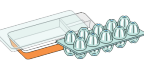
塑料容器 · 袋子

塑料容器·袋子是以塑料标志 为记号进行分类。
把内装物用尽、如果有脏污、用清水等洗净。请洗后要充分晾干。

塑料购物袋、
装点心的塑料袋等



盒饭容器、
食品餐盘等



杯装方便面
布丁的容器等



洗发剂、
护发素等



蛋黄酱和牙膏等



打包用泡沫聚苯乙烯箱、
纳豆容器等



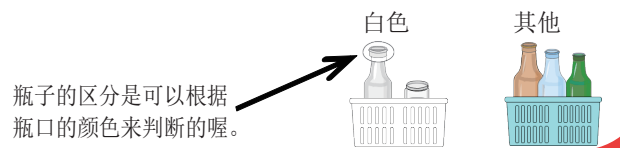
○ 擦不掉污垢时、将其作为可燃垃圾。
○ 如果有塑料标志、则不管材料是硬质还是软质、均可作为资源物丢弃。

空ビン

空瓶

回收次数: 1次/月 投弃到收集筐中。

○ 空瓶以饮料或饮食用的瓶子和化妆品用的瓶子为对象。
○ 里面请稍微清洗一下。
○ 因为空瓶作为再生原料利用时按颜色区分, 所以用专用的筐来回收。
○ 在回收日的前一天, 社区会放置指定的塑料筐。
○ 请分为白色和其他颜色放入。



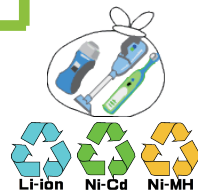
充電式小型家電 ヘッド・蛍光管

充电式小型家电 塑料瓶 荧光灯管

回收次数: 1次/月

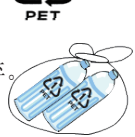
充电式小型家电

请装入透明或半透明的袋子里丢弃。
回收对象为充电使用的电子产品。
包括锂离子电池在内的小型充电式电池
上带有以下标志。



塑料瓶

具有左方所示的标志
请装入透明或半透明的袋子里丢弃。
里面请稍微清洗一下。
标签和盖子作为“塑料容器·袋子”丢弃。



荧光灯管

请把使用过的荧光灯管放入购买时的空箱里或其他
袋子里等, 进行防破碎处理后再丢弃。
水银温度计、水银温度计、水银血压计
有水银的物品可与荧光灯管一起丢弃。



白トレ アルミ・危険

白色餐盘 饮食用铝罐 危险垃圾

回收次数: 1次/月

白色餐盘

材料为泡沫聚苯乙烯, 且为白色的就是白色餐盘。
请装入透明或半透明的袋子里丢弃。
有色的餐盘和即使是白色但为纳豆容器时, 请作为“塑料容器·袋子”丢弃。
请洗干净后充分晾干。



饮食用铝罐

请装入透明或半透明的袋子里丢弃。
有铝标志的, 请作为资源物丢弃。
里面请稍微清洗一下。



危险垃圾

请把喷雾瓶、打火机和干电池分开丢弃。
不需要在容器上开孔。
因为有起火的可能, 所以请把内容物全部用完后丢弃。



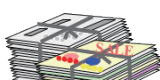
新聞紙 雑誌・牛パ

报纸 杂志·杂纸 牛奶盒

回收次数: 1次/月

报纸

用绳索做十字捆扎后丢弃。
广告和传单也可一同丢弃。



杂志·杂纸

使用纸袋或是以绳索做十字形捆扎后丢弃。
所谓杂纸指的是糕点盒、纸巾盒、信封、
明信片、复印纸。



牛奶盒

对于牛奶盒, 请把盒内清洗干净后剪开, 并使其充分
干燥, 然后务必用绳索十字捆扎。
以500毫升以上、装牛奶或果汁等且其内侧是白色的
容器为对象。



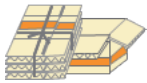
ダンボール 古着類

旧衣服类 瓦楞纸板

回收次数: 1次/月

瓦楞纸板

用绳索做十字捆扎后丢弃。
对象是截面为波浪状的纸板。
请取下粘胶带、金属类等纸以外的物品。

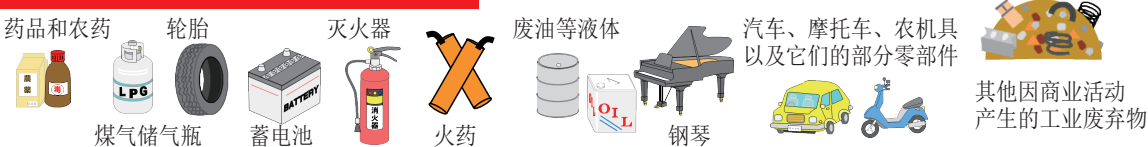


旧衣服类

请装入透明或半透明的袋子里丢弃。
请进行分选, 能作为旧衣服利用的则再利用。
请洗干净后再丢弃。
有纽扣和拉链的也直接丢弃。



市不能回收或处理的物品



家电再循环利用

对空调、电视机、冰箱、冷柜、洗衣机、衣服烘干机属于家电再循环利用
对象的机器, 市不进行回收。由销售店或制造商等回收后再循环利用。

家电再循环利用对象种类的处理方法

- 委托家电销售店回收的情况 → 再循环利用费用+搬运费
- 直接送往指定回收场所的情况 → 仅需要再循环利用券(费用已付)
- 送往松阪市清洁中心的情况 → 再循环利用券(费用已付)+市处理手续费

关于无用的个人电脑的处理方法

- 送往松阪市再循环利用中心、松阪市清洁中心
- 利用Renet Japan Recycle (株) 提供的上门回收(免费)
- 交给电脑制造商



关于饭南管辖区域内的垃圾的咨询 ☎ 0598-32-2514

关于饭高管辖区域内的垃圾的咨询 ☎ 0598-46-7117