

# Cách phân loại/cách vứt rác tái nguyên và rác

ベトナム語

松阪市飯南・飯高管内

◎ Vui lòng phân loại và vứt rác tại nơi quy định trước 8 giờ sáng ngày thu gom.

Số lần : 2 lần/tuần Vui lòng vứt bằng cách cho vào túi rác chỉ định của thành phố Matsusaka có màu vàng trong mờ.

## 可燃

### Rác cháy được

- Rác thải nhà bếp  
Rác nhà bếp (Rác nấu ăn, thức ăn thừa, v.v...)
- Nhựa không có ký hiệu プラ (pura)  
Áp dụng với vật có kích thước cho vừa vào túi rác chỉ định.  
Đĩa CD, DVD, BD
- Khác  
Màn cửa, gấu bông
- Vật không thể cho vào túi rác chỉ định và có thể vứt ở dạng rác cháy được  
Chăn nệm futon, thảm trải sàn  
Những vật không cho vừa vào túi rác chỉ định, vui lòng gấp lại với kích thước khoảng 1m và sử dụng dây buộc lại theo hình chữ thập trước khi vứt.
- Giấy không thể tái chế  
Vật đựng thực phẩm có dính dầu, v.v...  
Khăn giấy đã qua sử dụng  
Ảnh chụp
- Đồ chơi làm bằng nhựa (Chỉ những đồ chơi không chứa kim loại.)  
Móc treo nhựa
- Bàn chải đánh răng, chậu rửa mặt
- Tã giấy (Loại bỏ chất bẩn)
- Đối với lá rụng và cỏ, hãy loại bỏ đất rời cho vào túi rác chỉ định của thành phố Matsusaka
- Cảnh cây cắt tỉa  
Cắt cành cây bị cắt tỉa thành đoạn dài khoảng 1m và dày khoảng 5cm, dùng dây buộc lại thành bó có thể cầm được bằng một tay.

Số lần : 2 lần/tháng Vui lòng cho vào túi trong suốt, trong mờ trước khi vứt.

## 不燃

### Rác không cháy được

- Đồ kim loại cỡ nhỏ  
Nồi, Chảo rán  
Lon thiếc (Không chứa gì bên trong)
- Thủy tinh, các loại đồ gốm  
Chén trà, Đĩa  
Bát gốm
- Sản phẩm điện gia dụng không phải loại sạc điện
- Các loại đồ vật sắc nhọn  
Để đảm bảo an toàn, hãy bọc các loại đồ thủy tinh và các loại vật sắc nhọn bằng giấy dày và dán nhãn "thủy tinh", "vật sắc nhọn" trước khi vứt.
- Xe đạp  
Vui lòng dán nhãn cho biết là rác. Đối với xe đạp trợ lực điện, hãy tháo pin ra. (Dán nhãn cho biết là đã tháo pin ra)  
Pin thì mang đến cửa hàng bán
- Bếp ga, Lò sưởi bằng dầu
- Đũa
- Bóng đèn tròn, đèn LED
- Ly, Chai lọ không thể tái chế
- Dao, kéo, dao cạo

Số lần : 1 lần/tuần Vui lòng cho vào túi trong suốt, trong mờ trước khi vứt.

## プラ容

### Túi, đồ đựng làm từ nhựa plastic

Hãy phân loại túi, đồ đựng làm từ nhựa plastic theo ký hiệu Pura nhé.  
Sử dụng hết chất bên trong, và nếu bị bẩn, hãy rửa sạch bằng nước, v.v... Sau khi rửa, phải để khô hoàn toàn.

- Túi mua hàng, túi đựng bánh kẹo, v.v...
- Hộp cơm bento, khay đựng thực phẩm, v.v...
- ly mì ăn liền và hộp đựng bánh flan, v.v...
- Chai dầu gội, dầu xả, v.v...
- Tuýp sốt mayonnaise và kem đánh răng, v.v...
- Mút xốp dùng để đóng gói, đồ đựng natto, v.v...
- Vật không thể làm sạch vết bẩn thì cho vào rác cháy được.
- Nếu có ký hiệu プラ(Pura), thì có thể vứt vào rác tái nguyên bất kể chất liệu cứng hay mềm.

## 空ビン

### Chai thủy tinh rỗng

Số lần : 1 lần/tháng Đặt trong rổ.

- Chai rỗng bao gồm chai lọ được sử dụng để đựng đồ uống hoặc thực phẩm và chai lọ đựng mỹ phẩm.
- Vui lòng súc rửa sơ bên trong.
- Chai rỗng sẽ được sử dụng làm vật liệu tái chế theo màu sắc, vì vậy sẽ được thu gom bằng giỏ chuyên dụng.
- Chúng tôi sẽ đặt giỏ được chỉ định tại khu vực vào ngày trước ngày thu gom.
- Vì vậy, vui lòng phân theo màu sắc gồm màu trắng, màu khác khi cho vào giỏ.

Màu trắng

Khác

Bạn có thể xác định phân loại chai bằng màu sắc miệng chai đây.

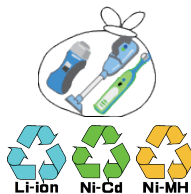
## 充電式小型家電 ヘッド・蛍光灯

Đồ điện gia dụng cỡ nhỏ loại sạc điện  
Chai nhựa PET  
Đèn huỳnh quang

Số lần : 1 lần/tháng

### Đồ điện gia dụng cỡ nhỏ loại sạc điện

Vui lòng cho vào túi trong suốt, trong mờ trước khi vứt.  
Đối tượng thu gom là các sản phẩm điện sử dụng bằng cách sạc điện.  
Trên pin sạc cỡ nhỏ bao gồm pin Lithium-ion sẽ có những ký hiệu sau.



### Chai nhựa PET

Tìm nhãn bên trái trên vật dụng.  
Vui lòng cho vào túi trong suốt, trong mờ trước khi vứt.  
Vui lòng súc rửa sơ bên trong.  
Vứt nhãn và nắp chai vào phân loại "Túi, đồ đựng làm từ nhựa plastic".



### Đèn huỳnh quang

Vui lòng cho đèn huỳnh quang đã qua sử dụng vào hộp đựng khi mua hoặc cho vào túi riêng, v.v... trước khi vứt để không làm vỡ bóng đèn.  
Nhiệt kế thủy ngân đo thân nhiệt, nhiệt kế thủy ngân đo nhiệt độ, máy đo huyết áp thủy ngân.  
Vật chứa thủy ngân có thể vứt cùng với đèn huỳnh quang.



## 白トレ アルミ・危険

Khay màu trắng  
Lon nhôm đựng thực phẩm  
Rác nguy hiểm

Số lần : 1 lần/tháng

### Khay màu trắng

Khay màu trắng làm bằng vật liệu xốp, và có màu trắng.  
Vui lòng cho vào túi trong suốt, trong mờ trước khi vứt.  
Vui lòng vứt khay màu hoặc hộp đựng Natto dù có màu trắng, v.v... vào "Túi, đồ đựng làm từ nhựa plastic".  
Sau khi rửa sạch, phải để khô hoàn toàn.



### Lon nhôm đựng thực phẩm

Vui lòng cho vào túi trong suốt, trong mờ trước khi vứt.  
Vui lòng vứt vật dụng có ký hiệu アルミ (Nhôm) vào rác tái nguyên.  
Vui lòng súc rửa sơ bên trong.



### Rác nguy hiểm

Hãy phân loại bình xịt, bột lửa, pin khô trước khi vứt.  
Không cần đục lỗ trên bình.  
Vui lòng sử dụng hết chất bên trong trước khi vứt, nếu không sẽ có nguy cơ gây hỏa hoạn.

- Bình xịt, Bình gas mini
- Bột lửa
- Pin khô

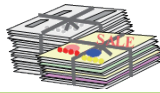
## 新聞紙 雑誌・牛パ

Giấy báo  
Tạp chí, giấy lộn các loại  
Vỏ hộp sữa

Số lần : 1 lần/tháng

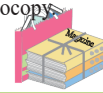
### Giấy báo

Dùng dây buộc theo hình chữ thập trước khi vứt.  
Bạn cũng có thể vứt cùng với giấy quảng cáo và tờ rơi.



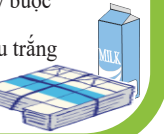
### Tạp chí, giấy lộn các loại

Sử dụng túi giấy hoặc sử dụng dây buộc lại theo hình chữ thập trước khi vứt.  
Giấy lộn các loại bao gồm hộp bánh kẹo, hộp đựng khăn giấy, phong bì, bưu thiếp, giấy dùng để photocopy.



### Vỏ hộp sữa

Đối với vỏ hộp sữa, vui lòng rửa sạch bên trong hộp, cắt mở hộp, để khô hoàn toàn, sau đó dùng dây buộc lại theo hình chữ thập.  
Áp dụng với hộp đựng có mặt bên trong là màu trắng như sữa, nước trái cây, v.v... từ 500ml trở lên.



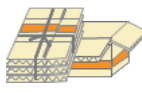
## ダンボール 古着類

Bìa các tông  
Các loại quần áo cũ

Số lần : 1 lần/tháng

### Bìa các tông

Dùng dây buộc theo hình chữ thập trước khi vứt.  
Áp dụng với bìa các tông có lớp trung gian dạng gợn sóng.  
Hãy loại bỏ bằng đinh và kim loại, những đồ không phải giấy.



### Các loại quần áo cũ

Vui lòng cho vào túi trong suốt, trong mờ trước khi vứt.  
Sau khi phân loại, những đồ có thể sử dụng làm quần áo cũ sẽ được tái sử dụng.  
Vui lòng giặt sạch trước khi vứt.  
Vui lòng để nguyên cúc và khóa kéo khi vứt.



### Vật thành phố không thể thu gom và xử lý

Dược phẩm, hóa chất nông nghiệp

Lốp xe

Bình chữa cháy

Bình gas

Ắc quy

Chất gây cháy nổ

Chất lỏng như dầu thải, v.v...

Ô tô, xe máy, thiết bị nông nghiệp và một số phụ tùng của máy móc này.

Đàn piano

Rác thải công nghiệp khác phát sinh từ hoạt động kinh doanh

### Cách xử lý máy tính không sử dụng nữa

- Mang đến Trung tâm tái chế thành phố Matsusaka, Trung tâm vệ sinh thành phố Matsusaka
- Sử dụng dịch vụ thu gom tại nhà (miễn phí) của Công ty cổ phần ReNet Japan Recycle.
- Bàn giao cho nhà sản xuất máy tính.



### Tái chế đồ điện gia dụng

Thành phố không hỗ trợ thu gom đối với danh mục sản phẩm thuộc đối tượng tái chế đồ điện gia dụng như máy điều hòa, tivi, tủ, lạnh, tủ đông, máy giặt, máy sấy quần áo. Doanh nghiệp bán lẻ, nhà sản xuất, v.v... sẽ tiến hành thu gom và tái chế.

### Phương pháp xử lý sản phẩm thuộc đối tượng tái chế đồ điện gia dụng

- Trường hợp yêu cầu cửa hàng bán đồ điện gia dụng nhận lại → Phí tái chế + Phí vận chuyển
- Trường hợp mang đến nơi tiếp nhận được chỉ định → Chi cần phiếu tái chế (đã trả phí)
- Trường hợp mang đến Trung tâm vệ sinh thành phố Matsusaka → Phiếu tái chế (đã trả phí) + Phí xử lý của thành phố