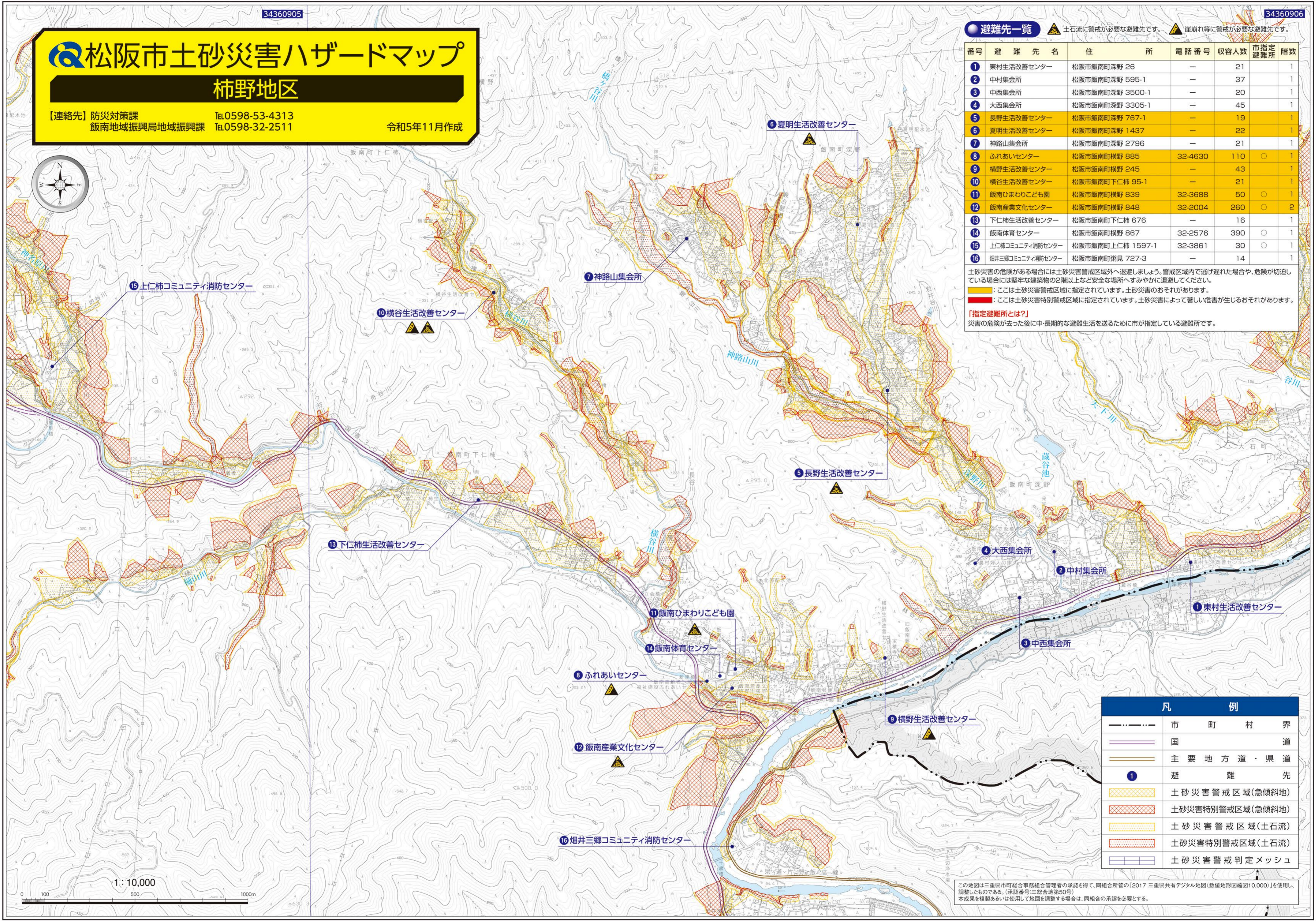
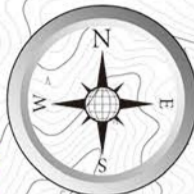


# 松阪市土砂災害ハザードマップ

## 柿野地区

【連絡先】 防災対策課 TEL0598-53-4313  
 飯南地域振興局地域振興課 TEL0598-32-2511

令和5年11月作成



### 避難先一覧

▲ 土石流に警戒が必要な避難先です。 ▲ 崖崩れ等に警戒が必要な避難先です。

番号	避難先名	住所	電話番号	収容人数	市指定避難所	階数
1	東村生活改善センター	松阪市飯南町深野 26	—	21		1
2	中村集会所	松阪市飯南町深野 595-1	—	37		1
3	中西集会所	松阪市飯南町深野 3500-1	—	20		1
4	大西集会所	松阪市飯南町深野 3305-1	—	45		1
5	長野生活改善センター	松阪市飯南町深野 767-1	—	19		1
6	夏明生活改善センター	松阪市飯南町深野 1437	—	22		1
7	神路山集会所	松阪市飯南町深野 2796	—	21		1
8	ふれあいセンター	松阪市飯南町横野 885	32-4630	110	○	1
9	横野生活改善センター	松阪市飯南町横野 245	—	43		1
10	横谷生活改善センター	松阪市飯南町下仁柿 95-1	—	21		1
11	飯南ひまわりこども園	松阪市飯南町横野 839	32-3688	50	○	1
12	飯南産業文化センター	松阪市飯南町横野 848	32-2004	260	○	2
13	下仁柿生活改善センター	松阪市飯南町下仁柿 676	—	16		1
14	飯南体育センター	松阪市飯南町横野 867	32-2576	390	○	1
15	上仁柿コミュニティ消防センター	松阪市飯南町上仁柿 1597-1	32-3861	30	○	1
16	畑井三郷コミュニティ消防センター	松阪市飯南町粥見 727-3	—	14		1

土砂災害の危険がある場合には土砂災害警戒区域外へ退避しましょう。警戒区域内で逃げ遅れた場合や、危険が切迫している場合には堅牢な建築物の2階以上など安全な場所へすみやかに退避してください。

▲ : ここは土砂災害警戒区域に指定されています。土砂災害のおそれがあります。  
 ▲ : ここは土砂災害特別警戒区域に指定されています。土砂災害によって著しい危害が生じるおそれがあります。

【指定避難所とは?】  
 災害の危険が去った後に中・長期的な避難生活を送るために市が指定している避難所です。

### 凡 例

— — — — —	市 町 村 界
— — — — —	国 道
— — — — —	主要 地方道・県道
①	避 難 先
▲	土砂災害警戒区域(急傾斜地)
▲	土砂災害特別警戒区域(急傾斜地)
▲	土砂災害警戒区域(土石流)
▲	土砂災害特別警戒区域(土石流)
■	土砂災害警戒判定メッシュ

この地図は三重県市町総合事務組合管理者の承認を得て、同組合所管の「2017 三重県共有デジタル地図(数値地形図縮尺10,000)」を使用し、調整したものである。(承認番号:三総合地第50号)

本成果を複製あるいは使用して地図を調整する場合は、同組合の承認を必要とする。

1:10,000

