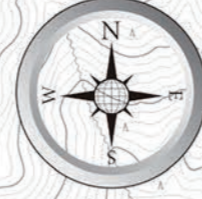


# 松阪市土砂災害ハザードマップ

## 有間野地区

【連絡先】 防災対策課 Tel.0598-53-4313  
 飯南地域振興局地域振興課 Tel.0598-32-2511

令和5年11月作成



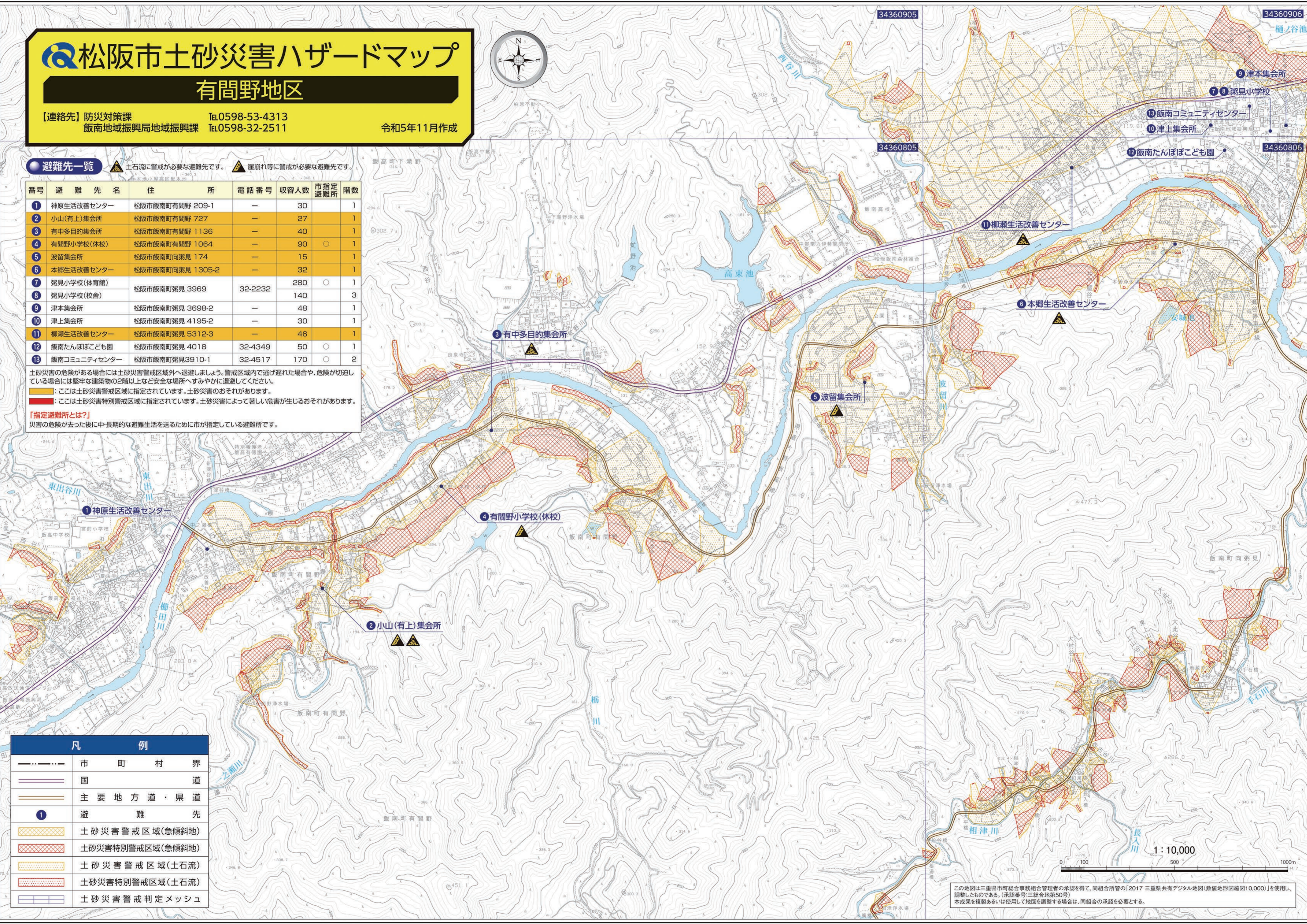
**避難先一覧** ▲ 土砂流に警戒が必要な避難先です。 ▲ 崖崩れ等に警戒が必要な避難先です。

番号	避難先名	住所	電話番号	収容人数	市指定避難所	階数
1	神原生活改善センター	松阪市飯南町有間野 209-1	—	30		1
2	小山(有上)集会所	松阪市飯南町有間野 727	—	27		1
3	有中多目的集会所	松阪市飯南町有間野 1136	—	40		1
4	有間野小学校(休校)	松阪市飯南町有間野 1064	—	90	○	1
5	波留集会所	松阪市飯南町向粥見 174	—	15		1
6	本郷生活改善センター	松阪市飯南町向粥見 1305-2	—	32		1
7	粥見小学校(体育館)	松阪市飯南町粥見 3969	32-2232	280	○	1
8	粥見小学校(校舎)	松阪市飯南町粥見 3969	32-2232	140		3
9	津本集会所	松阪市飯南町粥見 3698-2	—	48		1
10	津上集会所	松阪市飯南町粥見 4195-2	—	30		1
11	柳瀬生活改善センター	松阪市飯南町粥見 5312-3	—	46		1
12	飯南たんぼぼこども園	松阪市飯南町粥見 4018	32-4349	50	○	1
13	飯南コミュニティセンター	松阪市飯南町粥見3910-1	32-4517	170	○	2

土砂災害の危険がある場合には土砂災害警戒区域外へ避難しましょう。警戒区域内で逃げ遅れた場合や、危険が切迫している場合には堅牢な建築物の2階以上など安全な場所へすみやかに避難してください。

■ : ここは土砂災害警戒区域に指定されています。土砂災害のおそれがあります。  
 ■ : ここは土砂災害特別警戒区域に指定されています。土砂災害によって著しい危害が生じるおそれがあります。

【指定避難所とは?】  
 災害の危険が去った後に中・長期的な避難生活を送るために市が指定している避難所です。



凡 例	
— — — —	市 町 村 界
— — — —	国 道
— — — —	主要 地方道・県道
①	避 難 先
■ (Yellow)	土砂災害警戒区域(急傾斜地)
■ (Orange)	土砂災害特別警戒区域(急傾斜地)
■ (Yellow)	土砂災害警戒区域(土石流)
■ (Orange)	土砂災害特別警戒区域(土石流)
■ (White)	土砂災害警戒判定メッシュ

この地図は三重県市町総合事務組合管理者の承認を得て、同組合所管の「2017 三重県共有デジタル地図(数値地形図縮尺10,000)」を使用し、調整したものである。(承認番号:三総合地第50号)  
 本成果を複製あるいは使用して地図を調整する場合は、同組合の承認を必要とする。