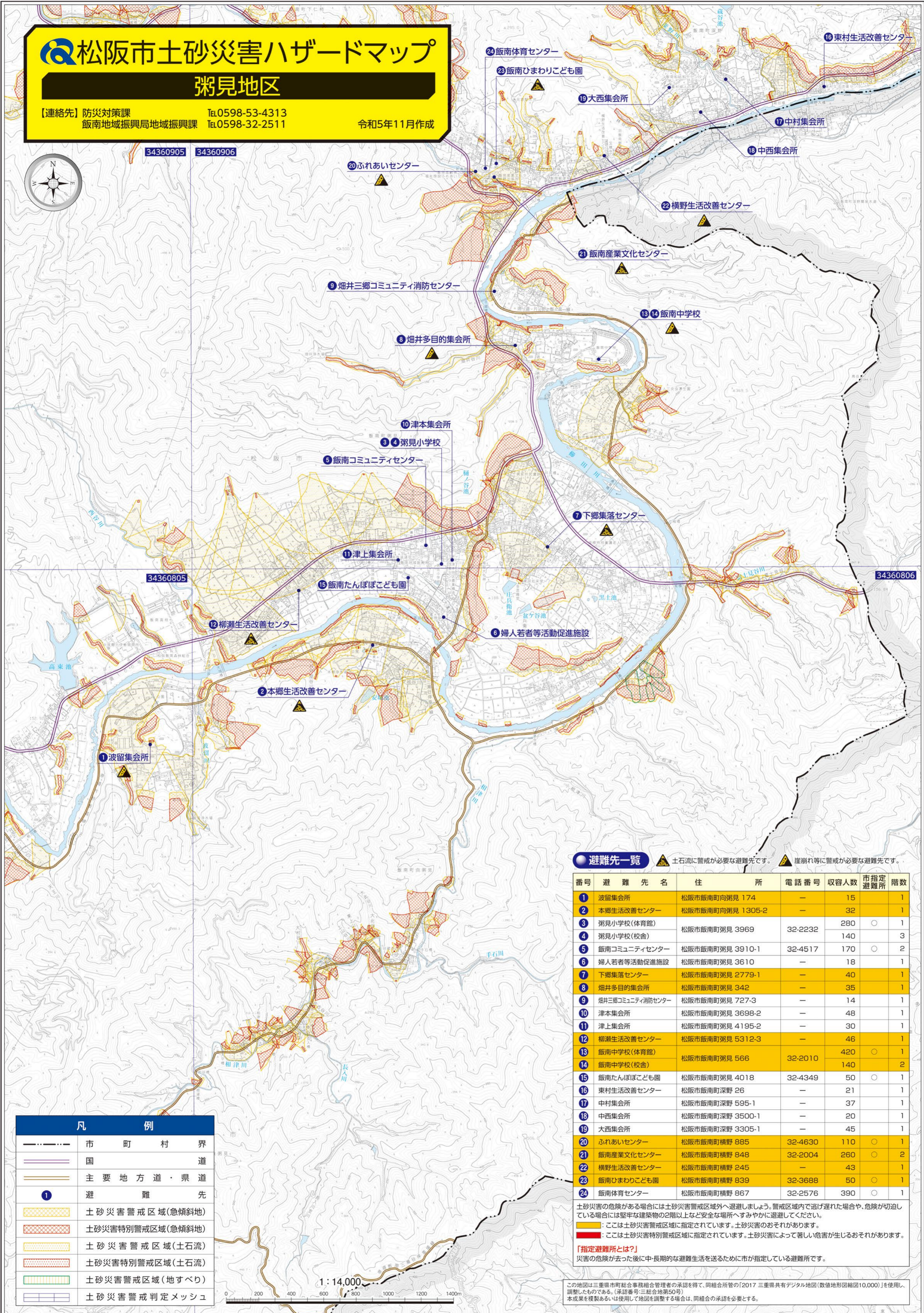


# 松阪市土砂災害ハザードマップ

## 粥見地区

【連絡先】 防災対策課 Tel.0598-53-4313  
 飯南地域振興局地域振興課 Tel.0598-32-2511

令和5年11月作成



**避難先一覧** 土石流に警戒が必要な避難先です。 崖崩れ等に警戒が必要な避難先です。

番号	避難先名	住所	電話番号	収容人数	市指定避難所	階数
1	波留集会所	松阪市飯南町向粥見 174	-	15		1
2	本郷生活改善センター	松阪市飯南町向粥見 1305-2	-	32		1
3	粥見小学校(体育館)	松阪市飯南町粥見 3969	32-2232	280	○	1
4	粥見小学校(校舎)	松阪市飯南町粥見 3969	-	140		3
5	飯南コミュニティセンター	松阪市飯南町粥見 3910-1	32-4517	170	○	2
6	婦人若者等活動促進施設	松阪市飯南町粥見 3610	-	18		1
7	下郷集落センター	松阪市飯南町粥見 2779-1	-	40		1
8	畑井多目的集会所	松阪市飯南町粥見 342	-	35		1
9	畑井三郷コミュニティ消防センター	松阪市飯南町粥見 727-3	-	14		1
10	津本集会所	松阪市飯南町粥見 3698-2	-	48		1
11	津上集会所	松阪市飯南町粥見 4195-2	-	30		1
12	柳瀬生活改善センター	松阪市飯南町粥見 5312-3	-	46		1
13	飯南中学校(体育館)	松阪市飯南町粥見 566	32-2010	420	○	1
14	飯南中学校(校舎)	松阪市飯南町粥見 566	-	140		2
15	飯南たんぼぼこども園	松阪市飯南町粥見 4018	32-4349	50	○	1
16	東村生活改善センター	松阪市飯南町深野 26	-	21		1
17	中村集会所	松阪市飯南町深野 595-1	-	37		1
18	中西集会所	松阪市飯南町深野 3500-1	-	20		1
19	大西集会所	松阪市飯南町深野 3305-1	-	45		1
20	ふれあいセンター	松阪市飯南町横野 885	32-4630	110	○	1
21	飯南産業文化センター	松阪市飯南町横野 848	32-2004	260	○	2
22	横野生活改善センター	松阪市飯南町横野 245	-	43		1
23	飯南ひまわりこども園	松阪市飯南町横野 839	32-3688	50	○	1
24	飯南体育センター	松阪市飯南町横野 867	32-2576	390	○	1

土砂災害の危険がある場合には土砂災害警戒区域外へ退避しましょう。警戒区域内で逃げ遅れた場合や、危険が切迫している場合には堅牢な建築物の2階以上など安全な場所へすみやかに退避してください。  
 : ここは土砂災害警戒区域に指定されています。土砂災害のおそれがあります。  
 : ここは土砂災害特別警戒区域に指定されています。土砂災害によって著しい危害が生じるおそれがあります。

「指定避難所とは?」  
 災害の危険が去った後に中長期的な避難生活を送るために市が指定している避難所です。

この地図は三重県市町総合事務組合管理者の承認を得て、同組合所管の「2017 三重県共有デジタル地図(数値地形図縮図10,000)」を使用し、調整したものである。(承認番号:三総合地第50号)  
 本成果を複製あるいは使用して地図を調整する場合は、同組合の承認を必要とする。

凡 例	
	市 町 村 界
	国 道
	主要地方道・県道
	避難先
	土砂災害警戒区域(急傾斜地)
	土砂災害特別警戒区域(急傾斜地)
	土砂災害警戒区域(土石流)
	土砂災害特別警戒区域(土石流)
	土砂災害警戒区域(地すべり)
	土砂災害警戒判定メッシュ

1:14,000

