

うれし伝



発行 令和5年11月1日

URESHIDEN

編集・発行 松阪市嬉野地域振興局地域振興課

(☎: 48-3807)

学校運営協議会「コミュニティ・スクール(CS)」 地域の宝である子どもたちを 学校とともに地域で育む仕組みができました

嬉野の子どもたちの笑顔や元気な挨拶に励まされたり勇気づけられたりします。その子どもたちが、先行きの見えない社会の中で自分に自信が持てず不安を感じています。「失敗することはダメなことなんだ」「自分の言葉で直接伝えるのは怖いからネットで伝えよう」という意識が子どもたちにはあるようです。

そのような子どもたちに、他者や社会、そして自然・環境とのかかわりの中で、これらと共に生きる自分への自信を育む必要があります。文部科学省の中央教育審議会からも「親や教師以外の地域の大人や異年齢の子どもたちとの交流、職場体験活動は、他者、社会、自然・環境との直接的なかわりという点で、極めて重要である」と提言されています。

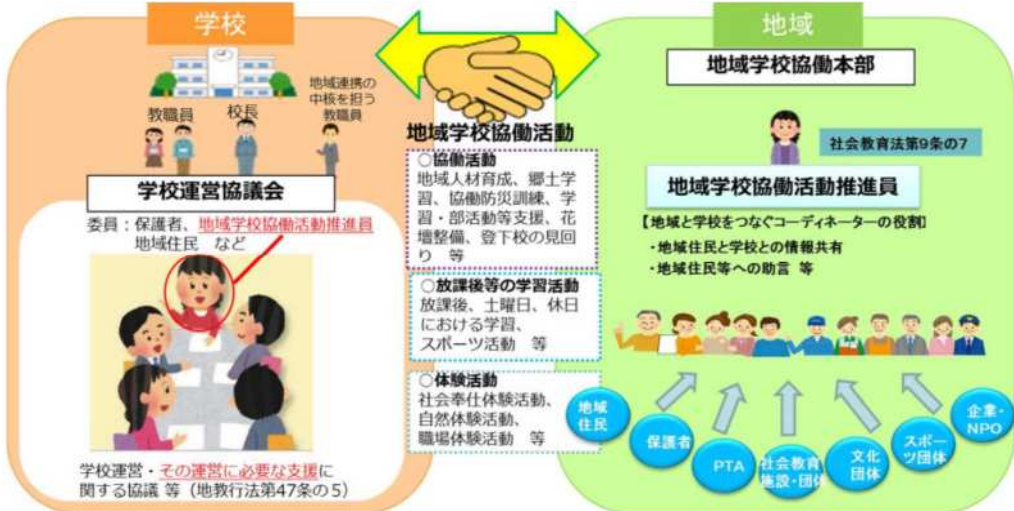
家庭や学校だけでなく、地域の方々とともに子どもたちを育成していこうという仕組みが「コミュニティ・スクール」と言われる学校運営協議会です。

嬉野管内の豊地小学校・中川小学校・豊田小学校・中原小学校・嬉野中学校には、全てこの仕組みが設置されています。また、各学校運営協議会にはコーディネーターが配置されています。お問い合わせは、各校のコーディネーターまでお願いいたします。

地域の皆さま、あなたの得意なことを未来を築く子どもたちのために、ぜひ活用させてください！

▼問合せ:

- 豊地小学校(☎42-1009) (八手又)
- 豊田小学校(☎42-2024) (安野)
- 嬉野中学校(☎42-2064) (鈴木)
- 中川小学校(☎42-1112) (鈴木)
- 中原小学校(☎42-2110) (野口)



子どもの成長は嬉しいけど...

「子ども服のサイズアウトは速い!」
「成長の思い出と共に、捨てるのも...」
「大切に活用してもらえたら『誰か』がいたら譲りたい、譲ってほしい!」
そんな想いをリユースプロジェクトとして現役ママたちと実施します!

▼と き: 12月3日(日) 13時~15時

※お譲りいただく衣類等の持ち込みは一週間前から嬉野社会福祉センターで受け付けます!
当日の持ち込みも大歓迎です!

▼と ころ: 嬉野社会福祉センター

(嬉野権現前町423-9)

※キッズコーナーあります!

▼参加費: 無料

▼リユースするもの:

- 子ども服(130cmまで)・レギンス
- タイツ・靴下・帽子・くつ・絵本
- 未使用の肌着(50cm~80cmは使用済でもOK)

▼問合せ: 松阪市社会福祉協議会

(☎42-2718)

嬉野支所



笑顔をつなぐ つなげる

子ども服リユース

子育て世代包括支援 センターからのご案内

《こども栄養相談》(要予約)

▼と き…12月1日(金)

9時30分～11時30分

▼ところ…嬉野保健センター

▼内 容…管理栄養士による離乳食・幼児食などの個別相談(1人20分程度)
▼持ち物…母子健康手帳

《こども歯みがき相談》(要予約)

▼と き…12月1日(金)

9時30分～11時30分

▼ところ…嬉野保健センター

▼内 容…歯科衛生士によるむし歯チェックとブラッシング等の個別指導(1人20分程度)
▼持ち物…母子健康手帳、家で使用している歯ブラシ(ある方のみ)

《乳幼児健康相談》(一部要予約)

▼と き…

①12月1日(金)

9時30分～11時

②12月11日(月)(要予約)

9時30分～11時10分

▼ところ…

①嬉野保健センター

②ハートフルみくも

保健福祉センター



▼持ち物…母子健康手帳、バスタオル
(立って計測できるお子さまはバスタオル不要)

《離乳食教室 もぐもぐコース》(要予約)

(要予約)

離乳食を始めて少し経ち、不安なことや困っていることはありませんか？
大人の食事からの取り分けや、手づかみ食など7か月以降のポイント、保護者の方からよくご相談いただくことを中心にお話します。

▼と き…11月17日(金)

10時～11時30分

▼ところ…嬉野保健センター

▼対 象…11月17日の時点で生後7～12か月の乳児とその保護者
▼持ち物…母子健康手帳、バスタオル

▼申込方法…

こども栄養相談、こども歯みがき相談、乳幼児健康相談、離乳食教室はWEB(左記の二次元コードまたは市ホームページ)または嬉野保健センターへ電話でお申込みください。
(☎48・3812)

こども栄養相談
こども歯みがき相談
乳幼児健康相談
離乳食教室 もぐもぐコース



《子育て教室》

○ウレッピーキッズ

▼と き…11月28日(火)

10時～11時

▼ところ…嬉野保健センター

▼対 象…1歳児の親子

▼内 容…親子でリズム遊びやふれあい遊び、健康のお話(メディアとの付き合い方)

○ウレッピーベビー

▼と き…12月12日(火)

10時～11時

▼ところ…嬉野保健センター

▼対 象…0歳児の親子

▼内 容…手遊び、親子のふれあい遊び、健康のお話(冬の健康管理)
▼持ち物…バスタオル

○ハートフルベビー

▼と き…12月13日(水)

10時～11時

▼ところ…ハートフルみくも

保健福祉センター

▼対 象…1歳6か月までの乳幼児とその保護者

▼内 容…手遊び、親子のふれあい遊び、健康のお話(こどもの心の発達)

※子育て支援センター出張ひろば「こんにちは赤ちゃん」を兼ねています
▼持ち物…バスタオル



男性のための料理教室

手間をかけず、簡単においしく作れるレシピを食生活改善推進員(食を通じた健康づくりのお手伝い)をしているボランティア(食)がご紹介いたします。日頃の食事もきつと役立ちますので、ぜひご参加ください！

▼と き…

①11月21日(火)

②11月24日(金)

両日、9時30分～11時30分

▼ところ…嬉野保健センター

▼内 容…食生活改善推進員の講話、調理実習「タンドリーチキン・野菜スープ・大根の甘酢漬け」

▼参加費…300円

▼対 象…松阪市に在住の男性

▼定 員…10名(先着順)

▼持ち物…筆記用具、エプロン、三角巾
▼申込方法…11月10日(金)～17日(金)に嬉野保健センターへ電話でお申込みください。(☎48・3812)



今月号に掲載している講座・イベント等は、悪天候などにより、内容等の変更、中止・延期となる場合があります。ご了承ください。

嬉野ふるさと会館

イベント情報

ふしぎ駄菓子屋 銭天堂

幸運なお客様だけがたどりつける、ふしぎ駄菓子屋「銭天堂」。

シリーズ累計発行部数420万部突破！NHK Eテレでも放送中の銭天堂が嬉野ふるさと会館にやってきました！

不思議な駄菓子が幸福を呼ぶか、不幸をまねくか…結末は会場でご覧ください。

▼とき…12月2日(土) 14時開演

(開場 13時30分)

▼ところ…嬉野ふるさと会館 大ホール

▼内容…人形劇

「ふしぎ駄菓子屋 銭天堂」

▼チケット料金(税込) …

【一般】 一階席 2,000円
二階席 1,500円

【小学生以下】 1,000円

※全席指定。3歳未満で保護者の膝上で鑑賞する場合は1人まで無料

▼チケット販売所…嬉野ふるさと会館

(月曜休館)、クラギ文化ホール

(火曜休館)

▼問合せ…嬉野ふるさと会館

(☎42・7000)



オンライン議会報告会のお知らせ

お知らせ

議会報告会の会場に来られない方にも議会の審議内容を知ってもらえるよう、動画配信による議会報告会を行います。

議会報告会の動画をご覧いただき、皆さまのご意見・ご感想をぜひお聞かせください。アンケートは市ホームページから直接ご回答いただくか、様式をダウンロードして、メール・ファックス等で議会事務局までご送付ください。

▼配信開始…12月5日(火) 13時

※配信開始後は、いつでもご覧いただけます。

※視聴には別途通信料が発生する場合があります。

▼配信サイト…YouTubeの松阪市

議会チャンネル(左記の二次元コード)や市ホームページ(議会報告会)からご覧いただけます。

※12月5日～11日の間、松阪市行政チャンネルでも放送します。

▼内容…議長あいさつ、9月定例会の報告、今後の予定、副議長あいさつ

(予定)

▼問合せ…松阪市議会事務局

(☎53・4434)

議会チャンネル



へちまっぴの会のご案内

親子で楽しめる催しを開催します。お子さんと一緒に遊びに来てください！

▼とき…12月5日(火) 10時～11時

▼ところ…嬉野保健センター

▼対象…嬉野地域在住の生後6か月頃～未就園のお子さんとその保護者

▼内容…季節の歌・親子のふれあい遊び・絵本の読み聞かせ等

※12月はクリスマス会をします。

▼定員…15組(先着順)

▼持ち物…0歳の方はバスタオルをお持ちください。

▼申込方法…12月1日(金)までに松阪

市社会福祉協議会 嬉野支所にお電話ください。(☎42・2718)



AFFLECからのお知らせ

カラーリング大会

参加者募集

(要予約)

カラーリングは、カラーリングからヒントを得て誕生したインドアスポーツで、子供から高齢者まで年齢・性別・体力に関係なく気軽に楽しめます。



参加費もありませんので、お気軽にご参加ください。

▼とき…11月24日(金) 10時

▼ところ…嬉野体育センター

▼参加費…AFFLEC会員は無料(非会員は300円)

▼持ち物…室内シューズ、飲み物

▼申込方法…11月21日(火)までに嬉野

体育センターに直接申込みか電話でお申込みください。

▼申込・問合せ…NPO法人うれしの

スポーツクラブ AFFLEC (☎42・5527)

松阪北部地域交流

みくも掲示板



ほっとギャラリー

11月の展示



「交通安全啓発活動」写真展

展示を見て、歩行者もドライバーも

安全への意識を高めよう！

交通安全啓発のポスターと松阪北部商

工会青年部による地域見守り隊・赤レン

ジャイの活動の様子を写真やパネルで紹介

します。三雲地域振興局へお越しの際

は、ぜひご覧ください。

▼とき…11月2日(木)～24日(金)

▼ところ…三雲地域振興局

▼問合せ…三雲地域振興局 地域振興課 (☎56・7905)



嬉野パトロール

松阪警察署(☎53・0110)
嬉野交番(☎42・1109)

夕暮れ時、ちよつと早めの

ライト☆オン運動

～ライト点灯の目安時間～

- ・ 11月1日から30日までの間：16時20分
- ・ 12月1日から31日までの間：16時10分

※津標準曆をもとに日没時間の概ね30分前を基準に設定しています。あくまで目安ですので、天候等に応じた点灯を心がけましょう。

夕暮れ時、夜間の交通事故防止のポイント

自動車、オートバイの運転者は・・・

- 早めにライトを点灯し、ハイビームで走行しましょう

- 速度を落として、急な飛び出しに対応できるようにしましょう

歩行者、自転車運転者は・・・

- 反射材や懐中電灯を使用しましょう
- 自転車の方もライトを点灯しましょう
- 絶対に無理をせず、車が通り過ぎてから横断しましょう



嬉野交番事件帳

●交通事故発生件数(嬉野交番管内 9月末時点)

物件事故 323件(昨年同期比 40件増)
人身事故 18件(昨年同期比 1件減)

※昨年の同じ時期と比べ物件事故が増加!

※出会い頭事故、すれ違い時の事故が増加!

見逃しの悪い交差点での事故防止のポイント

- 1 死角に潜む危険を予測する
- 2 必ず徐行(すぐ停止できるような速度)する
- 3 左右をしつかりと確認する
- 4 相手が「止まれ」でも徐行する
- 5 一時停止があれば必ず停止する
- 6 ゆずりあいの気持ちが大切

●特殊詐欺発生状況(嬉野交番管内 8月末時点)

架空料金請求詐欺	2件
還付金詐欺	1件
被害総額	約250万円



お金やキャッシュカードの話が出たら、一旦電話を切り、家族や警察にすぐ相談!

「お達者訪問」をしています

75歳を過ぎると介護の必要な方が増えてきます。そこで、皆さんの健康増進のお役に立てるよう、令和5年度に75歳を迎える方のうち、介護認定を受けておらず、かつ令和4年度に特定健診を受診されていない方などを対象に地域包括支援センターの職員が家庭訪問をしています。お気軽にご相談ください。

▼問合せ：高齢者支援課(☎53・4099)

今年も人権標語を募集します!

嬉野人権教育研究会では今年度も人権標語を募集します。この機会に日々の暮らしの中での人権意識を高めましょう。優秀な作品を応募していただいた方には記念品をお贈りいたします。なお、応募していただく作品については、お一人様3作品まで、かつ、未発表の作品とさせていただきます。

▼募集期間：10月18日(水)～11月14日(火)

▼応募方法：実施期間中、左記の場所に募集箱を設置いたします。募集箱とともに応募用紙を用意しますので、標語及び必要事項を記入して投函してください。また、スマートフォン等で下図の二次元コードを読み取っていただき、応募フォームから応募していただくことも可能です。



▼募集箱設置場所：

- ・嬉野地域振興局
- ・嬉野ふるさと会館
- ・中川新町地域交流センター
- ・嬉野体育センター
- ・嬉野図書館
- ・嬉野公民館
- ・嬉野宇気郷公民館
- ・中郷公民館
- ・豊地公民館
- ・中川公民館
- ・豊田公民館
- ・中原公民館
- ・社会福祉協議会嬉野支所
- ・嬉野郵便局
- ・中郷郵便局
- ・豊地郵便局
- ・中川郵便局
- ・JAみえなか嬉野支店
- ・MEGADONキョーテ
- ・UNY嬉野店
- ・Aコープうれしの店



▼問合せ：嬉野人権教育研究会 事務局

(嬉野地域振興局 地域振興課 ☎48・3804)