

松阪市公共施設予約システム
ご利用の手引き(予約・抽選)

目次

1	松阪市公共施設予約システムのご案内	1
	(1) システムの概要	1
	① 施設の案内・予約	1
	② 予約の確認	1
	(2) 推奨環境	2
	(3) 利用方法の流れ	2
2	操作手順	3
	(1) 空き状況照会・仮予約申込み	3
	(2) 抽選申込み（個別抽選）：各抽選コマ毎で当選を確定します。	8
	(3) 抽選申込み（セット抽選）：全抽選コマをセットで当選確定します。	12

1 松阪市公共施設予約システムのご案内

(1) システムの概要

松阪市公共施設予約システムは、市民の皆様により便利に公共施設を利用していただくために、インターネットや携帯電話でも施設の空き状況の確認や仮予約ができるシステムです。利用者登録をしていただくことにより、施設の窓口に行かなくてもインターネット、携帯電話などから施設の予約申込み、抽選申込みの手続きができます。



※画面はサンプルとなります。次頁以降も同様です。

① 施設の案内・予約

- 各施設の空いているコマを確認できます。(利用者登録は不要です)
- 各施設の空いているコマに対して仮予約の申し込みができます。(利用者登録が必要です)
※施設により予約可能期間は異なります。詳しくは各施設にお問い合わせください。
- 毎月1回、4か月先の利用分に対して1日から14日の抽選申込み期間中に抽選申込みを行うことができます。(利用者登録が必要です。)

② 予約の確認 (※ 詳しくはシステム上の「利用の手引き」をご確認ください。)

- 予約内容や履歴を確認することができます。
- 仮予約の取消をすることができます。(本予約の取消はすることができません。)
- 抽選申込みの場合、当選、落選の結果を確認することができます。(当選の場合、自動で仮予約となります。)

(2) 推奨環境

[PC 端末]

■OS : Windows10、11

■ブラウザ : Microsoft Edge (最新)、Chrome (最新)、FireFox (最新)

[スマートフォン]

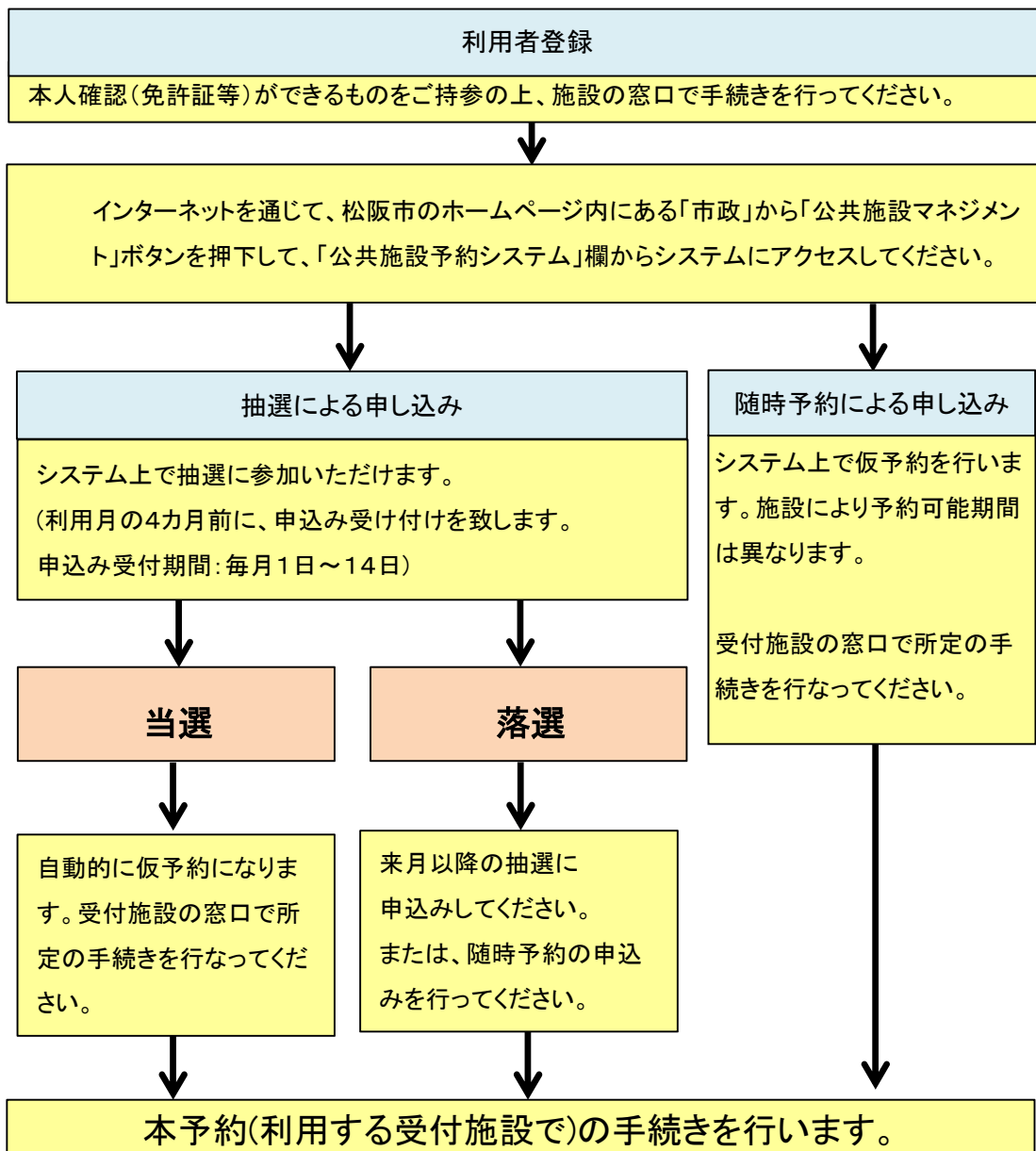
■OS・ブラウザ : iOS 5.0 以降、Android4.0 以降

■ブラウザ : Safari (最新)、Chrome (最新)

(令和5年9月時点)

(3) 利用方法の流れ

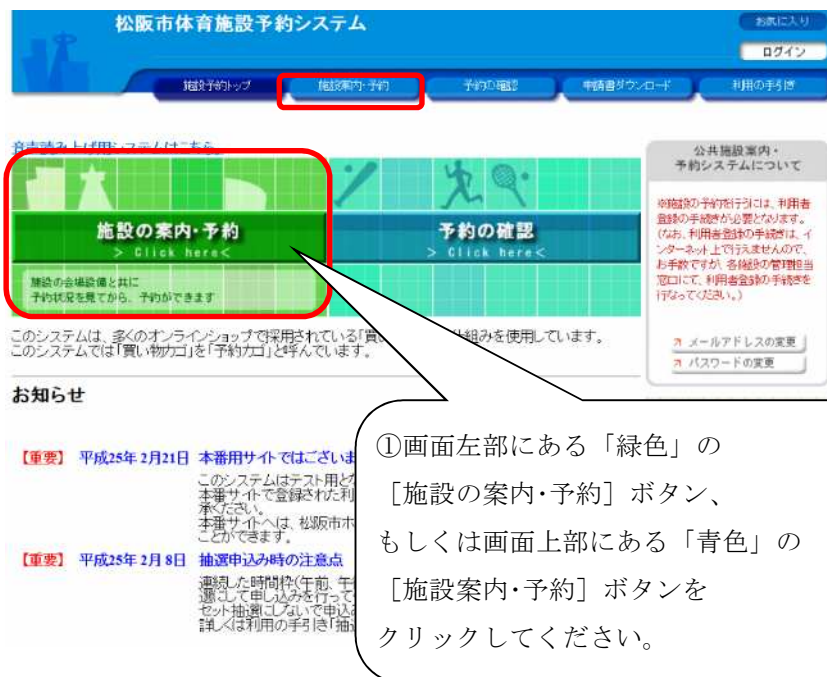
松阪市公共施設予約システム利用時の流れを、以下に記載します。



2 操作手順

(1) 空き状況照会・仮予約申込み

1. トップ画面で「施設の案内・予約」を選択してください。



松阪市体育施設予約システム

施設予約トップ **施設案内・予約** 予約の確認 申請書ダウンロード 利用の手引き

施設の案内・予約 > Click here <
施設の会場設備と共に予約状況を見てから、予約ができます

予約の確認 > Click here <

お知らせ

【重要】平成25年2月21日 本番用サイトではごさい...
このシステムは、多くのオンラインショップで採用されている「買い物かご」を組み合わせています。このシステムでは「買い物かご」を「予約カゴ」と呼んでいます。

【重要】平成25年2月8日 抽選申込み時の注意点
選択した時間帯(午前、午)を選択して申し込みを行って、サイト抽選(抽選)して申込みは利用の手引き「抽

①画面左部にある「緑色」の「施設の案内・予約」ボタン、もしくは画面上部にある「青色」の「施設案内・予約」ボタンをクリックしてください。

2. 検索方法の指定で「利用目的」、「施設名」、「地域」で探すのどれかを選択してください。
本手引き書は「施設名」で探すを選択した場合の画面遷移を表示しています。



松阪市体育施設予約システム

施設予約トップ 施設案内・予約 予約の確認 申請書ダウンロード 利用の手引き

検索方法の指定 ▶ 利用目的の選択 ▶ 利用日の選択 ▶ 予約カゴに登録

◇ 検索方法を指定してください。

利用目的 で探す > Click here <

施設名 で探す > Click here <

地域 で探す > Click here <

②「施設名で探す」ボタンを選択します。

3. 施設名を選択してください。

各施設の アイコンをクリックすると、施設の詳細情報を参照することができます。
 アイコンの場合は、施設の詳細情報が未公開のため、参照することができません。

③「施設名」を選択します。

4. 利用する空きコマを選択してください。

④確認したい貸出施設の行の日付にあるボタン「◎」等を押します。

初期画面では、1週間分が表示されます。月別に表示させるときは「月間」ボタンを押します。また「翌日」、「翌週」、「翌月」タブでカレンダーの切り替えをすることができます。

抽選申込みの場合は、P8「(2) 抽選申込み（個別抽選）」へ進みます。

5. 利用する時間帯を選択してください。

松阪市体育施設予約システム お気に入り

施設予約トップ 施設案内・予約 予約の確認 申請書ダウンロード 利用の手引き

検索方法の指定 ▶ 施設の選択 ▶ **利用日の選択** ▶ 予約内容の入力 ▶ 予約カゴに登録

▼ 空き状況の確認 **抽選受付状況の確認**

◇ 利用する時間帯を選択してください。
※利用日を変更すると、選択している時間帯のチェックが外れます。

施設名 松阪市総合運動公園 多目的グラウンド(全面)

2024年6月17日(月)

1	<input checked="" type="checkbox"/>	8:30~10:30 (空き)
2	<input type="checkbox"/>	10:30~12:30 (空き)
3	<input type="checkbox"/>	13:00~15:00 (空き)
4	<input type="checkbox"/>	15:00~17:00 (空き)
5	<input type="checkbox"/>	18:00~20:00 (空き)
6	<input type="checkbox"/>	20:00~22:00 (空き)

⑤ 利用する時間帯にチェックを入れます。

⑥ 「予約内容の入力」へボタンを押します。

予約カゴ
申込はありません。

前日の選択へ 前の画面へ戻る [画面の先頭へ戻る](#)

6. 利用者 ID とパスワードを入力してください。

松阪市体育施設予約システム お気に入り

施設予約トップ 施設案内・予約 予約の確認 申請書ダウンロード 利用の手引き

利用者IDおよびパスワードを入力し、ログインを押してください。

>>> 利用者ID

>>> パスワード

ログイン

[パスワードを忘れた方はこちらから](#)

戻る

⑦ 利用者登録申請時に発行された利用者 ID とパスワードを入力します。

⑧ 利用者 ID とパスワードを入力したら、「ログイン」ボタンを押します。

7. 予約内容の入力をしてください。

※「責任者」は利用者登録申請時の代表者名が自動で表示されます。

松阪市体育施設予約システム

お気に入り

テストオフィスさん

【利用者IDの有効期限】平成29年 6月 1日まで × ログアウト

施設予約トップ 施設案内・予約 予約の確認 申請書ダウンロード 利用の手引き

検索方法の指定 ▶ 施設の選択 ▶ 利用日の選択 ▶ **予約内容の入力** ▶ 予約カゴに登録

◇ 予約申込に関してご質問します。
※夜間の利用の場合は、当日、使用前にナイター照明施設の申請と使用料が必要です。

予約カゴ
申込はありません。

施設名 松阪市総合運動公園 多目的グラウンド(全面)

利用日時 平成26年 6月17日(火)
8:30~10:30

この施設を利用する「責任者」の名前を入力してください。【全角で入力してください】
個人利用の方は個人名を、団体利用の方は代表者名を記入してください。

姓(フリガナ) _____ 名(フリガナ) _____

この施設をどのような「目的」で使用しますか？

目的 _____

この施設を「何名」で利用しますか？【半角数字で入力してください】

人数 _____

⑨利用目的をプルダウンから選択します。

⑩利用人数を入力します。

⑪「予約カゴに登録」ボタンを押します。

8. 予約カゴの「申込に進む」ボタンを押してください。

※予約カゴに入っているものは「申込み内容を確認する」から取消できます。

松阪市体育施設予約システム

お気に入り

テストオフィスさん

【利用者IDの有効期限】平成29年 6月 1日まで

施設予約トップ 施設案内・予約 予約の確認

検索方法の指定 ▶ 施設の選択 ▶ 利用日の選択 ▶ **予約カゴに登録**

▼ 空き状況の確認 抽選受付状況の確認

◇ 現在の施設の空き状況です。
利用したい施設のアイコン、または日付をクリックすると空いている時間帯を確認できます。

曜日 日 月 火 水 木 金 土 日 祝祭日 絞り込み

平成26年 6月17日(火) 翌日へ 翌週へ 翌月へ

松阪市総合運動公園	6/17 (火)	6/18 (水)	6/19 (木)	6/20 (金)	6/21 (土)	6/22 (日)	6/23 (月)
多目的グラウンド(全面)	一部空き	空き	空き	空き	空き	空き	Info
多目的グラウンドM(半面)	一部空き	空き	空き	空き	空き	空き	Info
多目的グラウンドD(半面)	一部空き	空き	空き	空き	空き	空き	Info

1日空き 一部空き 空き無し 休館日 予約期間外 カレンダー 詳細情報

施設を選択へ戻る 画面の先頭へ戻る

予約カゴ

申込み内容を確認する

申込に進む

1番目の申込
(文化・スポーツ施設予約)
平成26年 6月17日(火)
8:30~10:30
松阪市総合運動公園
多目的グラウンド(全面)

申込に進む

⑫「申込に進む」ボタンを押します。

※この状態はまだ仮予約申込みが済んでいません。

9. 予約カゴに入れた予約を申込みしてください。

松阪市体育施設予約システム

お気に入り

テストオフィスさん

【利用者IDの有効期限】平成29年6月1日まで

× ログアウト

施設予約トップ 施設案内・予約 予約の確認 申請書ダウンロード 利用の手引き

予約申込確認 ▶ 予約申込完了

◇ 以下の内容で予約を申し込みます。
申込内容に誤りがなければ、「予約する」ボタンを押してください。
誤りがある場合は、「申込内容の訂正」ボタンを押して申込内容を訂正してください。

申込内容の訂正

1番目の申込 (文化・スポーツ施設予約)

利用日時	平成26年6月17日(火) 8:30~10:30		
施設名	松阪市総合運動公園 多目的グラウンド(全面)		
利用責任者	テスト オフィス	利用目的	サッカー
利用人数	22人		

申込み中止する

先頭へ戻る

⑬申込み内容を確認し、問題がなければ「予約する」ボタンを押します。

※内容を訂正する場合は「申込内容の訂正」ボタンを押します。

※申込みを中止する場合は「申込み中止する」ボタンを押します。

10. 予約申込み完了画面にて受付番号の控えを印刷してください。

松阪市体育施設予約システム

お気に入り

テストオフィスさん

【利用者IDの有効期限】平成29年6月1日まで

× ログアウト

施設予約トップ 施設案内・予約 予約の確認 申請書ダウンロード 利用の手引き

予約申込確認 ▶ 予約申込完了

◇ 予約申込(抽選申込み含む)を受け付けました。
仮予約申込み後の使用料の納付および本予約申込みにつきましては、原則10日以内(10日に満たない場合は利用日まで)に施設窓口にてお問合せの上、正式な手続きを行ってください。(輪柳町公園を除く)また、抽選申込の当選の場合は抽選日(毎月15日)から原則10日以内(10日に満たない場合は利用日まで)に施設窓口にてお問合せの上、正式な手続きを行ってください。
手続きには受付番号が必要となりますので、受付番号をメモするか、当画面を印刷しておいてください。
※登録済みのメールアドレス宛にご利用までの案内を送付いたしましたのでご確認ください。

印刷

利用者番号	947	利用者名	テストオフィス
-------	-----	------	---------

1番目の申込 (文化・スポーツ施設予約)

受付番号	14-82
利用日時	平成26年6月17日(火) 8:30~10:30
施設名	松阪市総合運動公園 多目的グラウンド(全面)
問合せ先	松阪市総合運動公園 【電話番号】:0598-28-6757 【住所】:三重県松阪市山下町111番地
受付日	平成26年6月12日(木)

印刷

施設予約トップへ戻る

⑭「印刷」ボタンを押します。

(2) 抽選申込み（個別抽選）：各抽選コマ毎で当選を確定します。

1. 利用日の選択画面で、「抽選受付状況の確認」タブを押してください。
※ (1) 空き状況照会・仮予約の申し込みの1～3までの操作を行います。

The screenshot shows the '松阪市体育施設予約システム' (Matsuyama City Sports Facility Reservation System) interface. The '利用日の選択' (Select Usage Date) tab is active, and the '抽選受付状況の確認' (Check Reservation Status) sub-tab is highlighted with a red box. A callout bubble points to this tab with the text: ①「抽選受付状況の確認」タブを押します。 (Click the 'Check Reservation Status' tab).

The main content area displays a calendar for the week of June 17, 2014 (平成26年6月17日(火)). The facility selected is '松阪市総合運動公園' (Matsuyama City General Sports Complex). The calendar shows availability for various grounds: '多目的グラウンド(全面)' (Multi-purpose Ground (Full)), '多目的グラウンドA(半面)' (Multi-purpose Ground A (Half)), and '多目的グラウンドB(半面)' (Multi-purpose Ground B (Half)). The status for each day is indicated by icons: blue circles for '1日空き' (1 day available), yellow triangles for '一部空き' (partially available), and red X's for '空き無し' (no availability). A legend at the bottom identifies icons for '1日空き', '一部空き', '空き無し', '休館日' (closed), '予約期間外' (outside reservation period), and '月間カレンダー' (monthly calendar).

2. 利用日を選択してください。

The screenshot shows the same system interface, but now the '予約カゴに登録' (Register to Reservation Basket) tab is active. The '抽選受付状況の確認' (Check Reservation Status) sub-tab is also active. A callout bubble points to this sub-tab with the text: ②「抽選」タブを押します。 (Click the 'Reservation' tab).

The main content area displays a calendar for the week of October 1, 2014 (平成26年10月1日(水)). The facility selected is '松阪市総合運動公園' (Matsuyama City General Sports Complex). The calendar shows availability for various grounds: '多目的グラウンド(全面)' (Multi-purpose Ground (Full)), '多目的グラウンドA(半面)' (Multi-purpose Ground A (Half)), and '多目的グラウンドB(半面)' (Multi-purpose Ground B (Half)). The status for each day is indicated by icons: green boxes for '抽選' (reservation), yellow triangles for '一部空き' (partially available), and red X's for '空き無し' (no availability). A legend at the bottom identifies icons for '抽選', '休館日' (closed), '予約期間外' (outside reservation period), and '月間カレンダー' (monthly calendar).

3. 利用時間を選択してください

松阪市体育施設予約システム

お気に入り

施設予約トップ 施設案内予約 予約の確認 申請書ダウンロード 利用の手引き

検索方法の指定 ▶ 施設の選択 ▶ 利用日の選択 ▶ 予約内容の入力 ▶ 予約カゴに登録

空き状況の確認 ▼ 抽選受付状況の確認

◇ 利用する時間帯を選択してください。
※利用日を変更すると、選択している時間帯のチェックが外れます。

施設名 松阪市総合運動公園 多目的グラウンド(全面)

平成26年10月1日(水)

1	<input checked="" type="checkbox"/>	8:30~10:30 (抽選)
2	<input type="checkbox"/>	10:30~12:30 (抽選)
3	<input type="checkbox"/>	13:00~15:00 (抽選)
4	<input type="checkbox"/>	15:00~17:00 (抽選)
5	<input type="checkbox"/>	18:00~20:00 (抽選)
6	<input type="checkbox"/>	20:00~22:00 (抽選)

予約内容の入力へ 前の画面へ戻る

予約カゴ
申込はありません。

③抽選申込みする時間帯にチェックを入れます。

④「予約内容の入力へ」ボタンを押します。

4. 利用者 ID とパスワードを入力してください。 (既にログインしている場合は次画面へ進みます。)

松阪市体育施設予約システム

お気に入り

施設予約トップ 施設案内予約 予約の確認 申請書ダウンロード 利用の手引き

利用者IDおよびパスワードを入力し、ログインを押してください。

>>> 利用者ID

>>> パスワード

ログイン

パスワードを忘れた方はこちらから

戻る

⑤利用者登録申請時に発行された利用者 ID とパスワードを入力します。

⑥利用者 ID とパスワードを入力したら、「ログイン」ボタンを押します。

5. 抽選申込み（予約申込み）内容の入力をしてください。

松阪市体育施設予約システム

テストオフィスさん

検索方法の指定 ▶ 施設の選択 ▶ 利用日の選択 ▶ **予約内容の入力** ▶ 予約カゴに登録

◇ 予約申込に関してご質問します。

施設名 松阪市総合運動公園 多目的グラウンド(全面)

利用日時 平成26年10月1日(水)
15:00～17:00(抽選)
18:00～20:00(抽選)

予約カゴ
申込はありません。

この施設を利用する「責任者」の名前を入力してください。【全角で入力してください】
個人利用の方は個人名を、団体利用の方は代表者名を記入してください。
(姓) テスト (名) オフィス

⑦ この施設をどのような「目的」で使用しますか？

この施設を「何名」で利用しますか？【半角数字で入力してください】

⑧ 利用人数を入力します。

⑨ 「予約カゴに登録」ボタンを押します。

6. 予約カゴの「申込に進む」ボタンを押してください。複数日を同時に申し込む場合は、上記2から5までの操作を同様にを行います。

松阪市体育施設予約システム

テストオフィスさん

検索方法の指定 ▶ 施設の選択 ▶ 利用日の選択 ▶ 予約カゴに登録

空き状況の確認 ▼ 抽選受付状況の確認

◇ 現在の抽選受付状況です。
抽選申込する抽選単位、施設名のアイコンをクリックすると時間帯を確認できます。

曜日 日 月 火 水 木 金 土 日 祝祭日 絞り込み

前月へ ◀ 前週へ ◀ 前日へ ◀ 平成26年10月1日(水) 翌日へ ▶ 翌週へ ▶ 翌月へ ▶

松阪市総合運動公園	10/1 (水)	10/2 (木)	10/3 (金)	10/4 (土)	10/5 (日)	10/6 (月)	10/7 (火)	Info
多目的グラウンド(全面)	抽選	抽選	抽選	抽選	抽選	抽選	抽選	Info

⑩ 「申込に進む」ボタンを押します。

予約カゴ

申込内容を確認する

申込に進む

1番目の申込
(個別抽選)
平成26年10月1日(水)
15:00～17:00
松阪市総合運動公園
多目的グラウンド(全面)

2番目の申込
(個別抽選)
平成26年10月1日(水)
18:00～20:00
松阪市総合運動公園
多目的グラウンド(全面)

申込に進む

施設の選択へ戻る

画面の先頭へ戻る

セット抽選の場合は、P12 「(3) 抽選申込み (セット抽選)」へ進みます。

7. 予約カゴに入れた抽選（予約）の申込みをしてください。

予約申込確認 ▶ 予約申込完了

◇ 以下の内容で予約を申し込みます。
申込内容に誤りがなければ、「予約する」ボタンを押してください。
誤りがある場合は、「申込内容の訂正」ボタンを押して申込内容を訂正してください。

申込内容の訂正

1番目の申込（個別抽選）	
利用日時	平成26年10月1日(水) 15:00～17:00
施設名	松阪市総合運動公園 多目的グラウンド(全面)
利用責任者	テスト オフィス
利用人数	22人
利用目的	サッカー

2番目の申込（個別抽選）	
利用日時	平成26年10月1日(水) 18:00～20:00
施設名	松阪市総合運動公園 多目的グラウンド(全面)
利用責任者	テスト オフィス
利用人数	22人

予約する 申込内容の訂正 申込を中止する

[画面の先頭へ戻る](#)

8. 抽選（予約）申込み完了画面にて受付番号の控えを印刷してください。

松阪市体育施設予約システム

テストオフィスさん

【利用者IDの有効期限】平成29年6月1日まで

予約申込確認 ▶ 予約申込完了

◇ 予約申込（抽選申込み含む）を受け付けました。
仮予約申込み後の使用料の納付および本予約申込みにつきましては、原則10日以内(10日に満たない場合は利用日まで)に施設窓口にてお問合せの上、正式な手続きを行ってください。①熊野町公園を除く。抽選申込の当選の場合も抽選日(毎月15日)から原則10日以内(10日に満たない場合は利用日まで)に施設窓口にてお問合せの上、正式な手続きを行ってください。
手続きには受付番号が必要となりますので、受付番号をメモするか、当画面を印刷しておいてください。

※登録済みのメールアドレス宛に抽選申込の受付メールを送付いたしましたのでご確認ください。抽選結果は「予約の確認」画面の「申込一覧」で確認できます。

印刷

1番目の申込（個別抽選）	
受付番号	14-83
抽選日	平成26年6月15日(日)
利用日時	平成26年10月1日(水) 15:00～17:00
施設名	松阪市総合運動公園 多目的グラウンド(全面)
問合せ先	松阪市総合運動公園 【電話番号】:0598-28-0757 【住所】:三重県松阪市山下町111番地

2番目の申込（個別抽選）	
受付番号	14-83
抽選日	平成26年6月15日(日)
利用日時	平成26年10月1日(水) 18:00～20:00
施設名	松阪市総合運動公園 多目的グラウンド(全面)
問合せ先	松阪市総合運動公園 【電話番号】:0598-28-0757 【住所】:三重県松阪市山下町111番地

3. セットに含める抽選申込みにチェックを入れてください。

松阪市体育施設予約システム

お気に入り

テストオフィスさん

【利用者IDの有効期限】平成29年6月1日まで

× ログアウト

施設予約トップ 施設案内・予約 予約の確認 申請書ダウンロード 利用の手引き

予約カゴの内容確認 ▶ セット抽選の設定

◇ 一覧に表示されている抽選申込を1つのセットにして申し込みことができます。当選抽選の判定は、すべての申し込みに対して行われます。当選の場合には、セットにしたすべての申し込みが利用可能となります。セット抽選にする抽選申込を選択して「変更する」ボタンを押してください。

対象施設 松阪市総合運動公園

●セットの基準となる抽選申込

利用日時 平成26年10月1日(水) 8:30~10:30

施設内の場所 多目的グラウンド(全面)

●セットに含める抽選申込

選択	利用日時	施設内の場所
<input type="checkbox"/>	平成26年10月1日(水) 10:30~12:30	多目的グラウンド(全面)

変更する 取消

③ 選択欄にチェックを入れます。

④ 「変更する」ボタンを押します。

4. 「申込に進む」ボタンを押してください。

松阪市体育施設予約システム

お気に入り

テストオフィスさん

【利用者IDの有効期限】平成29年6月1日まで

× ログアウト

施設予約トップ 施設案内・予約 予約の確認 申請書ダウンロード 利用の手引き

予約カゴの内容確認 ▶ 予約申込確認 ▶ 予約申込完了

◇ 現在予約カゴに登録されている申込内容です。申込内容を確認・訂正のうえ、「申込に進む」ボタンを押して予約申込確認画面にお進みください。申込をすべて取り消す場合は「予約カゴを空にする」ボタンを押してください。

申込に進む 予約カゴを空にする 元の画面へ戻る

項目の申込 (セット抽選) セット抽選の変更

施設名	松阪市総合運動公園		
利用日時	平成26年10月1日(水) 8:30~12:30		
施設内の場所	多目的グラウンド(全面)		
利用責任者	テスト オフィス	利用目的	サッカー
利用人数	22人		

詳細の変更 取消

申込に進む 予約カゴを空にする 元の画面へ戻る

画面の先頭へ戻る

⑤ 個別抽選からセット抽選に変わっていることを確認します。

⑥ 「申込に進む」ボタンを押します。

※セット抽選の組み合わせを変更する場合は、「セット抽選の変更」ボタンを押してください。

5. 申込み内容を確認して、よろしければ「予約する」ボタンを押してください。

松阪市体育施設予約システム

お気に入り

テストオフィスさん

【利用者IDの有効期限】平成29年 6月 1日まで

ログアウト

施設予約トップ 施設案内・予約 予約の確認 申請書ダウンロード 利用の手引き

予約カテゴリの内容確認 ▶ 予約申込確認 ▶ 予約申込完了

◇ 以下の内容で予約を申し込みます。
 申込内容に誤りがある場合は、「予約する」ボタンを押してください。
 誤りがある場合は、「申込内容の訂正」ボタンを押して申込内容を訂正してください。

申込内容の訂正

1番目の申込 (セット抽選)	
施設名	松阪市総合運動公園
利用日時	平成26年10月1日(水) 8:30~12:30
施設内の場所	多目的グラウンド(全面)
利用責任者	テスト オフィス
利用目的	サッカー

予約する 申込内容の訂正 申込を中止する

[画面の先頭へ戻る](#)

⑦「予約する」ボタンを押します。

6. 抽選（予約）申込み完了画面にて受付番号の控えを印刷してください。

松阪市体育施設予約システム

お気に入り

テストオフィスさん

【利用者IDの有効期限】平成29年 6月 1日まで

ログアウト

施設予約トップ 施設案内・予約 予約の確認 申請書ダウンロード 利用の手引き

予約カテゴリの内容確認 ▶ 予約申込確認 ▶ 予約申込完了

◇ 予約申込(抽選申込みを含む)を受け付けました。
 (仮予約申込み後の使用料の納付および本予約申込みにつきましては、原則10日以内(10日に満たない場合は利用日まで)に施設窓口にてお問合せの上、正式な手続きを行ってください。(蹴師公園を除く)また、抽選申込の当選の場合も抽選日(毎月15日)から原則10日以内(10日に満たない場合は利用日まで)に施設窓口にてお問合せの上、正式な手続きを行ってください。
 手続きには受付番号が必要となりますので、受付番号をメモするか、当画面を印刷しておいてください。

※登録済みのメールアドレス宛に抽選申込の受付メールを送付いたしましたのでご確認ください。抽選結果は「予約の確認」画面の「申込一覧」で確認できます。

印刷

利用者番号	947	利用者名	テストオフィス
1番目の申込 (セット抽選)			
受付番号	14-85		
抽選日	平成26年 6月15日(日)		
施設名	松阪市総合運動公園		
セット情報	1. 平成26年10月1日(水) 多目的グラウンド(全面) 8:30~12:30		
問合せ先	松阪市総合運動公園 【電話番号】: 0598-28-6757 【住所】: 三重県松阪市山下町111番地		
受付日	平成26年 6月12日(木)		

⑧「印刷」ボタンを押します。