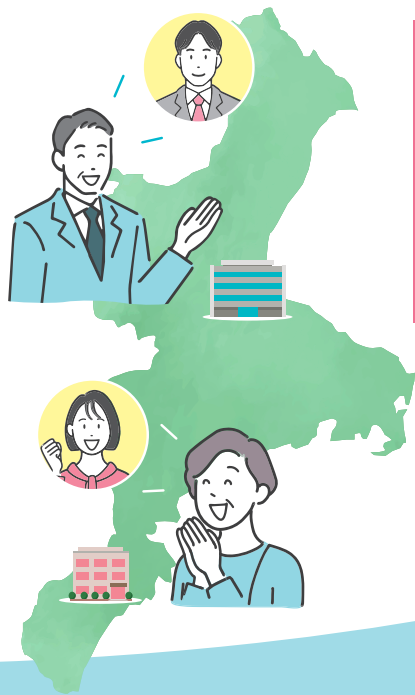




みえの縁むすび  
サポート企業

# みえでつながる/ みえの縁むすび サポート企業 を募集します

三重県では、個人の選択や価値観を尊重しつつ、  
企業・団体等において結婚を希望する独身従業員の応援に取り組む  
「みえの縁むすびサポート企業」を募集します。



企業、団体等をつながりを活かし、  
独身従業員の出会い・結婚を  
応援しませんか？

## みえの縁むすびサポート企業とは？

社内に「職場サポーター」を配置し、結婚を希望する従業員への出会いイベントの情報提供や、みえ出逢いサポートセンターと連携して、登録企業間での出会いイベントの開催などに取り組んでいただく企業・団体です。

役割や  
活動内容

### 県や市町の 出会い支援事業の周知

センターが提供する出会い・結婚に関する情報を希望する従業員へ周知します。

### サポート企業交流会への 参加

みえ出逢いサポートセンターが主催する「サポート企業交流会」に参加し、ほかの企業と情報交換、連携ができます。

### 独身従業員向け 交流イベントの開催

サポート企業同士で、交流イベントを開催することができます。  
例えば、異業種交流（ネットワークづくり）を兼ねた出会いイベントなど。

## 独身従業員向け交流イベントイメージ

交流イベントの  
開催希望、調整など



A社（製造業）

参加

みえ出逢いサポートセンター

交流イベント開催



例えば、異業種交流を兼ねた出会いイベントなど

交流イベントの  
開催希望、調整など



B社（小売業）

参加

## こんなメリットがあります！



### 企業のイメージアップに！

登録企業としてホームページ等で紹介します！  
従業員のワーク・ライフ・バランスを応援する企業等であることを採用活動などでPRできます。



### 異業種交流のチャンス！

サポーター同士や若手従業員  
同士の異業種交流を通して、  
ネットワークが広がります。



### 社内のコミュニケーションも活発に！

従業員の満足度や仕事への意欲もアップ！  
人材の定着や組織としての生産性の  
向上などにもつながります。

## 応募から登録までの流れ

- 応募** 専用申請フォーム (URL) またはチラシ裏面の申込書で、みえ出逢いサポートセンターへお申し込みください。
- セミナー** 三重県の実施する「みえの縁むすびサポート企業セミナー」を受講してください。
- 登録** セミナー受講後、「登録証」や活動ガイドブックを交付します。

●登録にあたって「サポート企業セミナー」にご参加ください！

北勢（四日市） 令和5年 8月30日（水）  
中勢（津） 令和5年 9月6日（水）  
南勢（伊勢） 令和5年 9月13日（水）

各エリアのセミナー開催日1週間前まで申請を受け付けます。

みえの縁むすびサポート企業



申請専用フォーム

FAX、メールでも申請が可能です。詳細は裏面をご確認ください。



# 059-355-1321

送信先▶みえ出逢いサポートセンター

または

✉ info@deai-mie.jp

PDFや画像にて本登録申請書をお送りください。

## 「みえの縁むすびサポート企業」登録申請書

FAX、メール、Web申請フォームのいずれかからお申し込みください。

企業・団体名				
所在地		〒		
URL				
【担当者】 職場サポーター	部署			
	役職・氏名	役職	氏名	
	連絡先	TEL	FAX	
	メール			
<b>サポート企業セミナー</b> 参加希望に○をつけてください。 ※参加は必須です。 <small>各エリアのセミナー開催日 1週間前まで申請を受け付けます。</small>		<input type="checkbox"/> <b>北勢エリア</b> 四日市庁舎 第52会議室 (四日市市新正4丁目21-5) 8月30日(水) 13:00~16:30	<input type="checkbox"/> <b>中勢エリア</b> 津庁舎 52会議室 (津市桜橋3丁目446-34) 9月6日(水) 13:00~16:30	<input type="checkbox"/> <b>南勢エリア</b> 伊勢庁舎 第405会議室 (伊勢市勢田町628-2) 9月13日(水) 13:00~16:30
<b>申請前に必ずご確認ください</b>		<input type="checkbox"/> ◀「みえの縁むすびサポート企業」への登録申請にあたり、募集要項をご確認のうえ、チェックをお願いします。 「みえの縁むすびサポート企業」募集要項を確認し、登録要件などその内容について理解しました。		

### 登録要件 ※その他、詳しくは「みえの縁むすびサポート企業」募集要項をご確認ください。

- 三重県内に本社または営業所がある企業・団体等であること。  
※企業・団体の内部組織単位(支店、部署等)での登録も可能です。
- 社内の担当者である「職場サポーター」を選任すること。  
※「職場サポーター」を複数名設置していただくことも可能です。
- 職場サポーターが「みえの縁むすびサポート企業セミナー」を受講すること。
- 三重県暴力団排除条例(平成22年三重県条例第48号)第2条に規定する暴力団・暴力団員でないこと。
- その他重大な法令違反がないこと。

📱 Web申請も可能です



申請専用フォーム  
<https://forms.gle/HMUH1vuFt6qErHZb6>

## お問い合わせ



みえ出逢い  
サポートセンター

みえ 出逢い 🔍

<https://deai-mie.jp/>



■みえ出逢いサポートセンター  
 三重県四日市市安島1-3-31 トナリエ四日市4階  
 株式会社デルタスタジオ内  
 TEL.059-355-1322 / FAX.059-355-1321  
 開所日 不定休 / 開所時間 10:00~18:00

■南勢サテライト  
 三重県伊勢市船江1丁目471-1 ミタス伊勢内  
 (いせ出会い支援センターと併設)  
 TEL.0596-21-1522 / FAX.059-355-1321  
 開所日 月曜・火曜 / 開所時間 11:00~18:00