

来庁者アンケート実施結果 令和5年 5月22日（月）、24日（水）、26日（金） 3日間

来庁者数 2,687人 アンケート回答数 1,197人 アンケート回収率 44.5%

年代	10歳未満	10代	20代	30代	40代	50代	60代	70代	80代以上	無回答	合計
人	4	15	106	138	170	199	222	222	80	41	1,197
割合	0.3%	1.3%	8.9%	11.5%	14.2%	16.6%	18.5%	18.5%	6.7%	3.4%	100.0%

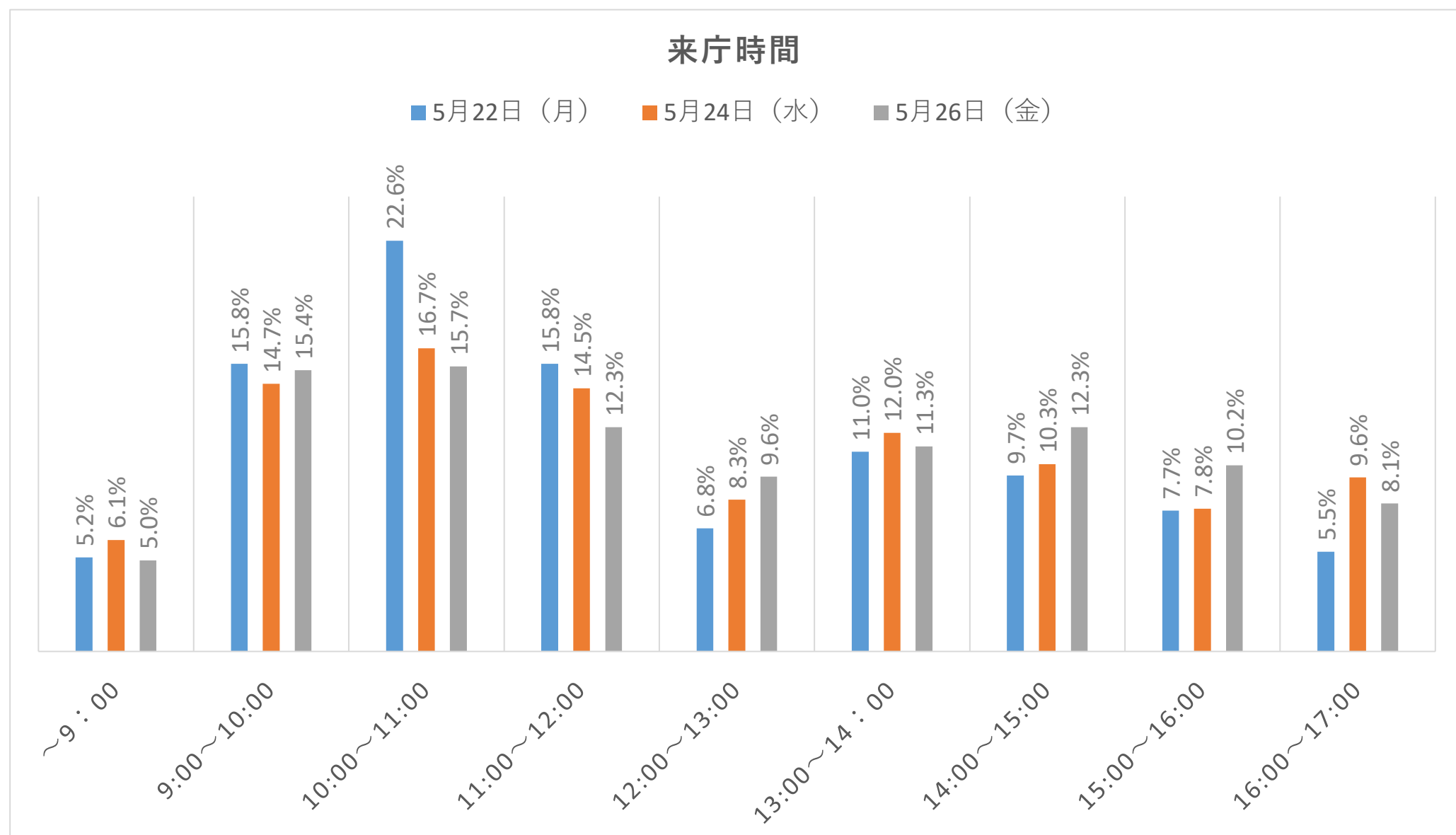
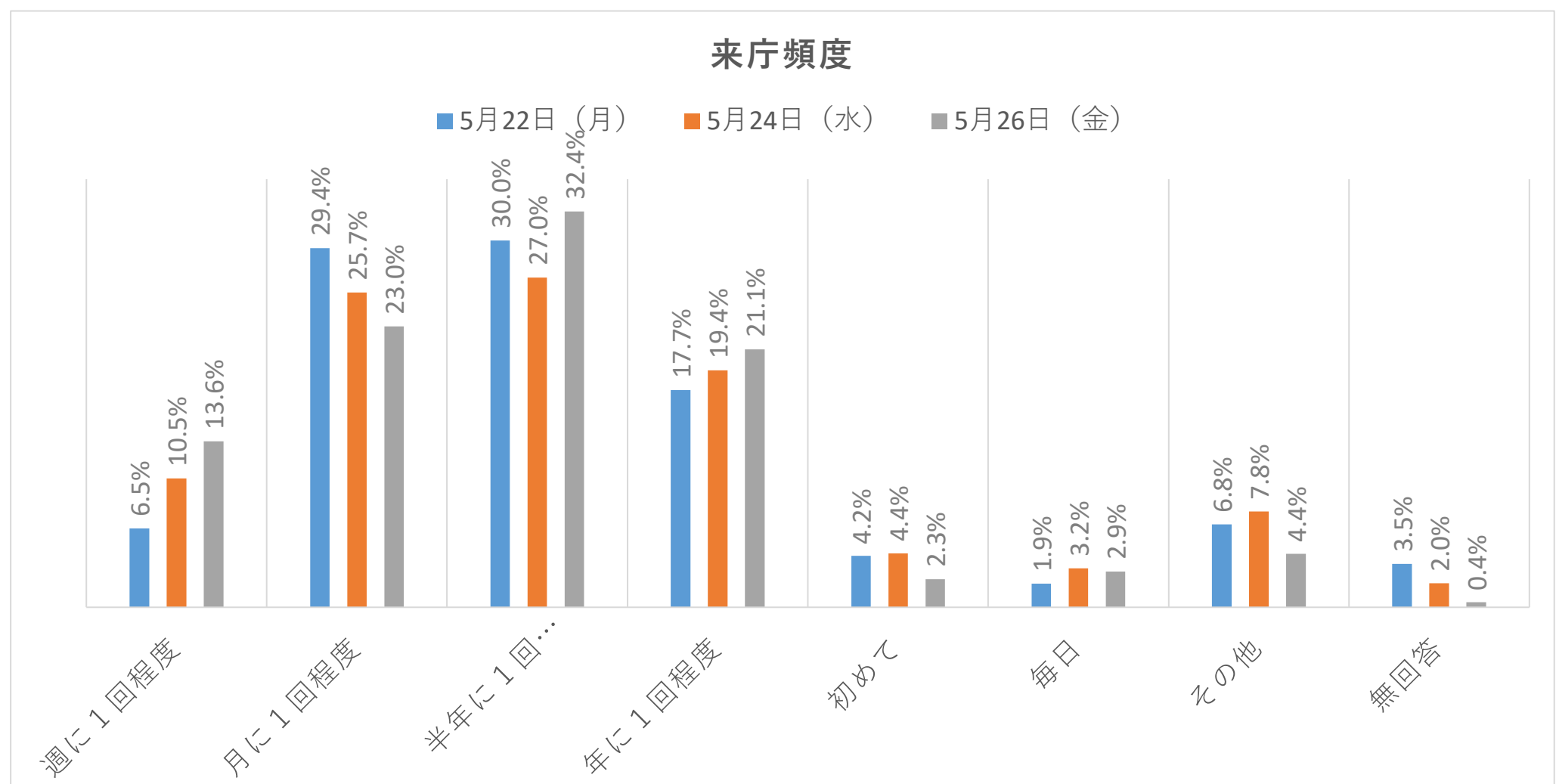
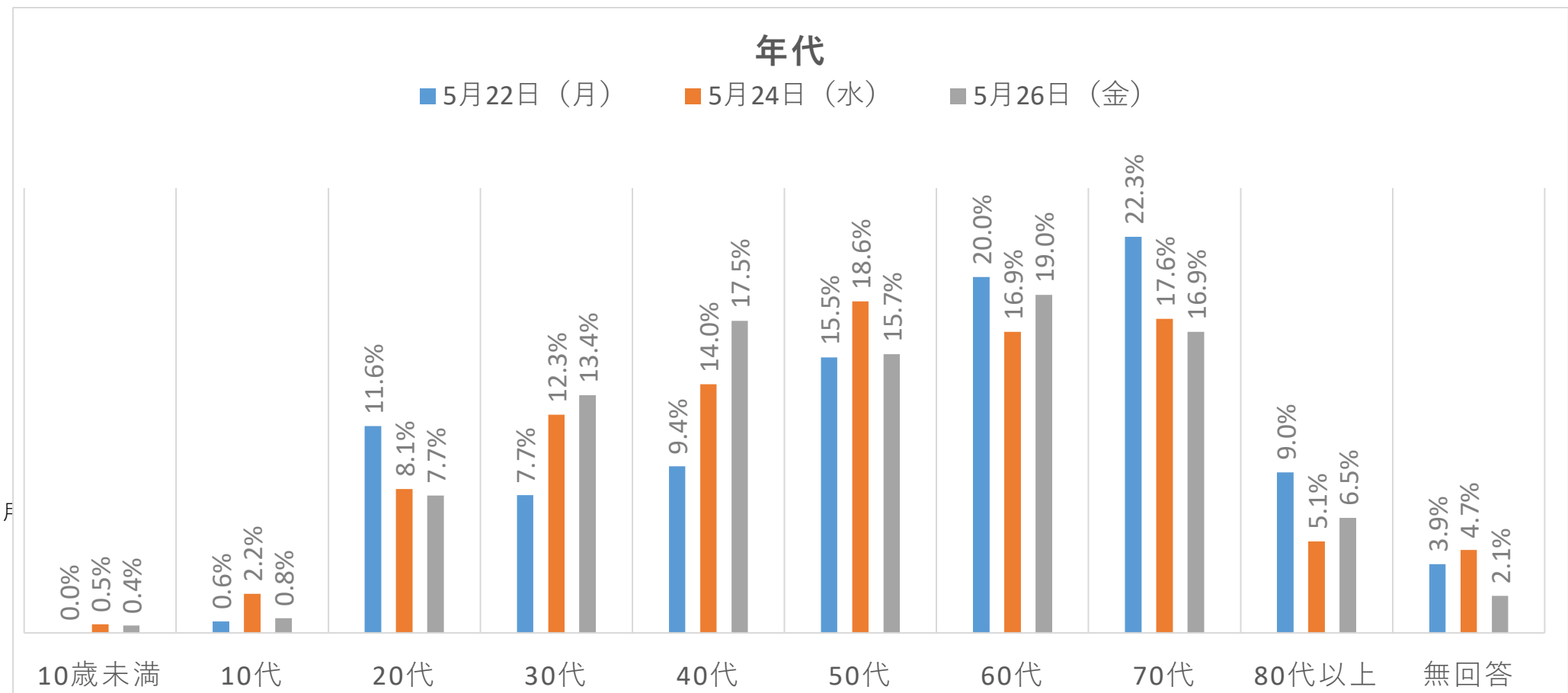
地域	本庁管内	嬉野町管内	三雲町管内	飯南町管内	飯高町管内	三重県内	三重県外	無回答	合計
人	993	16	19	7	4	98	32	28	1,197
割合	83.0%	1.3%	1.6%	0.6%	0.3%	8.2%	2.7%	2.3%	100.0%

交通手段	徒歩	自転車	バイク	自家用車	路線バス	タクシー	電車	その他	無回答	合計
人	57	57	17	999	10	8	11	2	36	1,197
割合	4.8%	4.8%	1.4%	83.5%	0.8%	0.7%	0.9%	0.2%	3.0%	100.0%

用件（複数回答）	人	割合
1. 住民票・印鑑証明・戸籍に関する事（戸籍住民課）	479	36.7%
2. 保育園、幼稚園、子育てに関する事（こども未来課・こども支援課）	52	4.0%
3. 介護、高齢者支援に関する事（介護保険課・高齢者支援課）	119	9.1%
4. 地域福祉、障害福祉、生活保護に関する事（地域福祉課・障がい福祉課・保護課）	100	7.7%
5. 国民健康保険・国民年金に関する事（保険年金課）	93	7.1%
6. 税金に関する事（市民税課・資産税課・収納課）	121	9.3%
7. 市営住宅に関する事（住宅課）	25	1.9%
8. 自治会や地域に関する事（地域づくり連携課）	5	0.4%
9. 道路、公園、都市計画、建築・開発に関する事（建設保全課・土木課・都市計画課・建築開発課）	36	2.8%
10. 農林水産業に関する事（農水振興課・農村整備課・農業委員会）	29	2.2%
11. 文化に関する事（文化課）	13	1.0%
12. 商工業に関する事（商工振興課・観光交流課）	14	1.1%
13. 教育に関する事（教育委員会）	8	0.6%
14. 防災に関する事（防災対策課）	9	0.7%
15. その他	179	13.7%
無回答	24	1.8%
	1306	100.0%

頻度	週に1回程度	月に1回程度	半年に1回程度	年に1回程度	初めて	毎日	その他	無回答	合計
人	128	306	358	235	42	33	74	21	1197
割合	10.7%	25.6%	29.9%	19.6%	3.5%	2.8%	6.2%	1.8%	100.0%

時間帯	～9:00	9:00～10:00	10:00～11:00	11:00～12:00	12:00～13:00	13:00～14:00	14:00～15:00	15:00～16:00	16:00～17:00	合計
人	65	183	213	167	101	137	131	105	95	1197
割合	5.4%	15.3%	17.8%	14.0%	8.4%	11.4%	10.9%	8.8%	7.9%	100.0%



交通手段の内公共交通機関

	タクシー利用者	路線バス利用者	電車利用者
年代	40代 1	30代 1	30代 2
	60代 1	50代 1	40代 1
	70代 3	60代 1	50代 4
	80代以上 3	70代 3	70代 4
		80代以上 4	
居住	本庁管内 8	本庁管内 10	三雲管内 1
			三重県内 7
			三重県外 3
要件	住民票・印鑑証明 ・戸籍に関する事 2	住民票・印鑑証明 ・戸籍に関する事 5	住民票・印鑑証明 ・戸籍に関する事 5
	介護、高齢者支援 に関する事 2	地域福祉・障がい福祉 ・生活保護に関する事 2	地域福祉・障がい福祉 ・生活保護に関する事 1
	市営住宅に関する事 3	税金に関する事 1	市営住宅に関する事 1
	その他 1	その他 2	道路、公園、都市計画、 建築、開発に関する事 2
			商工業に関する事 1
頻度	月に1回程度 4	週に1回程度 3	月に1回程度 4
	半年に1回程度 3	月に1回程度 3	年に1回程度 3
	年に1回程度 1	半年に1回程度 2	初めて 2
		年に1回程度 1	その他 2
		その他 1	

年代別交通手段

年代	交通手段	自家用車	自転車	電車	徒歩	路線バス	タクシー	バイク	無回答	その他
10歳未満		3	1	0	0	0	0	0	0	0
10代		10	4	0	0	0	0	0	1	0
20代		89	7	0	4	0	0	1	5	0
30代		124	3	2	4	1	0	0	3	1
40代		143	5	1	11	0	1	1	8	0
50代		177	5	4	4	1	0	4	3	1
60代		190	12	0	12	1	1	3	3	0
70代		182	13	4	9	3	3	3	5	0
80代以上		50	6	0	10	4	3	5	2	0
無回答		31	1	0	3	0	0	0	6	0

年代別来庁時間

年代	時間帯	~9:00	~10:00	~11:00	~12:00	~13:00	~14:00	~15:00	~16:00	~17:00
10歳未満		0	2	0	0	0	1	0	0	1
10代		2	2	0	1	0	2	0	1	7
20代		7	19	17	12	8	13	9	11	9
30代		8	21	17	18	17	12	12	16	16
40代		9	29	27	22	8	24	17	21	13
50代		12	34	25	33	11	24	28	17	15
60代		12	41	47	29	19	18	25	21	9
70代		11	39	49	32	19	29	21	10	12
80代以上		2	25	13	6	9	7	12	2	4
無回答		2	4	9	8	7	2	3	3	3

年代別来庁頻度

年代	頻度	週に1回程度	月に1回程度	半年に1回程度	年に1回程度	初めて	毎日	その他	無回答
10歳未満		0	0	1	2	0	1	0	0
10代		0	2	2	4	7	0	0	0
20代		7	24	32	25	6	3	6	3
30代		11	31	50	31	6	4	4	1
40代		19	45	57	26	2	10	9	2
50代		24	42	64	44	9	3	13	0
60代		25	62	66	40	3	7	15	4
70代		26	71	52	39	6	3	21	4
80代以上		9	22	25	13	2	1	5	3
無回答		7	7	9	11	1	1	1	4

用件別来庁頻度

用件	頻度	週に1回程度	月に1回程度	半年に1回程度	年に1回程度	初めて	毎日	その他	無回答
1		25	73	164	142	24	3	28	6
2		6	7	27	5	0	0	0	2
3		19	33	24	14	4	3	10	3
4		15	36	15	11	2	3	3	1
5		3	17	37	17	4	2	6	1
6		10	33	32	14	1	7	5	1
7		1	11	5	1	1	0	1	0
8		2	0	0	0	0	0	0	0
9		9	15	4	0	0	3	0	2
10		3	10	6	3	0	0	2	1
11		4	2	1	3	1	3	0	0
12		1	3	2	1	1	3	0	1
13		0	0	1	1	0	2	0	1
14		1	5	1	0	0	0	0	0
15		24	56	35	21	3	4	17	1
無回答		5	5	4	2	1	0	2	1

年代別用件

用件 年代	1	2	3	4	5	6	7	8	9	10	11	12	13	14	15	無回答
10歳未満	4	0	0	0	0	0	0	0	0	0	0	0	0	0	0	0
10代	14	0	1	0	0	0	0	0	0	0	0	0	0	0	0	0
20代	56	10	4	6	8	6	1	0	1	1	1	1	0	0	10	1
30代	60	14	7	8	13	11	2	0	3	4	0	0	0	0	16	0
40代	59	12	19	11	8	13	2	0	10	0	4	1	1	3	23	4
50代	88	4	19	13	17	22	0	0	4	1	2	2	0	1	24	2
60代	76	2	21	18	20	21	4	1	11	7	3	4	3	0	28	3
70代	70	3	28	19	11	22	9	0	3	9	3	3	0	1	36	5
80代以上	20	0	10	9	9	6	0	0	0	3	1	1	0	0	19	2
無回答	18	2	1	2	1	2	2	1	1	0	0	0	1	2	5	3

時間帯別用件

用件 時間帯	1	2	3	4	5	6	7	8	9	10	11	12	13	14	15	無回答
~9:00	33	3	3	5	1	4	0	0	2	6	0	2	1	0	5	0
~10:00	78	7	20	11	18	13	5	1	13	3	5	4	1	0	33	4
~11:00	86	7	26	13	11	14	2	0	4	6	3	2	2	3	23	2
~12:00	64	4	13	16	16	10	3	0	2	2	2	1	0	1	24	3
~13:00	37	2	4	5	7	18	4	0	1	1	0	0	0	1	17	1
~14:00	55	5	14	11	8	10	2	0	1	5	1	1	0	2	15	2
~15:00	40	6	11	10	15	18	1	1	0	2	1	1	0	0	17	4
~16:00	38	6	11	10	4	6	2	0	6	0	1	0	0	0	16	2
~17:00	33	6	8	5	7	9	1	0	4	0	1	1	1	0	11	2