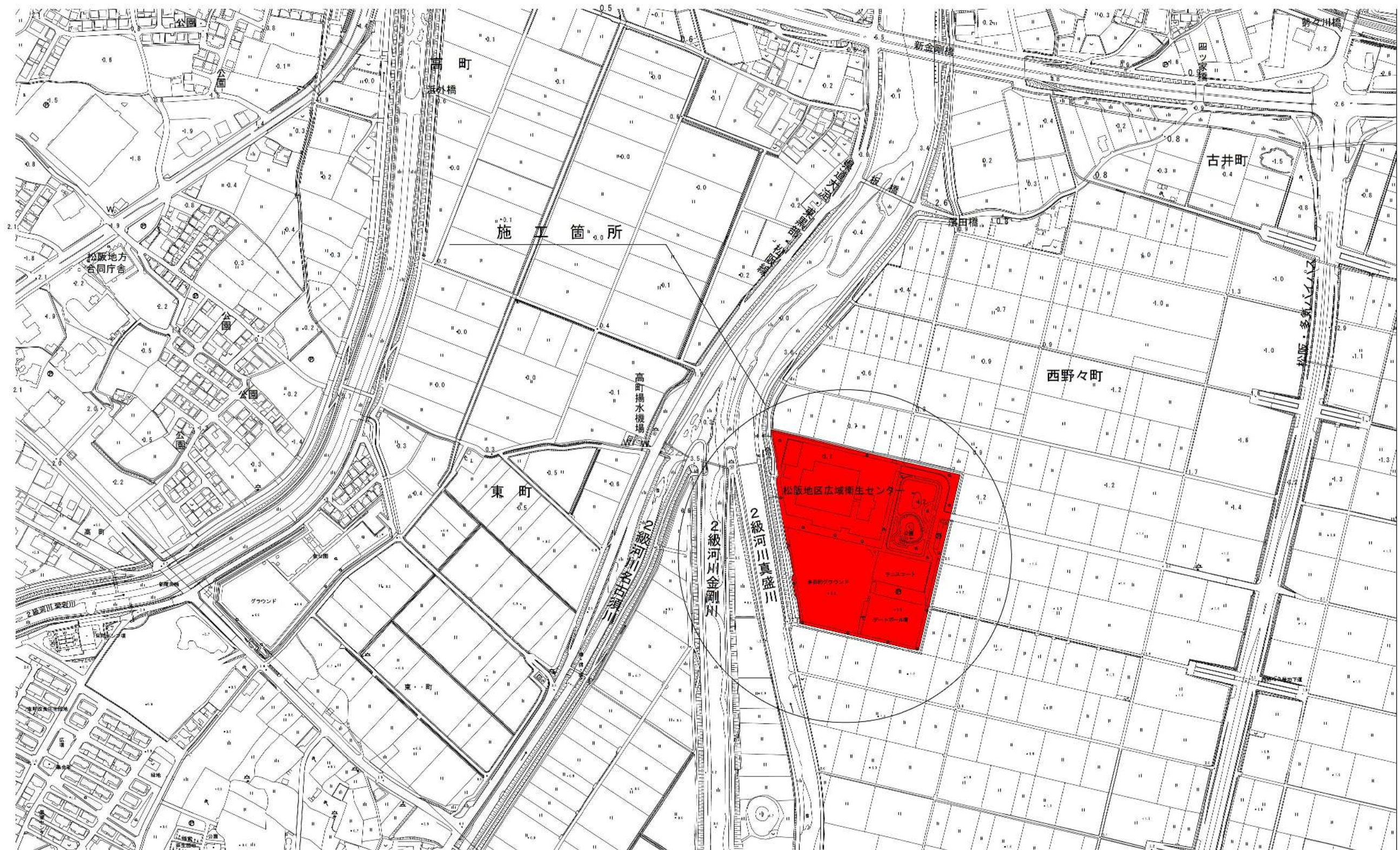
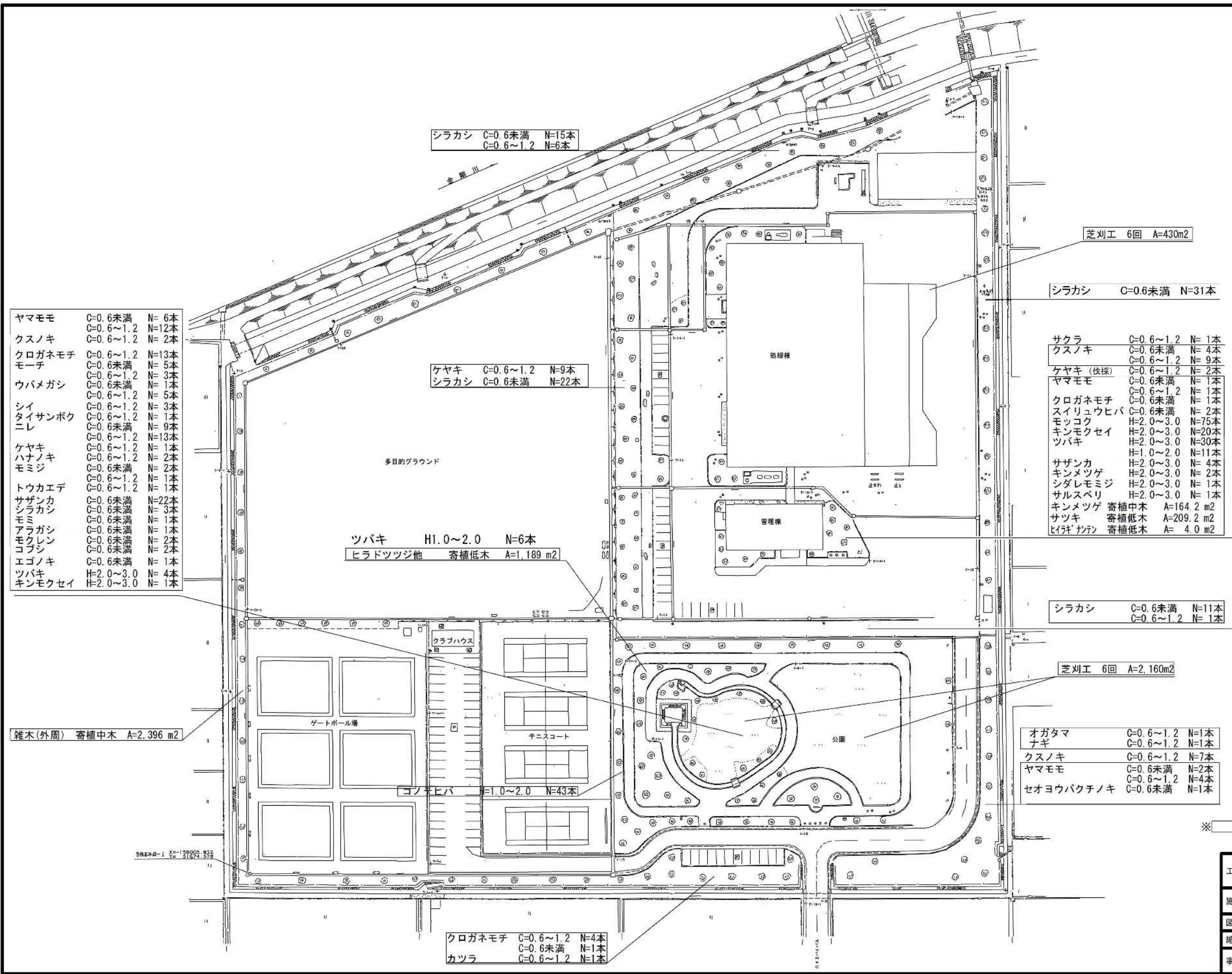
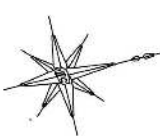


$S=1/5000$ 

委 託 名	松阪地区広域衛生センター 緑地公園管理業務委託		
施行箇所	松阪市 西野々町 地内		
図面の種類	位 置 図		
縮 尺	A1 : S=1/2500 A3 : S=1/5000	図面番号	1
事 務 所 名	松 阪 市		



シラカシ C=0.6未満 N=15本
C=0.6~1.2 N=6本

芝刈工 6回 A=430m2

シラカシ C=0.6未満 N=31本

ヤマモモ	C=0.6未満	N=6本
	C=0.6~1.2	N=12本
クスノキ	C=0.6~1.2	N=2本
クロガネモチ	C=0.6~1.2	N=13本
モチ	C=0.6未満	N=5本
	C=0.6~1.2	N=3本
ウバメガシ	C=0.6未満	N=1本
	C=0.6~1.2	N=5本
シイ	C=0.6~1.2	N=3本
タイサンボク	C=0.6~1.2	N=1本
ニレ	C=0.6未満	N=9本
	C=0.6~1.2	N=13本
ケヤキ	C=0.6~1.2	N=1本
ハナノキ	C=0.6~1.2	N=2本
モミジ	C=0.6未満	N=2本
	C=0.6~1.2	N=1本
トウカエデ	C=0.6~1.2	N=1本
サザンカ	C=0.6未満	N=22本
シラカシ	C=0.6未満	N=3本
モミ	C=0.6未満	N=1本
アラガシ	C=0.6未満	N=1本
モクレン	C=0.6未満	N=2本
コブシ	C=0.6未満	N=2本
エゴノキ	C=0.6未満	N=1本
ツバキ	H=2.0~3.0	N=4本
キンモクセイ	H=2.0~3.0	N=1本

ケヤキ C=0.6~1.2 N=9本
シラカシ C=0.6未満 N=22本

サクラ	C=0.6~1.2	N=1本
クスノキ	C=0.6未満	N=4本
	C=0.6~1.2	N=9本
ケヤキ (伐採)	C=0.6~1.2	N=2本
ヤマモモ	C=0.6未満	N=1本
	C=0.6~1.2	N=1本
クロガネモチ	C=0.6未満	N=1本
スイリウヒバ	C=0.6未満	N=2本
モッコク	H=2.0~3.0	N=75本
キンモクセイ	H=2.0~3.0	N=20本
ツバキ	H=2.0~3.0	N=30本
	H=1.0~2.0	N=11本
サザンカ	H=2.0~3.0	N=4本
キンメツゲ	H=2.0~3.0	N=2本
シダレモミジ	H=2.0~3.0	N=1本
サルスベリ	H=2.0~3.0	N=1本
キンメツゲ 寄植中木	A=164.2 m2	
サツキ 寄植低木	A=209.2 m2	
ヒラキナシ 寄植低木	A=4.0 m2	

ツバキ H1.0~2.0 N=6本
ヒラドツツジ他 寄植低木 A=1,189 m2

シラカシ C=0.6未満 N=11本
C=0.6~1.2 N=1本

芝刈工 6回 A=2,160m2

雑木(外周) 寄植中木 A=2,396 m2

オガタマ	C=0.6~1.2	N=1本
ナギ	C=0.6~1.2	N=1本
クスノキ	C=0.6~1.2	N=7本
ヤマモモ	C=0.6未満	N=2本
	C=0.6~1.2	N=4本
セオヨウバクテノキ	C=0.6未満	N=1本

コノチヒバ H=1.0~2.0 N=43本

クロガネモチ C=0.6~1.2 N=4本
C=0.6未満 N=1本
カツラ C=0.6~1.2 N=1本

⊕は、プレート(境界点)を表す。

※ 内は剪定を行う樹木を示す。

工 事 名	松阪地区広域衛生センター 緑地公園管理業務委託
施行箇所名	松阪市 西野々町 地内
図面の種類	平面図
縮 尺	A1 : S=1/500 A3 : S=1/1000
図面番号	2
事務所名	松 阪 市