



AEDパッドを
素肌に装着する。
(パッドを貼るこ
とができれば、服をす
べて脱がさなくても
良い。)

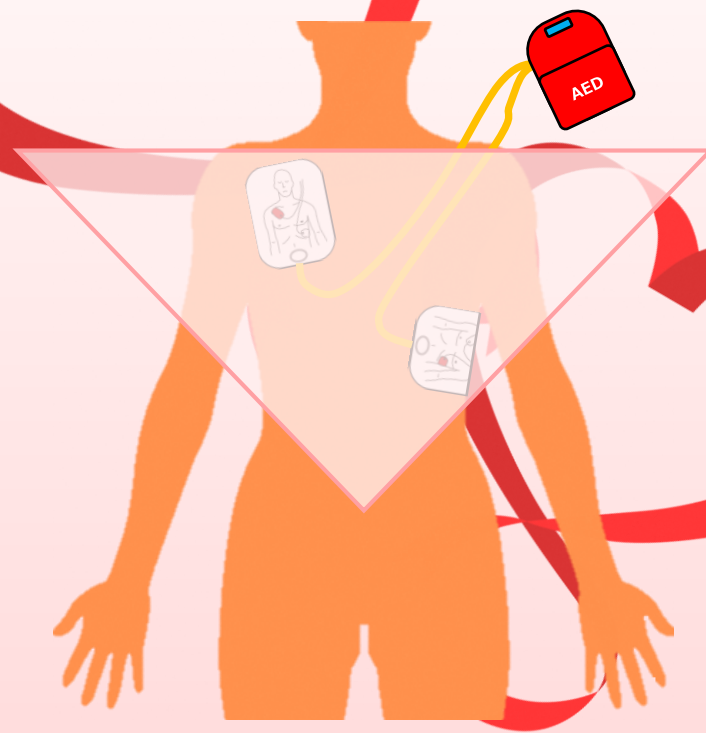
三角巾を体にか
ける。
(AEDの使用
に支障はありま
せん。)



AEDのメッセー
ジに従ってショッ
クを行う。
ショックをしたら、
すぐに心肺蘇生法
を再開する。



AEDを使うのを ためらわないで！



三角巾を使って プライバシー保護をお願いします

もしものときの応急手当

心肺蘇生法の手順

※JRC蘇生ガイドラインに基づく



倒れた人を発見!!

周囲は安全です



まわりの安全を確認

※胸骨圧迫

胸の真ん中を1分間に100~120回のテンポで、約5cm沈み込むように強く・速く・絶え間なく圧迫します。

1・2・3...30



※ 胸骨圧迫

救急隊員と交代するまで胸骨圧迫30回、人工呼吸2回を繰り返します。



※ 気道確保して人工呼吸

※人工呼吸

講習をうけて、技術と意思がある場合には、気道確保をして約1秒かけて胸が上がるのが分かるくらい息を吹き込みます。



電源をいれてパッドを2枚はる

電源よし
服を脱がします
パッドを装着します

AEDの電源を入れたら、音声メッセージに従って操作します。

わかりますか？



反応の確認

反応がない

人がたおれています
誰か来てください



119番通報とAEDの手配

119番通報
AED、
お願いします

1・2・3...6 (10秒以内で)
ふだんどおりの呼吸なし
(判断に迷う場合も)



呼吸の確認



胸骨圧迫から再開

電気を流します
離れてください



※ 心電図の解析と電気ショック

※電気ショック

AEDが自動的に電気ショックが必要か判断します。

AED
到着