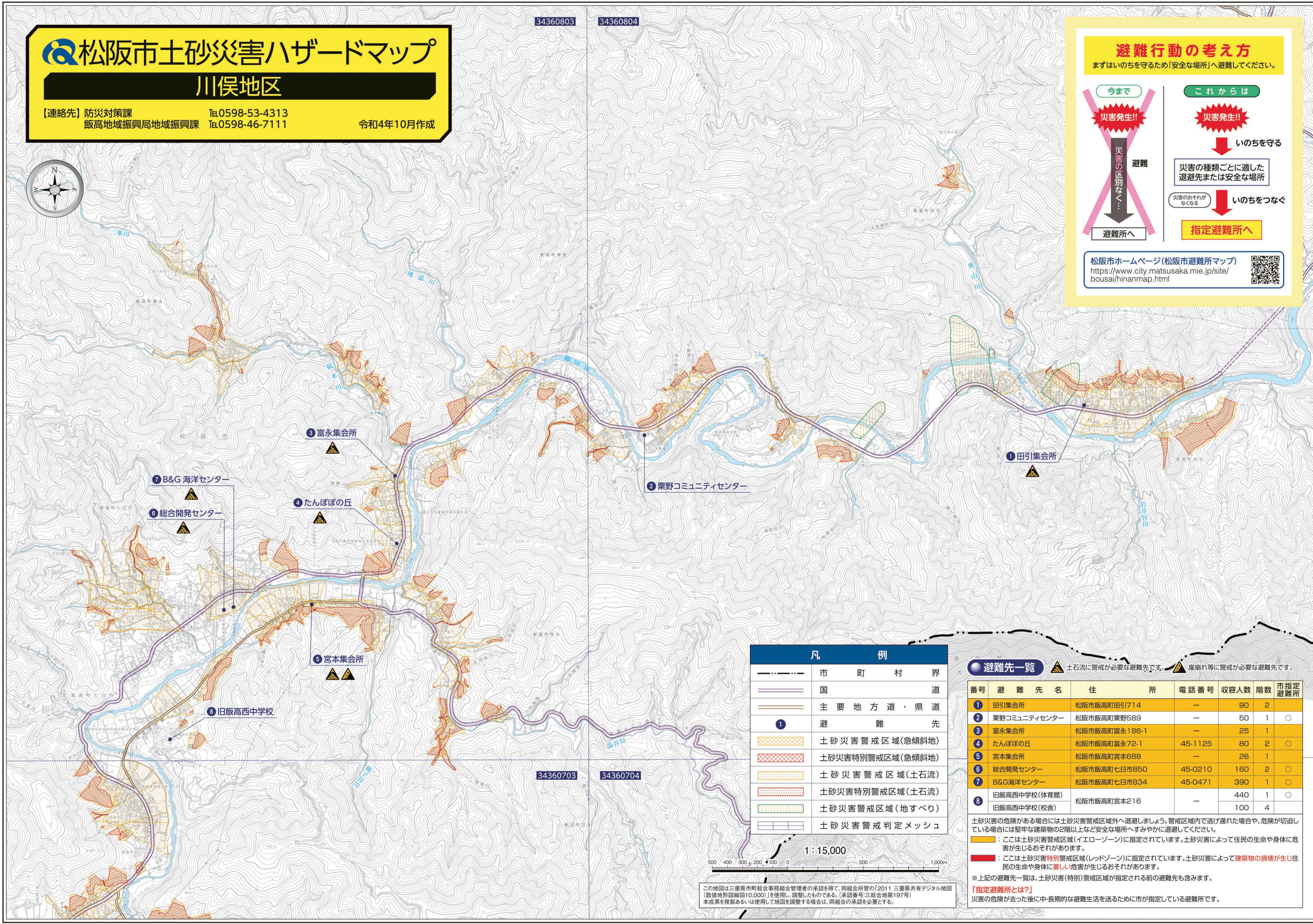
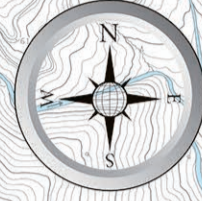


松阪市土砂災害ハザードマップ

川俣地区

【連絡先】 防災対策課 Tel.0598-53-4313
飯高地域振興局地域振興課 Tel.0598-46-7111

令和4年10月作成



避難行動の考え方

まずはいのちを守るため「安全な場所」へ避難してください。

今まで

災害発生!!

避難

災害の区別なく…

避難所へ

これからは

災害発生!!

いのちを守る

災害の種類ごとに適した
退避先または安全な場所

災害のおそれ
なくなる

いのちをつなぐ

指定避難所へ

松阪市ホームページ(松阪市避難所マップ)
<https://www.city.matsusaka.mie.jp/site/bousai/hinanmap.html>

凡 例

--- ---	市 町 村 界
— —	国 道
— —	主要 地方道・県道
①	避 難 先
斜線	土砂災害警戒区域(急傾斜地)
斜線	土砂災害特別警戒区域(急傾斜地)
斜線	土砂災害警戒区域(土石流)
斜線	土砂災害特別警戒区域(土石流)
斜線	土砂災害警戒区域(地すべり)
斜線	土砂災害警戒判定メッシュ

避難先一覧

▲ 土石流に警戒が必要な避難先です。 ▲ 崖崩れ等に警戒が必要な避難先です。

番号	避難先名	住 所	電話番号	収容人数	階数	市指定避難所
①	田引集会所	松阪市飯高町田引714	—	90	2	○
②	栗野コミュニティセンター	松阪市飯高町栗野589	—	50	1	○
③	富永集会所	松阪市飯高町富永186-1	—	25	1	○
④	たんぼぼの丘	松阪市飯高町富永72-1	45-1125	80	2	○
⑤	宮本集会所	松阪市飯高町宮本688	—	26	1	○
⑥	総合開発センター	松阪市飯高町七日市850	45-0210	160	2	○
⑦	B&G海洋センター	松阪市飯高町七日市834	45-0471	390	1	○
⑧	旧飯高西中学校(体育館)	松阪市飯高町宮本216	—	440	1	○
	旧飯高西中学校(校舎)			100	4	○

土砂災害の危険がある場合には土砂災害警戒区域外へ退避しましょう。警戒区域内で逃げ遅れた場合や、危険が切迫している場合には堅牢な建築物の2階以上など安全な場所へすみやかに退避してください。

▲ : ここは土砂災害警戒区域(イエローゾーン)に指定されています。土砂災害によって住民の生命や身体に危害が生じるおそれがあります。

▲ : ここは土砂災害特別警戒区域(レッドゾーン)に指定されています。土砂災害によって建築物の損壊が生じ住民の生命や身体に著しい危害が生じるおそれがあります。

※ 上記の避難先一覧は、土砂災害(特別)警戒区域が指定される前の避難先も含みます。

【指定避難所とは?】
災害の危険が去った後に中・長期的な避難生活を送るために市が指定している避難所です。

この地図は三重県市町総合事務組合管理者の承認を得て、同組合所管の「2011 三重県共有デジタル地図(数値地形図縮尺10,000)」を使用し、調整したものである。(承認番号:三総合地第197号) 本成果を複製あるいは使用して地図を調整する場合は、同組合の承認を必要とする。