

# 令和3年中の交通事故発生状況

## ○ 三重県内の交通事故発生状況

区分	令和3年	令和2年	増減数	増減率
総事故件数	49,865件	49,216件	649件	1.3%
人身事故件数	2,722件	2,966件	-244件	-8.2%
死者数	62人	73人	-11人	-15.1%
負傷者数	3,338人	3,732人	-394人	-10.6%
物件事故件数	47,143件	46,250件	893件	1.9%

※ 確定値



## ○ 松阪市内の交通事故発生状況

区分	令和3年	令和2年	増減数	増減率
総事故件数	4,484件	4,406件	78件	1.8%
人身事故件数	204件	218件	-14件	-6.4%
死者数	4人	12人	-8人	-66.7%
負傷者数	258人	271人	-13人	-4.8%
物件事故件数	4,280件	4,188件	92件	2.2%

※ 確定値(ただし、物件事故は暫定値)

「ゆずりあい」と「思いやり」  
とまる まつ とびださない  
みんなで守ろうとまと

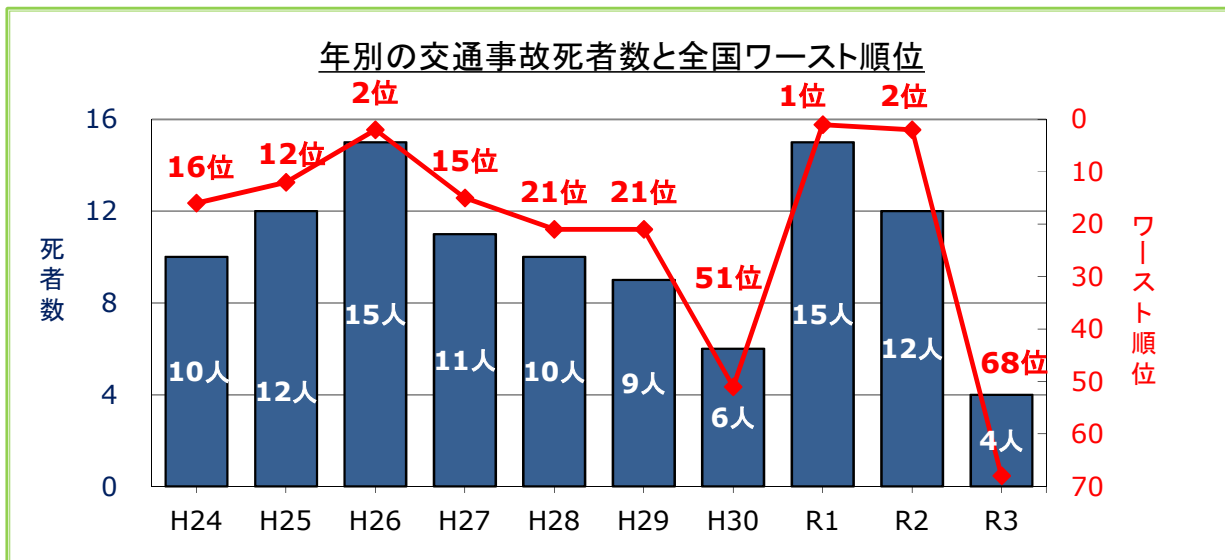
みんなが手と手を握り合う絆で  
「交通事故のない松阪市」  
を築きましょう。

# 過去10年間の交通死亡事故の推移

## ○ 過去10年間の年別交通死亡事故発生件数とワースト順位

区分	H24	H25	H26	H27	H28	H29	H30	R1	R2	R3
死亡事故件数(件)	10	12	15	11	10	9	6	14	12	4
死者数(人)	10	12	15	11	10	9	6	15	12	4
ワースト順位(位)	16	12	2	15	21	21	51	1	2	68

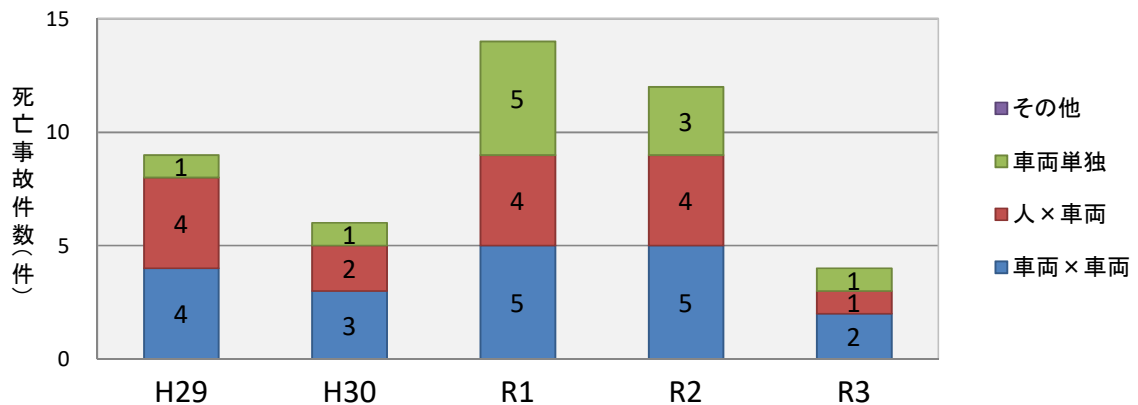
※ ワースト順位とは、全国の人口10万人以上の都市(266都市)を対象に、人口10万人当たりの死者数を算出し、悪いほうからの順位です。



# 過去5年間の交通死亡事故の特徴

## ① 事故類型別・死亡事故件数 ※車両…自転車を含む

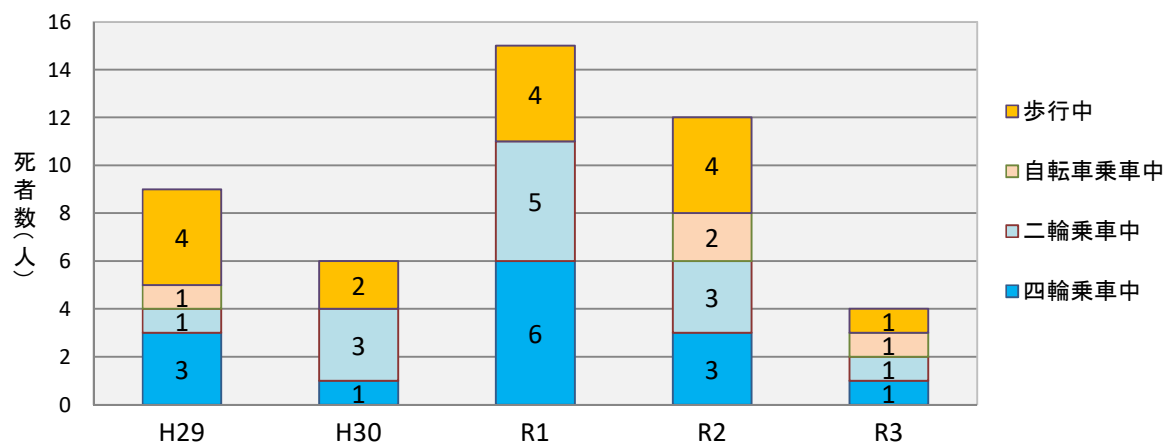
区分	H29	H30	R1	R2	R3	合計	構成率
車両×車両	4	3	5	5	2	19	42.2%
人×車両	4	2	4	4	1	15	33.3%
車両単独	1	1	5	3	1	11	24.5%
その他	0	0	0	0	0	0	0.0%
合計	9	6	14	12	4	45	100.0%



車両相互の事故が約4割を占めています(※車両…自転車を含む)。  
車両を運転する際には、一時停止・安全確認・安全速度 を励行しましょう。

## ② 状態別・死者数 ※二輪…自動二輪、原付

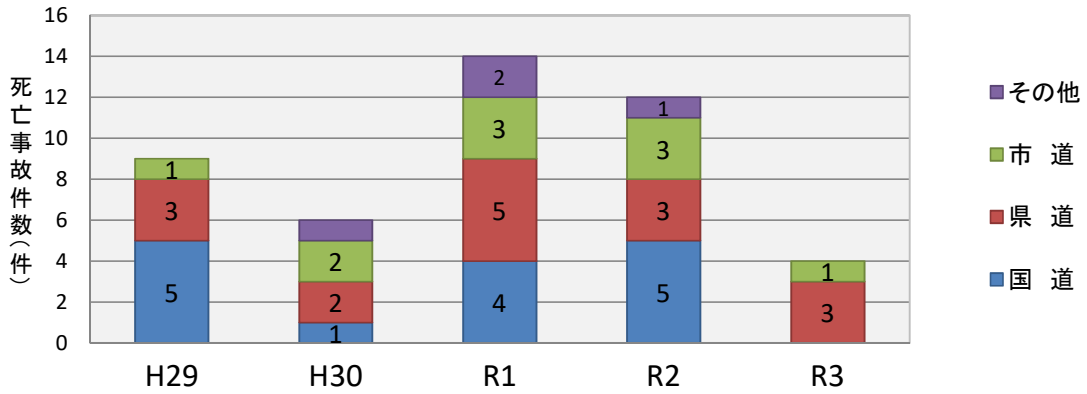
区分	H29	H30	R1	R2	R3	合計	構成率
四輪乗車中	3	1	6	3	1	14	30.4%
二輪乗車中	1	3	5	3	1	13	28.3%
自転車乗車中	1	0	0	2	1	4	8.7%
歩行中	4	2	4	4	1	15	32.6%
合計	9	6	15	12	4	46	100.0%



交通弱者(歩行者、自転車)の事故が4割強を占めています。  
歩行者・自転車の皆さん、必ず交通ルールを守り、無理な横断は絶対にやめましょう。

### ③ 路線別・死亡事故件数

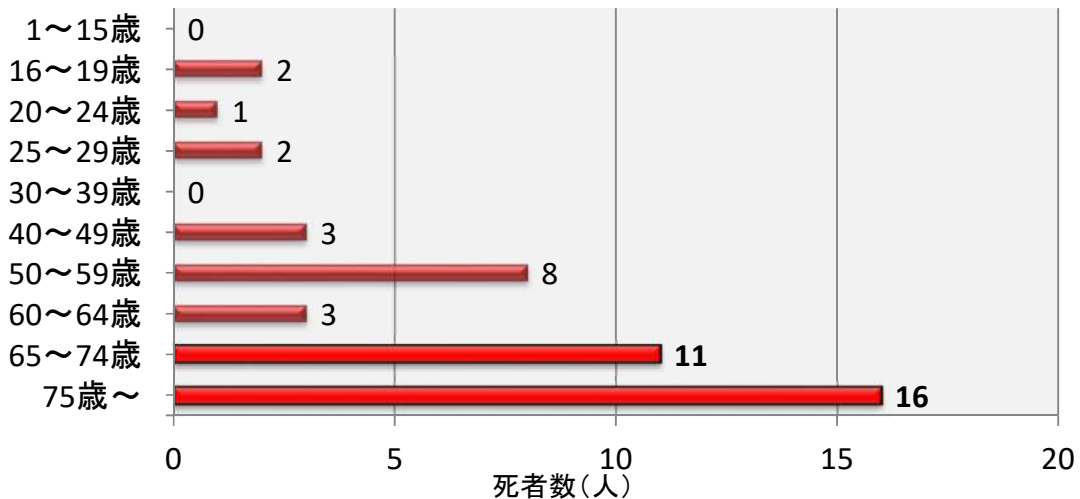
区分	H29	H30	R1	R2	R3	合計	構成率
国道	5	1	4	5	0	15	33.3%
県道	3	2	5	3	3	16	35.6%
市道	1	2	3	3	1	10	22.2%
その他	0	1	2	1	0	4	8.9%
合計	9	6	14	12	4	45	100.0%



### ④ 年齢層別・死者数

年齢	H29	H30	R1	R2	R3	合計	構成率
1～15歳	0	0	0	0	0	0	0.0%
16～19歳	0	0	1	1	0	2	4.3%
20～24歳	0	0	0	1	0	1	2.2%
25～29歳	1	0	1	0	0	2	4.3%
30～39歳	0	0	0	0	0	0	0.0%
40～49歳	1	0	2	0	0	3	6.5%
50～59歳	2	1	2	3	0	8	17.4%
60～64歳	1	1	1	0	0	3	6.5%
<b>65～74歳</b>	<b>2</b>	<b>2</b>	<b>3</b>	<b>3</b>	<b>1</b>	<b>11</b>	<b>24.0%</b>
<b>75歳～</b>	<b>2</b>	<b>2</b>	<b>5</b>	<b>4</b>	<b>3</b>	<b>16</b>	<b>34.8%</b>
合計	9	6	15	12	4	46	100.0%

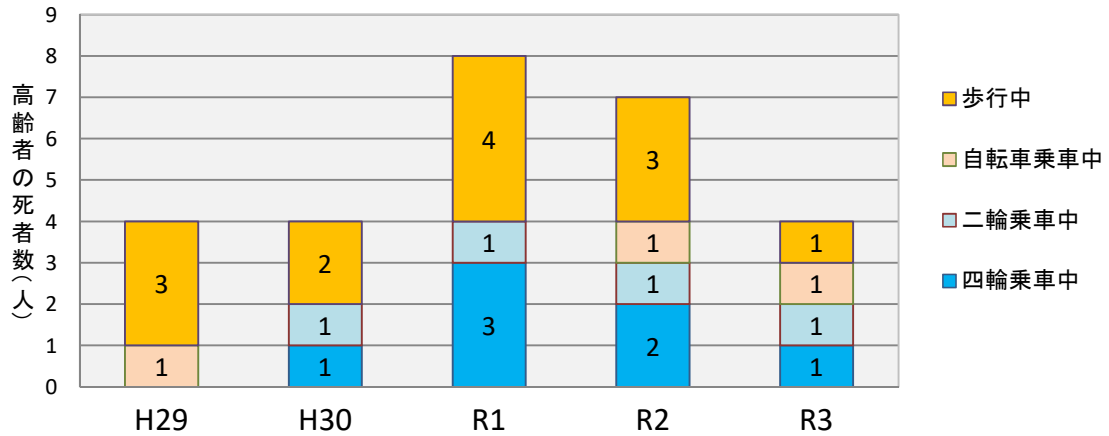
H29～R3 年齢層別死者数合計



65歳以上の高齢者が約6割を占めています。

### ⑤ 高齢死者(65歳以上)の状態別内訳

区分	H29	H30	R1	R2	R3	合計	構成率
四輪乗車中	0	1	3	2	1	7	25.9%
二輪乗車中	0	1	1	1	1	4	14.8%
自転車乗車中	1	0	0	1	1	3	11.1%
歩行中	3	2	4	3	1	13	48.2%
合計	4	4	8	7	4	27	100.0%



高齢者の交通死亡事故は、歩行中が約5割を占めています。  
 道路を横断するときは、左右の安全を確認し、車が近づいてこないことを確かめましょう。  
 また、夜間の外出時は、夜光反射材を身に付け、自分の存在を早く周りに知らせましょう。