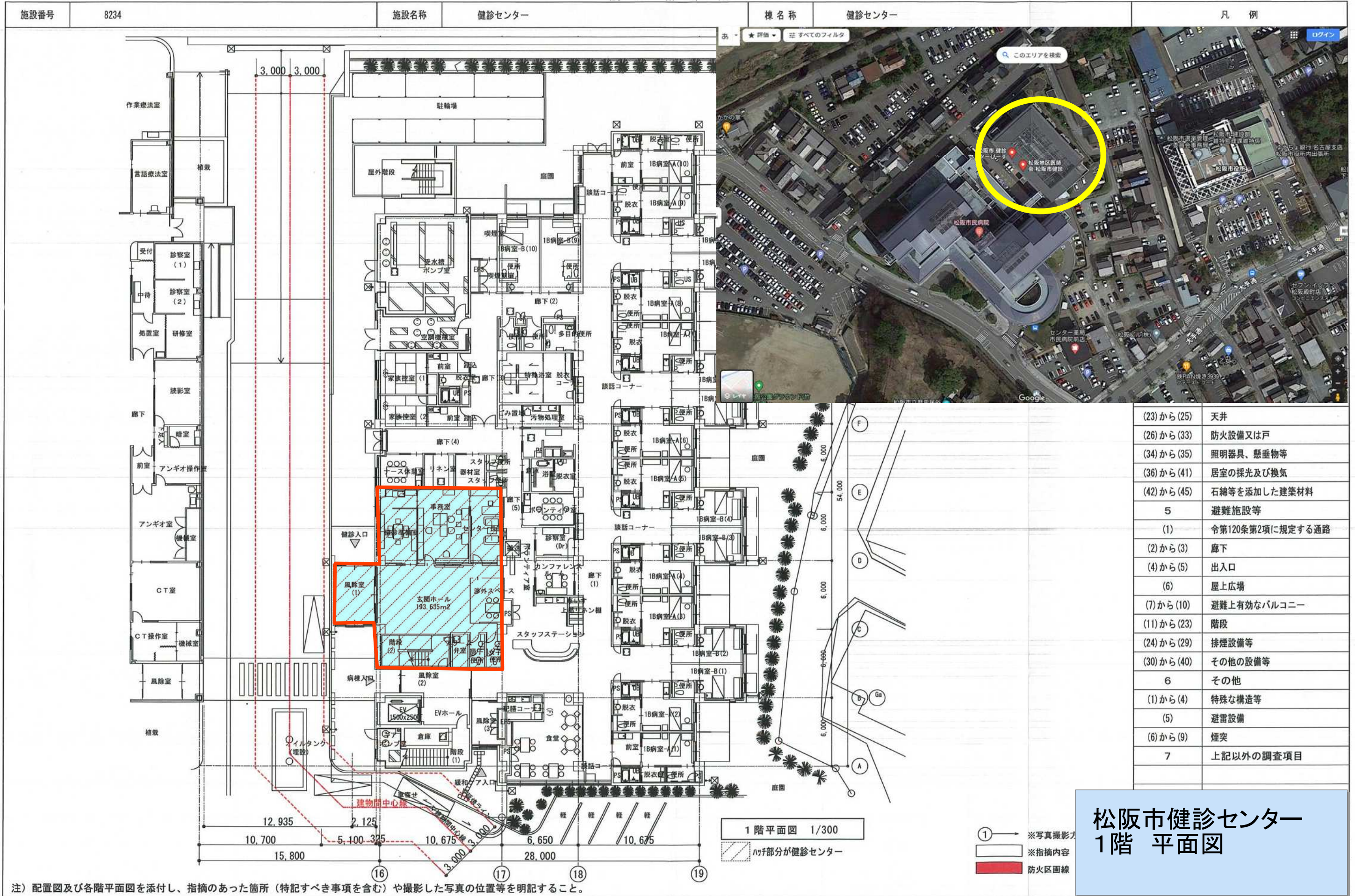


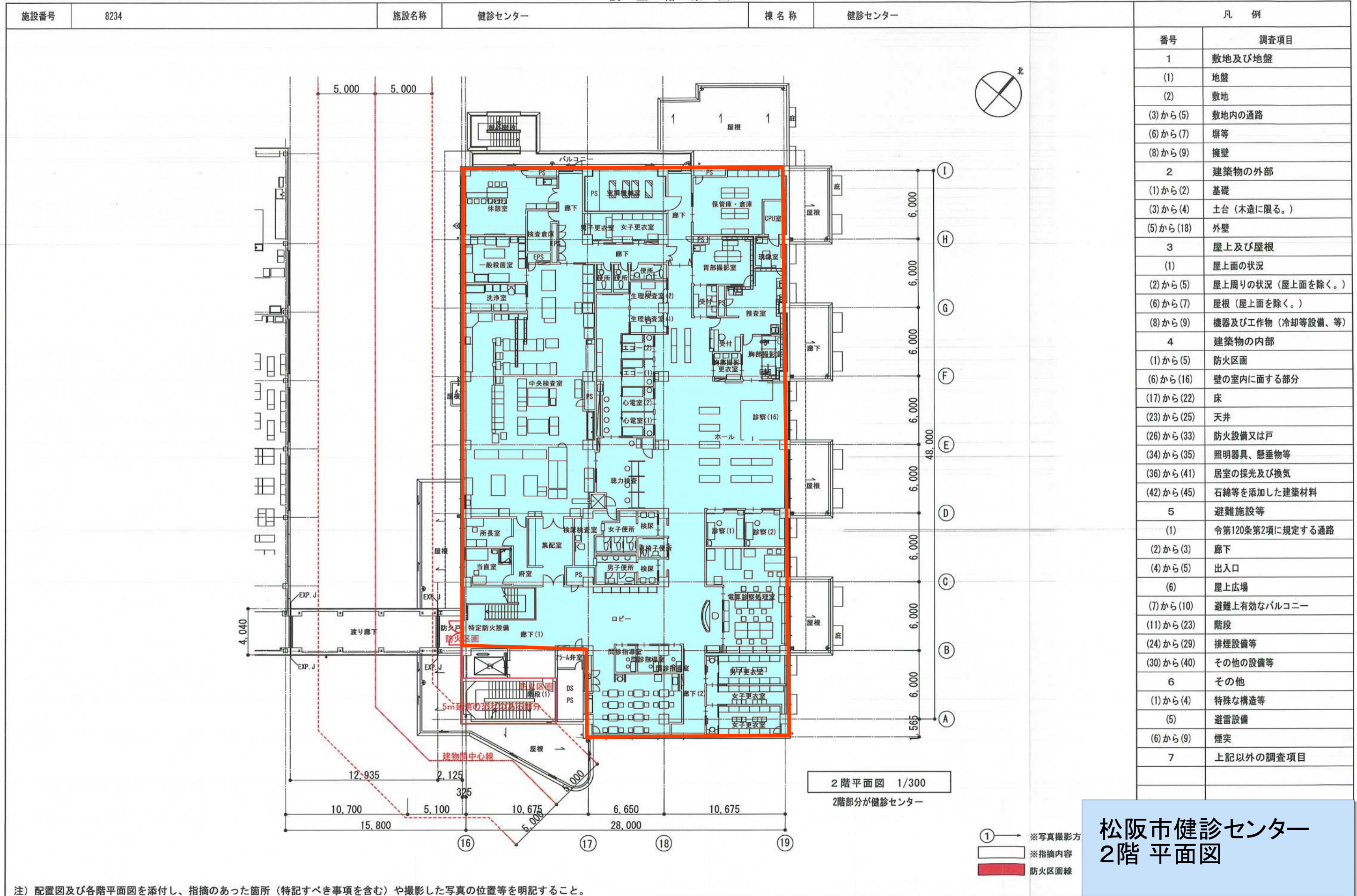
調査結果図



注) 配置図及び各階平面図を添付し、指摘のあった箇所(特記すべき事項を含む)や撮影した写真の位置等を明記すること。

松阪市健診センター
1階 平面図

調査結果図



注) 配置図及び各階平面図を添付し、指摘のあった箇所(特記すべき事項を含む)や撮影した写真の位置等を明記すること。