

## 応募方法

四つ切り画用紙で応募してください（一人1点、四つ切り以外は審査対象外）。応募の際は、個人票に作品名・場所の名前・この場所を選んだ理由・学校名・学年・名前を記入し、個人票を作品の裏の真ん中に貼って応募してください。なお、応募作品は返却いたしませんので、ご了承の上ご応募下さい。

## 提出期間

令和4年9月1日（木）～9月12日（月）

## 審査

主催者が委嘱する審査委員により選考、決定します。

## 表彰式

令和4年12月4日（日）※予定

## 応募および問い合わせ先

〒515-8515  
 松阪市殿町 1340 番地 1  
 松阪市建設部 都市計画課 景観係（第一分館）  
 TEL：0598-53-4166 FAX：0598-26-9118  
 E-mail：tos.div@city.matsusaka.mie.jp

## その他

検索  
コーナー

景観の取組み



←クリックしてね!!

入賞した作品は、松阪市HPで公表するとともに、景観形成に関する普及啓発のための巡回展示や印刷物、啓発物品等に使用します。

キリトリ

こじんひょう さくひん うら ま なか は がっこう ていしゆつ  
**個人票**（作品の裏の真ん中に貼りつけて、学校へ提出してください）

さくひんめい (作品名)			
ばしょ なまえ (場所の名前)			
ばしょ えら りゆう (この場所を選んだ理由)			
がっこうめい (学校名)	がくねん (学年)	ふりがな (氏)	(名)
ねんせい 年生			



松阪市マスコットキャラクター  
ちやちやも

みんなからの  
応募を待って  
ま〜す♪

# 令和4年度



令和3年度  
の入賞作品  
です。  
【最優秀賞】



夏の日の鳥居



桜と歴史民俗資料館



八雲神社

～あなたの好きなまつさかの風景を描いてみませんか～

- テーマ 「わたしの好きなまつさかの風景」  
海・山・川・田畑・まちなみ・思い出の風景など、あなたのまわりで見つけた「まつさかの風景」を絵にしてください。
- 表彰 小学1～3年生の部・小学4～6年生の部・中学生の部ごとに最優秀賞1点、優秀賞2点及び全体で努力賞・特別賞27点程度を選考します。応募してもらった全員に参加賞をお渡しします。
- 主催 松阪市
- 応募資格 市内に住んでいる小中学生  
(市内の学校に通う小中学生も含まれます。)

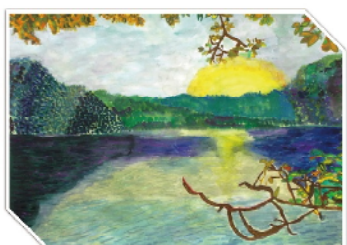
# どこの場所を描いた絵画かわかるかな？ 考えてみよう！



これはどこの絵かな？



りっぱなおやしきのくろ



夕やけのなめり湖



疫病退散！  
コロナをぶっ飛ばせ！！



緑織りなす木々と茶畑



宝塚古墳公園から見た風景

奈良県



高見山

桜塚奥峰  
標高 1420m

迷岳

ヤマユリ  
(波瀬ゆり)



景観重点地区のかわいい場所は、クリックしてね!!

検索コーナー 景観の取り組み

※掲載している絵画は令和3年度の入賞作品です。



甚国寺

景観重点地区  
って知っている？

歴史のある、古いまちなみが今でも残っている地区で、お住いの方といっしょになって、そのまちなみを守るため、市が指定した地区のことをいいます。

いちばしょう  
市場庄地区



格子戸のまちなみ



美しいおみやげやさん



旧小津清左衛門家



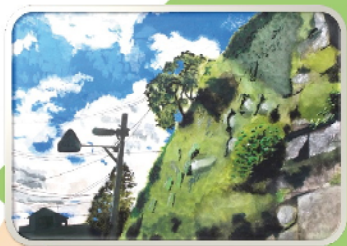
思い出の徳和小学校



水綿を入れた黒い蔵



旧長谷川治郎兵衛家の大蔵



松坂城の石垣



松坂城跡



御城番屋敷



まつさかればしみんどくしりょうかん



中万地区  
豪商のふるさと

ちゅうま  
中万地区



歴史を感じる  
旧長谷川治郎兵衛家

とお ほんまち とうまちいっちょうめ  
通り本町・魚町一丁目周辺地区