

# 宇気郷 住民協議会だより 公民館だより 5月号

■発行:宇気郷公民館 ☎35-0014  
■令和4年5月1日発行

## 宇気郷住民協議会 通常総会を開催します

《日にち》 令和4年5月22日(日) 15時から  
《場所と時間》 宇気郷地区市民センター 講堂

※注意※ 今年度の総会は15:00から始まります。  
なお、新型コロナウイルス感染拡大防止のため、予定を変更し書面議決により実施する場合があります。



## 5月の住民協議会 運営委員会の日程について

5月の住民協議会 運営委員会は5月10日(火)午後7時からです。  
協議内容は主に総会資料の確認を行います。  
お間違のないようお願いいたします。

## 宇気郷地区自治会長さんのご紹介

よろしくお祈りします。

柚原町自治会長 千賀 博文(留任)  
後山町自治会長 坂下 一夫(留任)  
飯福田町自治会長 世木 英勝(留任)  
与原町自治会長 中尾 篤(留任)

## 大河内警察官駐在所より お知らせ

このたび4月の人事異動で、巡査の前橋 一幸さまが異動され、伊藤 佑将(いとうゆうすけ)さまが新しく赴任されました。  
これからもよろしくお祈りいたします。

## 令和4年度 主な行事(予定)のお知らせ

- 6月 宇気郷公民館イベント① ピアノコンサート
- 7月 はるる健康講座
- 8月 盆踊り(柚原会場)・夏祭り(与原会場)【未定です】
- 9月 敬老会(宇気郷地区市民センター)【未定です】
- 10月 市民体育祭(与原会場)【未定です】
- 10月 はるる健康相談(みんなの店、後山町集会所、与原町集会所 巡回)
- 11月 西ブロック公民館交流事業(宇気郷会場)
- 12月 宇気郷公民館イベント② しめ縄づくり
- 12月 宇気郷公民館イベント③ ミニ門松づくり
- 1月 宇気郷公民館イベント④ 糸掛け曼茶羅づくり

その他にも、年間を通して各種講座学級・クラブ活動支援などを行ってまいりますので、ご協力よろしくお祈りいたします。

※今後の新型コロナウイルスの感染状況により、やむをえず中止になる場合があります。

## 5月の行事予定

6日(金)	午後1時半~	住民協議会 監査	宇気郷地区市民センター
8日(日)	午後1時~	なんでもありのうきうきクラブ	宇気郷地区市民センター
10日(火)	午後7時~	住民協議会 運営委員会	宇気郷地区市民センター
15日(日)	午前9時~	うきさとむら 早起き市	うきさとむら
19日(木)	午前9時~	ゲートボールクラブ	宇気郷地区市民センター
22日(日)	午後3時~	令和4年度 宇気郷住民協議会 通常総会	宇気郷地区市民センター
26日(木)	午前9時~	手芸サークル	宇気郷地区市民センター

## 5月・6月のお買物バス運行予定

5月10日(火)・5月14日(土) | 6月 3日(金)・6月 7日(火)  
5月20日(金)・5月26日(木) | 6月14日(火)・6月18日(土)  
| 6月23日(木)・6月28日(火)

※時間などの詳細情報は、別配布のお知らせを必ずご確認ください。  
※このバスは年齢や運転の出来る、出来ないに関わらず、宇気郷地区にお住まいの方ならどなたでも利用できます。お気軽にご利用下さい。  
※新型コロナウイルス対策について  
バスを利用する時にはマスクの着用と除菌スプレーの実施をお願いします。

## 松阪市議会 第18回

# オンライン 議会報告会 6月1日(水) 午後1時~

松阪市議会 YouTube チャンネルで配信を開始します!!

配信URL [https://www.youtube.com/channel/UCdKkNMF9X0N3BqZZzF67\\_CA](https://www.youtube.com/channel/UCdKkNMF9X0N3BqZZzF67_CA)

▶/松阪市議会

内 容 2月定例会で審議した内容を報告します。(約25分)

松阪市議会(議会事務局) TEL0598-53-4433

✉gikai@city.matsusaka.mie.jp

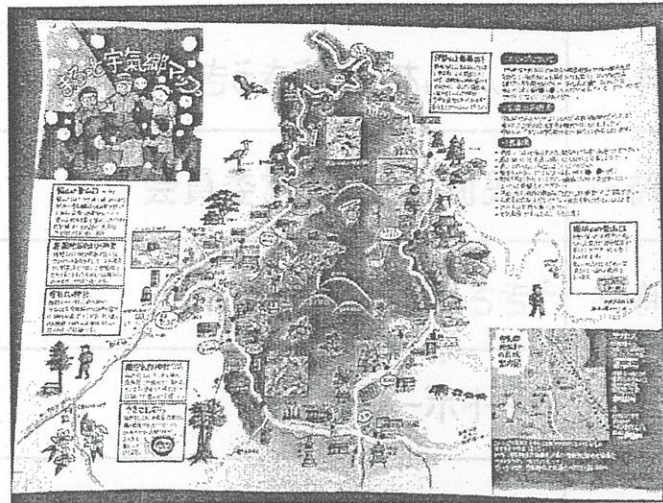
松阪市議会 議会報告会

配信ページはこちら



動画の視聴には、通信環境によっては、別途通信料が発生する場合があります。

## 「まるっと宇気郷マップの旅」①



1周14キロのコースの1キロずつを14回に分けて紹介したいと思います。

まずはじめに、市民センターをスタートして左回りに1キロの地点までのコースを紹介します。

スタートとして300mは峠に向かう急な上り坂です。車の無い時代は、みんな平気で上り下りしていました。「エライ〜」なんて言えません。

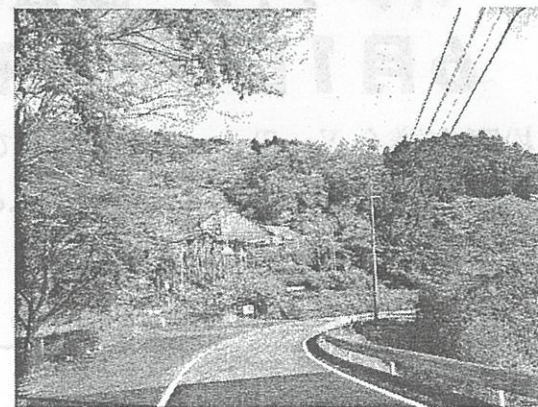
峠を下ったところ、日本の山村の原風景が飛び込んできます。茅葺きの家（カバーされています）の周りに植えられた季節の花や、茶畑がどこかなつかしい気持ちにさせてくれます。

後山町は、道路沿いに昔から、桜、梅、サルスベリ、つつじ、桃、サザンカなどの季節を代表するような花がたくさん植えてあります。

このあたりから、東の方を望むと観音岳や堀坂山が遠くに、飯福田や与原の山々が眼下に見え、ここはまさに「宇気郷後山高原」です。

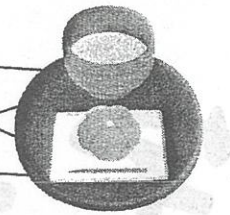
まもなく1キロ地点。水谷さん宅の前に到着です。

次回は1キロ地点から2キロ地点を旅します。(つづく)



## 禁煙でコロナに負けない体づくり

提供：上阪伸子



美味しい新茶の季節になりました。5月31日～6月6日までは、「禁煙週間」です。ご自身と大切な方の健康を守るために、まずは、7日間の禁煙週間で、禁煙に取り組んでみましょう。

### ★喫煙と新型コロナウイルス感染症との深い関係★

- 狭い喫煙室に入り、マスクをはずして、タバコを吸う…感染リスクは、かなり高まります
- 喫煙者では、新型コロナウイルスへの重症化・死亡リスクは2倍です
- 喫煙は、がん、心臓病、脳卒中、COPD、糖尿病の原因であり、これら5疾患は、全て重症化リスク因子です

### ★変異株への感染対策★

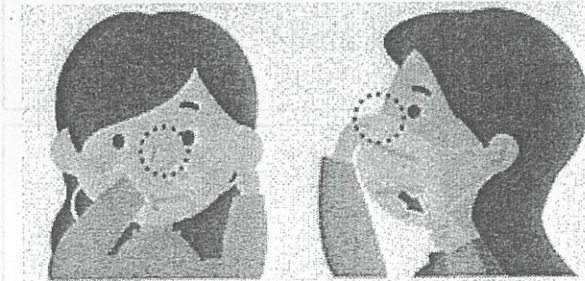
変異とは、生物や遺伝子の遺伝情報が変化することを言います。新型コロナウイルスは、約2週間に一箇所程度の速度で、変異していると考えられていますので、今後も注意が必要です。

### ★ゼロ密をめざそう★



変異株でも、感染対策の徹底は、今までと変わりません。感染対策をしながら、活発に活動することも楽しみましょう。

### ★正しくマスクを使う…会話時は、必ず着用しましょう★



- (1) 鼻の形に合わせすき間をふさぐ
- (2) あご下まで、マスクを伸ばし、顔にすき間なくフィットさせる

- こまめな手洗い・手指消毒、ワクチン接種で、重症化を防ぎましょう
- 万が一、感染してしまった場合や災害にも備えて、食料品の備蓄を行い、賞味期限を適宜、見直しましょう

### ★まるごと宇気郷マップ★

昨年に続き、春爛漫の飯福寺にて、スペシャルヨガを体験いたしました。講師の野崎先生から、週末にヨガを教わり、ちょうど1年になります。

ヨガの終了後に、世木住職様より「まるごと宇気郷マップ」を頂戴いたしました。今回、嬉野宇気郷住民協議会の協力も得られ、素晴らしいマップが完成したのですね。ぐるっと1周すると約14km。お弁当持参で、一度歩いてみたくなりました。皆さまの健康増進と地域の魅力発信がマップの目的とのこと。作成に携わっていただきました皆さまに、心からお礼を申し上げます。ありがとうございました。