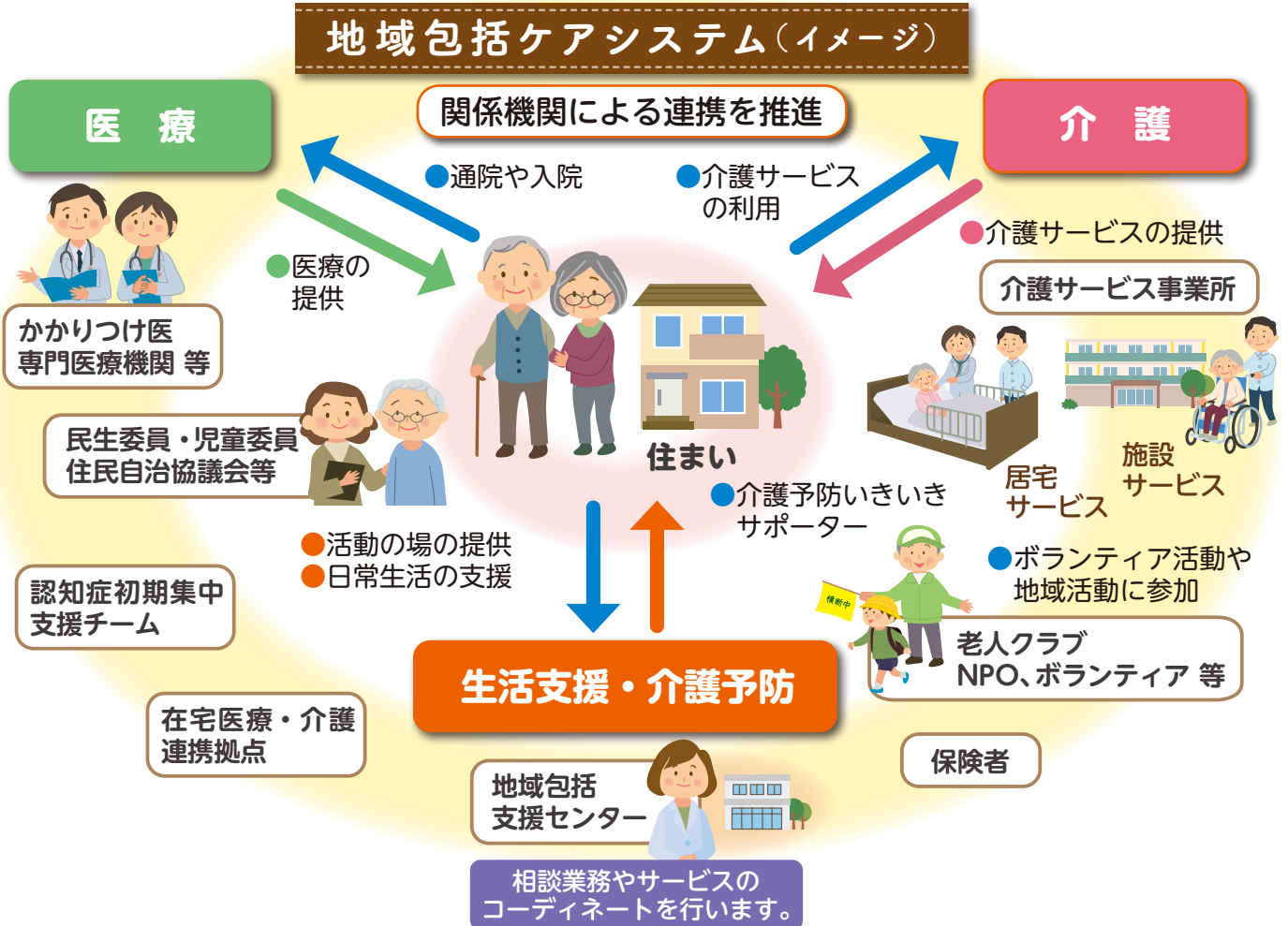


# 支え合いの地域づくり

高齢者ができるかぎり住み慣れた地域で安心して暮らしていけるよう、地域全体で支えていくしくみが「地域包括ケア（地域包括ケアシステム）」です。



介護が必要な状態になっても地域で暮らしていくには、「住まい」を前提として「介護」や「医療」などのいざというときのためのサービスと、「介護予防」「生活支援」など日頃から必要なサービスが、日常生活の場（日常生活圏域）で適切に提供される体制が必要です。

## 生活支援・介護予防サービスの充実と高齢者の社会参加

市区町村は、多様な生活支援・介護予防サービスを提供できる地域づくりを進めています。ボランティアやサービスを提供する側には、高齢者を含む地域住民の参加が期待されています。

社会的な役割を持つことは、生きがいや介護予防につながります。



### お元気応援ポイント事業

- 市内在住の65歳以上
- 介護予防や健康増進の活動に参加するとポイントが貯まる（登録団体、指定した活動に限る）
- 貯めたポイントは参加賞と交換！



### 高齢者ボランティアポイント事業（ささえさん）

- 市内在住の65歳以上
  - 介護施設などでのボランティアで現金交付（上限あり）
- \*詳しくは、松阪市社会福祉協議会  
☎ 0598-21-1487

