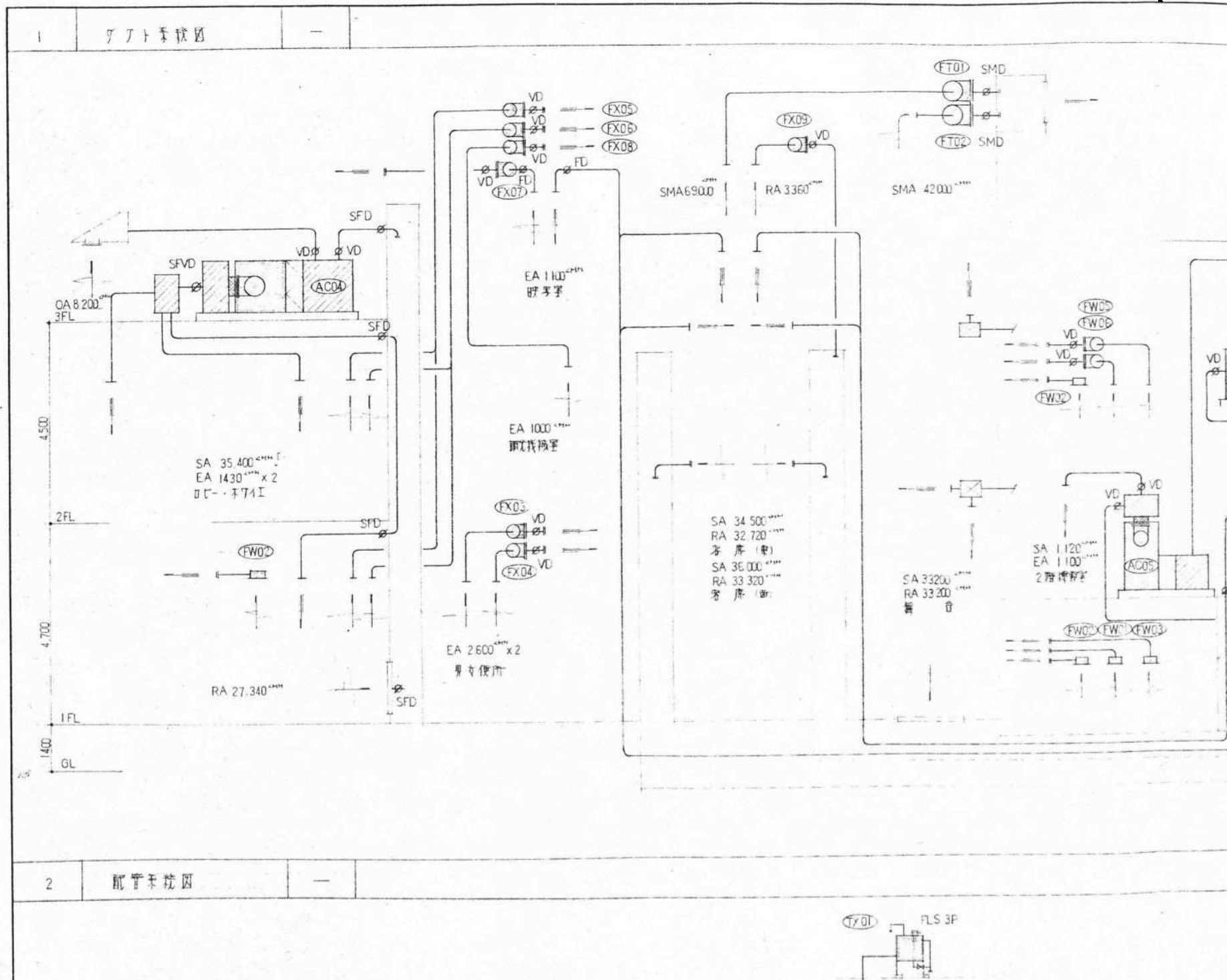


2	装置表	—	動力は常設方式用 3*200V 60Hz						
記号	名称	仕様	容量	寸法	材質	設置場所	動力容量	数量	備考
TR-01	変水槽	FRP製単層	容量 33.0 M <sup>3</sup>	寸法 4,000 × 4,000 × 2,500 <sup>H</sup>	ステンレス SUS304	1階地下		1	
-02		中仕切板付	配管一式	チャンネル付	電線管 4P × 2	圧入 1/100日配付			

【210343

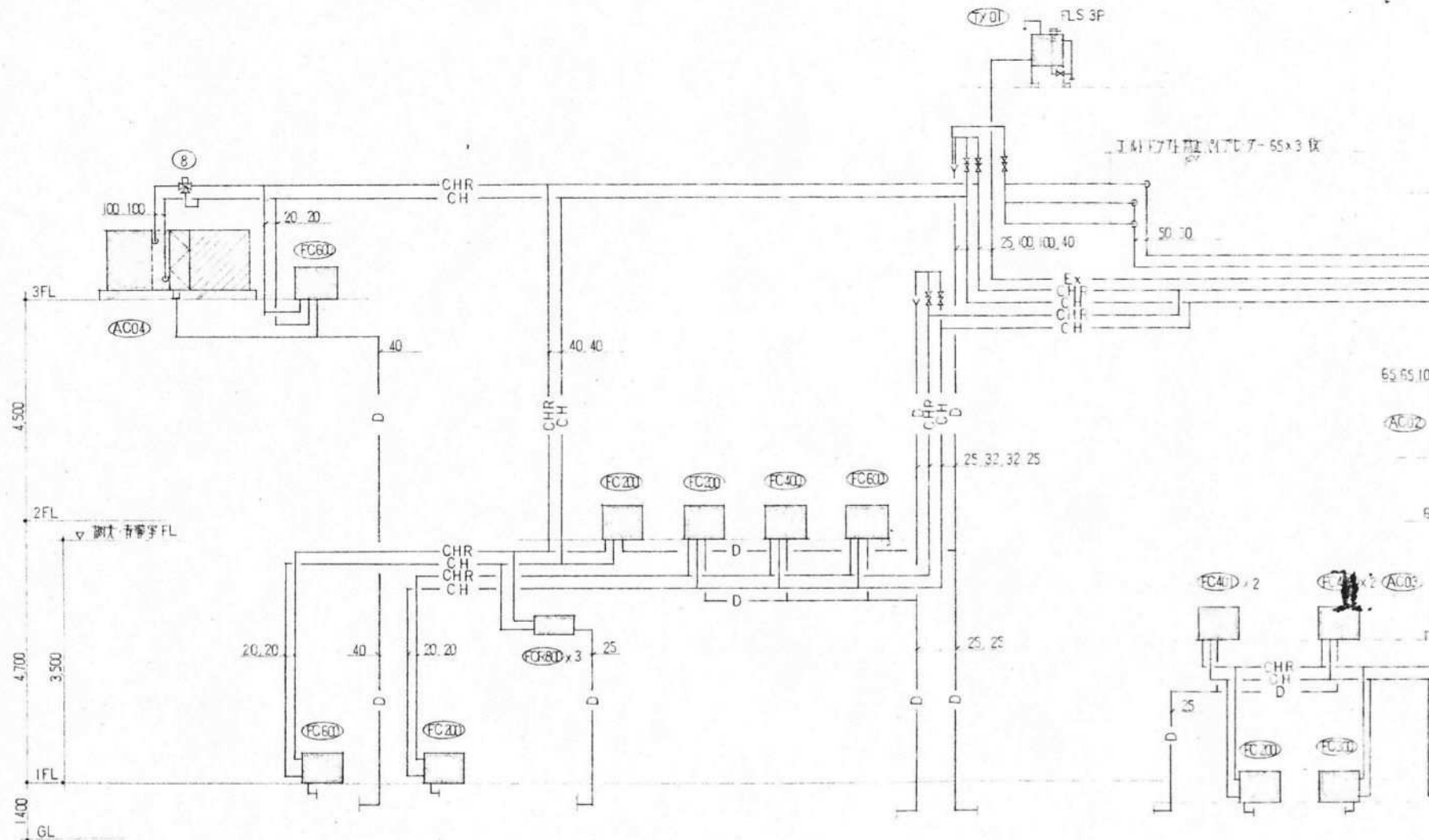
2	表	計画は簡記の通り 3*200*60 <sup>mm</sup>							
記号	名	仕様	仕様	設置場所	動力容量	数量	備		
TR-01 -02	空 水 槽	FRP製単相 容量 33.0 M <sup>3</sup> 寸法 4000 x 4000 x 2500 <sup>H</sup> 入水口 600φ x 4ヶ 中仕切板付 耐摩面一式 寸法 1000 x 2500 電機棒 4P x 2 圧力 1/100 耐圧付		1階外廊下		1			
TH-01 -02	高 架 水 槽	FRP製単相 容量 15.0 M <sup>3</sup> 寸法 4000 x 2000 x 2500 <sup>H</sup> 入水口 600φ x 2ヶ 中仕切板付 耐摩面一式 寸法 1000 x 2500 電機棒 5P x 2 圧力 1/100 耐圧付		高層外廊下		1			
TF-01	消 火 水 槽	地下タンク製 容量 130.0 M <sup>3</sup>		地下タンク		1			
TF-02	消火用備給水槽	FRP製単相 寸法 1000φ x 800 <sup>H</sup> 寸法 1000 x 800 電機棒 3P		高層外廊下		1			
ME-01	塵 素 減 菌 機	吸入減菌能力 0~38 G/min 吐出能力 10 G/min 容量 7.7 (500 x 775) 減菌器 2ヶ付、吐出フィルター 1ヶ付、フィルター付		1階外廊下	0.1 Kw	1			
PU-01 -02	揚 水 ポンプ	片吸込渦巻型 80 x 50 x 370 1/2 <sup>min</sup> x 25 M 自動交変昇降時同時 耐摩面付		1階外廊下	5.5 Kw	2			
PU-03	加 圧 ポンプ	片吸込渦巻型 (M x 125 1/2 <sup>min</sup> x 12 K) / min 設定圧 2.0 MPa 耐摩面付 圧力センサー 1ヶ		高層外廊下	1*100 0.2 Kw	1			
PD-01 -02	湧 水 ポンプ	水中ポンプ 50 x 200 1/2 <sup>min</sup> x 10 M 自動交変昇降時同時 電機棒 4P		地下タンク	0.75 Kw	2			
PF-01	屋外消火栓ポンプ	多径渦巻ポンプ 80 x 750 1/2 <sup>min</sup> x 51 M 消防法適合規格品一式 (吸水槽 容量 1.2 m <sup>3</sup> 吐出管 1/2 <sup>min</sup> x 10 m カンパネ付)		1階外廊下	15.0 Kw	1		入-△ 起動	
PF-02	スプリンクラーポンプ	多径渦巻ポンプ 200 x 3460 1/2 <sup>min</sup> x 53 M 消防法適合規格品一式 (吸水槽 容量 1.2 m <sup>3</sup> 吐出管 1/2 <sup>min</sup> x 10 m カンパネ付)		1階外廊下	55.0 Kw	1		コンドミナメント	
TE-01	電 気 湯 沸 器	壁掛式 容量 20 L 寸法 300 x 250 x 600 <sup>H</sup> 材質 SUS 304 製、リキ 入水時 温度計 付耐摩面一式		1階外廊下	1*100 1.5 Kw	2			
TG-01	瞬間湯沸器	即沸式 ガス消費量 20.500 Kw/h 能力切替型 強熱排気型 強熱排気ファン、コンドミナメント、専用バルブ付耐摩面一式		1階外廊下	1*100 0.070 Kw	2			

施工			
竣工			
監理			
施工			

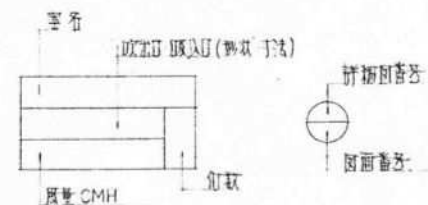
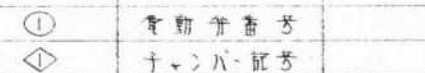




2	配管系統図	—
---	-------	---



着工	..	..	
竣工	..	..	
監理		..	
施工		..	



番 号	口 徑	番 号	口 徑
①	50	⑤	40
②	80	⑥	40
③	40	⑦	200
④	80	⑧	80