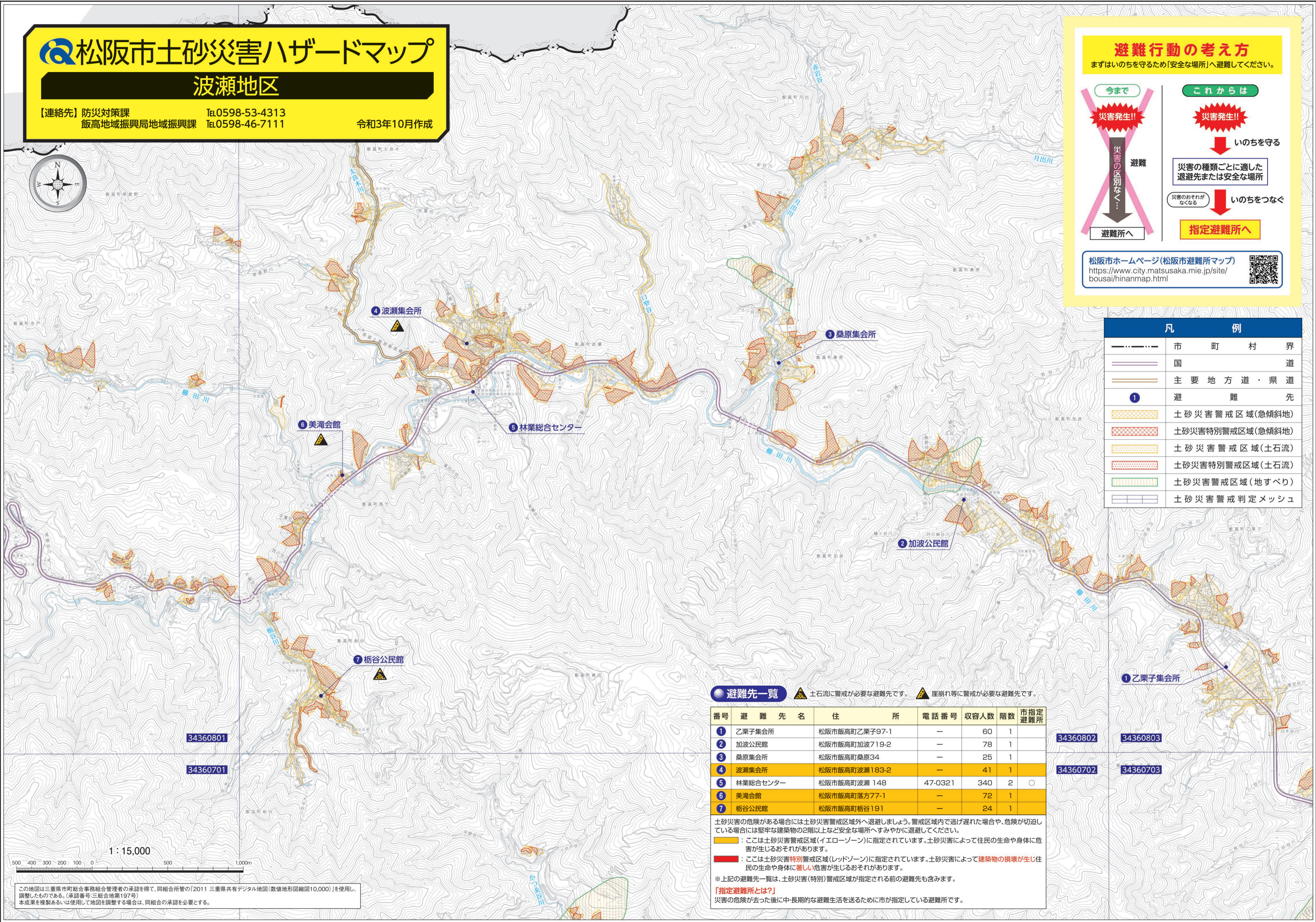
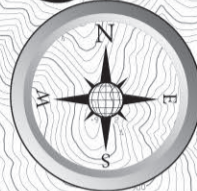


# 松阪市土砂災害ハザードマップ

## 波瀬地区

【連絡先】 防災対策課 Tel.0598-53-4313  
飯高地域振興局地域振興課 Tel.0598-46-7111

令和3年10月作成



### 避難行動の考え方

まずはいのちを守るため「安全な場所」へ避難してください。



松阪市ホームページ(松阪市避難所マップ)  
https://www.city.matsuyama.mie.jp/site/bousai/hinanmap.html



凡 例	
--- ---	市 町 村 界
— —	国 道
— —	主要 地方道・県道
①	避 難 先
[Yellow hatched box]	土砂災害警戒区域(急傾斜地)
[Red hatched box]	土砂災害特別警戒区域(急傾斜地)
[Orange hatched box]	土砂災害警戒区域(土石流)
[Red hatched box]	土砂災害特別警戒区域(土石流)
[Green hatched box]	土砂災害警戒区域(地すべり)
[White box with grid]	土砂災害警戒判定メッシュ

### 避難先一覧

番号	避難先名	住 所	電話番号	収容人数	階数	市指定避難所
①	乙栗子集会所	松阪市飯高町乙栗子97-1	—	60	1	
②	加波公民館	松阪市飯高町加波719-2	—	78	1	
③	桑原集会所	松阪市飯高町桑原34	—	25	1	
④	波瀬集会所	松阪市飯高町波瀬183-2	—	41	1	
⑤	林業総合センター	松阪市飯高町波瀬148	47-0321	340	2	○
⑥	美滝会館	松阪市飯高町落方77-1	—	72	1	
⑦	栃谷公民館	松阪市飯高町栃谷191	—	24	1	

土砂災害の危険がある場合には土砂災害警戒区域外へ退避しましょう。警戒区域内で逃げ遅れた場合や、危険が切迫している場合には堅牢な建築物の2階以上など安全な場所へすみやかに退避してください。

■ : ここは土砂災害警戒区域(イエローゾーン)に指定されています。土砂災害によって住民の生命や身体に危害が生じるおそれがあります。

■ : ここは土砂災害特別警戒区域(レッドゾーン)に指定されています。土砂災害によって**建築物の損壊が生じ**住民の生命や身体に**著しい**危害が生じるおそれがあります。

※上記の避難先一覧は、土砂災害(特別)警戒区域が指定される前の避難先も含みます。

【指定避難所とは?】  
災害の危険が去った後に中・長期的な避難生活を送るために市が指定している避難所です。



この地図は三重県市町総合事務組合管理者の承認を得て、同組合所管の「2011 三重県共有デジタル地図(数値地形図縮図10,000)」を使用し、調整したものである。(承認番号:三総合地第197号)  
本成果を複製あるいは使用して地図を調整する場合は、同組合の承認を必要とする。