

別紙1 「PCB廃棄物保管場所位置図」

・ 松阪市役所 第一別棟 （松阪市殿町 1 3 4 0 番地 1）



【上記画像 Googleマップより】

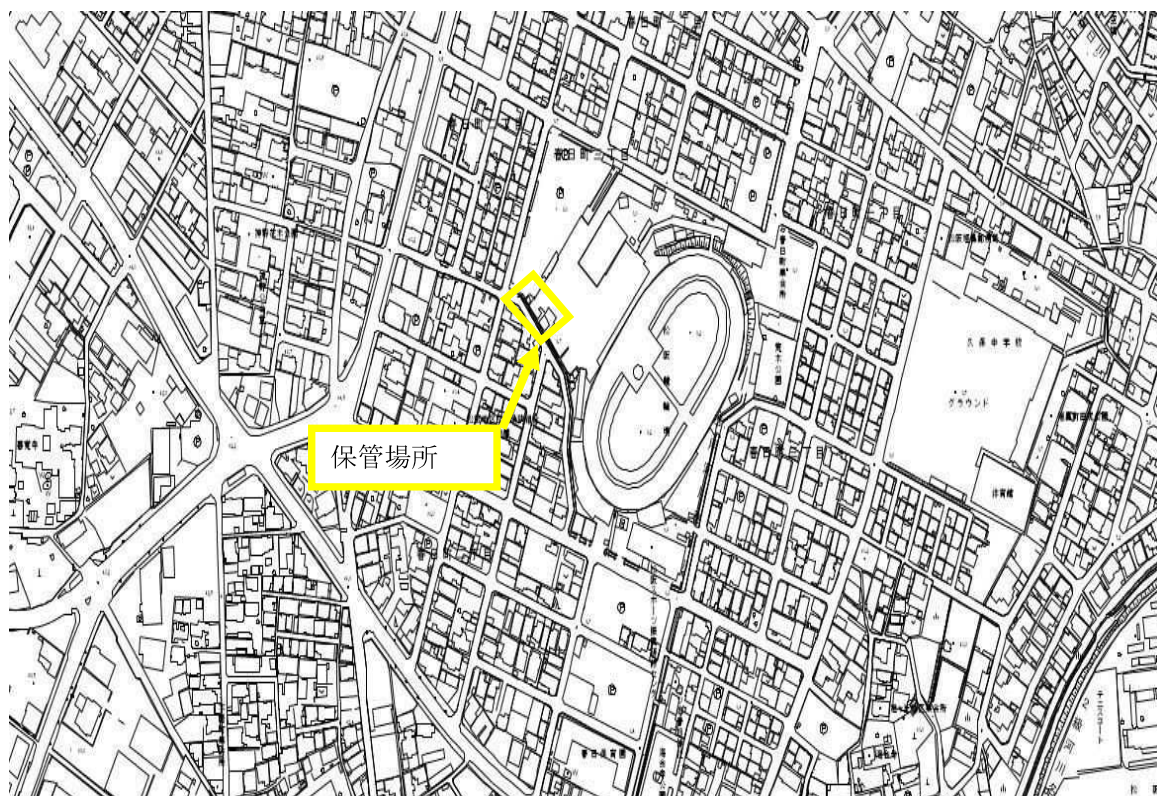
【下記画像 搬出ルート】



【下記画像 保管場所・保管状態】



・松阪競輪場（松阪市春日町3丁目1番地 松阪競輪場内 発電室内）

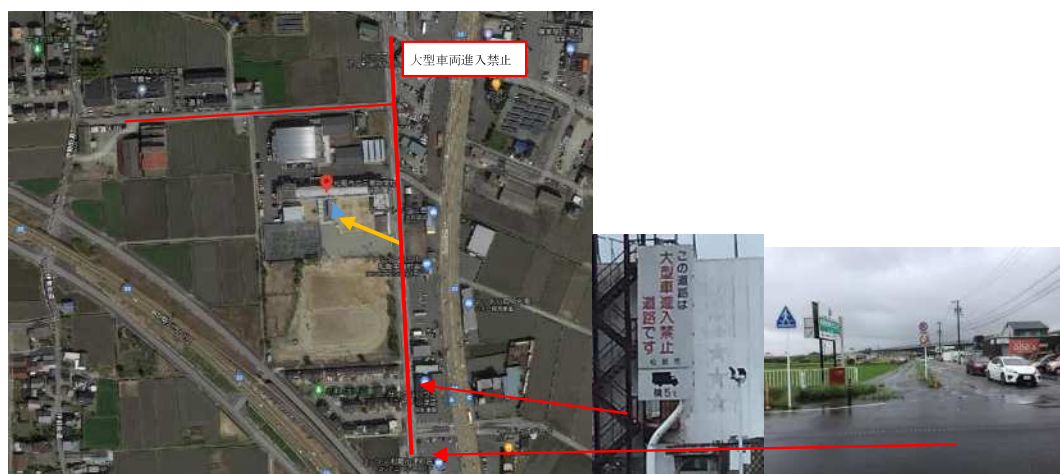
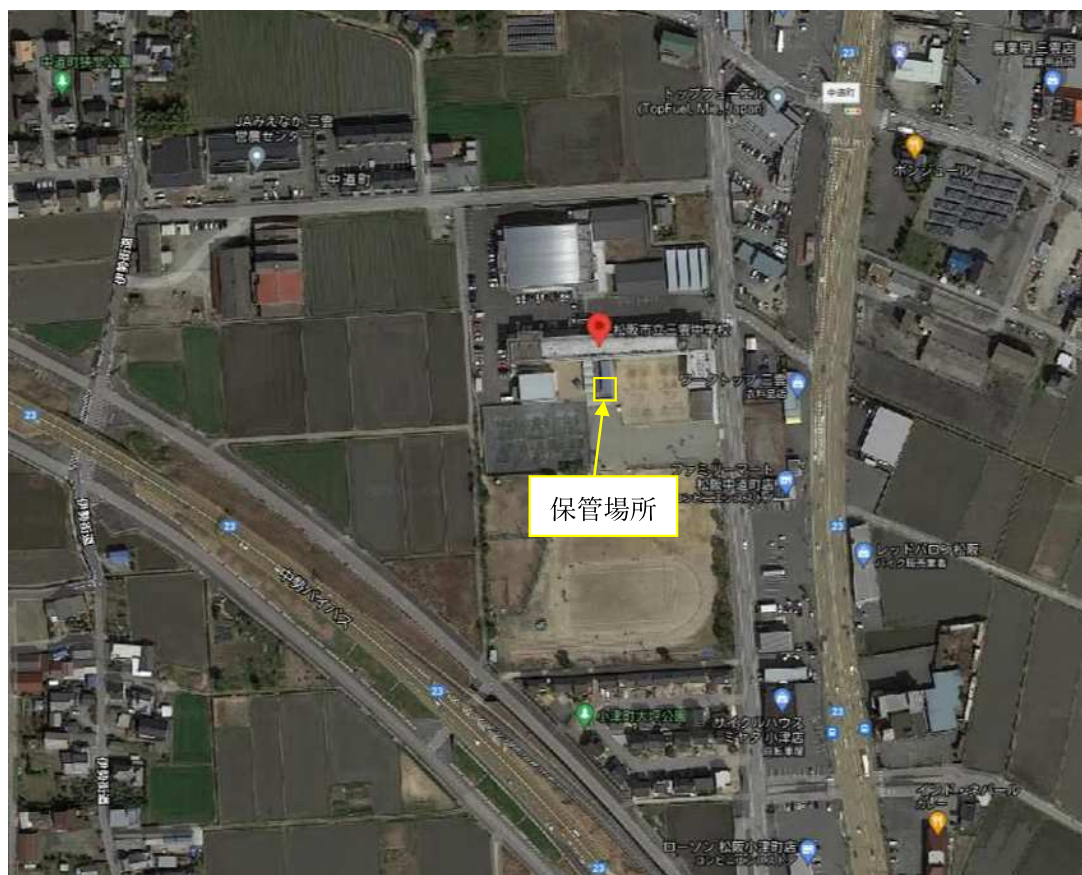


【下記画像、現状の保管（左から通路（南京錠を空ければすぐ入口へ）・入口・保管状態）】





・松阪市立三雲中学校（松阪市中道町 345 番地）



【画像 google マップより】

国道より侵入するためには「大型車両進入禁止道路」を通過する必要がある。  
進入禁止に該当しない車両で侵入するか、通行禁止道路通行許可を受けること。

【外観・経路・保管状況】



保管場所 外観



保管状況

外壁工事期間 10/8 まで



車両侵入経路（黄色線）

車両侵入不可エリア（青色線）



・六軒排水機場（松阪市松崎浦町 225 番地）



【上記画像：Google マップより】

【保管場所入口・保管状態】



・松阪市リサイクルセンター（松阪市町平尾町 351 番地 2）



写真 1. 上空写真（Google map 参照）



写真 2. 施設内



写真 3. 保管場所全景



写真 4. 掲示



写真 5. PCB 廃棄物の保管状態



・桜町水防倉庫（松阪市桜町424番地138）《松阪市役所 建設保全課》



【上記画像 Googleマップより】

【下記画像 保管場所】



【下記画像 現状の保管（左から入口・倉庫の中・保管状態）】



・松阪市民病院 （松阪市殿町1550番地）



【上記画像 Googleマップより】

【下記画像 保管場所・搬出ルート】



【下記画像 車両進入ルート・保管状況】





・本居宣長記念館 （松阪市殿町1536番地7）



【上記画像 Googleマップより】

【下記画像 車両進入ルート】



【下記画像 車両進入ルート・保管状況】

