

今月のトピックス

10月は3R(スリーアール)推進月間です!



他にも「みくも」の情報満載!

日	とき	場	ところ	対	対象	内	内容	講	講師
定	定員	費	参加費	申	申込方法	主	主催	持	持ち物
☎	電話	✉	メール	FAX	FAX	問	問い合わせ		

行・編集 / 三雲地域振興局 地域振興課  
〒515-2112 松阪市普原町872番地  
電話: 0598-56-7905  
FAX: 0598-56-5382

地域の情報誌

振興局だより

# みくも

## 10月

### 第2弾「コロナに負けるな!」

### 松阪みんなの商品券

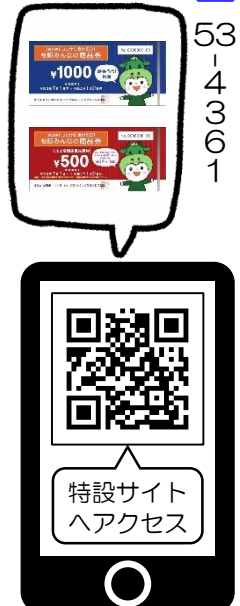
### 引き続き販売中です!

新型コロナウイルス感染症の経済対策として、市民の皆様の家計支援と、市内事業所または店舗の皆様への支援を目的に、第2弾のプレミアム付商品券を販売しています。

**内** 1冊8000円分(10000円×5枚、500円×6枚綴り)を50000円で販売します。  
 ※商品券の購入には、購入引換券と現金が必要  
 要です。  
 ※購入引換券は、6月30日までに市内全世帯に2枚送付しました。

**日** 【購入期限】令和3年12月17日(金) 15時  
 【使用期限】令和4年1月31日(月)  
**場** 三十三銀行(旧第三銀行、旧三重銀行) 松阪本店営業部及び市内各支店・出張所平日9時~15時(なお、松阪マーム支店・愛宕町支店は11時半~12時半除く)

**問** ※使用可能店舗一覧は、特設サイトや商品券購入場所にてご確認ください。  
 産業文化部 商工政策課



### 三雲南・北幼稚園

### 認定こども園化について

### 「意見交換会」を開催します!

三雲南・北幼稚園の認定こども園化について「意見交換会」を開催します。  
 三雲管内の公立幼稚園・保育園は、一つの建物でつながった幼稚園で、幼稚園と保育園が連携しながらそれぞれ幼児教育・保育を行います。

このような現状を踏まえ、「松阪市立幼稚園・保育園あり方基本方針(平成29年3月策定)」では、教育・保育を一体的に行う認定こども園について検討する方向性が示されています。

三雲管内の2か所の幼稚園の認定こども園化について、地域の皆様のご意見をいただき、意見交換会を開催いたします。事前申し込みは不要です。お気軽にご参加ください。

**日** 10月18日(月) 19時~  
 ※時間は、1時間半程度を予定しています。  
**場** ハートフルみくもスポーツ文化センター  
**対** 市民の方どなたでもご参加ください。事前申し込みは必要ありません。

**問** 健康福祉部 こども局 こども未来課  
 53-40833



# 子育て世代包括支援

## センターからのご案内

### ●新米ママ教室(要予約)

**日** 10月20日(水) 13時30分～15時

**場** 嬉野保健センター

**対** 生後2か月頃の第1子とママ

**内** 赤ちゃんの発育・発達・生活等のお話、親子でふれあい遊び、ママ同士の交流

**持** 母子健康手帳、筆記用具、バスタオル

**子** 子育て教室(要予約)

### ●「ハートフルベビー」

**日** 11月10日(水) 10時～11時

**場** ハートフルみくも保健福祉センター

**対** 1歳6か月までの乳幼児とその保護者

**内** 親子で手遊びやふれあい遊び、健康のお話(こどものおやつ)

**持** バスタオル

### ●「ウレッピーキッズ」

**日** 10月26日(火) 10時～11時

**場** 嬉野保健センター

**対** 1歳児の親子

**内** 親子でリズム遊びやふれあい遊び、健康のお話(こどもをはげむ)

### ●「ウレッピーベビー」

**日** 11月9日(火) 10時～11時

**場** 嬉野保健センター

**対** 0歳児の親子

**費** 無料



**内** 手遊び、親子のふれあい遊び、健康のお話(冬の健康管理)

### ●こども歯みがき相談(要予約)

**日** 11月5日(金) 9時30分～11時30分

**場** 嬉野保健センター

**対** 1歳以上の親子

**内** 歯科衛生士によるむし歯チェックとブラッシング等の個別指導(1人20分程度)

**持** 母子健康手帳、お家で使用中の歯ブラシ

### ●離乳食教室「こっくんコース」(要予約)

**持** 離乳食を開始するにあたり、分からないことや困っていることはありませんか?

離乳食の進め方について、

・どんなふうに進めていったらいいの?

・どれくらいの軟らかさや、味つけのものを与えたらいいの?

など、お話や調理実演を通じて他の参加者の皆様といっしょに学んでいただく教室です。

同じくうらの月齢のお子さんをもつ方との友達づくりの場にもなっています。お気軽にご参加ください。

**日** 10月29日(金) 10時～11時30分

**場** 嬉野保健センター

**対** 10月29日の時点で生後4～6か月の乳児とその保護者

**持** 母子健康手帳、バスタオル

**費** 無料



※新型コロナウイルス感染症の影響により、内容等に変更、もしくは中止となる場合があります。ご了承ください。

**申** ご予約はWEB(左記QRコードまたは松阪市ホームページ)から電話で嬉野保健センターへお申込みください。

※子育て教室の申込みは、実施日の2週間前(祝日の場合はその翌日)から受付しています。

**問** 嬉野保健センター

48-3812

**問** 嬉野保健センター

48-3812

**問** 嬉野保健センター

48-3812

新米ママ教室  
子育て教室  
こども歯みがき相談  
離乳食教室



申込サイト  
へアクセス

## 笑顔と健康わくわくまつり

(旧三雲嬉野ふれあい健康まつり)

### 中止のお知らせ

毎年10月下旬に開催しております健康まつりですが、新型コロナウイルス感染症感染拡大防止の為、中止とさせていただきます。

**問** 笑顔と健康わくわくまつり

実行委員会事務局(嬉野保健センター)

48-3812

48-3812

48-3812

### 成年後見および財産管理

#### 無料相談会を開催します

財産管理に悩んでいるお年寄りや障がい者を対象に、成年後見制度の利用など三重県行政書士会松阪支部による無料相談会を開催します。相談をご希望の方は、左記までご予約ください。

**日** 11月4日(木) 13時30分～16時

**場** 三雲地域振興局 1階 会議室

**内** ○成年後見および財産管理について

○相続・遺言・事業承継について

○その他許認可手続きについて

**申問** 行政書士会松阪支部 支部長 柳瀬

**☎** 080-4845-0188

※新型コロナウイルス感染症の影響により、中止となる場合がございます。ご了承ください。

### 令和3年度三雲文化祭

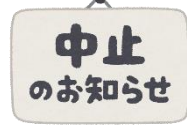
#### 開催中止のお知らせ

10月30日(土)と31日(日)に開催を予定しておりました三雲文化祭ですが、県内での新型コロナウイルス感染症の急激な拡大に伴い、開催を中止させていただくこととなりました。開催を楽しみにされていた皆様にとって残念なお知らせとなりますが、何卒ご理解くださいますよう、よろしくお願いいたします。

**問** 三雲文化祭実行委員会事務局

(三雲地域振興局 地域振興課内)

**☎** 56-7905



### 10月は3R推進月間です!

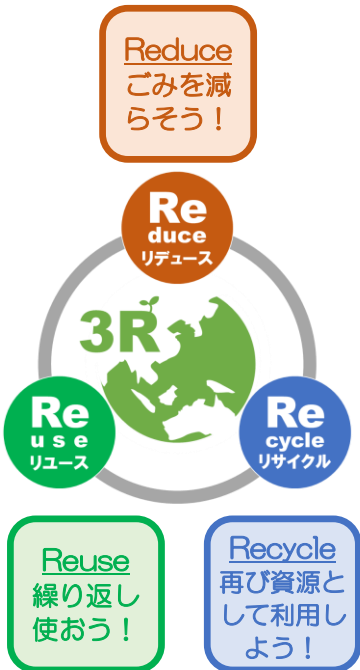
「ごみの減量・再商品化を推進するため、10月を「3R推進月間」としてPRを行っています。ごみを減らすため、3Rを始めましょう!

※3R(スリーアール)とは、「ごみを減らすための環境行動」を表すキーワードです。

○リデュース:むだなごみの量をできるだけ少なくすること

○リユース:一度使ったものをごみにしないで何度も使うこと

○リサイクル:使い終わったものをもう一度、資源に戻して製品をつくること



### 松浦武四郎記念館からの

#### お知らせ

9月1日より、夕刊三重にて石川圭一松阪市健康福祉部福祉担当理事兼福祉事務所長(前三雲地域振興局長)制作の4コマまんが「お〜い、たけちゃん!」が好評連載中です。

「たけちゃん」は武四郎まつりのマスコットキャラクターとして誕生し、様々なPR活動に貢献してきました。「お〜い、たけちゃん!」を通じて、武四郎を身近に感じていただき、来年4月のリニューアルオープンを楽しみにお待ちしております。

※「お〜い、たけちゃん!」は、毎週水曜日の5面に掲載されます。

### お〜い たけちゃん!



いしかわ けいいち

竹育直伝! 神足歩行術を使うの巻



# ほっとギャラリー 10月の展示



## ～「三雲の農業風景」写真展～

三雲の各地域で行われている農業風景を9月から写真で展示しています。三雲地域振興局へお越しの際は、ぜひご覧ください。※都合により、内容を変更する場合があります。

【展示期間】10月27日(水)まで

【問】三雲地域振興局 地域振興課

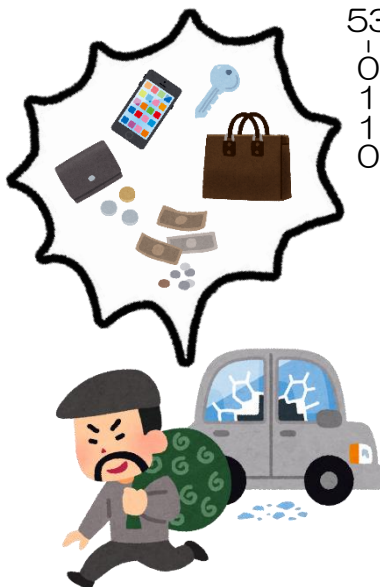
【☎】56-7905



### 車上荒らしにご注意を!

- 車上荒らしにあわないために、次のことに注意しましょう。
- 短時間でも車の施錠はしましょう。
- カバンや財布などの貴重品は、車内におかないようにしましょう。
- 車のキーは、つけっぱなしにしないようにしましょう。

問 松阪警察署  
53-0110



### 松阪市内交通事故発生状況

令和3年8月31日現在

死者	2人 (-6)
負傷者	161人 (-22)
人身事故	123件 (-27)
物件事故	2,816件 (+149)

( )内は対前年同期間比

※各数値は暫定値です



### 第39回嬉野文化祭

開催します!

嬉野地域振興局からのお知らせ



嬉野おおきん祭り  
マスコットキャラクター  
ウレッピー

今年の嬉野文化祭は新型コロナウイルス感染症対策として作品展示を第1部と第2部に分けて行います。

※ステーション発表は、新型コロナウイルス感染症の感染拡大防止の為に、中止します。

日 第1部：10月19日(火)～24日(日)

9時～18時(24日は16時まで)

☆写真、絵画、保育園、中学校

作品などの展示

第2部：10月26日(火)～31日(日)

9時～18時(31日は16時まで)

☆陶芸、書道、小学校作品などの

展示

※展示内容は変更となる場合があります。

嬉野ふるさと会館内

嬉野文化振興実行委員会事務局

(嬉野地域振興局 地域振興課)

問 48-3804