

aroma No.95

a resident of Matsusaka activity 発行：2021年6月

2021年度 松阪市市民活動センター 8月までの事業(予定)

※ 新型コロナの影響により、事業の予定が変更・中止となる可能性があります。

7月

7/12(月) 打ち水大作戦 2021
動画収録予定日

7/17(土)~ チラ-1グランプリ 2021
作品公募開始(8/17まで)

8月

7/29(木) おすすめ講座(オンライン)
助成金申請のポイント勉強会

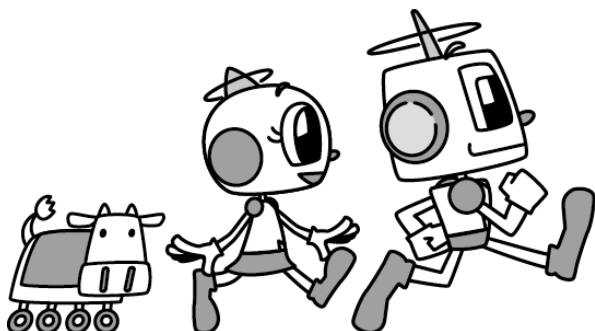
8/1(日)~ 住友理工 夢・街・人づくり助成金
申請団体募集開始(8/31まで)

9月

8/26(木) おすすめ講座(オンライン)
プレゼン&SDGs講座(2本立て)

9月予定 おすすめ講座(内容未定)

※事業の日程等に変更があった際はその都度、紙面やホームページ等でお知らせします。



テーマ別の対話の場 ご用意します!

6月26日、「スマホで撮影・編集する動画コンテンツ」をテーマに、小規模な勉強会を開催しました。この企画は、新型コロナの影響で多くの人を集めにくい状況の中、小規模でも中身の濃いNPO支援を目指して生まれた実験的な取り組みです。今後も当センターが「テーマ別の対話の場」を提供していく予定です。テーマは、防災、子育て、環境などNPOらしいキーワードを掲げて良いですし、「SNSの注意点」や「スマホの便利機能」などもニーズがありそうです。この企画で大切にしたいのは「ざっくばらんに話せる和やかな雰囲気」と「参加者同士の知識の共有・対話による気づき」です。「こんなテーマで話したい」というご要望があれば、当センターにお寄せください。私たちセンターのスタッフも対話に混ぜてくださいね。テーマ・開催日時は当センターのホームページ等でお知らせします。皆さんと話せる機会を楽しみにしています。

松阪市 地域づくり連携課から お知らせ

記事担当
松田

地域づくり連携グループ

その2

「げんきアップ松阪」のご紹介

地域課題の解決に日々取り組む住民自治協議会や、自治会などの地縁組織が抱える悩みの一つは、組織の高齢化による「担い手不足」で、活動にも限りがあるのが現状です。

そこで、『げんきアップ松阪』では、解決の方法を探す「地域」と専門的な知識や得意分野を持つ「市民活動団体」とをつなげ、双方にメリットを生み、互いの活動の幅を広げることを目指しています。地域とのつながりに興味がある・活動を地域に還元したいとお考えの団体さま、ぜひご相談ください。

松阪市 げんきアップ松阪



センターの事業・イベント

チラシ作り初心者でもエントリー可能な賞を新設！

チラ-1グランプリ2021 作品募集

内容 三重県内で活動する市民活動団体の自作チラシのNo.1を決定する三重県下最大級のNPOチラシコンテスト。
※応募は1団体1作品まで。

募集内容

- ・市民活動団体が自作した自主イベント、会員募集などのチラシであること
- ・チラシ製作の過程でパソコンが使用されていること(一部でも可)

**【新設】
はじめの一歩賞**

入賞以外の初参加作品と初心者申告の作品の中から選定します。

▼初心者申告について ※自己申告で結構です。
エントリー時に初心者であることを申告できます。賞品が「はじめの一歩賞」に限定されますが、審査基準は初心者向けに緩和されます。

募集期間 7月17日(土) ~ 8月17日(火) 必着

申込方法等、詳細はチラシ・ホームページをご覧ください。

〈主催〉みえ イーパーツ リユースPC寄贈プログラム実行委員会

お申込みお問合せ reuse-mie@sub.eparts-jp.org

助成金申請初チャレンジの相談サポートも充実

住友理工 夢・街・人づくり助成金 申請団体募集

対象 三重県を拠点とし、非営利で自主的かつ公益的な活動を行う市民活動団体、ボランティア団体など

助成金額 夢づくりスタート部門 上限 5万円(4団体)
街・人づくり部門 上限10万円(2団体)

対象事業

- 1.ダイバーシティ
- 2.青少年の育成
- 3.まちづくり
- 4.市民活動支援
- 5.自然環境との共生

募集期間 8月1日(日) ~ 31日(火) 消印有効

※HPでの情報公開は8/1からとなります。

※新型コロナウイルスの状況に応じて実施形態が変更になる場合があります。

センター事業
イベントへの
お申し込み
お問い合わせ

松阪市市民活動センター



TEL...0598-26-0108

FAX...0598-25-3803

Mail...katsudou@ma.mctv.ne.jp

NPO支援のためのおススメ講座情報

※新型コロナの影響により、講座の開催が変更・中止となる可能性があります。

7月の講座 **助成金申請のための** (オンライン開催)
ポイント勉強会

～NPOの助成金申請に必要な視点～

日程 7月29日(木) 19:00～20:00

定員 20名程度 **講師** ・NPO法人Mブリッジ 代表理事 澤 卓哉 **お申込みはこちら**

内容 松阪市市民活動センターで毎年実施する住友理工「夢・街・人づくり助成金」で実際に使われる要項や申請書類を例に、事務局の視点を織り交ぜ、NPOが助成金申請する際に注意すべきポイントを解説します。

8月の講座 **プレゼン基礎講座&** (オンライン開催)
はじめてのSDGs講座 (2本立て)

～どちらかの参加でも、両方参加でも～

日程 8月26日(木) [前半] 10:00～11:00 [後半] 11:10～12:10

定員 20名程度 **講師** ・PRプランナー 三重県地方創生会議 SDGs部会委員 米山 哲司 **お申込みはこちら**

内容 <プレゼン基礎講座> 「全体をどう捉えて準備し、どう組み立てるか」の基礎講座です。「一方的な発表」との違いを意識するだけで視野が広がります。
<SDGs講座> SDGsの認知度が大きく飛躍している今、改めて入門編の講座を開催します。どなたでもご参加いただけます。お気軽にどうぞ。

7月・8月講座の共通事項

参加費

無料

会場

オンライン

※パソコン等でZoomを各自ご準備ください。

申込み

上記各QRコードからお申込みください。

松阪市市民活動センター

TEL (各予約専用) 0598-25-3801 [問] 0598-26-0108

FAX 0598-25-3803

Mail katsudou@ma.mctv.ne.jp

HP http://www.katsudou.com



本紙は、環境保護の観点から適切に管理されたFSC森林認証紙と環境にやさしい植物性インキを使用しています。