

応募方法

四つ切り画用紙で応募してください（一人1点、四つ切り以外は審査対象外）。応募の際は、個人票に作品名・場所の名前・この場所を選んだ理由・学校名・学年・名前を記入し、個人票を作品の裏の真ん中に貼って応募してください。なお、応募作品は返却いたしませんので、ご了承の上ご応募下さい。

提出期間

令和3年9月1日（水）～9月13日（月）

審査

主催者が委嘱する審査委員により選考、決定します。

表彰式

令和3年12月5日（日）※予定

応募および問い合わせ先

〒515-8515
 松阪市殿町 1340 番地 1
 松阪市建設部 都市計画課 景観係（第一分館）
 TEL：0598-53-4166 FAX：0598-26-9118
 E-mail：tos.div@city.matsusaka.mie.jp

その他

検索
コーナー

景観の取組み



←クリックしてね!!

入賞した作品は、松阪市HPで公表するとともに、景観形成に関する普及啓発のための巡回展示や印刷物、啓発物品等に使用します。

キリトリ

こじんひょう さくひん うら ま なか は がっこう ていしゅつ
個人票（作品の裏の真ん中に貼りつけて、学校へ提出してください）

さくひんめい (作品名)			
ばしょ なまえ (場所の名前)			
ばしょ えら りゆう (この場所を選んだ理由)			
がっこうめい (学校名)	がくねん (学年)	ふりがな (氏)	ねんせい (名)
	年生		

みんなからの
応募を待って
ま〜す♪



松阪市マスコットキャラクター
ちやちやも

令和3年度

まつさかの景観コンクール絵画



きれいないしだたみ



松坂城跡



原田二郎 旧宅の円窓

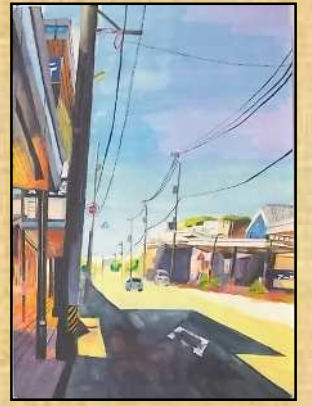
令和2年度
の入賞作品
です。
【最優秀賞】



たのしい夏休みの川



愛宕の日だまり



昔ながらの松阪市

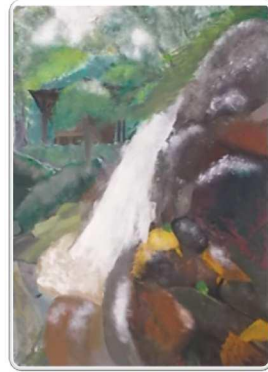
～あなたの好きなまつさかの風景を描いてみませんか～

- テーマ 「わたしの好きなまつさかの風景」
海・山・川・田畑・まちなみ・思い出の風景など、あなたのまわりで見つけた「まつさかの風景」を絵にしてください。
- 表彰 小学1～3年生の部・小学4～6年生の部・中学生の部ごとに最優秀賞1点、優秀賞2点及び全体で努力賞・特別賞27点程度を選考します。応募してもらった全員に参加賞をお渡しします。
- 主催 松阪市
- 応募資格 市内に住んでいる小中学生
(市内の学校に通う小中学生も含まれます。)

どこの場所を描いた絵画かわかるかな？ 考えてみよう！



これはどこの絵かな？



滝と緑



大きな木と曹蔵寺



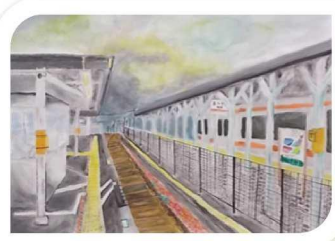
深野の棚田



めすらしとうげ 珍布峠



道の駅「飯高駅」



夕方の松阪駅



自然を感じる茶畑



奈良県

高見山

松塚奥峰 標高 1420m

国道 166 号

迷岳

蓮ダム

津市

大台町

道の駅「茶倉駅」

柳瀬新田

多気町

深野だんだん田

大石不動院

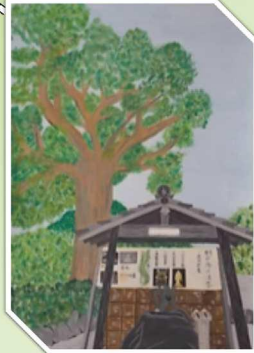
文化財センター はにわ館

なめり湖

松阪駅

中万地区 豪商のふるさと

国道 42 号



朝田寺の大木

まつさかしょうせき 松坂城跡周辺地区



春の御城番



緑につつまれた松坂城跡



御城番屋敷



松坂城跡



海

いちばしょう 市場庄地区



格子戸のまちなみ



格子戸の町並

けい かんじゅうてん ち く 景観重点地区 って知っている？

歴史のある、古いまちなみが今でも残っている地区で、お住いの方といっしょになって、そのまちなみを守るため、市が指定した地区のことをいいます。



旧小津清左衛門家

松阪市観光交流センター



旧長谷川治郎兵衛家

とお ほんまち うおまちいっちょうめ 通り本町・魚町一丁目周辺地区

景観重点地区のくわしい場所は、クリックしてね!!

検索コーナー 景観の取り組み

※掲載している絵画は令和2年度の入賞作品です。