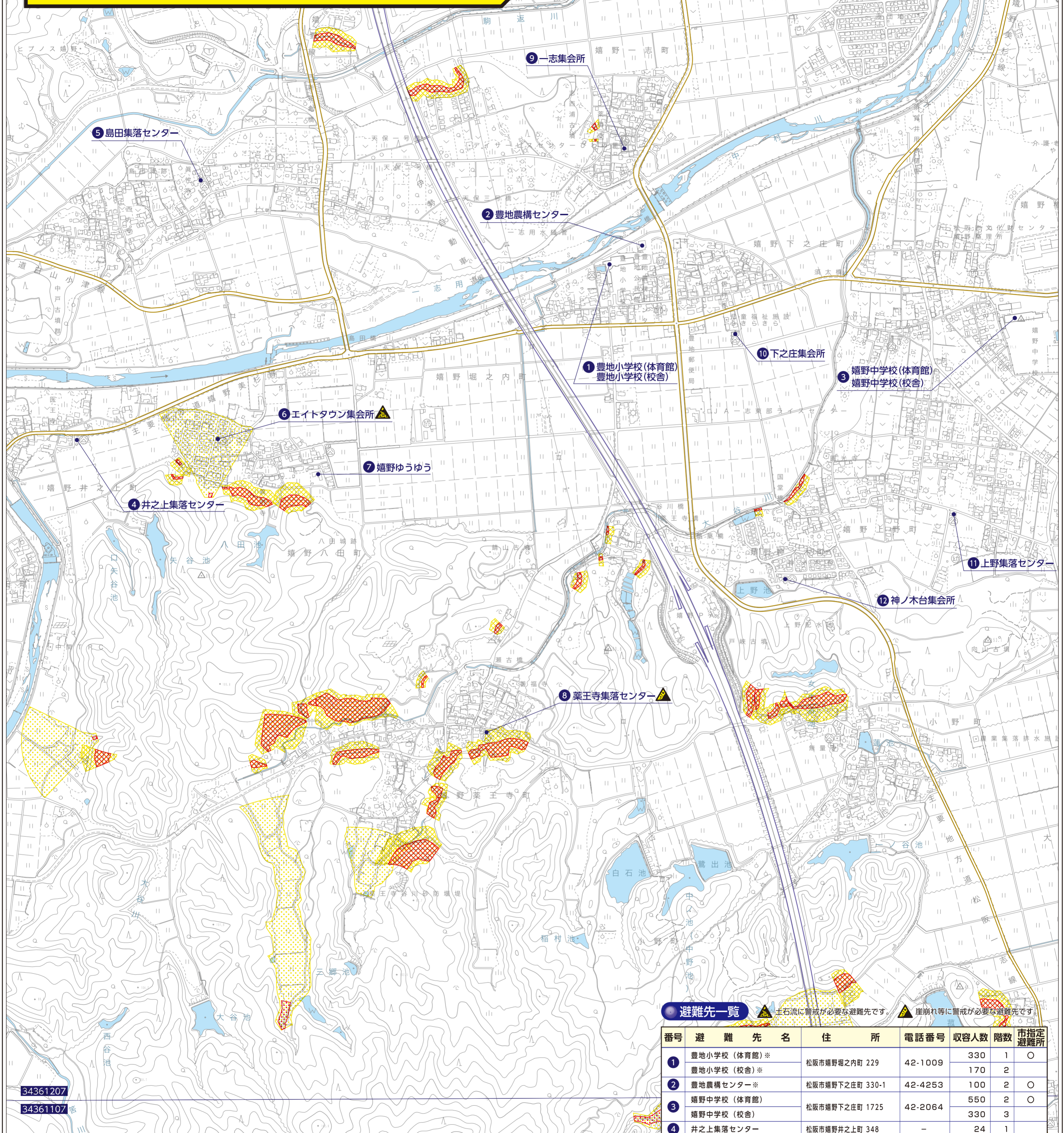


松阪市土砂災害ハザードマップ

豊地地区

【連絡先】防災対策課 Tel.0598-53-4313

令和3年3月作成



避難先一覧

番号	避難先名	住所	電話番号	収容人数	階数	市指定避難所
①	豊地小学校(体育館)※	松阪市嬉野之内町 229	42-1009	330	1	○
	豊地小学校(校舎)※			170	2	
②	豊地農構センター※	松阪市嬉野下之庄町 330-1	42-4253	100	2	○
③	嬉野中学校(体育館)	松阪市嬉野下之庄町 1725	42-2064	550	2	○
	嬉野中学校(校舎)			330	3	
④	井之上集落センター	松阪市嬉野井之上町 348	-	24	1	
⑤	島田集落センター	松阪市嬉野島田町 485	-	36	1	
⑥	エイトタウン集会所	松阪市嬉野八田町 186-9	-	21	1	
⑦	嬉野ゆうゆう	松阪市嬉野八田町 129-1	-	100	1	
⑧	薬王寺集落センター	松阪市嬉野薬王寺町 493-3	-	37	1	
⑨	一志集会所	松阪市嬉野一志町 648	-	35	1	
⑩	下之庄集会所	松阪市嬉野下之庄町 1851	-	42	1	
⑪	上野集落センター	松阪市嬉野上野町 1337-2	-	35	1	
⑫	神ノ木台集会所	松阪市嬉野神ノ木町 1448-61	-	36	1	

土砂災害の危険がある場合には土砂災害警戒区域外へ退避しましょう。警戒区域内で逃げ遅れた場合や、危険が切迫している場合には堅牢な建築物の2階以上など安全な場所へ速やかに退避してください。

● : ここは土砂災害警戒区域(イエローゾーン)に指定されています。土砂災害によって住民の生命や身体に危害が生じるおそれがあります。

■ : ここは土砂災害特別警戒区域(レッドゾーン)に指定されています。土砂災害によって建築物の損壊が生じ住民の生命や身体に著しい危害が生じるおそれがあります。

※ 洪水浸水区域内であるため、水害時は原則として開設は行いません。

【指定避難所とは?】
災害の危険が去った後に中・長期的な避難生活を送るために市が指定している避難所です。

凡 例	
— — — — —	市 町 村 界
====	高 速 道 路
====	国 道
====	主要 地方道・県道
①	避 難 先
■	土砂災害警戒区域(急傾斜地)
■	土砂災害特別警戒区域(急傾斜地)
■	土砂災害警戒区域(土石流)
■	土砂災害特別警戒区域(土石流)
■	土砂災害警戒判定メッシュ



この地図は三重県市町総合事務組合管理者の承認を得て、同組合発行の「2017 三重県共有デジタル地図(数値地形図10,000)」を使用し、調整したものである。(承認番号:三総地第140号)
本成果を複製あるいは使用して地図を調整する場合は、同組合の承認を必要とする。
[JIS Z 8210 土石流注意 崖崩れ・地割りに注意]