

松阪市 ため池ハザードマップ

しん いけ 新 池

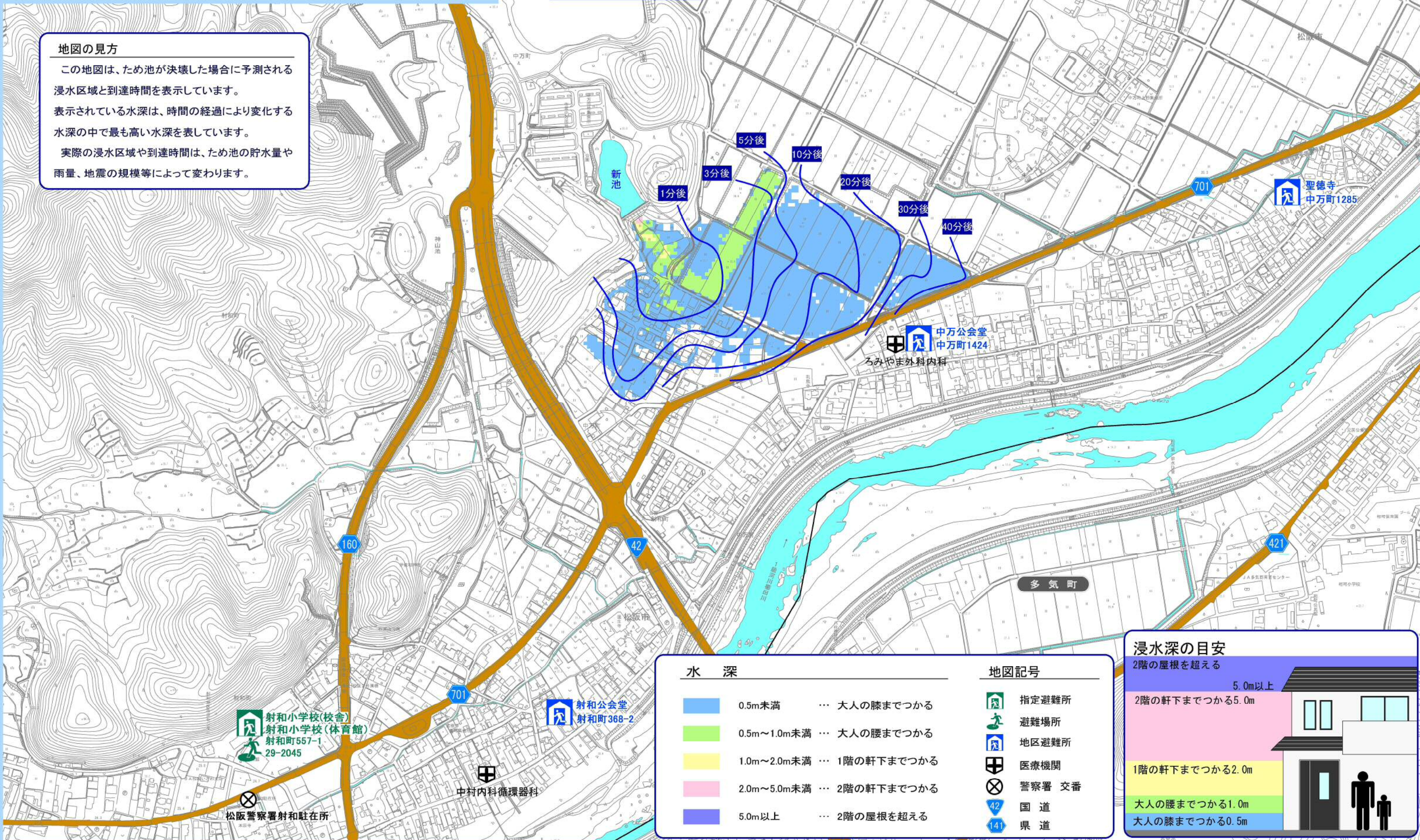
この「ため池ハザードマップ」を目につく場所において、日頃から防災に関心を持ちましょう。
避難場所への経路を確認し、いざという時には落ち着いて行動しましょう。

新池の概要

- ・堤高 5.80m
- ・満水面積 4,100m²
- ・貯水量 8,000m³

地図の見方

この地図は、ため池が決壊した場合に予測される浸水区域と到達時間を表示しています。
表示されている水深は、時間の経過により変化する水深の中で最も高い水深を表しています。
実際の浸水区域や到達時間は、ため池の貯水量や雨量、地震の規模等によって変わります。



水 深

	0.5m未満	… 大人の膝までつかる
	0.5m～1.0m未満	… 大人の腰までつかる
	1.0m～2.0m未満	… 1階の軒下までつかる
	2.0m～5.0m未満	… 2階の軒下までつかる
	5.0m以上	… 2階の屋根を超える

地図記号

- 指定避難所
- 避難場所
- 地区避難所
- 医療機関
- 警察署 交番
- 国道
- 県道

浸水深の目安

2階の屋根を超える

5.0m以上

2階の軒下までつかる5.0m

1階の軒下までつかる2.0m

大人の腰までつかる1.0m

大人の膝までつかる0.5m