

松阪コミュニティ文化センター

MATSUSAKA COMMUNITY CULTURE CENTER



人と人が集う・・・文化が薫る新し



ごあいさつ

市制施行60周年記念事業の一環として平成6年5月より建設を進めてまいりました松阪コミュニティ文化センターが、この度開館の運びとなりました。

これもひとえに関係各位のご厚情とご支援並びに市民の皆様の深いご理解の賜ものと心から感謝申し上げます。

近年、余暇時間の増大や生活の向上に伴い生涯学習に対するニーズが多様化し、特に市民自ら創作・公演される文化・芸術活動が活発になり様々なイベントが開催されるようになるとともに、利用しやすい中規模ホールの建設が望まれていたわけであります。

この、コミュニティ文化センターは501席のホールと会議・研修目的にも利用できる研修室兼リハーサル室や種々の照明、音響設備等を備えた多目的施設であり、市民が『参加し』『創造する』といった機能・環境を持つ施設として幅広く利用いただけるものであります。

松阪コミュニティ文化センターが芸術・文化の向上、地域間交流の促進を担い、地域づくり、生涯学習振興の拠点として愛されご活用頂くことをご期待申し上げご挨拶といたします。

松阪市長 奥田清晴



宇田荻邨 陶壁画「飛香舎（藤壺）」



い風を乗せて

MATSUSAKA COMMUNITY CULTURE CENTER



ホワイエ

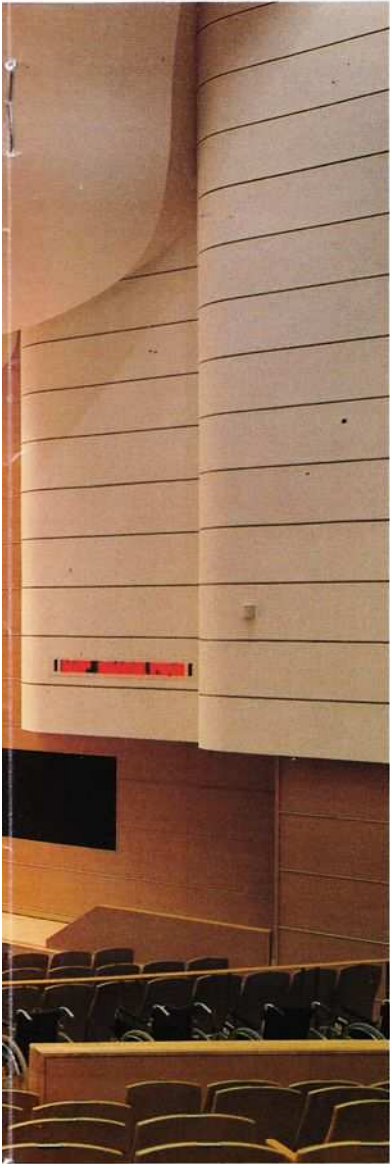
人と人を結ぶ空間・・・感動が生ま



客席

れる時間

MATSUSAKA COMMUNITY CULTURE CENTER



ホール



身障者席



親子室



緞帳「ふるさと」

人と人の出会い・・・新しいコミュ



研修室兼リハーサル室



楽屋 (1)



楽屋 (4)

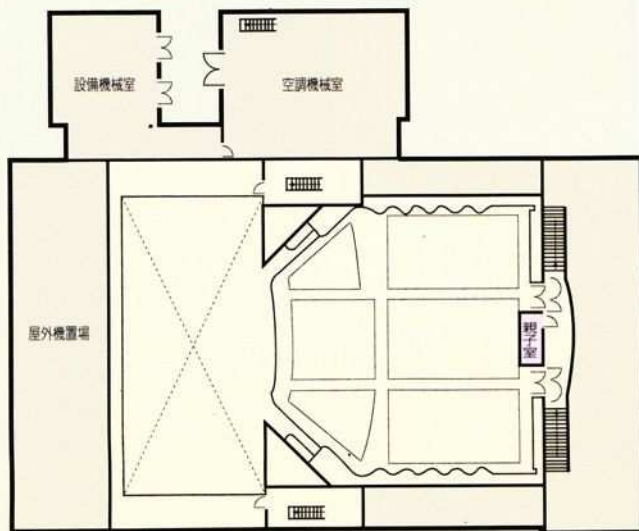
ニケーションが広がる

MATSUSAKA COMMUNITY CULTURE CENTER

1F



2F



工事のあらまし

名 称	松阪コミュニティ文化センター
所 在 地	松阪市川井町字上大坪690番地
面 積	建築面積 1,754.17㎡ 延床面積 2,202.52㎡
構 造	鉄骨鉄筋コンクリート一部鉄骨造3階建
工 期	着工平成6年5月18日 竣工平成7年8月31日
建築工事費	1,274,728,000円
設計・管理	日建設計株式会社
施 工	日本土建(株) 建設工事共同企業体 北村組

施設のあらまし

ホ ー ル	客席 固定席 496席 車椅子席 5席
舞 台	親子室 (4席) プロセニウム 間口12m 高さ7m 奥行12m
研究室兼リハーサル室	71.4㎡ 60人収容
楽屋(洋)3室	86.0㎡ (34.4x2, 17.2)
楽屋(和)1室	18.0㎡
受付事務室	13.5㎡
主催者事務室	14.8㎡
親子室	8.0㎡
ホワイエ	253.1㎡

舞台機構設備 吊物装置 緞帳1張・スクリーン一式・暗転幕1枚・袖幕2対・引割幕2枚・一文字幕4枚・大黒幕1枚・ Horizont幕1枚・パトン9本・音響反射板一式

定 式 物 平台・松羽目・竹羽目・金屏風・指揮者台・演台・めくり台等

ピ ア ノ スタインウェイD-274 1台
ヤマハU300 1台

舞台音響設備 音響調整卓1卓
(24回路プログラム8系統・AU×8系統・マスター2系統・出力回路20回路)

マイクロホン23本・エレベーターマイクロホン1本・ワイヤレスマイクロホン6本・三点吊マイクロホン1本・テープレコーダー2台・カセットテープレコーダー2台・CDプレーヤー1台・ステージスピーカー1組・ミキサ12CH 1台・跳ね返りスピーカー2組・プロセニウムスピーカー・コラムスピーカー

舞台照明設備 調光装置サイリスター調光器・フットライト1列・ボーダーライト2列・シーリングスポットライト1列・サスペンスライト3列・フロントサイドスポットライト1式・アッパー・ホリゾンライト1列 センターピンスポットライト2台・ロー・ホリゾンライト1列・フロア・コンセント33回路

映 写 設 備 35mm映写機(16mm併用型)2台・スライド映写機1台・プロジェクションテレビ1台(研修室)・オーバーヘッドカメラ1台(研修室)



モニュメント「key word」



松阪コミュニティ文化センター

〒515 三重県松阪市川井町字上大坪690番地
TEL 0598-23-2111(代)

MATSUSAKA COMMUNITY CULTURE CENTER