

豪商のまち松阪観光情報センター
指定管理者仕様書

平成 30 年 8 月

松阪市産業文化部 観光交流課

豪商のまち松阪観光情報センター指定管理者仕様書 目次

I 業務対象施設の概要	1
1 施設の目的	1
2 名称、所在地	1
3 施設の内容	1
(1) 施設用途面積	1
(2) 施設の概要・全体概要図	1
4 休館日	4
5 施設の利用時間（開館時間）	4
II 指定管理者の業務	4
1 管理業務となる事業	4
(1) 運営業務	4
(2) 維持管理業務	5
2 自主事業等となる事業	6
(1) 『松阪産品展示紹介（販売）』における販売事業	6
(2) その他の自主事業	6
3 その他	6

別紙 備品一覧

豪商のまち松阪観光情報センター（以下『観光センター』という。）の指定管理者が行う業務の内容及び業務の履行方法は、この豪商のまち松阪観光情報センター指定管理者仕様書（以下「仕様書」という。）によります。

I 業務対象施設の概要

1 施設の目的

観光センターは、「市民の学びと文化活動を促し、その成果を観光振興につなぐ」というコンセプトのもと、松阪の歴史・文化の特性を明らかにすることで、市民が松阪の歴史・文化を再発見する機会を提供し、文化活動への新たな取り組みを促すとともに、観光客にこれらの特性を観光情報として効果的に提供することで滞在性・周遊性を高め、市民・観光客の交流促進と地域経済の活性化に資することを使命とします。

2 名称、所在地

名 称 豪商のまち松阪観光情報センター
所在地 松阪市魚町 1658 番地 3

3 施設の内容

指定管理者が管理運営を行う対象施設については、豪商のまち松阪観光情報センター条例に定める施設に加え、当該施設および周辺の観光スポット等を訪問する際に使用するバス専用駐車場を含めるものとします。

(1) 施設用途面積

ア. 観光センター

所在地 三重県松阪市魚町 1658 番地 3

敷地面積	410.84 m ²
建築面積	229.10 m ²
延床面積	434.10 m ² (1階床面積 223.50 m ² 、2階床面積 210.60 m ²)
展示面積	248.80 m ²

イ. バス専用駐車場

所在地 三重県松阪市殿町 1317 番地 16

敷地面積	930.62 m ²
駐車場面積	748.52 m ²

(2) 施設の概要・全体概要図

ア. 観光センター

【1 階】

- ・まちなか観光案内展示 51.30 m² …… **A**
(総合案内、ICT 展示「松阪城下町と歴史探訪」、まち歩きアレンジメントサービス、コミュニケーションスペース)

- ・松阪産品展示 (物販) 58.60 m² …… **B**

【2 階】

- ・街道展示 (模型展示) 93.50 m² …… **C**

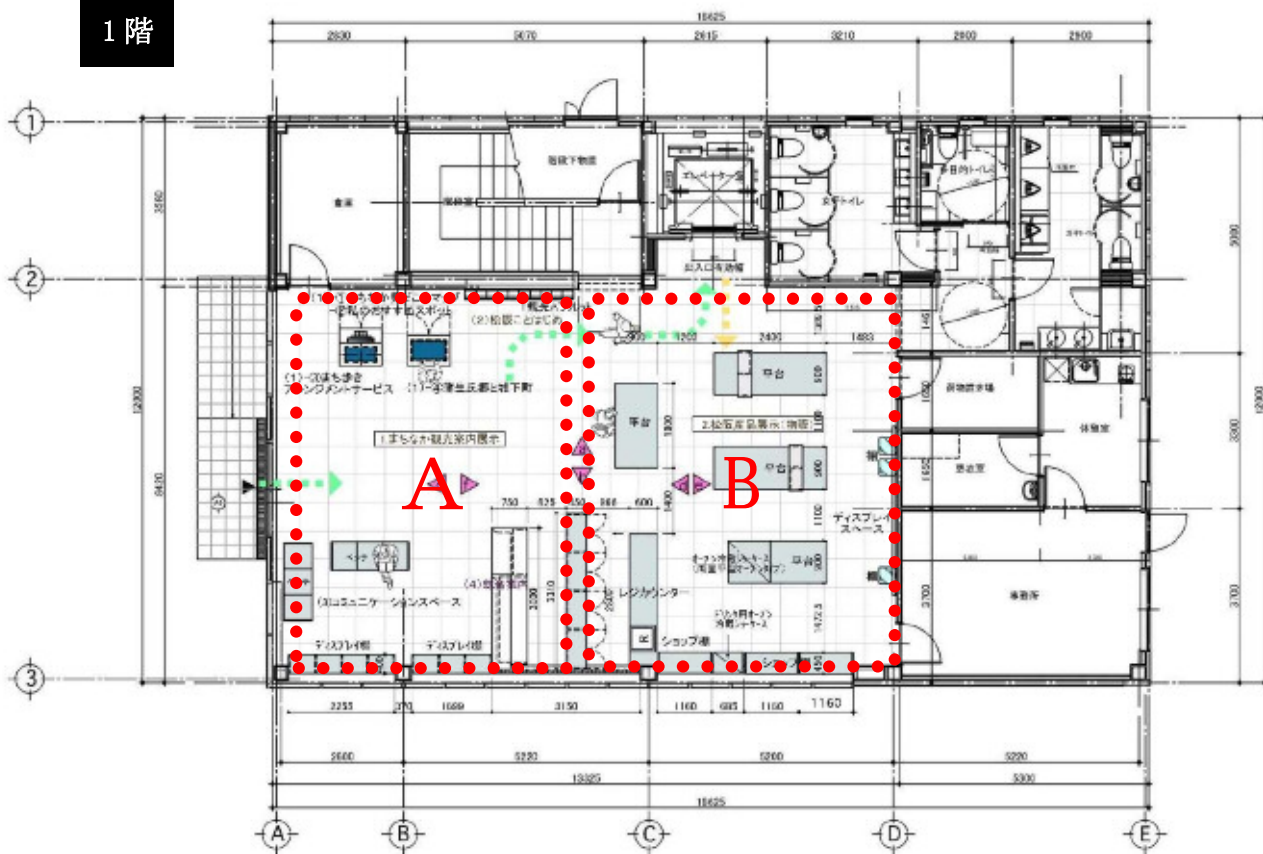
- ・松阪ものがたり展示 (ICT 展示) 45.40 m² …… **D**

イ. バス専用駐車場

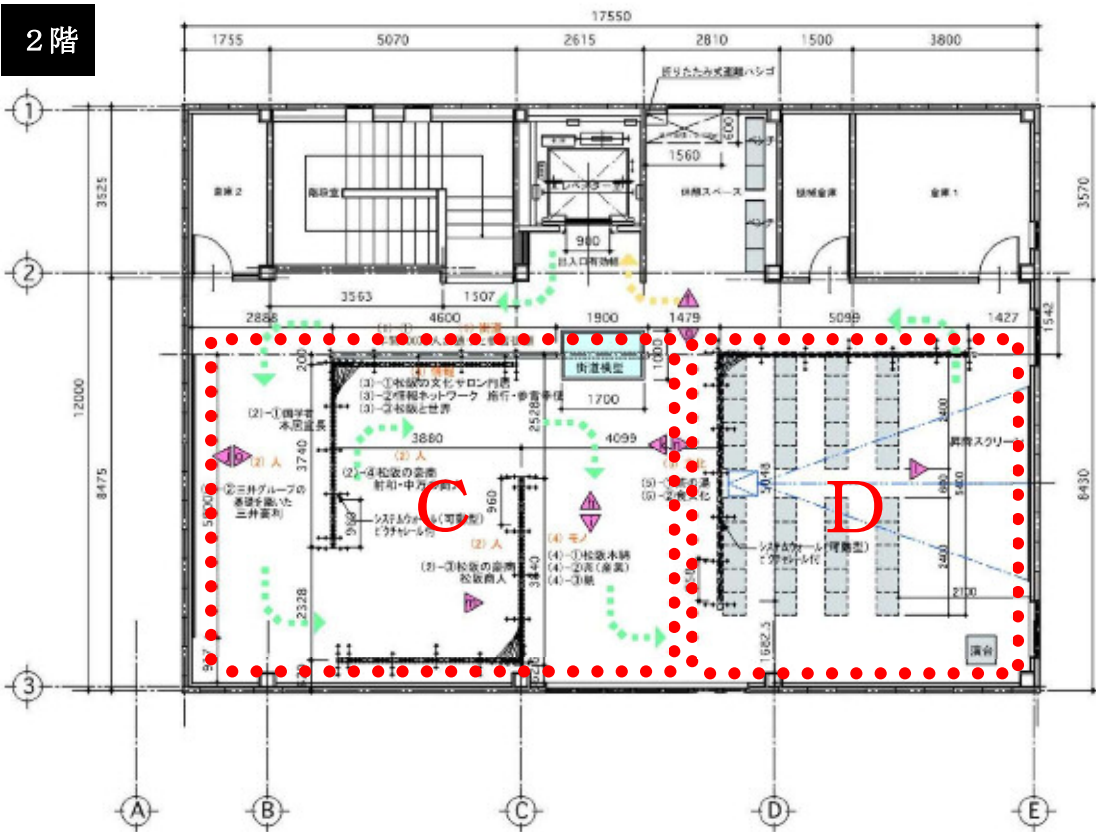
- ・バス駐車枠 (12m×3.6m) × 4 台分



1階



2階



4 休館日

- (1)月曜日。ただし、当該日が国民の祝日に関する法律（昭和 23 年法律第 178 号）に規定する休日に当たるときは、その翌日
- (2)年末年始（12 月 30 日から翌年 1 月 2 日）

※ 市長の承認を得て、臨時に開館し、又は休館することもできます。

5 施設の利用時間（開館時間）

午前 9 時から午後 6 時

※ 市長の承認を得て、臨時に開館し、又は休館することもできます。

II 指定管理者の業務

指定管理者が行う主な業務の内容と基本的事項に関しては、豪商のまち松阪 観光情報センター指定管理者募集要項（以下「募集要項」という。）『I 指定管理者の募集について』中、『3 指定管理者が行う管理の基準』に従うものとします。

また、業務の範囲については、募集要項『I 指定管理者の募集について』中、『4 指定管理者が行う業務の範囲』によるものとし、具体的な業務内容及び履行方法については、本仕様書のとおりです。

なお、業務を行うにあたり業務の一部を第三者に委託し又は請け負わせる場合は、原則として松阪市内に事業所、営業所等を有する者を優先することとし、事前に松阪市への届出が必要となります。この際、業務の一部を委託又は請け負わせることができる第三者は、募集要項「II 申請手続きについて」の「1 応募の資格等」、「(2) 応募者の制限」に準じるものとします。

1 管理業務となる事業

(1) 運営業務

① 施設運営

ア 総合案内

受付・案内カウンターでは、来館者の案内、問い合わせ・電話対応、館内パンフレット・チラシ等の整理・補充・配送サービス等、その他付随する業務を行う。

イ まちなか観光案内

ICT 展示「松阪城下町と歴史探訪」、及び※まち歩きアレンジメントサービスの展示機器の操作・説明、書籍閲覧の対応等、その他付随する業務を行う。

※まち歩きアレンジメントサービス

観光情報検索端末。様々な観点から松阪の観光情報を知ることができ、画面上をタップするとその詳細情報が表示され、“マイまつさかマップ”として印刷し提供することができる。

ウ グラフィック展示解説

グラフィック展示、模型展示のガイダンス等、その他付随する業務を行う。

エ 映像展示解説

映像展示の操作・説明等、その他付随する業務を行う。

オ 松阪産品展示紹介（販売）※自主事業

松阪らしい物産品の展示・販売を行うものとし、購買者のニーズを的確に反映させながら適宜、展示・販売物の入れ替えを行うこととし、あわせて販売状況については観光客等の消費動向等の把握のための資料として報告を行う。

② 広報宣伝・プロモーション

ア 情報収集・発信

まちなかのガイダンスに必要な観光スポット、イベント、店舗等に関わる情報収集とその情報の発信（商談会・観光PR イベントなどへの参加を含む）・提供等、付随する業務を行う。

イ 地元小中学校の利用促進

市内小中学校の児童・生徒が松阪の歴史・文化の特性を学べる場として、利用されるよう周知を図る。

③その他

ア 事業者等との連携

「松阪産品展示紹介」における物産品の※販売業務に加え、新しい製品の掘り起こしなどを物販事業者等と連携して行う。また、観光事業者と連携し、営業状況等の情報収集を行い、来館者へ提供する。※ 販売業務自体は自主事業となります。

イ. バス専用駐車場の利用促進

団体客の受け入れを促すため、バス専用駐車場の予約受付などを行うことで活用を図る。

(2)維持管理業務

① 施設管理

ア 清掃業務

- ・施設内外の日常清掃を行い、良好な環境衛生及び美観の維持に努め、快適な空間を保つとともに、備品・器具などが清潔な状態に保たれるようにすること。
- ・日常清掃では実施しにくい箇所の清掃（床面のワックス塗布等）に関しては、休館時間等を活用し、必要に応じて実施すること。
- ・施設から発生する廃棄物に関しては、各種法令等に従い適切に廃棄処理すること。

②展示設備管理

ア 展示設備の保守管理

- ・展示物に関しては、破損・汚れの有無などの日常点検・清掃を実施し、常時正常な状況を維持すること。
- ・破損などを確認した場合は、必要な措置を行った上で、修理対応等を行うこと。

なお、展示内容等に関して、破損等以外で変更・修正しなければならない状況を確認した場合は、速やかに市へ報告し、対応を協議すること。

イ 情報端末の保守管理

- ・施設利用者が使用する情報端末「まち歩きアレンジメントサービス」については、日常点検および清掃を実施し、動作状況を確認するとともに、必要な消耗品・部品の補充・交換を行うこと。
- ・年1回以上、情報更新（店舗情報等）を行うこと。

ウ 映像装置の保守管理

- ・館内の映像装置（ICT 展示「松阪城下町と歴史探訪」および「映像展示」）については、日常点検および清掃を実施し、動作状況を確認するとともに、必要な消耗品・部品の補充・交換を行うこと。なお、展示内容等に関して、破損等以外で変更・修正しなければならない状況を確認した場合は、速やかに市へ報告し、対応を協議すること。

2 自主事業等となる事業

(1) 『松阪産品展示紹介（販売）』における販売事業

仕様書『1 管理業務となる事業』の『(1) 運營業務』、『① 施設運営』、『オ 松阪産品展示紹介（販売）』については、原則、これを実施することとする。

なお、当該自主事業による収益の一部については、管理経費に充当することを前提とするため、提案時および事業計画書の作成時には留意すること。

(2) その他の自主事業

その他、指定管理者が実施できる自主事業は以下の要件を満たすこととする。

なお、自主事業は、提案内容がそのまま実施できるものではなく、協定締結時に松阪市と協議の上、実施内容を決定するため留意すること。

- ①施設利用者へのサービスの向上につながる事業で、施設の管理運営に支障をきたさないもの。
- ②施設の設置目的に沿った事業で、利用者ニーズが適正に反映されているものであること。
- ③指定管理者が事業の実施内容・方法・料金等を定め、その経費を捻出するとともに、料金等が発生する場合は、その収益を指定管理者が収受するもの。
- ④関連法規等に抵触しない事業であること。
- ⑤事業計画書について、市の事前承諾を得た事業であること。なお、事業内容を変更する場合も同様とする。

3 その他

この仕様書に規定するもののほか、指定管理者の業務の内容について定めのない事項又は疑義が生じた場合は、松阪市と指定管理者が誠意をもって協議し、決定することとする。

別紙

備 品 一 覧 (豪商のまち松阪 観光情報センター)

	施 設	品 名	寸 法			数 量
			W	D	H	
1	①事務所 (1階)	片袖デスク	1000	600	700	4 台
2		事務椅子	665	635	915	4 台
3		平デスク (引出し無し)	1000	700	700	1 台
4		会議用椅子	520	554	784	4 台
5		電波時計	430	66	430	1 台
6		引違い書庫	899	450	1050	3 台
7		引違い書庫ベース	899	450	50	3 台
8		ホワイトボード月予定 (吊掛)	1196	73	899	1 台
9		ファイリングキャビネット	387	620	740	2 台
10		ブラインド 横型	1700		1300	2 台
11	②休憩室 (1階)	会議用テーブル	1500	750	700	1 台
12		会議用チェアー	589	552	818	4 台
13		冷蔵庫 411L	600	692	1816	1 台
14	③荷物置き場 (1階)	会議用テーブル	1500	750	700	1 台
15		会議用チェアー	589	552	818	4 台
16	④更衣室 (1階)	3人用ロッカー	900	515	1790	2 台
17		2人用ロッカー	608	515	1790	1 台
18		掲示パネル	982	550	1800	1 台
19		丸イス	460	460	420	5 台

	施設	品名	寸法			数量
			W	D	H	
20	⑤コミュニケーションスペース (1階)	ロビーチェアー	1810	580	380	2台
21		イーゼル	550	650	960	3台
22		くず入れ	280	450	650	2台
23		傘立て	972	291	540	1台
24		サインスタンド 両面型	423	330	985	1台
25		電波時計	430	66	430	1台
26	⑥倉庫 (1階)	軽量ラック A型	1815	465	1800	4台
27		台車	460	710	810	1台
28		上枠付踏台	470	630	1120	1台
29		上枠付踏台	510	830	1400	1台
30		掲示パネル	982	550	1800	1台
31		掃除用具入れ (コンパクトリ)	600	515	1790	1台
32	⑦まちなか観光案内 (1階)	パンフレット棚 (W2255)	2255	400	1185	1台
33		パンフレット棚 (W1700)	1700	400	1185	1台
34		まち歩きアレンジメントサービス機械台	900	800	930	1台
35		城下町と歴史探訪 機械台	900	650	800	1台
36		インフォメーションカウンター	1700	750	1050	1台
37		32インチタッチパネル	762	456	787	2台
38		21インチタッチパネル	561	338	65	1台

	施 設	品 名	寸 法			数 量
			W	D	H	
39		デスクトップPC	154	303	252	2 台
40		UPS	287	330	45	2 台
41		カラープリンター	591	545	361	1 台
42	⑧物販スペース（1階）	物販用カウンターバック棚	3310	470	2700	1 台
43		物販用レジカウンター	2800	650	1000	1 台
44		物販用展示棚	1160	450	1400	3 台
45		物販用平台（W1800）	1800	900	600	1 台
46		物販用平台（W1200）	1200	900	600	1 台
47		物販用平台（W2400）	2400	900	600	2 台
48		アイランド型冷蔵庫	900	900	850	1 台
49		リーチインショーケース	630	450	1080	1 台
50		ディスプレイ棚	980	300	1400	2 台
51		展示棚	3600	390	2700	1 台
52		ブラインド 縦型	8420		2700	1 台
53	⑨展示スペース（2階）	サインスタンド 両面型	330	330	895	6 台
54		ロビーチェア	1810	580	380	2 台
55		パンフレットスタンド	794	420	1540	1 台
56		電波時計	430	66	430	1 台
57		街道模型 展示ケース	1700	1000	1100	1 台

	施 設	品 名	寸 法			数 量
			W	D	H	
58		高彩色LEDスポットライト (SP30)	径72	長138	149	99 台
59		高彩色LEDスポットライト (SP30s)	径72	長138	149	5 台
60		DLPレーザープロジェクター	498	460	168	1 台
61		150インチ電動巻上スクリーン	3600	200	1520	1 台
62		サイネージプレーヤ	196	169	43	1 台
63		デジタルリンクスイッチャー	210	250	44	1 台
64		パワーアンプ	480	480	88	1 台
65		コンパクトミキサー	308	422	118	1 台
66		グラフィックイコライザ	480	245	93	1 台
67		スピーカー	250	215	370	2 台
68		ノートパソコン	380	260	25	1 台
69		ブルーレイプレーヤー	312	180	43	1 台
70		ワイヤレス受信機	420	176	44	1 台
71		ワイヤレスマイクロフォン	52	52	213	1 台
72		ワイヤードマイク	45	45	183	1 台
73		ワイヤレスマイク充電器	208	108	100	1 台
74		卓上マイクスタンド	150	150	370	1 台
75		電源制御ユニット	480	300	44	1 台
76		レクチャー卓	650	636	1111	1 台

	施設	品名	寸法			数量
			W	D	H	
77		可動壁（パネル）	800	50	2700	7枚
78		可動壁（パネル）	862	50	3197	6枚
79		可動壁（パネル）	955	50	3197	4枚
80		可動壁（パネル）	963	50	3197	4枚
81		収納庫	1000	1000	3200	3台
82	⑩倉庫1（2階）	会議用チェア	520	554	784	70脚
83		和机	1800	450	700	10台
84		折りたたみテーブル専用台車	700	650	1520	1台
85		椅子収納台車	610	1028	570	3台
86		消火器				4台
87	⑪授乳室（2階）	ベビーシート（横型）	780	560	750	1台
88		ソファ	1000	450	400	1台