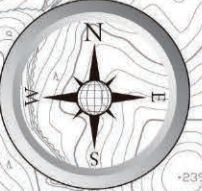


松阪市土砂災害ハザードマップ

宇気郷地区(飯福田・与原)

【連絡先】 防災対策課 Tel.0598-53-4313

平成28年11月作成



避難先一覧

土石流に警戒が必要な避難先です。
 崖崩れ等に警戒が必要な避難先です。

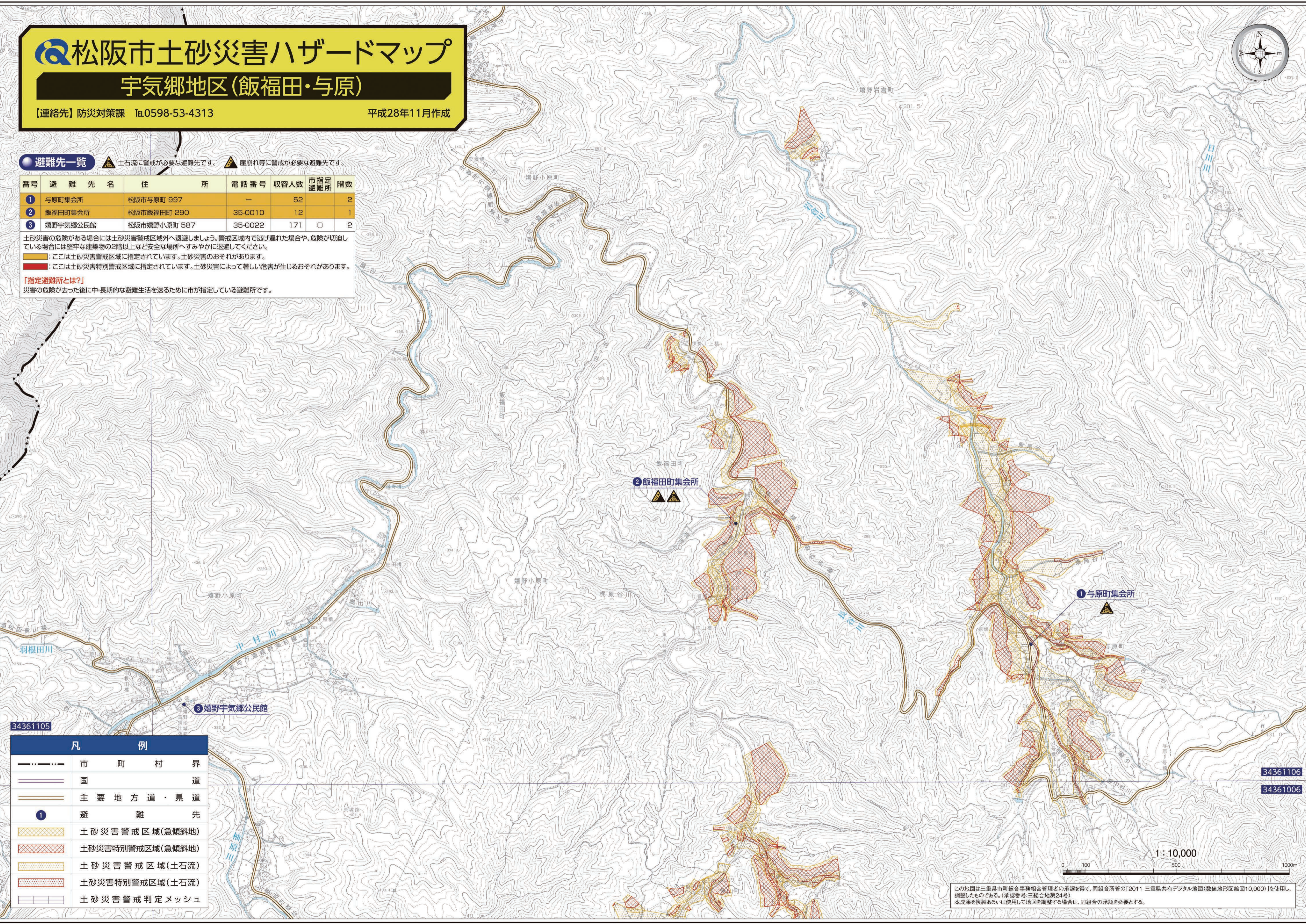
番号	避難先名	住所	電話番号	収容人数	市指定避難所	階数
1	与原町集会所	松阪市与原町 997	—	52		2
2	飯福田町集会所	松阪市飯福田町 290	35-0010	12		1
3	嬉野宇気郷公民館	松阪市嬉野小原町 587	35-0022	171	○	2

土砂災害の危険がある場合には土砂災害警戒区域外へ退避しましょう。警戒区域内で逃げ遅れた場合や、危険が切迫している場合には堅牢な建築物の2階以上など安全な場所へすみやかに退避してください。

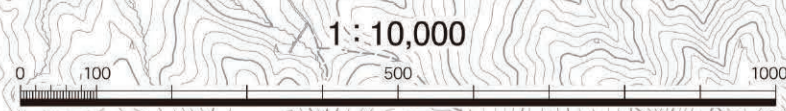
: ここは土砂災害警戒区域に指定されています。土砂災害のおそれがあります。
 : ここは土砂災害特別警戒区域に指定されています。土砂災害によって著しい危害が生じるおそれがあります。

【指定避難所とは?】

災害の危険が去った後に中・長期的な避難生活を送るために市が指定している避難所です。



凡 例	
	市 町 村 界
	国 道
	主要 地方道・県道
	1 避 難 先
	土砂災害警戒区域(急傾斜地)
	土砂災害特別警戒区域(急傾斜地)
	土砂災害警戒区域(土石流)
	土砂災害特別警戒区域(土石流)
	土砂災害警戒判定メッシュ



この地図は三重県市町総合事務組合管理者の承認を得て、同組合所管の「2011 三重県共有デジタル地図(数値地形図縮図10,000)」を使用し、調整したものである。(承認番号:三総合地第24号)
 本成果を複製あるいは使用して地図を調整する場合は、同組合の承認を必要とする。