



そろそろ「団体専用のパソコン」がほしいな～というNPOに朗報！

再生PC 寄贈します！

今年度のリユースPC寄贈プログラムには、最新OS(予定)と高性能CPU(Core i5 クラス)を搭載したモデルが登場しそうですよ！団体専用のPCを手ごろな費用で申請できるリユースPC寄贈プログラムを是非ご活用ください。



みえ イーパーツ リユースPC寄贈プログラム

みえ リユースPC

検索

募集期間 2016年 11月1日(火)～12月26日(月) ※当日消印有効

寄贈PC ハイスペック! 拡張性抜群! ノート・デスクトップ 県域で合計50台(予定) ※PCの送料及び、ライセンス代等、PC1台あたり5,000円～の自己負担額があります。(申請機種により費用が異なります) その他、詳しくは応募要項をご確認ください。

寄贈対象 三重県を活動拠点とし、まちづくりや地域活性化に寄与する市民活動団体で、財政面などの諸事情で情報化が思うように進まない団体。 ※原則として2017年2月4日(土)の寄贈式に出席できること。

リユースPC寄贈プログラムとは…

企業から提供されたパソコンを「再生(リユース)」して、市民活動団体に無償(手数料のみ負担)で寄贈し、その情報化を支援するプログラムです。三重県全域が対象で松阪地域では当センターが窓口になります。

応募方法 「みえ イーパーツ リユースPC寄贈プログラム申請書」に必要事項をご記入、押印の上、お近くの市民活動支援センターに直接お持ち込みいただくか、郵送でお送りください。

団体専用のPCで適切な情報管理を！ 松阪 & 伊勢 情報管理講座(仮)開催!

市民活動に個人のPCを使用する場合、「個人の情報との住み分けが難しい」、「情報共有にバラツキがある」などの問題が発生します。そこで「団体専用のPC」の活用をお勧めします。この講座では団体専用のPCで情報管理する際についておきたいポイントを解説します。

松阪 2016年12月3日(土) 10:00～ 松阪市市民活動センター TEL 0598-26-0108

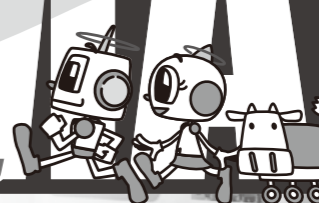
伊勢 2016年12月3日(土) 14:00～ いせ市民活動センター TEL 0596-20-4385

参加無料

※「情報管理講座(仮)」はリユースPC寄贈プログラムの一環としてを開催します。

AROMA

A Resident Of Matsusaka Activity



TEL 0598-25-3801 0598-26-0108 FAX 0598-25-3803 E-mail katsudou@ma.mctv.ne.jp

～アロマ～ No.67



今号は… 松阪市卓球協会 さんです

卓球の人気の高まっている。リオデジャネイロ五輪では男女合わせて3つのメダルを獲得。W杯でも平野選手が史上最年少で優勝するなど、その盛り上がりは記憶に新しい。そんななか、松阪市でも卓球の普及・振興を目指して長年活動してきた組織がある。1960年設立の「松阪市卓球協会」だ。同協会は市内のクラブチームの統括、競技大会の運営、選手の育成などに取り組んでいる。現在の会員は、6歳から70代までの約260名。卓球の魅力は「幅広い年齢層が楽しめ、世代をこえた交流が生まれること」と語るのは理事長の近田恭一(こんだ・きょういち)さん。市内には地区ごとのクラブチームや同好会、企業クラブなど25以上のクラブがあり、会員は各自の所属チームで練習を重ね、その成果を大会で試している。



理事長：近田恭一さん

同協会が主催する競技大会は年間10回。出場選手の募集、試合組み合わせの作成、当日の進行、表彰の段取りなどを各クラブなどから選出された役員らが中心に担う。最も歴史があるのは今年で52回目を迎える「松阪市よいほ杯大会」(11月)だ。まだ県内の大会が少なかった時代に松阪地区以外からも参加できる県内唯一のオープン戦として始まり、過去には世界選手権に出場した選手も参加した由緒ある大会だ。他にも市長杯、中学校の団体戦、松阪で卓球の普及に貢献した地元の人の名前を冠にした大会などもある。

普及とともに力を入れているのが若者の育成だ。毎年、次世代育成のための予算を組み、市内の高校生以下の選手と、県外で活躍する同世代の強豪選手との交流大会を企画するなどしてレベルアップを図っている。また近年の卓球への関心の高まりに応え、今後は、初心者でも気軽に始められる環境づくりにも力を注ぎたいという。卓球は自分の気持ち一つで始めやすく、続けやすいのも魅力のひとつだ。また、同会へ連絡すれば、地域や能力に応じたクラブチームを紹介してくれるそうだ。スポーツに最適なこの季節、卓球を始めたい(再開したい)人は、同協会に問い合わせてほしい。



松阪では小・中学校のPTA連合会が主催する球技大会のひとつに卓球がある。「中学、高校の部活動での経験者が、PTA加入をきっかけに再び始める例も多いんですよ」と近田さん。実際、会員の約7割はそのような経緯で入会しており、親子で楽しむ人が多いのが地域の特徴だという。

お問い合わせ 松阪市卓球協会 (TEL) 090-8733-2023 (事務局：日口さん)

三重県最大級の市民活動【自作チラシ】コンテスト 三重県内NPO自作チラシNo.1が決定

結果発表会 11月19日(土) 13:00～
会場 アスト津3F: 作品展示あり
一般観覧可能 入場無料
お問合せ reuse-mie@sub.eparts-jp.org

センターからのお知らせ

◎センター休館のお知らせ ▶ 氏郷まつり…11月3日(木・祝) 祭り当日は例年通り休館日となりますが、センターとしてブースを出店しますので、ぜひご来場ください。

松阪発信！市民活動の情報紙 アロマ 募集・イベント・事業案内など、本紙に情報掲載ご希望の方は、MailかFAXでご連絡ください。 締切【2016年11月30日(水)】担当：澤 次号は2016年12月中旬発行予定です。

松阪市市民活動センター 〒515-0084 三重県松阪市日野町788 カリヨンプラザ3F 月曜～土曜日/10:00～22:00 松阪駅下車(JR側)、徒歩5分 カリヨンプラザ駐車場あり 会議室利用時間に限り無料 ラウンジ利用は2時まで無料

TEL 0598-25-3801(予約専用) 0598-26-0108 FAX 0598-25-3803 E-mail katsudou@ma.mctv.ne.jp

会議室	大会議室…机10 椅子30 (610円)	機材等	印刷機(紙持込) / コピー機
	小会議室1…机4 椅子12 (160円)		マイク / プロジェクター 他
	小会議室2…机6 椅子18 (210円)	会議室・機材等はセンターに団体登録されることで利用可能です。	
	小会議室3…机4 椅子12 (160円)	利用申込	申請書類は窓口でご記入いただくか
	小会議室の組み合わせ可。外会議室…机8 椅子24 (410円)		お電話にて予約後、ご提出ください。

▼ 松阪市市民活動センターホームページ http://www.katsudou.com
▼ 市民活動情報サイト(登録団体の情報、会議室予約の確認など) http://matsusaka.genki365.jp

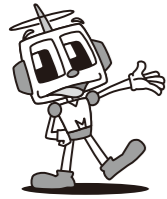


12月は 初めて関わる方も、すでに参加されている方も、市民活動やNPOについて触れて、学んで、考える

市民活動・NPO月間

未来をつくる新しいチャレンジ

三重県 / みえ県民交流センター指定管理者 特定非営利活動法人みえ NPO ネットワークセンター



「特定非営利活動促進法」いわゆる“NPO法”は1998年12月に施行されました。三重県ではNPO法施行月である12月を「市民活動・NPO月間」と定め、この期間中、県内各地の中間支援組織などが様々な催しを開催します。当センターも松阪地域の市民活動を盛り上げるために下記の事業に取り組みますよ！



地域のNPOが見えるカタチで応援

【告知】NPOあっぱれ大賞 人気投票＋表彰式 開催

地域で頑張るNPOを“あっぱれ！”と褒賞する企画「NPOあっぱれ大賞2016」のノミネート団体が決定しました。現在、ノミネート団体には「活動PRパネル」を作成していただいています。このパネルを11月3日の氏郷まつり会場や、当センターのラウンジの展示スペースに約1ヶ月間展示して「人気投票」を実施します。地域で頑張るお気に入りの市民活動団体に清き1票をお願いします。あなたの思いは団体の“やる気”につながります。

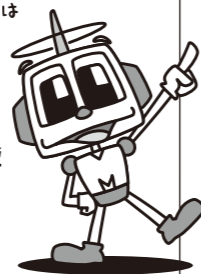
人気投票 2016年 **11月3日**（祝）～**11月30日**（水）

※11月3日は氏郷まつり会場、当センターのブース内で人気投票を実施します。
※11月4日～30日は当センター展示スペースにて人気投票を実施します。

今年度ノミネート団体

- 【A】 松阪ハーモニックジュニアバンド (ノミネート完了順)
- 【B】 松浦武四郎記念館友の会
- 【C】 子育て応援プロジェクト☆パイン
- 【D】 あいこっとなの会
- 【E】 笑びすや農園
- 【F】 JAMBOF
- 【G】 マーチングバンド The Saltydogs
- 【H】 マザーズライフサポーター

まずは氏郷まつりの会場で人気投票を実施するよ！



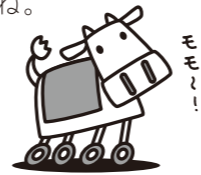
人気投票の結果を踏まえ、12月の「市民活動・NPO月間」には表彰式も開催します。表彰式もぜひ見学にお越しください。皆さんの気持ちがこの地域のNPOを元気にします。

表彰式 2016年 **12月10日**（土） **10:30～12:00**
松阪市市民活動センターにて

プレゼンを見学できるチャンス！

【告知】住友理工「夢・街・人づくり助成金」公開審査会開催

5年目を迎える住友理工「夢・街・人づくり助成金」の第2次公開審査会（プレゼンテーション）を右記日程で開催します。第1次書類審査を通過した5団体がプレゼンを行います。また、昨年度の採択事業の中から優秀な団体には「奨励賞」が授与されます。一般見学が可能な公開審査会は、他の団体のプレゼンが見られる数少ないチャンスです。次年度の応募を考えている団体や活動のPRに興味のある方は、この機会に見学にお越しください。



とき **11月13日**（日）
13:30～16:30

ところ **松阪市市民活動センター**

第1次審査を通過した団体はコチラ

● 夢づくりスタート部門(50,000円助成)

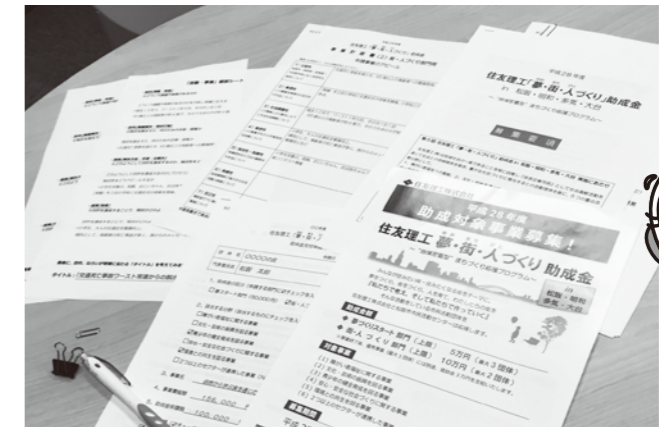
- なり☆プロ
演劇で文化の土壌と人材を育て
「演劇で繋がる人の輪」事業
- ふれあい便り
ひとり暮らし高齢者・障がい者への
「ふれあい便り」事業

● 街・人づくり部門(100,000円助成)

- このゆびとまれ
みんなの笑顔このゆびとまれ事業
- 社会福祉法人ベテスタ(障害者支援施設こいしるの里)
農業活性化ノーマライゼーション事業
- 松阪ハーモニックジュニアバンド
よみがえれ伝統音楽事業

具体的な助成金申請の相談に対応

【報告】実践！ 助成金申請書記入 個別相談 実施



要項の読み解き方ヒカモポイントよね！

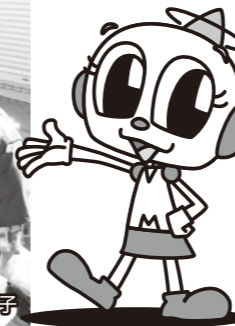
8月23日～25日の3日間、「実践！ 助成金申請書記入個別相談」を実施しました。住友理工「夢・街・人づくり助成金」に初チャレンジする団体を対象に、より具体的な相談に個別に対応しました。実際の要項と申請書、その記入例などをベースに書類に落とし込む際に注意すべきポイントなどを解説しました。事業申請する側と審査する側の思いや視点の違いから生じるズレを解消するだけでも、申請内容に大きな変化があります。今回の相談内容は助成金申請だけに限らず、団体の取り組みを他者に伝えるためのポイントでもあります。熱い思いだけでなく、客観的な視点も大切にしてくださいね。

好評のチャリティー縁日、氏郷まつりでも

【告知】氏郷まつり出店／チャリティー縁日と人気投票実施



昨年度の氏郷まつりの様子



「お祭りマイスター」

当センターは11月3日に開催される「第55回 氏郷まつり」に今年も出店します！ センターブースでは「お祭りマイスター」による「チャリティー縁日」を開催する予定です。綿菓子の販売、缶バッジ作り体験、バルーンアート体験などがそれぞれ100円でお楽しみいただけます。また、今年度の「NPOあっぱれ大賞」の人気投票も実施します。ブース内に掲示する「活動PRパネル」をご覧ください、お気に入りの団体に1票を投じて応援してください。当センターのブースは湊町通りのコンビニ付近に出店予定です。センタースタッフ＆お祭りマイスター一同でお待ちしています！

※チャリティー縁日の収益は諸経費を除き、この地域のNPO支援に活用します。

いざという時に備えて定期的な受講を

【報告】センター おススメ講座 普通救命講習（修了証あり）開催



10月15日（土）、「普通救命講習」を開催しました。当日は、消防本部・中消防署から2名の講習担当者をお招きして、胸骨圧迫や人工呼吸などの心肺蘇生法の流れ、AEDの扱い方など、いざという時に必ず役に立つ応急手当の知識を学びました。実習では、傷病者を発見し声を掛けるところからAEDと心肺蘇生を繰り返すまでの、一連の流れを参加者全員が行いました。実習後は参加者が質問を行い、出血時の止血方法や傷病者が子どもの場合の処置などを教わりました。今年は、昨年更新された蘇生ガイドラインを元にテキストが改訂され、最新の情報を学ぶことができました。今までに受講された方も、最新の知識を学ぶために定期的な受講をお勧めします。