



※より多くの情報を掲載するため、概要は必要最低限にとどめてあります。情報の詳細はホームページなどでご確認ください。

●第14回ボランティア・スピリット賞

【申込受付期間】9月17日(金)必着

【応募対象】ボランティア活動をしている個人(12~18歳)又は団体(中高生)

【表彰内容/件数】「コミュニティ賞」全国より150名(グループ)活動支援金2万円、表彰状、銅メダル

「ブロック賞」全国より40名(グループ)活動支援金5万円、表彰状、銀メダル

「SPIRIT OF COMMUNITY奨励賞」ブロック賞受賞者より8名(グループ)活動支援金10万円表彰状、クリスタルトロフィー

「文部科学大臣賞」ブロック賞受賞者より2名(グループ)活動支援金10万円、表彰状、金メダル、クリスタルトロフィー

その他、ブロック賞受賞者の中から2名を「米国ボランティア親善大使」として全米表彰式に招待いたします。

【応募方法】詳しくはホームページをご確認ください。 http://www.vspirit.jp/apply/index.html

【問い合わせ】ボランティア・スピリット・アワード事務局 TEL:03-5501-5364 MAIL:mail@vspirit.jp

●子どもたちの“こころを育む活動”全国大賞

【申込受付期間】9月30日(木)当日消印有効(郵送のみ)

【対象企画】未来を担う子どもたちの“こころを育む活動”に献身、努力されている個人又は団体

【表彰内容/件数】団体の部:全国大賞(表彰状・楯・賞金100万円/1件)、その他ブロック大賞、奨励賞

個人の部:個人賞、奨励賞(それぞれ表彰状・記念品/若干数)

【応募方法】ホームページより申請書類をダウンロードしてください。 http://www.kokoro-forum.jp/zenkoku/bosyu2010.html

【問い合わせ】こころを育む総合フォーラム 全国運動事務局(財団法人パナソニック教育財団内) TEL:03-5521-6100

●平成22年度 みえ環境活動賞

【申込受付期間】9月30日(木)当日消印有効(郵送又はメール)

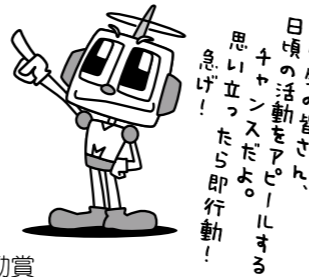
【応募対象】三重県内で環境保全に寄与する優れた活動を過去3年間以上行っている個人又は団体

【表彰内容】三重県知事により表彰状の授与・記念品の贈呈

【応募方法】詳しくはホームページをご確認ください。 http://www.eco.pref.mie.jp/details/index.asp?cd=2010070029

【問い合わせ】三重県環境森林部地球温暖化対策室地球温暖化対策グループ(村井・落合)

TEL:059-224-2368 MAIL:earth@pref.mie.jp



探究図書三重県一を
私たちと一緒に
私たしませんか?作るみんなの
書籍の森

ご協力ありがとうございます。
引き続き書籍の寄贈を募集中です。 NPO、ボランティア、まちづくり、NGO、CSR資料

当センターは新たに生まれる市民活動団体に活用していただくため書籍リサイクル運動「書籍の森」を実施中です。あなたの本棚に眠る使用済みのNPO書籍を次の世代に役立ててください。

【募集書籍】

ちょこつと編集後記.....

今回の取材で「認知症」について改めて知ることができました。身近にないと他人事のようにですが、誰もが起こりうる病気。それぞれが普段から関心を持ち、理解し合うことの大切さを感じました。[E]

松阪発信! 市民活動の情報紙 アロマ

次号は2010年10月中旬以降の発行予定です。募集・イベント・事業案内など、共有したい情報をお持ちの方は、「アロマ掲載希望」の件名で「タイトル・趣旨・内容・日時・場所・問合せ先」などをご記入の上、松阪市市民活動センターまでE-mail かFAXにて送付してください。次回の原稿締切は2010年9月30日(木)です。担当/澤

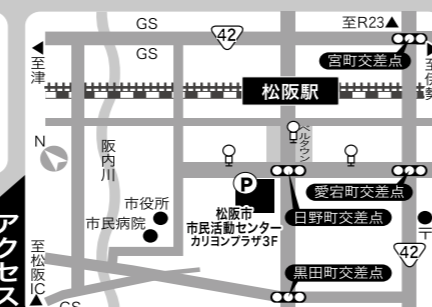
松阪市市民活動センター

〒515-0084 三重県松阪市日野町788 カリヨンプラザ3F 月曜~土曜日/10:00~22:00
松阪駅下車(JR側)、徒歩5分 カリヨンプラザ駐車場あり(屋上) 会議室利用時間に限り無料 ラウンジ利用は2時間まで無料

TEL 0598-25-3801 (予約専用) 0598-26-0108 FAX 0598-25-3803 E-mail katsudou@ma.mctv.ne.jp

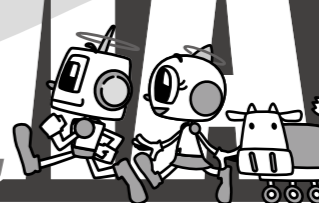
利用	会議室	大会議室.....机10 椅子30 (600円)	機材等	印刷機(紙持込) / コピー機
	小会議室1...机4 椅子12 (150円)	マイク/プロジェクター 他		
	小会議室2...机6 椅子18 (200円)	会議室・機材等はセンターに団体登録されることで利用可能です。		
	小会議室3...机4 椅子12 (150円)	利用申込		
	料金は1時間。大小会議室の組み合わせ可。外会議室.....机8 椅子24 (400円)			申請書類は窓口でご記入いただくかお電話にて予約後、ご提出ください。

- ▼ 松阪市市民活動センターホームページ
http://www.katsudou.com
- ▼ 市民活動情報サイト(登録団体の情報、会議室の空き情報)
http://genki365.net/gnkm/customer/matsusaka/



AROMA

A Resident Of Matsusaka Activity



〒515-0084 三重県松阪市日野町788 カリヨンプラザ3F
開館 月曜~土曜日/10:00~22:00
(予約専用)
TEL 0598-25-3801
0598-26-0108
FAX 0598-25-3803
E-mail katsudou@ma.mctv.ne.jp

~アロマ~ No.30



認知症の人と家族の会 三重県支部代表の泉さん

ちよつと気になる
編集者 “S&E” の
団体

今号は... 公益社団法人 認知症の人と家族の会 三重県支部 さんです

元 気に働いていた人が、自分の名前や家、家族の顔さえも忘れてしまう。高齢化社会が進む現代で、認知症は誰にでも起こりうる脳の病だ。「公益社団法人認知症の人と家族の会」は、1980年に京都で発足した、認知症に関わる人を中心とした民間団体だ。45都道府県に支部があり、会員総数は約1万人。患者を支える家族が最も多く、次いで医療や介護に携わる専門職、認知症の本人、一般の支援者などで構成されている。三重県支部ができたのは2002年。「呆けても安心して暮らせる三重づくり」を目指して、認知症の人やその家族に対する相談会や情報発信など当事者ならではのサポートに取り組んでいる。

三重県支部の代表を務めるのは、泉美幸(いづみみゆき)さん。彼女自身も、20年前に母親が58歳でアルツハイマーを発症し、介護を経験したひとりだ。当時、認知症への理解者は少なく、閉鎖的な社会で孤独を感じてきた泉さん。そんな時区知ったのが同会だった。名古屋支部の「つどい・交流会」(※後述)に参加し、同じ悩みを持つ仲間との出会いが、精神的な支えとなった。現在の活動範囲は、泉さんの住む伊賀市を三重県支部事務局とし、北は桑名、南は紀宝町まで県内全域にわたっている。

活動の柱は、地域ごとに認知症に関わる人が集う「つどい・交流会」、会報紙「ほ~れほ~れ」の発行、県から委託を受ける「三重県認知症コールセンター」での電話相談の3つ。中でも力を入れているのが「つどい・交流会」だ。県内の主要箇所定期的に開催し、松阪地域では当センターを利用している。泉さんはそのほとんどに出向き、患者やその家族らと対面し、心のケアに務めている。「つどい・交流会」の魅力は、経験者しかわからない悩みや苦しみ、喜びを話し合い、わかち合えること。患者本人のケアはもちろん、介護者の心の負担を軽くすることが大切なのだ。

そうだ。それを知り、自身の活動が介護者の支えになれていたことを実感した泉さんは「時には、どんな専門家の意見より、同じ経験を共有する人の声の方が素直に受け入れられ、支えとなるんです」と語る。なお、Aさんは現在療養中で、妻は子供達が看ているそうだ。京都本部は今年で設立30周年。三重県支部でも初心に戻り、「つどい・交流会」、「電話相談」、「会報誌の発行」の基本を改めて強化していく予定だ。また松阪地域にも力をいれたいと考えており「1人で悩まず、まずは気軽に訪れてほしい」と積極的に参加を呼びかけている。



「つどい・交流会」の様子

【認知症の人と家族の会】に関するお問い合わせは...
三重県支部事務局: 0595-24-4545 (泉 美幸さん方)
松阪地区担当: 0598-29-1933 (佐田照美さん方)

報告

七夕まつり 鈴の音市

街の賑わいづくりにセンター登録団体が新たに参画

8月7日(土)、当センターは今年も「七夕祭り・鈴の音市」にブース出店しました。NPOや市民活動、CSRなどのPRの他、ミニゲームなども実施しました。これ以外に、今年の鈴の音市では当センター初の試みとして、2つの企画を実施しました。どちらもセンター登録団体への支援を目的とした取り組みです。



まず1つは、当センターのブース内で行った「PRサポートスペース」です。このスペースは「お祭りでPRしたいけど事情があって参加できない」といった団体さんから、事前にチラシやポスターをお預かりし、代わりにセンタースタッフがPRをサポートするという取り組みです。ご応募いただいた団体のチラシ類は全て配りきることができ、少なからずサポートにつながったのではないかと思います。



PRサポートスペースの様子



A BARRELS(バレルズ)



松阪マジッククラブ



富弘美術館を囲む会 松阪支部



南勢ユニオン 松阪支部



もう1つは登録団体さんのブース出店、ステージ出演を支援する「アピールチャレンジ事業」です。こちらは「お祭りに参加してアピールしたいけど、どうすればいいの?」という団体さんに、出店(出演)方法をお伝えし、自分の力で「申込み」→「出店説明会への参加」→「当日の出店」までを経験していただくという取り組みです。この事業では、お祭り初参加の団体が出店にチャレンジしていただきやすいよう、上限2万円までの出店補助も行いました。今回の経験を生かしていただき、他のお祭りやイベントなどに出席し、どんどんご自身の活動をPRしていただきたいと思います。

告知 募集

松阪市市民活動センター

普通救命講習開催 参加無料 (修了証あり)

病気やケガは、いつ、どこで起るか分かりません。人の命に関わる状況に直面した時、冷静に正しい対処ができれば生存確立は格段に上がります。「防災の日(9月1日)」のあるこの時期は、全国的にも防災への関心が高まります。これに合わせ、松阪市市民活動センターでは松阪地区広域消防組合消防本部 消防課の講習担当者を招き「普通救命講習」を実施します。講習終了後は松阪地区広域消防組合消防本部から「修了証」が発行されます。すでに修了証をお持ちの方も、2~3年での定期的な更新をお勧めいたします。いざという時のために適切な対応を身につけておきましょう。



9月14日(火) 13:00~16:00

場所: 松阪市市民活動センター

申込み方法は
コチラ

9月7日(火)までにお申込みください。

※先着30名程度

メールの場合…件名を「普通救命講習申込み」とし、「氏名」、「住所」、「性別」、「生年月日」、「普通救命講習受講歴」、「連絡先」を明記の上【katsudou@ma.mctv.ne.jp】まで送信してください。
お電話の場合…お電話で必要事項をお伝えください。【0598-26-0108】
FAXの場合…センターに設置の申込み用紙に必要事項をご記入の上、申込FAX番号に送信してください。【0598-25-3803】

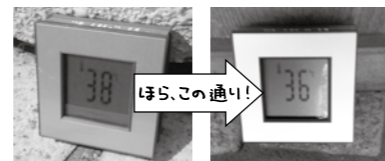
報告

夏の暑さを
NUKってよ!

松阪市自治会連合会、松阪市商店街連合会、中部電力(株)松阪営業所とも連携

打ち水大作戦2010 を実施しました

7月23日(金) 14時からカリヨンプラザ1階の「びのまちカフェ」前で「打ち水大作戦(※1)」を実施しました。当センターでは、暦の上で最も暑いとされる大暑に合わせて実施しており、今年で3年目となります。



ほら、この通り!

この日はまさしく「大暑」、東海各地で35度以上の猛暑日となりました。スタッフが14時前にアスファルト付近の気温を測ると38℃…。浴衣や甚平姿のスタッフが「暑さに負けるな! 気温を2℃下げろぞ!」と打ち水した結果、目標の36℃まで気温を下げることができました。



テレビ局の取材もうけちゃいました!

「松阪市市民活動センター打ち水大作戦2010」には、松阪市自治会連合会、松阪市商店街連合会、中部電力(株)松阪営業所にも昨年に引き続き賛同をいただきました。他にも、各地で打ち水することを宣言する「打ち水人宣言」には107件の参加表明をいただくことができ、環境に対する関心の高さを実感しました。また、地元テレビ局や新聞など、各種メディアにも多く取り上げられ、市民参加型の環境啓発活動として注目を集めました。

【打ち水大作戦】…<http://uchimizu.jp/2010/>

身近なCSRを探して vol.2

打ち水大作戦にも参画
中部電力(株) 松阪営業所

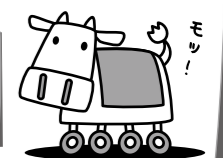


当センターの「打ち水大作戦」と同時刻、中部電力(株)松阪営業所でも打ち水が行われました。使用されたのは、非常用に備蓄されていた賞味期限切れの飲料水、約140リットル分。松阪営業所では昨年に引き続き、2回目の実施となりました。エアコンの稼働によって電力消費量がピークを迎える夏場。中でも14~15時は、1日のうちで最も電力消費量が多い時間帯です。「エネルギーを大切に使うのは、とても重要なこと。火力発電所は、少なからず環境に負荷をかけています。今回のようなエコ活動を社内でも一層意識づけしていきたい」と松阪営業所・総務グループの廣さん。「一人ひとりの小さな努力が省エネにつながり、その先の環境問題の解決につながっている」と語ってくれました。地域のNPOの呼びかけに賛同し、実現したこの取り組み。NPOと企業の協働には社会を変える大きな力が秘められているようです。

【メモ】今回の打ち水大作戦への参画の他、松阪営業所として月に1回、昼休みに営業所周辺の清掃にも取り組んでいます。

企業データ

中部電力株式会社 松阪営業所
本社: 愛知県名古屋
事業内容: 電気事業およびその附帯事業、ガス供給事業ほか

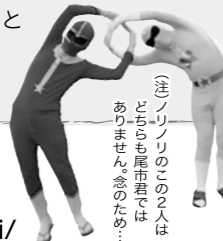


当センターには尾市君(三重中京大学ボランティア部部长)という学生スタッフがいるのですが、今回、彼は「三重中京大学文化会」として自分でブースをかまえていました。以下、尾市君の感想です。



三重中京大学文化会のメンバー

三重中京大学は、2年前から市民活動センターと共に鈴の音市に出店させていただいていました。その時に「地元の祭り出店の面白さ」を肌で感じたので、今回は自分たちだけの力で鈴の音市に出店しよう決めました。当日は、僕たちが作った「松阪星座占いのPR」と「輪投げ」で出店し、少しは賑わい作りのお役に立てたように思います。僕は松阪市外から大学に通っているのですが、今回の出店ではたくさんの人との交流があり「松阪の人たちは暖かいなあ」と改めて感じました。普段スタッフとして関わっている僕が言うのもなんですが、市民活動センターのおかげで「街の賑わい作り」の面白さに気付くことができました。松阪の街がもっともっと元気になるように僕たち若い世代も頑張っていきたいと思います。



(注)リリリのこの人は、どちらの尾市君かは、ありません念のため…

【三重中京大学文化会の活動】
松阪星座占いなど

<http://www.ph-uranap.jp/uranai/>