



※より多くの情報を掲載するため、概要は必要最低限にとどめております。情報の詳細はホームページなどでご確認ください。

● 2010年度 第8回ドコモ市民活動団体への助成

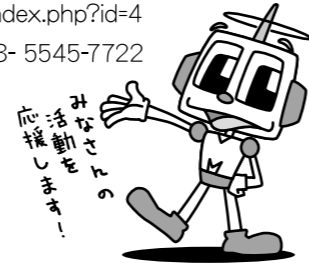
【申込受付期間】平成22年3月31日(水) (必着)
【助成対象】日本国内に活動拠点を有する民間の非営利活動団体でNPO法人などの法人格を有するもの、または取得申請中の団体。
【助成金額】1団体50万円を標準とし、最高200万円まで。総額2,500万円。
【応募詳細】詳しくはホームページをご確認ください。 http://www.mcfund.or.jp/modules/tinyd2/index.php?id=4
【問い合わせ】NPO法人モバイル・コミュニケーション・ファンド(MCF) TEL:03-5545-7711 FAX:03-5545-7722

● TaKaRaハーモニストファンド

【申込受付期間】平成22年3月31日(水) (必着)
【助成対象】自然環境に関する活動または研究を実践する個人および団体。
【助成金額】総額500万円前後。助成件数10件程度。
【応募詳細】詳しくはホームページをご確認ください。 http://www.takarashuzo.co.jp/environment/fund/fund-yoko.htm
【問い合わせ】公益信託TaKaRaハーモニストファンド事務局 TEL:075-211-6231 FAX:075-212-4915

● 第8回日本都市計画家協会賞

【申込受付期間】平成22年3月31日(水) (必着)
【助成対象】優れた理念を持ち、まちづくりや地域づくりに成果をあげた、NPO、地方自治体、民間事業者、大学などの団体。
【助成金額】「大賞」と「特別賞」に大別し表彰。賞金総額50万円。
【応募詳細】詳しくはホームページをご確認ください。 http://jsurp.net/xoops/modules/news/article.php?storyid=204
【問い合わせ】(NPO)日本都市計画家協会 TEL:03-5401-3359 FAX:03-5401-3389 Mail:info@jsurp.net

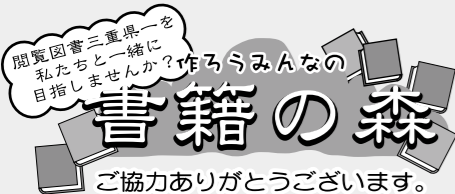


センターからのお知らせ



◎初午大祭 センター休館のお知らせ ▶ 2010年3月8日(月)・9日(火)

※会議室のご予約も出来ませんので、予めご了承ください。



当センターは新たに生まれる市民活動団体に活用していただくため書籍リサイクル運動「書籍の森」を実施中です。あなたの本棚に眠る使用済みのNPO書籍を次の世代に役立ててください。

【募集書籍】

ご協力ありがとうございます。引き続き書籍の寄贈を募集中です。 NPO、ボランティア、まちづくり、NGO、CSR資料

ちょこつと編集後記

最近「ファシリテーター」、「ワークショップづくり」、「認定NPO法人について」など様々な講座や研修に参加しています。学んで得た知識や技術を皆様に還元できるセンター運営を心がけたいと思います。【S】



次号は2010年4月中旬以降の発行予定です。 募集・イベント・事業案内など、共有したい情報をお持ちの方は、「アロマ掲載希望」の件名で「タイトル・趣旨・内容・日時・場所・問合せ先」などをご記入の上、松阪市市民活動センターまでE-mail かFAXにて送付してください。 次回の原稿締切は2010年3月31日(水)です。 担当/澤

松阪市市民活動センター

〒515-0084 三重県松阪市日野町788 カリヨンプラザ3F 月曜～土曜日/10:00～22:00 松阪駅下車(JR側)、徒歩5分 カリヨンプラザ駐車場あり(屋上) 会議室利用時間に限り無料 ラウンジ利用は2時間まで無料

TEL 0598-25-3801 (予約専用) 0598-26-0108 FAX 0598-25-3803 E-mail katsudou@ma.mctv.ne.jp

利用

会議室 大会議室...机10 椅子30 (600円) 小会議室1...机4 椅子12 (150円) 小会議室2...机6 椅子18 (200円) 小会議室3...机4 椅子12 (150円) 外会議室...机8 椅子24 (400円)
機材等 印刷機(紙持込) / コピー機 マイク / プロジェクター 他
利用申込 申請書類は窓口でご記入いただくか お電話にて予約後、ご提出ください。

情報提供

松阪市市民活動センターホームページ http://www.katsudou.com
市民活動情報サイト(登録団体の情報、会議室の空き情報) http://genki365.net/gnkm/customer/matsusaka/

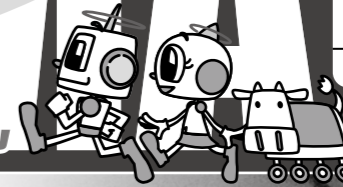


アクセス



〒515-0084 三重県松阪市日野町788 カリヨンプラザ3F 開館 月曜～土曜日/10:00～22:00
(予約専用) TEL 0598-25-3801 0598-26-0108
FAX 0598-25-3803 E-mail katsudou@ma.mctv.ne.jp

A Resident Of Matsusaka Activity

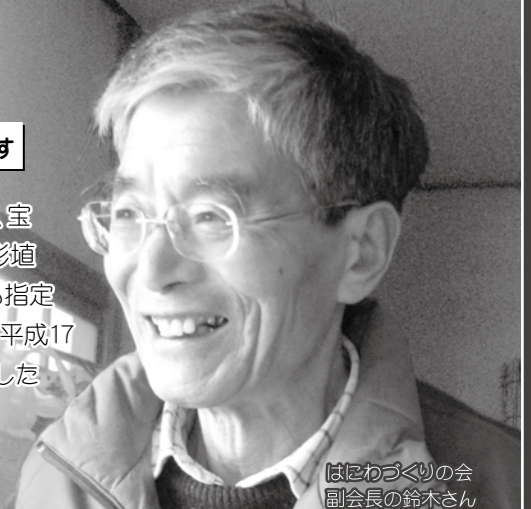


~アロマ~ No.27



今号は... はにわづくりの会 さんです

歴史をひもとくと、それまでにない多くの貴重な発見が話題となった史跡、宝塚古墳。中でも全長140cm、高さ90cm、最大幅25cmの国内最大級の「船形埴輪(ふながたはにわ)」をはじめ、出土した貴重な埴輪の数々は国の重要文化財にも指定された。調査を終えた古墳は太古の歴史に触れることのできる場として整備され、平成17年に宝塚古墳公園として開園した。公園には、埴輪が出土した当時の様子を再現した140点以上の複製が並べられているのだが、なんと、この複製埴輪の大半を占める円筒埴輪と壺形埴輪のほとんどは市民の手作りなのだ。その埴輪制作の中心となったのが、今回の取材先である「はにわづくりの会」だ。



はにわづくりの会 副会長の鈴木さん



宝塚古墳公園をすりりと並んだ埴輪。このほとんどが市民の手作りだ。

複製が飾られている古墳は国内に何ヶ所かある。「でも、そのほとんどを一般の市民が作っているのは珍しいと思いますよ」と話すのは、この会の副会長の鈴木逸郎(すずきいつお)さんだ。しかも、この会の設立当初、会員の多くは焼き物などをしたことのない素人同然だったというから更に驚きだ。「陶芸経験のない会員も多かったですが、『歴史的発見を後世に伝える』という使命感が活動の原動力となりましたね」と鈴木さんは当時を振り返る。土の練り方から焼き方まで一から専門家に指導を仰ぎ、仕事とこの活動を両立させながら、約4年をかけて公園に常設する複製埴輪を作り上げた。

この会の設立は平成13年6月。「歴史的な発見の埴輪の数々を後世に伝えよう」と、市の教育委員会からの呼びかけに集まった有志で結成された。会員数は現在約20名。現在、この会の活動は公園で風雨にさらされる複製埴輪の定期的な入れ替えの他、幼稚園、小学校などに出向いての埴輪作り体験教室がある。体験教室で作った埴輪を焼くのに用いるのはドラム缶を使った特製の手作り窯だ。「我々に技術指導していただいた北井五郎(きたいごろう)さん(この会の会員であり、元松阪市文化財センター所長)のアイデアでドラム缶窯を作ったんですよ」と鈴木さんは笑顔で答える。このアイデアのおかげで焼成から窯出しまで現地で行なえるのもこの会の特徴だ。この体験教室は子どもから大人まで楽しむことができ、今年度だけで10力所以上も行なわれるほど好評だ。



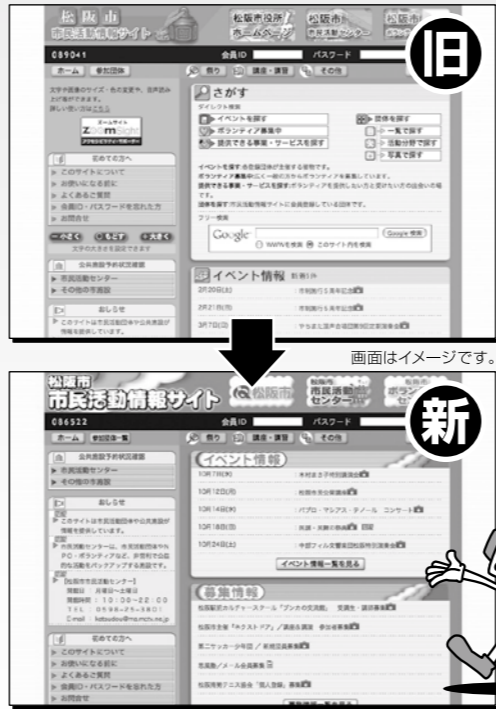
ドラム缶を切って作る窯。この窯を3段重ねて一度に多くの埴輪を焼くことができる。

宝塚古墳の調査により、当時の埴輪作りに使用された土の種類や配合など、多くの謎が明らかになった。この会でも当時の埴輪を再現するために、土作りから試行錯誤を繰り返して、より本物に近い複製を作る技術も習得していった。しかし、当時の素材に近づくほど作る過程で破損する可能性が高くなることも明らかになった。本物を追求することも重要だが「体験教室を多く実施するようになってからは、子ども達が作りやすく、焼成しやすい土を作るようになりました。窯出しの時の子ども達の笑顔は何物にも代え難いですからね」と鈴木さんは語る。現状を把握し、必要に応じて活動を変化させていく姿勢は市民活動ならではの柔軟さだ。活動を続けてもうすぐ10年、「今後も地道に活動を続け、出来れば街の中にも埴輪を飾って知ってもらえる機会を増やしたい」と夢を語る鈴木さん。歴史的発見がもたらした過去からのメッセージを、埴輪を通じて多くの人に伝え続けてほしい。

はにわづくりの会へのお問い合わせは 松阪市教育委員会(文化課) 0598-53-4705

松阪市 市民活動情報サイトがリニューアルします!!

団体で行なうイベントの告知や日頃の活動報告、団体のPRなどの情報発信の他、各種イベント情報、当センターの会議室予約状況の確認など、市民活動に役立つ情報収集にも活用いただけるサイト「松阪市市民活動情報サイト」がリニューアルいたします!(もしかすると今号のAROMA発行時にはすでにリニューアルされているかも!?)サイトの機能をより見やすく、使いやすいようにデザイン及びレイアウトを変更します。やや堅いイメージだったデザインを一新して、市民活動を身近に感じようような柔らかいデザインに変更。また、よく使う項目やボタンなどのレイアウトも合わせて変更し、わかりやすい位置に配置してより使いやすいサイトに仕上がる予定です。すでにご登録いただいている方にも、これからご利用になる方にも見やすく、使いやすいサイトになるよう現在調整を進めておりますので楽しみにしててくださいね。



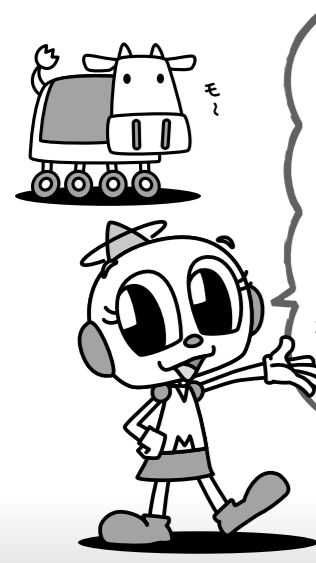
画面はイメージです。

サイトをご利用になる皆様から新しくなった情報サイトについて「初めてでも使えるの?」、「すでに使っているけど、もっと知りたい! 活用したい!」という声が多ければ、情報サイトの利用説明会も開催したいと考えております。その際は本紙、ホームページなどで告知いたします。

注: レイアウト変更に伴い、項目(ボタンなど)の位置が変更されます。すでにご利用いただいている方は少し戸惑うかもしれませんが、使い慣れれば、すぐ便利さに気づいていただけると思いますよ。

市民活動情報をタイムリーにお届け! メルマガが始めます!

インターネットの普及により、多くの便利なサービスが身近になり...といった話も今では当たり前になりましたよね。そんな中、時代になかなか乗り切れない当センターではありますが、登録団体へのサービスの一環として「メールマガジン(通称:メルマガ)」の発行に向けて着々と準備が整いつつあります。「メルマガの名称は?」、「記念すべき第一報はいつなの?」といったご質問もあるうかと思いますが、それは実際にメルマガが届いた時を楽しみにしててくださいね。



当センターのメルマガを受信するには、**団体登録が必要となります。**
団体登録の際、メールアドレスをお持ちであればご記入ください。
団体登録と同時にメルマガにも登録させていただきます。
すでにセンターにご登録いただいている団体には
団体登録申請書にご記入いただいたメールアドレス宛に
メルマガを送信いたします。
これによりセンター主催のイベント情報、センターからのお知らせなど、
市民活動に役立つ情報をタイムリーにお届けできるようになります。

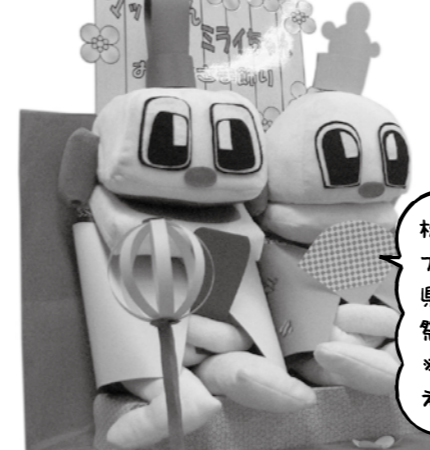
※メルマガは携帯電話のアドレスでも登録は可能ですが、パソコンからの送信になりますので、ご希望の方は受信できるよう事前に設定してくださいね。

※メルマガはセンター登録団体のみサービスです。
まだ当センターに未登録の団体は、この機会に団体登録してくださいね。

告知 マッハくんとミライちゃんの お雛さま姿を見にきてね~!

当センターでは、2010年2月6日(土)~3月3日(水)まで開催中の「第4回松阪まちなかお雛さま祭り」に今年も参加しております。松阪地区ではセンター登録団体の「ミズ・ネットワーク松阪」が中心となり「美し国三重ひな街道」との合同企画として開催しています。今年は昨年より2カ所増えた県内8カ所を巡るお祭りとなり、年々賑やかになっています。期間中は松阪の中心市街地に色とりどりのお雛さまが飾られ、訪れた人の目を楽しませています。また、市内3カ所のおもてなし処「夢休庵」、「鈴の音」、「すずらん」ではちょっとしたプレゼント(なくなり次第終了)もあるようです。当センターではマッハくんとミライちゃんがお雛さまとお内裏さまの衣装に身を包み、皆様のお越しをお待ちしていますので、是非お立ち寄りください。

問 ミズ・ネットワーク松阪
0598-23-7771
(松阪市観光情報センター)



松阪牛や宿泊券など豪華商品が当たるプレゼントキャンペーンも実施中だよ。県内8カ所、地域を越えて実施されるお祭りならではの企画に参加してみてね。*その他、詳しい案内は「かんこうみえ」のホームページをご覧ください。

かんこうみえ → <http://www.kankomie.or.jp/db/result.php?id=19850>

募集 “ボランティア” 始めてみませんか? 松阪の街の支援者を募集します!

松阪商工会議所と関係団体(松阪市商店街連合会・松阪市観光協会・松阪市市民活動センター)では、2010年4月から翌年3月まで実施する「まちなかイベント」でのボランティアスタッフを募集いたします。ボランティア登録いただいた方にはイベントごとに案内をお送りし、時間の都合がつく方は当日スタッフとしてイベント参加をお願いいたします。

※全てのイベントに参加しなければならないというものではありません。

募集期間 2010年2月1日(月)~3月31日(水)
応募資格 高校生以上の健康な方で、メール(携帯メールでも可能)又は、FAXで連絡が可能な方であればどなたでもご応募できます。

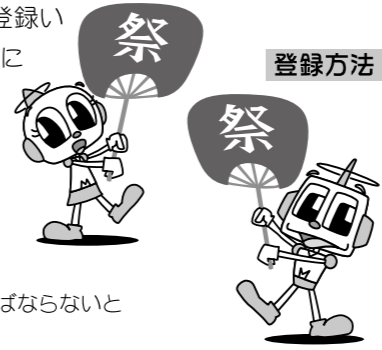
活動場所 松阪商工会議所及び関係団体のまちなかイベント
例: 祇園まつり、七夕まつり・鈴の音市、氏郷まつり、中心商店街関連イベント、その他

活動内容 2010年4月~2011年3月末までに実施するまちなかイベントでの当日スタッフ作業
例: 会場設営やテントの準備作業・清掃・受付・販売・お客様への対応・管理・警備・写真記録等
※作業は、通常考えられる範囲で危険なものはありません。

報酬等 報酬はありませんが、ボランティア保険及び昼食は、イベントの主催団体に負担します。

登録方法 【メールの場合】→ メール: machizukuri@m-cci.or.jp
件名を「まちなかイベントボランティア登録の件」とし、本文に「氏名」、「生年月日」、「住所」、「連絡先(電話番号、FAX番号、メールアドレス)」を送信してください。

【FAXの場合】→ FAX: 0598-51-3416
「まちなかイベントボランティア登録申込用紙」に必要事項を記入の上、送信してください。
※登録申込用紙は当センターにも設置してあります。



募集 三重県からのお知らせ 「伊勢湾 森・川・海のクリーンアップ大作戦」 参加団体募集中!

三重県では、伊勢湾の再生につながる取り組みとして、3県1市(三重県・愛知県・岐阜県・名古屋市)の統一行動として「伊勢湾 森・川・海のクリーンアップ大作戦」を実施します。つきましては、この事業の主旨に賛同いただき、2010年5月から7月頃にかけて清掃活動を行なう予定の団体を募集しております。この事業の期間中に3県1市各地で行なわれる清掃活動等を広くPRし、その活動が「伊勢湾をきれいにしている」、「伊勢湾再生につながっている」という認識を持っていただくことを目的としています。なお、ご登録いただく際は、収集ゴミの処理方法について、受入れ市町との調整等を十分行なった上でお願いします。登録申込書をご提出いただいた団体については、当該活動について、リーフレットや県HP等で周知させていただきます。また、実施後は、参加団体による交流会も予定しています。

応募締切/3月10日(水)
申込方法/下記HPから登録申込書をダウンロードしていただき、FaxかE-mailでご提出ください。

【伊勢湾再生ホームページ】 <http://www.eco.pref.mie.jp/isewan/>
問合せ先/三重県環境森林部水質改善室(担当:後藤)
TEL: 059-224-2382
FAX: 059-229-1016
E-mail: mkankyo@pref.mie.jp

