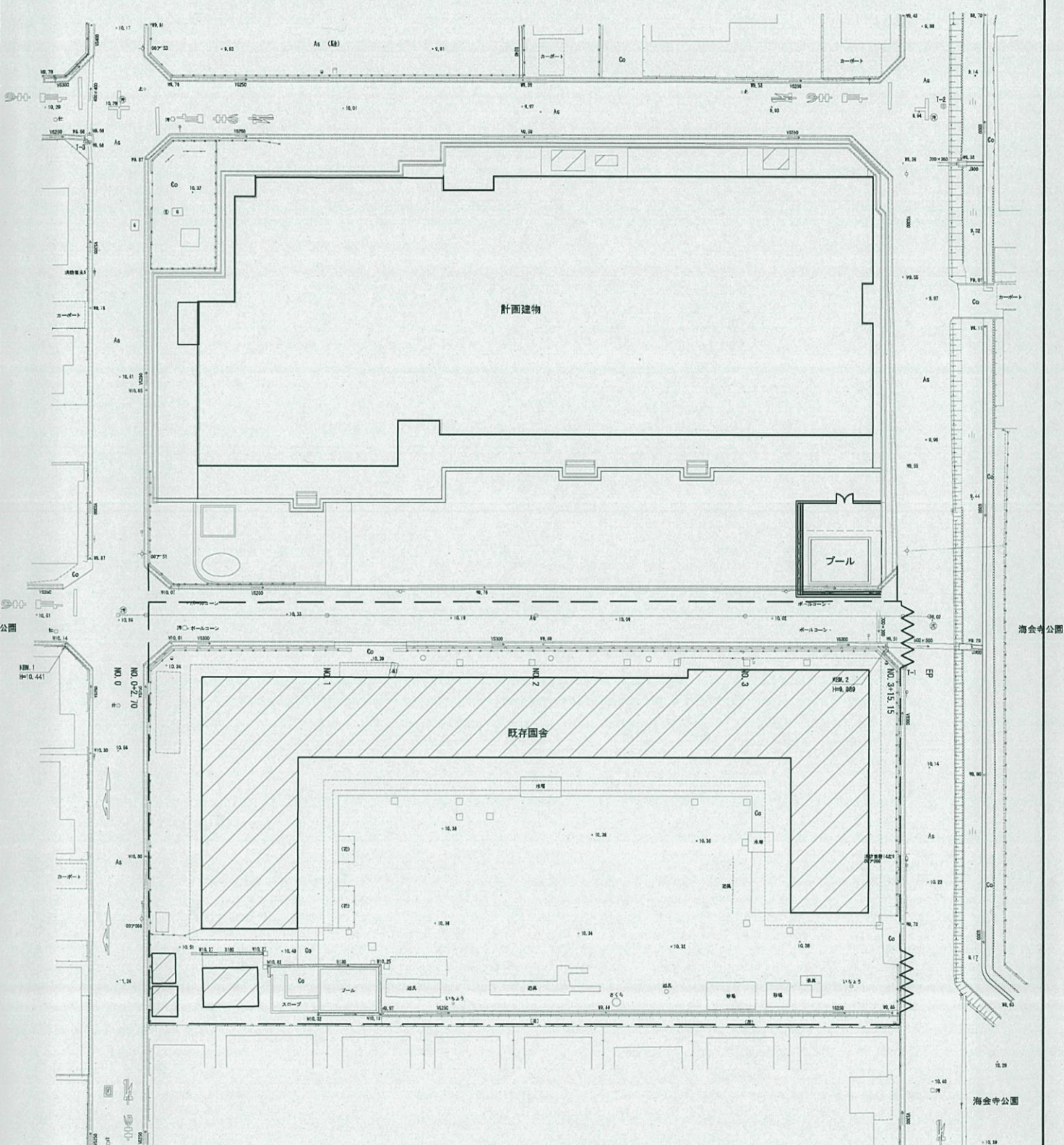


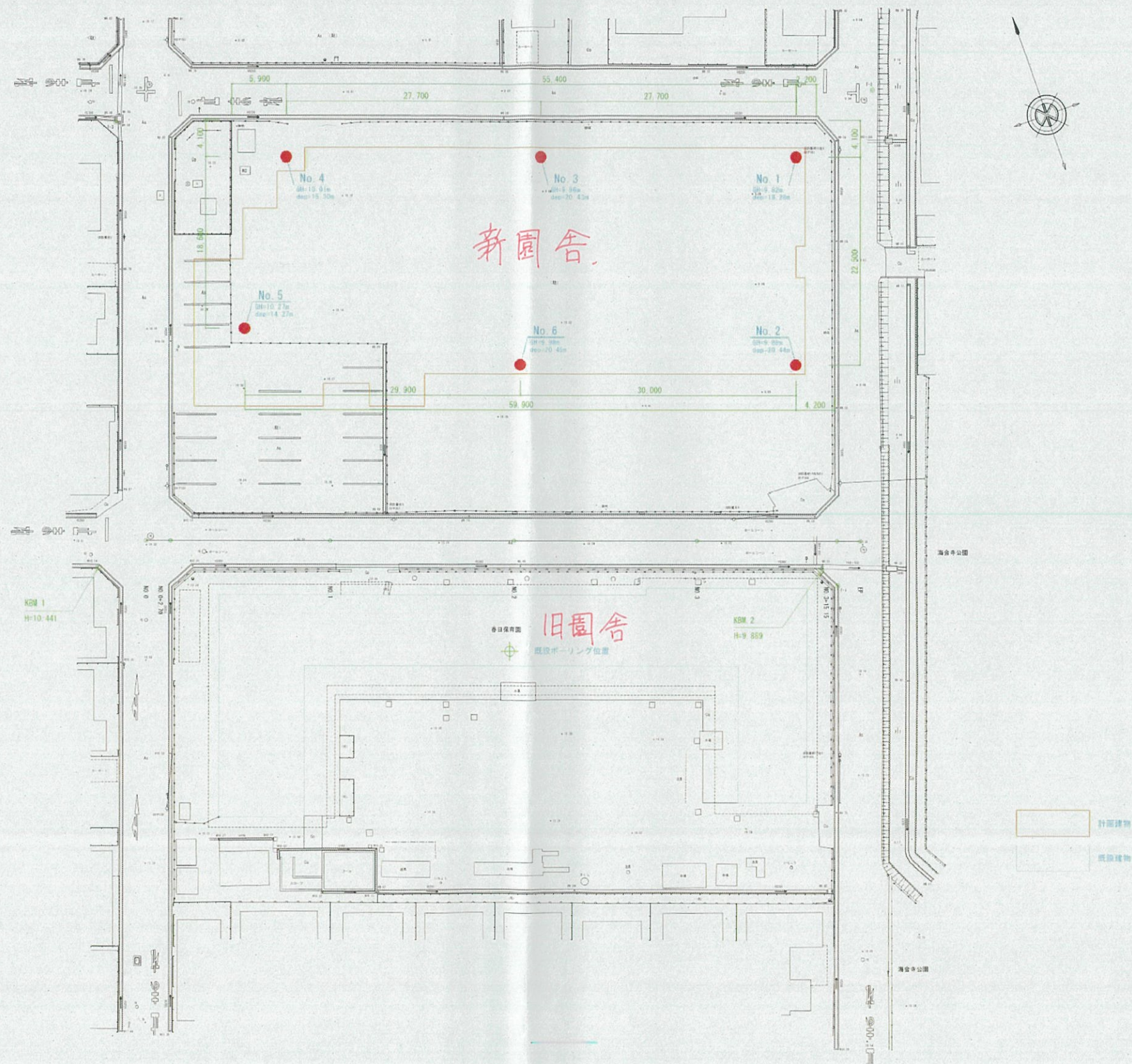
配置図 A1:S= 1/250
A3:S= 1/500



配置図 A1:S= 1/250
A3:S= 1/500

凡例(参考数量)			
仮園い	形成鋼板 H=3.0m	450m	養生鉄板 t=22
シートゲート	W6.0m×H4.5m	4ヶ所	交通誘導員
			500㎡
			1,386人


松阪市立春日保育園園舎改築工事(建築)		設計図	仮設計図	A1 1/250
株式会社 アスカ 総合設計		管理建築士 設計者	一般建築士 第 242755 号 矢野 孝義	A3 1/500
三重県松阪市伊勢町500-4 一般建築士事務所 三重県知事登録 第1-1287号		設計者	一般建築士 第 90981 号 谷川 精一	(2018)H30年03月 2017a031-0711kk A - 76



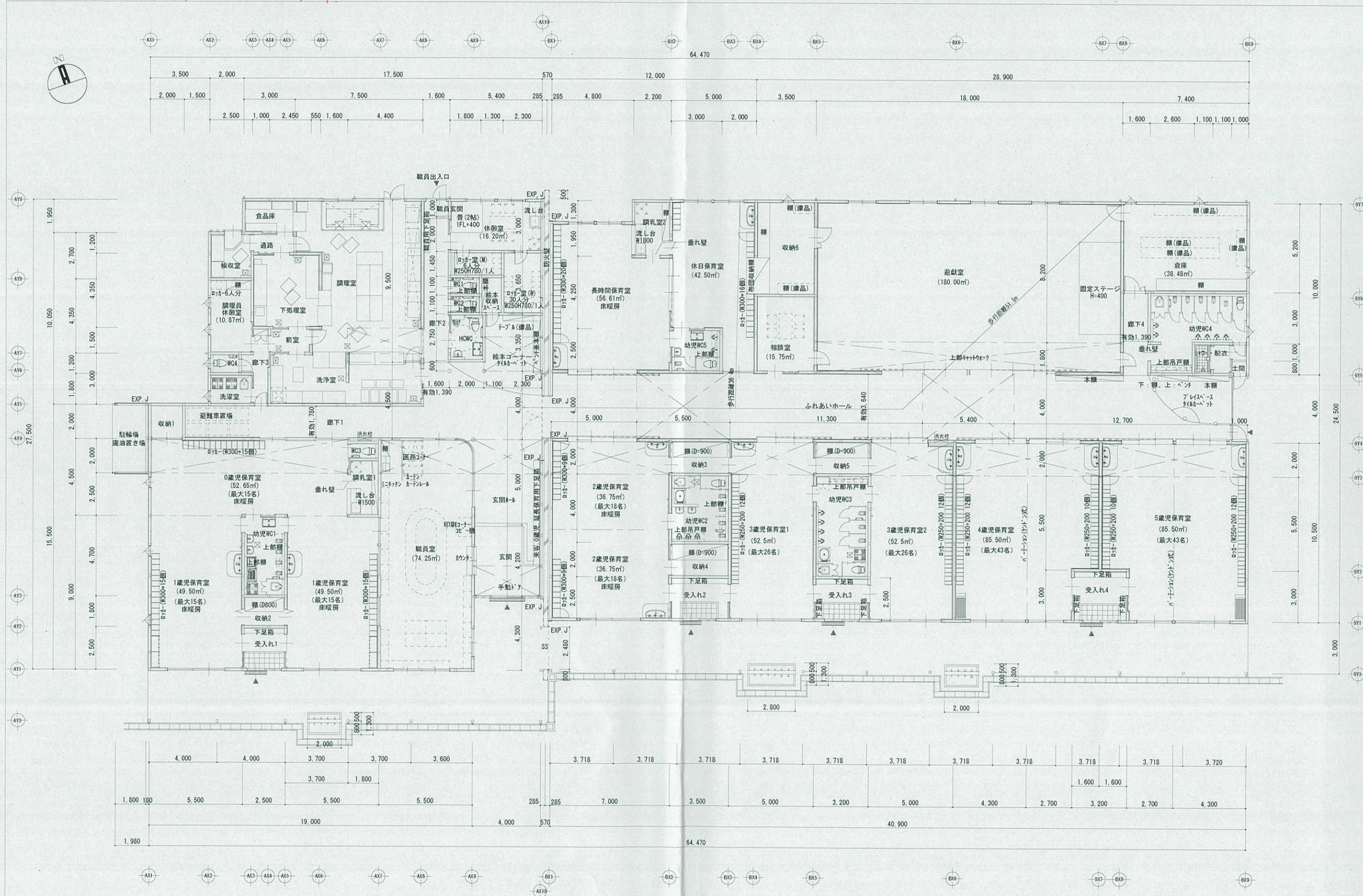
ボーリング位置図
A1:S= 1/200
A3:S= 1/400

松阪市立春日保育園園舎改築工事（建築）		設計図	ボーリング位置図	A1	non
株式会社 アスカ 総合設計		管理建築士 設計者		A3	non
三重県松阪市伊勢町590-4 一級建築士事務所 三重県知事登録 第1-1281号		一級建築士 第242755号 矢野 孝義		(2018)H30年03月	
		設計者	一級建築士 第90981号 谷川 精一	2017a031-0425kk	
				S - 09	



松阪市立春日保育園園舎改築工事（建築）		設計図	配置図	A1 1/200 A3 1/400
株式会社 アスカ 総合設計			管理建築士 設計者 一般建築士 第242755号 矢野 孝義	(2018)H30年03月 A1-0731-O7171K
三重県松阪市伊勢町550-4 一般建築士事務所 三重県知事登録第1-128号		設計者 一般建築士 第80081号 谷川 雄一	A - 05	

春日保育園新園舎平面図



1階平面図
A1: 1/100
A3: 1/200

松阪市立春日保育園園舎改築工事 (建築) 株式会社 アスカ 総合設計 三重県松阪市伊勢町550-4		設計者 一級建築士 第242755号 矢野 孝雄 設計者 一級建築士 第90861号 谷川 雅一	設計図 1階平面図 A1: 1/100 A3: 1/200 2018年03月 2017年03月-2630xx A - 14
--	--	---	---

※垂れ壁 (調乳室1, 2, 幼児WC4) : 天井面より50cm以上下方に突出したものとす

(平成 年度)

平面図	縮尺	$\frac{1}{500}$	m	学校名	機殿 学校 幼稚園	調査番号	町	市	県	整理番号	59
						24	20	46	65	7	

