

松阪市市民活動センター



みえ イーパーツ リユースPC寄贈プログラム2018

[通常ページへ戻る](#)

掲載日：2018年10月30日更新

[ツイート](#)

[いいね！0](#)

[シェア](#)

[LINEで送る](#)

みえ イーパーツ リユースPC寄贈プログラム

～今年度の〈みえ イーパーツ リユースPC寄贈プログラム〉は終了しました～

たくさんのご参加ありがとうございました。

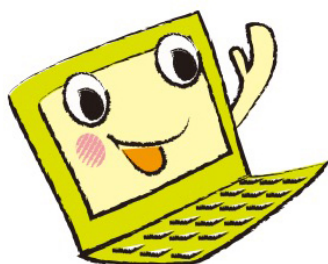


3月2日(土)アスト津で開催された、寄贈式と交流会の様子

ハイスペックなリユースPCを手数料のみで寄贈します！

〈みえ イーパーツ リユースPC寄贈プログラム〉

そろそろ団体専用のパソコンがほしいなあ…というNPOに朗報！



再生（リユース）PC寄贈します！

今回で15回目を迎える三重のリユースPC寄贈プログラムは、ハイスペックなノートタイプPC 2種類と、22型液晶モニターを手数料のみで寄贈します。ノートPCに外付けモニターをつなげると作業効率もアップ！パソコンの新規購入、買い替えをご検討中のNPOは要チェックですよ～

公募期間

2018年11月1日（木曜日）～ 2019年1月12日（土曜日）

寄贈式 + 交流イベント

日時：2019年3月2日（土曜日）13時00分～

会場：アスト津 3F 交流スペース（津市羽所町700 津駅前）

寄贈対象

- ・三重県を活動拠点にして地域貢献活動を行う市民活動団体で、財政面などの諸事情で情報化が思うように進まない団体。
- ・「寄贈式 及び 交流イベント」に参加可能な団体。

寄贈PC・モニタ：主要スペック

・ノートPC：2種／寄贈手数料【 7,980円 】

【A】ThinkPad T430

モニター：14.0HD

CPU：Core i 5（2.6GHz）

メモリ：4GB／HDD：250GB

無線LANあり／DVDドライブなし

【B】dynabook R731

モニター：13.3HD

CPU：Core i 5（2.5GHz）

メモリ：4GB／HDD：250GB

無線LANあり／DVDドライブあり

【OS・アプリケーション】

Windows10／ウイルスバスタークラウド：1年分

Office 2010 Home & Business（Word、Excel、Powerpoint など）

・液晶モニター／寄贈手数料【 3,380円 】

三菱：RDT222WLM／22型（解像度：1920×1080 dpi）

申請方法

WEBから申請

【[第15回 みえ イーパーツ リユースPC寄贈プログラム](#)】

認定NPO法人イーパーツHP内にある上記リンクページにアクセスし、募集要項を確認の上、最下部からエントリーページに進んで必要事項を入力してご応募ください。

※収支等の情報はメール添付にてお送りいたします。



書類で申請

みえ イーパーツ リユースPC 寄贈プログラム申請書に必要事項をご記入、押印の上、チラシ裏面のNPO支援組織までご持参いただくか、郵送してください。※1月12日の消印有効

募集要項・申請書・チラシ等のダウンロードは下記から

- ・[2018年度 みえ イーパーツ リユースPC寄贈プログラム 応募要項 \[PDFファイル/124KB\]](#)
- ・[2018年度 みえ イーパーツ リユースPC寄贈プログラム 申請書 \[Wordファイル/42KB\]](#)
- ・[2018年度 みえ イーパーツ リユースPC寄贈プログラム ちらし \[PDFファイル/1.86MB\]](#)

寄贈予定台数

三重県全域でPC合計40台・液晶モニター合計3台（予定）

選考方法

申請書類をもとに、当プログラム選考委員により厳正な選考を行います。
選考結果につきましては2019年1月31日までにご連絡させていただきます。

主催

みえ イーパーツリユースPC 寄贈プログラム実行委員会
【お問い合わせ】
reuse-mie@sub.eparts-jp.org

構成団体

認定NPO法人イーパーツ
認定NPO法人みえきた市民活動センター
四日市市なやプラザ
NPO法人なばりNPOセンター
伊賀市市民活動支援センター
津市市民活動センター
松阪市市民活動センター
めいわ市民活動サポートセンター
いせ市民活動センター
東紀州コミュニティデザイン
みえ市民活動ボランティアセンター

リユースPC寄贈プログラムとは…

企業から、使わなくなったパソコンを提供してもらい、初期化、再インストールを施したリユース（再生）パソコンを、非営利組織・ボランティア団体・高齢者グループなどの市民活動団体やNPOに無償で寄贈し、その情報化を支援するプログラムです。「みえ イーパーツリユースPC 寄贈プログラム実行委員会」が主催しており、三重県全域を対象とした取り組みです。

さいくろん

三重県の取り組みは全国各地で実施されているリユースPC寄贈プログラムの中でも“先駆的な事業”として「さいくろん」が適用されました。「さいくろん」により、継続的にリユースPC寄贈プログラムを実施することができます。

このページに関するお問い合わせ先

市民活動センター

〒515-0084 松阪市日野町788 カリヨンプラザ3階
代表 Tel : 0598-26-0108 Fax : 0598-25-3803

[メールでのお問い合わせはこちら](#)
