

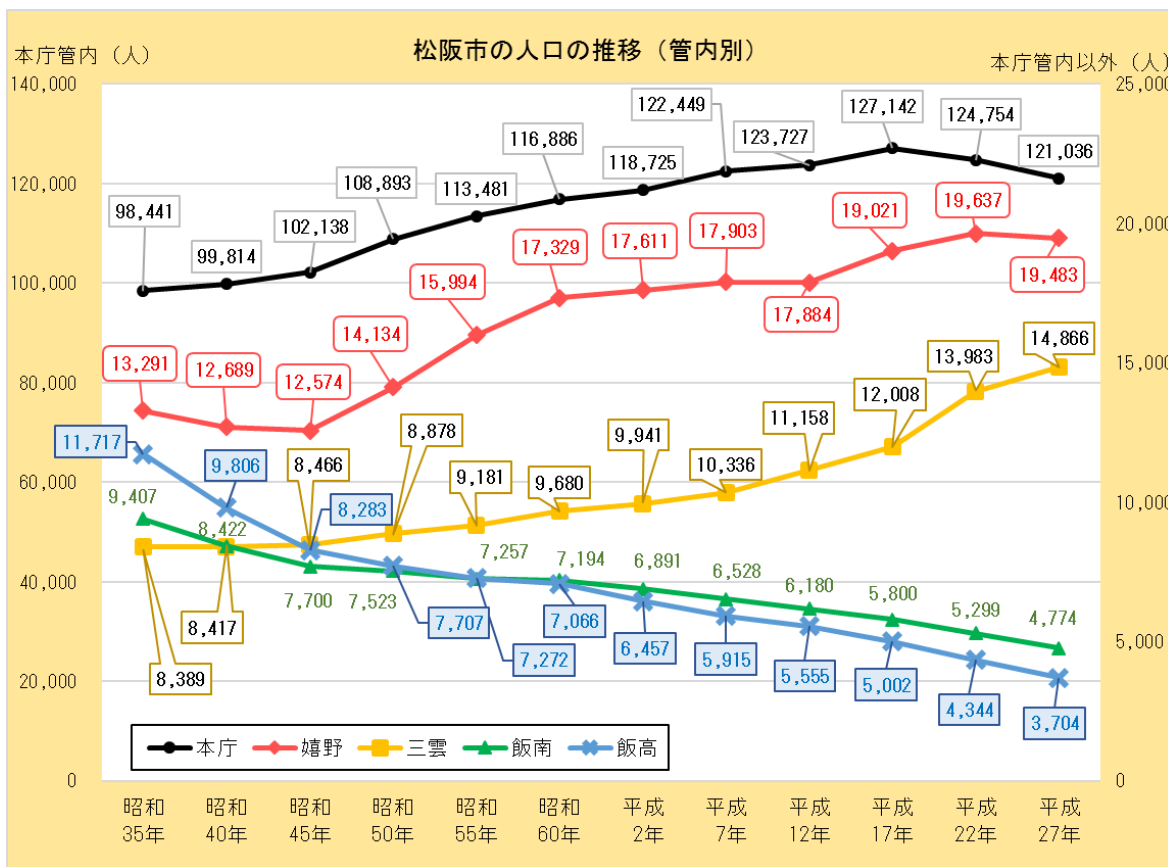
データでみる「まつさか」

第 4 号

年齢別、管内別人口（平成 27 年国勢調査から）

■松阪市管内別人口の推移■

管内別の人口の推移をみると、本庁管内は平成 22 年から**減少**に転じています。
 嬉野管内では、平成 22 年にピークを迎え、27 年から**減少**に転じています。
 三雲管内では、昭和 35 年から減少に転ずることなく**増加**しています。
 飯南・飯高管内では毎年**大幅に減少**しています。

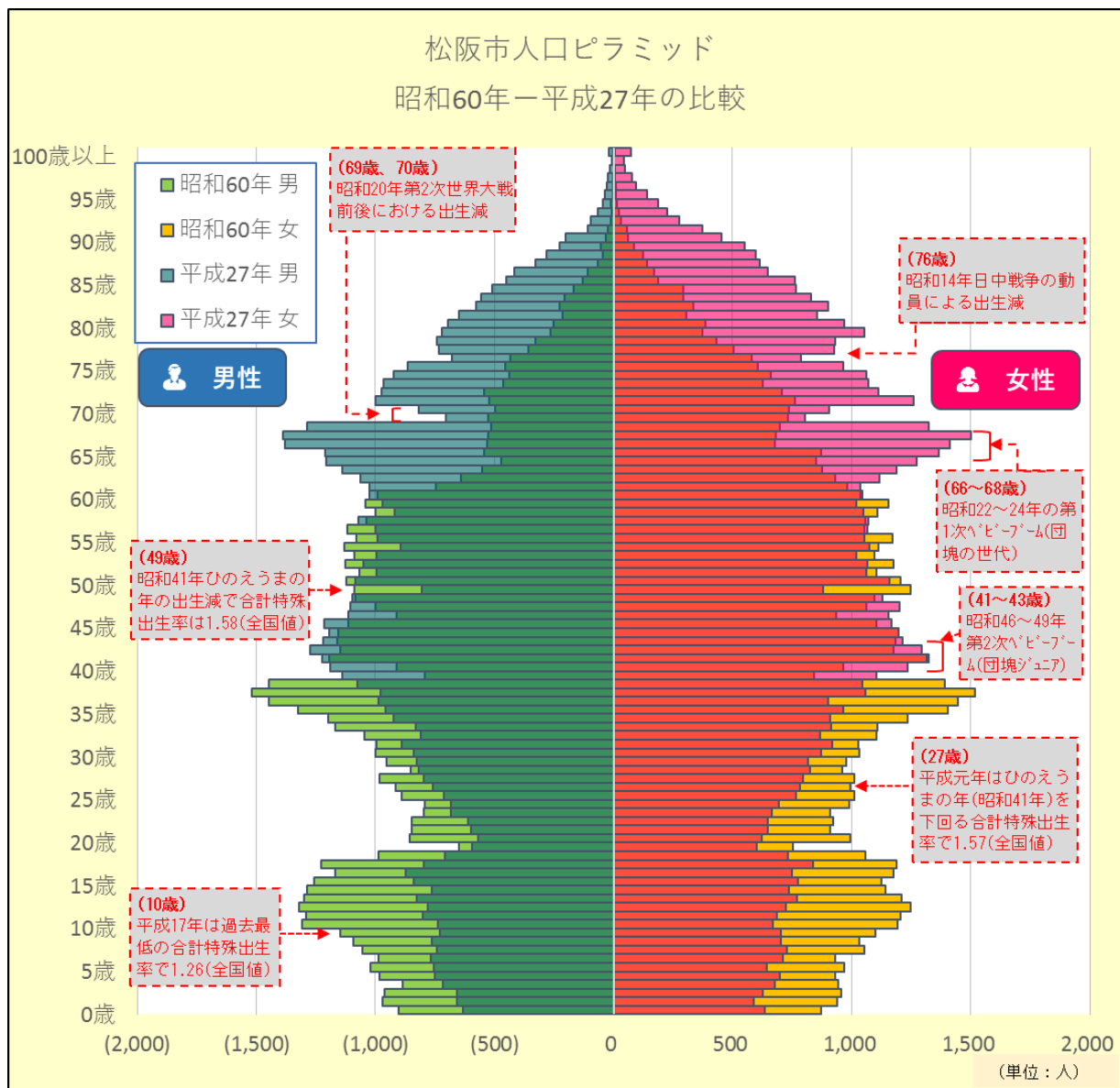


(単位：人、世帯)

年次	本庁		嬉野		三雲		飯南		飯高	
	人口	世帯数	人口	世帯数	人口	世帯数	人口	世帯数	人口	世帯数
昭和 35 年	98,441	22,306	13,291	2,865	8,389	1,694	9,407	2,077	11,717	2,516
昭和 40 年	99,814	24,186	12,689	2,949	8,417	1,832	8,422	1,994	9,806	2,350
昭和 45 年	102,138	26,483	12,574	3,040	8,466	1,932	7,700	1,935	8,283	2,180
昭和 50 年	108,893	30,004	14,134	3,642	8,878	2,140	7,523	1,923	7,707	2,149
昭和 55 年	113,481	32,775	15,994	4,234	9,181	2,323	7,257	1,908	7,272	2,106
昭和 60 年	116,886	34,628	17,329	4,656	9,680	2,520	7,194	1,901	7,066	2,121
平成 2 年	118,725	36,846	17,611	4,946	9,941	2,662	6,891	1,878	6,457	1,941
平成 7 年	122,449	40,400	17,903	5,349	10,336	2,947	6,528	1,832	5,915	1,885
平成 12 年	123,727	43,256	17,884	5,768	11,158	3,370	6,180	1,841	5,555	1,852
平成 17 年	127,142	47,265	19,021	6,749	12,008	3,969	5,800	1,823	5,002	1,810
平成 22 年	124,754	47,750	19,637	7,351	13,983	5,059	5,299	1,764	4,344	1,687
平成 27 年	121,036	47,837	19,483	7,459	14,866	5,437	4,774	1,693	3,704	1,522

①松阪市の年齢別人口（人口ピラミッド）

・昭和60年（30年前）ー平成27年との人口比較（1歳階級）



昭和60年と比べ増加数が多い年齢

順位	男		女	
	年齢	増加数	年齢	増加数
1	67歳	861人	67歳	821人
2	66歳	851人	66歳	734人
3	68歳	774人	79歳	680人
4	64歳	738人	68歳	627人
5	65歳	666人	80歳	581人
6	63歳	585人	85歳	575人
7	73歳	502人	82歳	565人
8	74歳	486人	81歳	551人
9	71歳	480人	83歳	535人
10	79歳	456人	78歳	499人

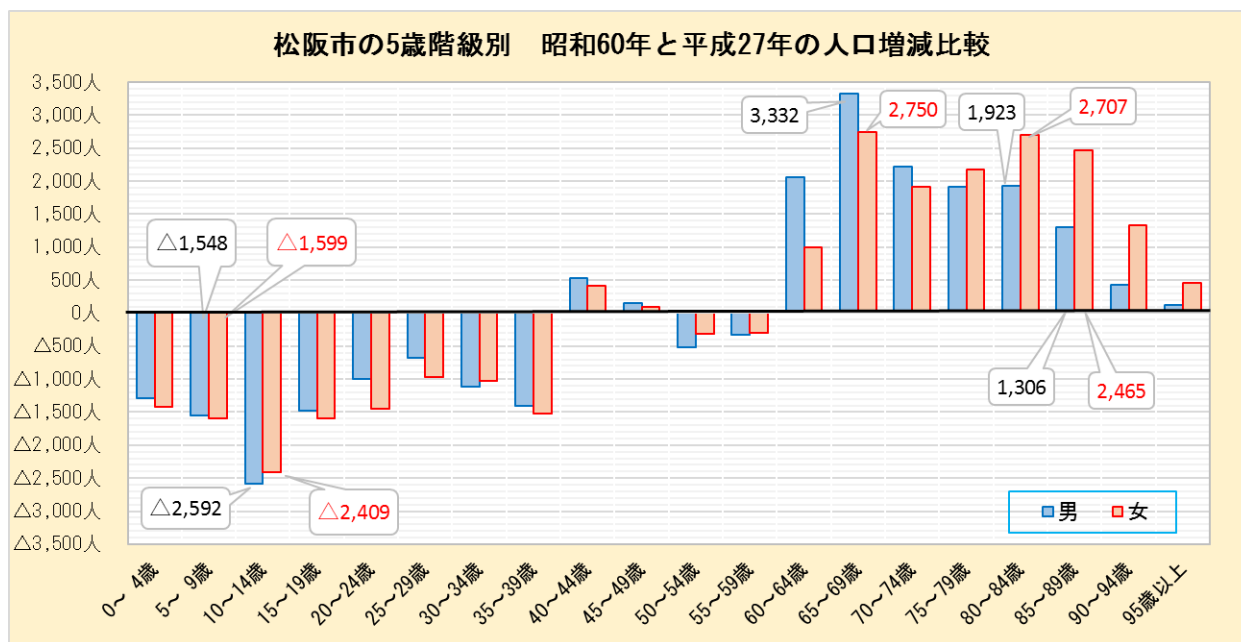
昭和60年と比べ減少数が多い年齢

順位	男		女	
	年齢	減少数	年齢	減少数
1	10歳	569人	36歳	545人
2	37歳	542人	12歳	523人
3	12歳	539人	10歳	523人
4	14歳	523人	11歳	518人
5	11歳	490人	37歳	463人
6	13歳	471人	13歳	438人
7	36歳	461人	35歳	437人
8	17歳	432人	16歳	424人
9	15歳	420人	14歳	407人
10	9歳	418人	9歳	395人

・人口増減数から見る昭和60年（30年前）との人口比較（5歳階級）

松阪市の5歳階級における人口を昭和60年（30年前）と比較すると、「39歳以下」及び「50歳～59歳」で減少し、「60歳以上」及び「40歳から49歳」で増加しています。

この30年間で、人口が最も減少したのは「10歳～14歳」で、男性が2,592人、女性が2,409人減少しています。対して最も増加したのは「65歳～69歳」で、男性が3,332人、女性が2,750人増加しています。



(単位：人)

5歳階級	昭和60年			平成27年			平成27年増減数	
	総数	男	女	総数	男	女	男	女
0～4歳	9,347	4,700	4,647	6,643	3,413	3,230	△1,287	△1,417
5～9歳	10,388	5,300	5,088	7,241	3,752	3,489	△1,548	△1,599
10～14歳	12,507	6,505	6,002	7,506	3,913	3,593	△2,592	△2,409
15～19歳	10,592	5,292	5,300	7,514	3,810	3,704	△1,482	△1,596
20～24歳	8,871	4,143	4,728	6,425	3,145	3,280	△998	△1,448
25～29歳	9,542	4,589	4,953	7,896	3,908	3,988	△681	△965
30～34歳	10,914	5,405	5,509	8,770	4,290	4,480	△1,115	△1,029
35～39歳	13,138	6,535	6,603	10,210	5,135	5,075	△1,400	△1,528
40～44歳	11,413	5,567	5,846	12,352	6,097	6,255	530	409
45～49歳	10,629	5,191	5,438	10,870	5,337	5,533	146	95
50～54歳	11,226	5,535	5,691	10,401	5,019	5,382	△516	△309
55～59歳	10,830	5,278	5,552	10,209	4,953	5,256	△325	△296
60～64歳	8,074	3,403	4,671	11,118	5,456	5,662	2,053	991
65～69歳	6,300	2,641	3,659	12,382	5,973	6,409	3,332	2,750
70～74歳	5,950	2,459	3,491	10,089	4,678	5,411	2,219	1,920
75～79歳	4,333	1,834	2,499	8,411	3,743	4,668	1,909	2,169
80～84歳	2,682	1,067	1,615	7,312	2,990	4,322	1,923	2,707
85～89歳	1,107	399	708	4,878	1,705	3,173	1,306	2,465
90～94歳	272	88	184	2,031	516	1,515	428	1,331
95歳以上	40	10	30	610	126	484	116	454

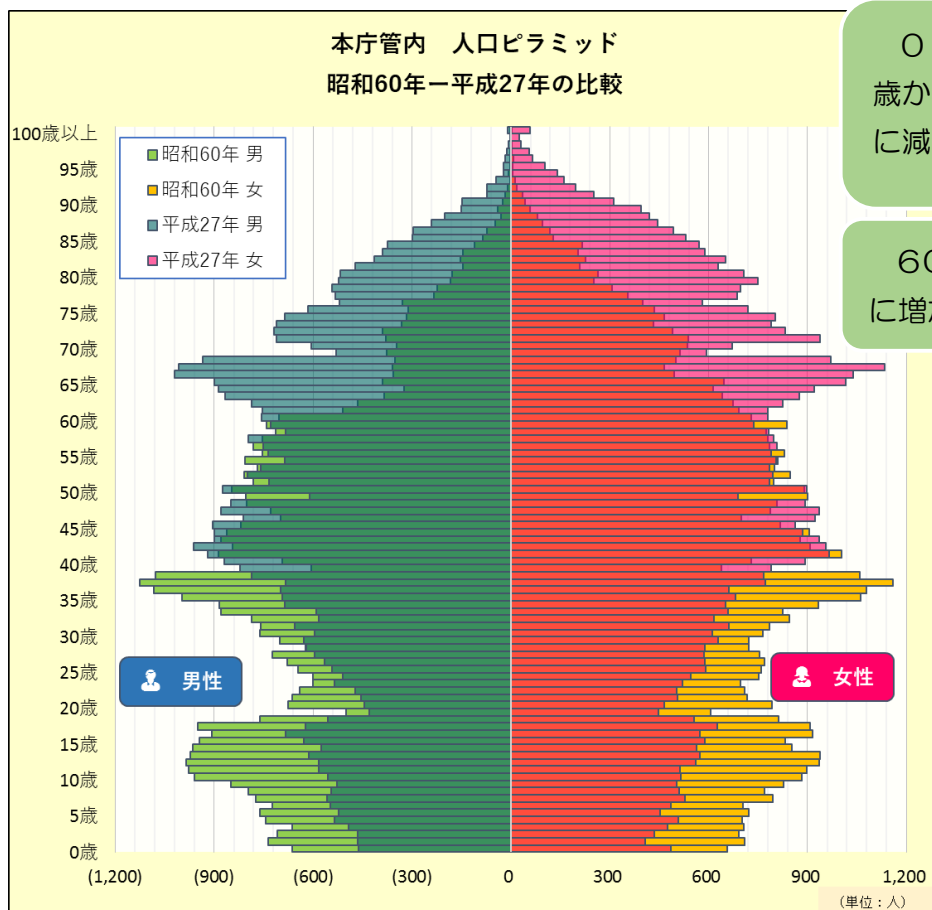
②松阪市管内別の人口と世帯数

【本庁管内】人口は 121,036 人で平成 22 年調査より 3,718 人減少！

(増減率△1.9%→△3.0%へ)

年次	人口 (人)			人口 増減率	世帯数 (世帯)
	総数	男	女		
昭和 35 年	98,441	46,419	52,022	△1.7%	22,306
昭和 40 年	99,814	47,052	52,762	1.4%	24,186
昭和 45 年	102,138	47,916	54,222	2.3%	26,483
昭和 50 年	108,893	51,637	57,256	6.6%	30,004
昭和 55 年	113,481	54,035	59,446	4.2%	32,775
昭和 60 年	116,886	55,939	60,947	3.0%	34,628
平成 2 年	118,725	56,877	61,848	1.6%	36,846
平成 7 年	122,449	59,000	63,449	3.1%	40,400
平成 12 年	123,727	59,606	64,121	1.0%	43,256
平成 17 年	127,142	61,282	65,860	2.8%	47,265
平成 22 年	124,754	60,169	64,585	△1.9%	47,750
平成 27 年	121,036	57,967	63,069	△3.0%	47,837

人口ピラミッドで 30 年前と比べてみると・・・



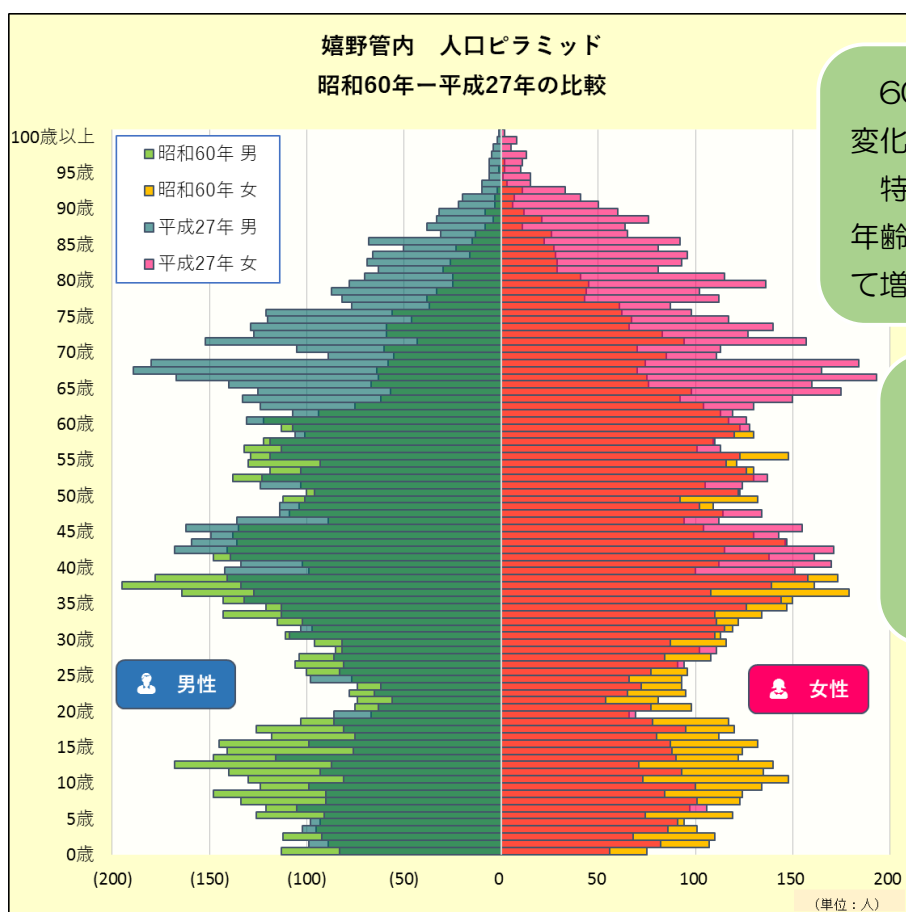
0 歳から 19 歳及び 30 歳から 39 歳の人口が大幅に減少しています。

60 歳以上の人口は、大幅に増加しました。

【嬉野管内】人口は 19,483 人で平成 22 年調査より 154 人減少！
 (増減率 3.2%→△0.8%へ)

年次	人口 (人)			人口 増減率	世帯数 (世帯)
	総数	男	女		
昭和 35 年	13,291	6,610	6,681	△3.9%	2,865
昭和 40 年	12,689	6,182	6,507	△4.5%	2,949
昭和 45 年	12,574	6,041	6,533	△0.9%	3,040
昭和 50 年	14,134	6,867	7,267	12.4%	3,642
昭和 55 年	15,994	7,781	8,213	13.2%	4,234
昭和 60 年	17,329	8,427	8,902	8.3%	4,656
平成 2 年	17,611	8,466	9,145	1.6%	4,946
平成 7 年	17,903	8,629	9,274	1.7%	5,349
平成 12 年	17,884	8,587	9,297	△0.1%	5,768
平成 17 年	19,021	9,106	9,915	6.4%	6,749
平成 22 年	19,637	9,426	10,211	3.2%	7,351
平成 27 年	19,483	9,399	10,084	△0.8%	7,459

人口ピラミッドで 30 年前と比べてみると・・・



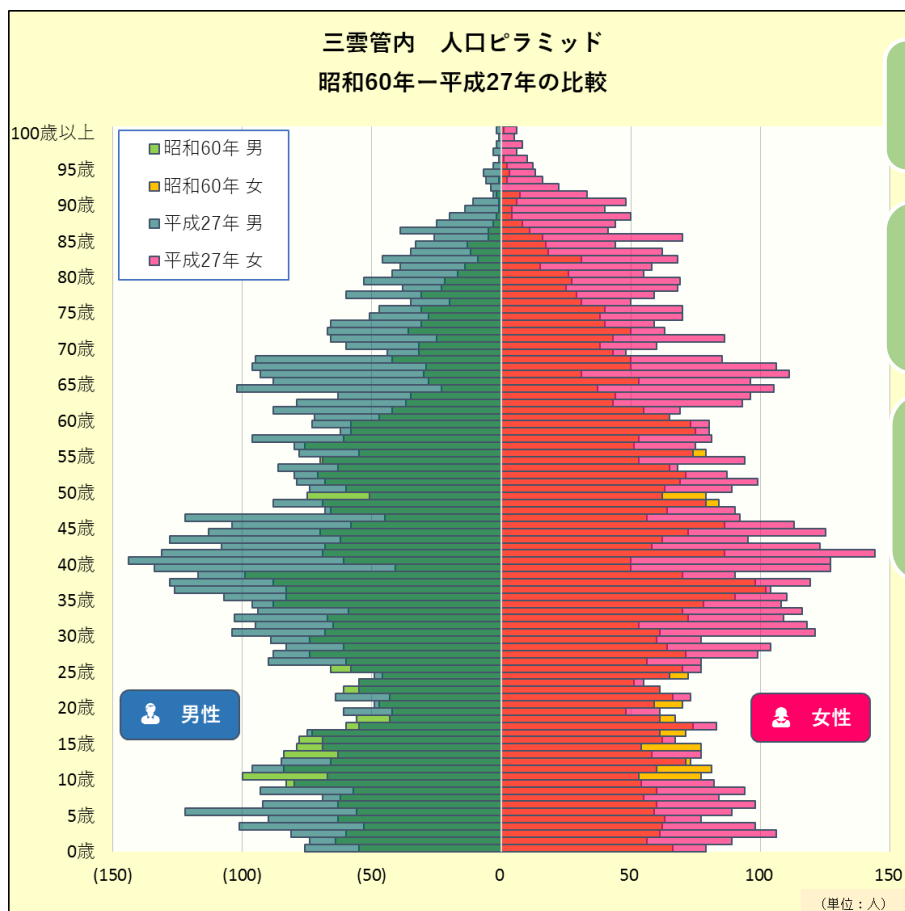
60 歳以下の人口はあまり変化がありません。
特に 20 歳から 50 歳の各年齢の人口が、他管内と比べて増減の変化がありません。

60 歳以上の人口が大幅に増加しました。
特に 66 歳から 68 歳で大幅に増加しています。

【三雲管内】人口は 14,866 人で平成 22 年調査より 883 人増加！
 (増減率 16.4%→6.3%へ)

年次	人口 (人)			人口 増減率	世帯数 (世帯)
	総数	男	女		
昭和 35 年	8,389	4,132	4,257	△5.6%	1,694
昭和 40 年	8,417	4,109	4,308	0.3%	1,832
昭和 45 年	8,466	4,096	4,370	0.6%	1,932
昭和 50 年	8,878	4,316	4,562	4.9%	2,140
昭和 55 年	9,181	4,425	4,756	3.4%	2,323
昭和 60 年	9,680	4,658	5,022	5.4%	2,520
平成 2 年	9,941	4,789	5,152	2.7%	2,662
平成 7 年	10,336	4,935	5,401	4.0%	2,947
平成 12 年	11,158	5,329	5,829	8.0%	3,370
平成 17 年	12,008	5,811	6,197	7.6%	3,969
平成 22 年	13,983	6,783	7,200	16.4%	5,059
平成 27 年	14,866	7,118	7,748	6.3%	5,437

人口ピラミッドで 30 年前と比べてみると・・・



ほぼ、すべての年齢で人口が増加しています。

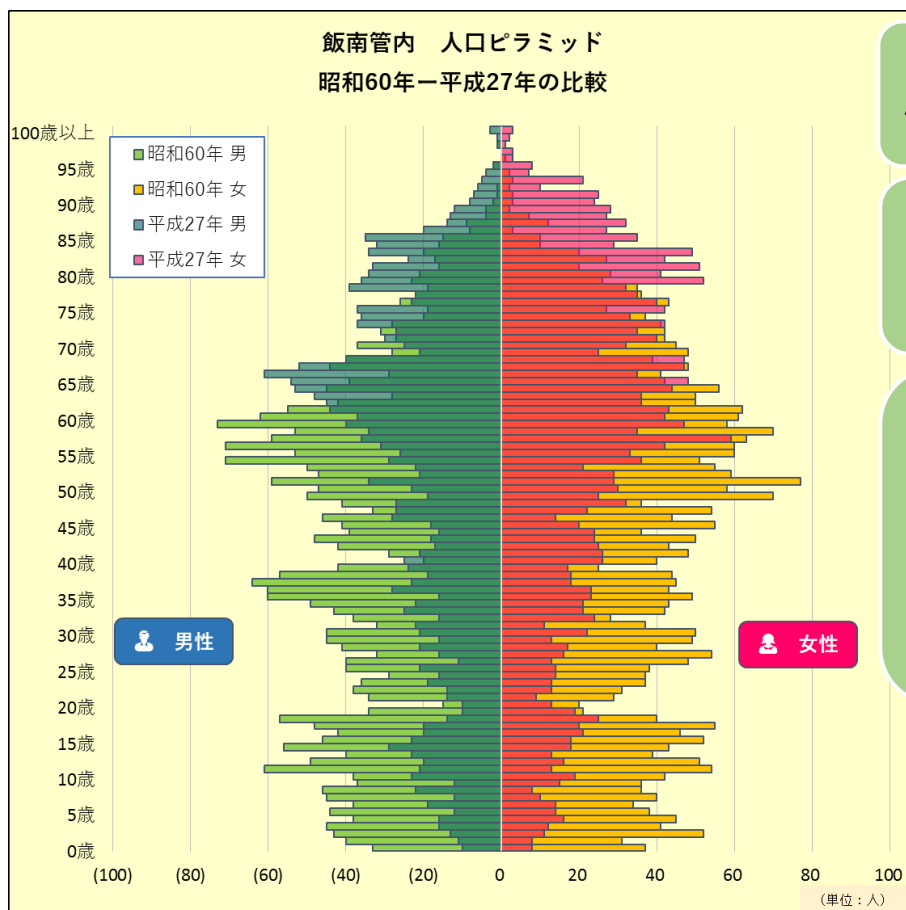
特に 35 歳から 46 歳の各年齢の人口が、約 2 倍に増加しています。

管内で唯一、0 歳～10 歳の各年齢の人口が増加しています。

【飯南管内】人口は 4,774 人で平成 22 年調査より 525 人減少！
 (増減率△8.6%→△9.9%へ)

年次	人口 (人)			人口 増減率	世帯数 (世帯)
	総数	男	女		
昭和 35 年	9,407	4,685	4,722	△8.4%	2,077
昭和 40 年	8,422	4,126	4,296	△10.5%	1,994
昭和 45 年	7,700	3,713	3,987	△8.6%	1,935
昭和 50 年	7,523	3,612	3,911	△2.3%	1,923
昭和 55 年	7,257	3,509	3,748	△3.5%	1,908
昭和 60 年	7,194	3,461	3,733	△0.9%	1,901
平成 2 年	6,891	3,280	3,611	△4.2%	1,878
平成 7 年	6,528	3,106	3,422	△5.3%	1,832
平成 12 年	6,180	2,904	3,276	△5.3%	1,841
平成 17 年	5,800	2,747	3,053	△6.1%	1,823
平成 22 年	5,299	2,524	2,775	△8.6%	1,764
平成 27 年	4,774	2,289	2,485	△9.9%	1,693

人口ピラミッドで 30 年前と比べてみると・・・



人口が約 3 分の 2 に減少しています。

0 歳から 60 歳の各年齢の人口が、大幅に減少しています。

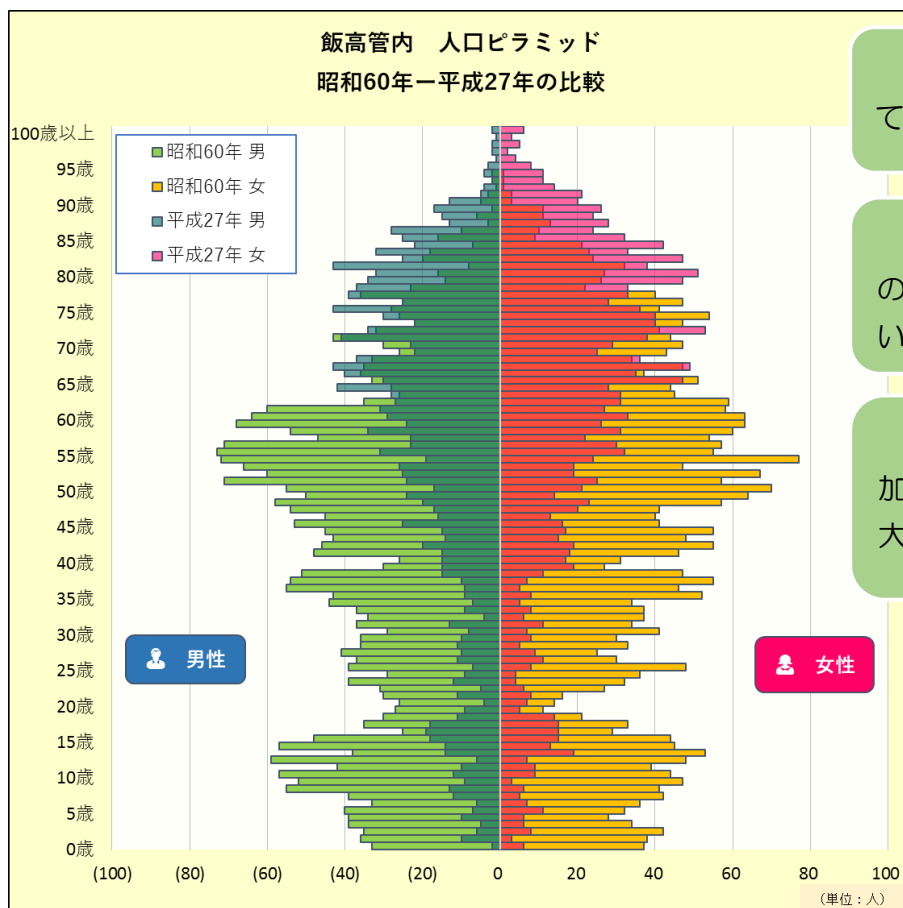
80 歳以上の人口が、増加しています。特に女性が大幅に増加しています。
 男性では、60 歳代も増加しています。

【飯高管内】人口は 3,704 人で平成 22 年調査より 640 人減少！

(増減率△13.2%→△14.7%へ)

年次	人口 (人)			人口 増減率	世帯数 (世帯)
	総数	男	女		
昭和 35 年	11,717	5,970	5,747	△4.5%	2,516
昭和 40 年	9,806	4,859	4,947	△16.3%	2,350
昭和 45 年	8,283	4,001	4,282	△15.5%	2,180
昭和 50 年	7,707	3,747	3,960	△7.0%	2,149
昭和 55 年	7,272	3,494	3,778	△5.6%	2,106
昭和 60 年	7,066	3,456	3,610	△2.8%	2,121
平成 2 年	6,457	3,115	3,342	△8.6%	1,941
平成 7 年	5,915	2,839	3,076	△8.4%	1,885
平成 12 年	5,555	2,659	2,896	△6.1%	1,852
平成 17 年	5,002	2,374	2,628	△10.0%	1,810
平成 22 年	4,344	2,058	2,286	△13.2%	1,687
平成 27 年	3,704	1,775	1,929	△14.7%	1,522

人口ピラミッドで 30 年前と比べてみると・・・



人口が約半分に減少しています。

0歳から60歳の各年齢の人口が、大幅に減少しています。

80歳以上の人口が、増加しています。特に女性が大幅に増加しています。