

松阪市土砂災害ハザードマップ

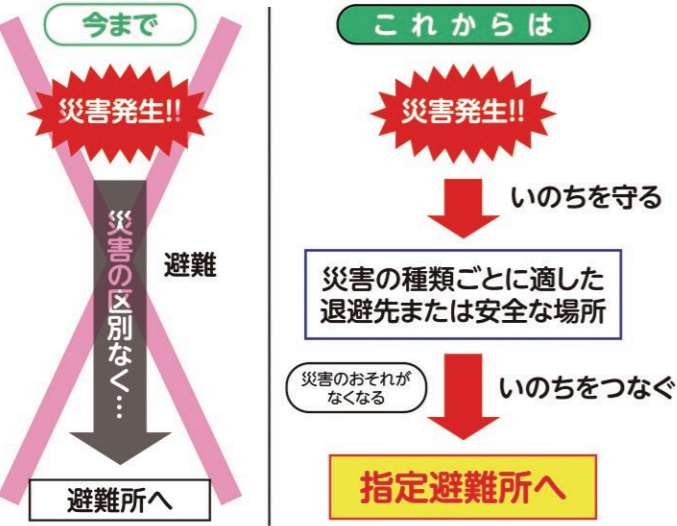
宮前地区 西版

【連絡先】 防災対策課 Tel.0598-53-4313
飯高地域振興局地域振興課 Tel.0598-46-7111

平成30年3月作成

退避先と避難所

まずはいのちを守るための「退避先」へ避難してください。



松阪市ホームページ(松阪市避難所マップ)
<https://www.city.matsusaka.mie.jp/site/bousai/hinanmap.html>



避難先一覧

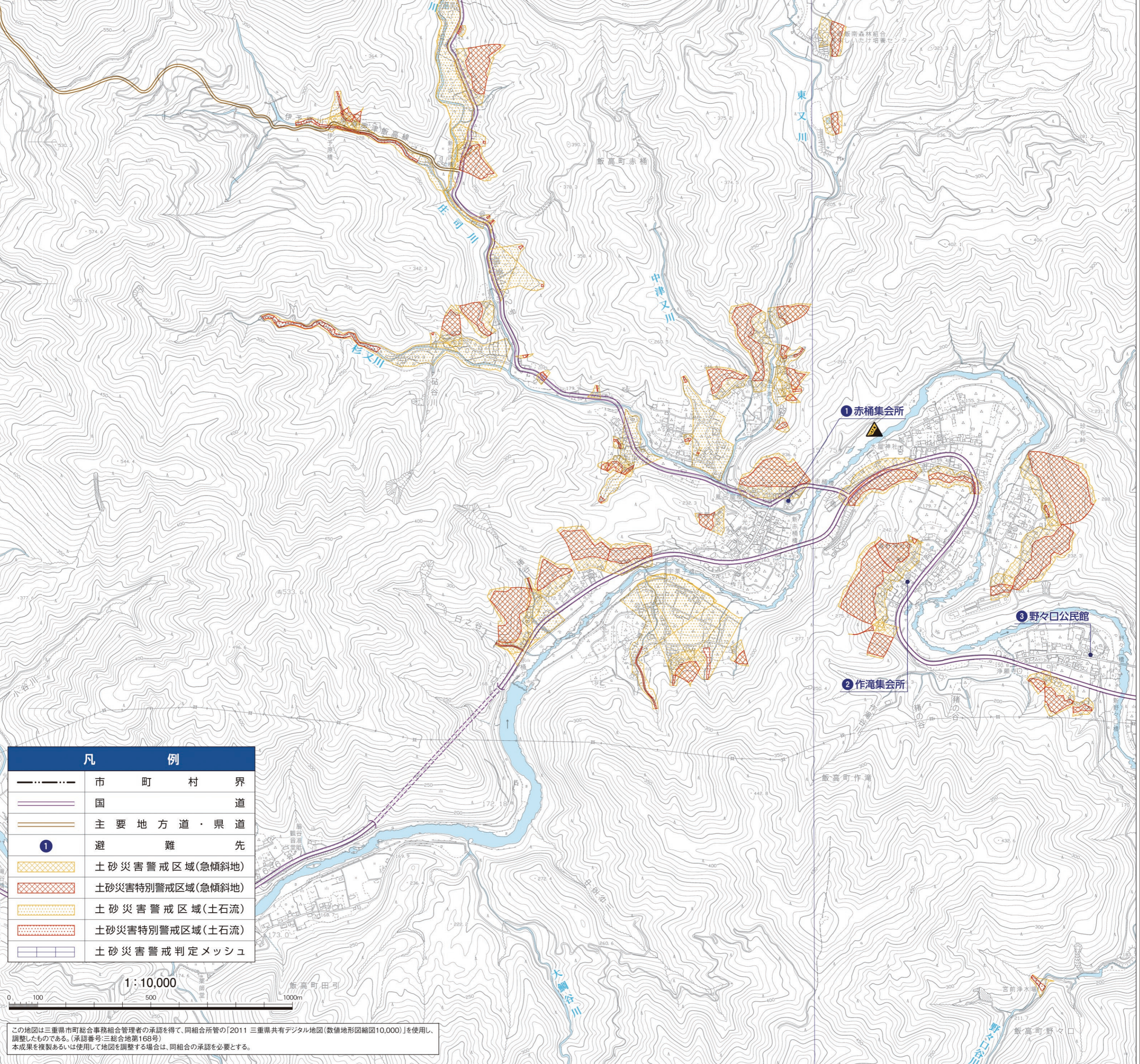
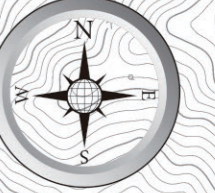
▲ 土石流に警戒が必要な避難先です。 ▲ 崖崩れ等に警戒が必要な避難先です。

番号	避難先名	住所	電話番号	収容人数	市指定避難所	階数
1	赤桶集会所	松阪市飯高町赤桶 1870-1	46-0100	80	○	2
2	作滝集会所	松阪市飯高町作滝 224-1	—	20	○	1
3	野々口公民館	松阪市飯高町野々口 89-3	—	17	○	1
4	飯高中学校(体育館)	松阪市飯高町宮前 927	46-0004	370	○	1
				90	○	2
5	宮前小学校(体育館)	松阪市飯高町宮前 1022	46-0034	160	○	1
				160	○	2
6	老人福祉センター	松阪市飯高町宮前 704-2	46-1315	150	○	2
7	下滝野集会所	松阪市飯高町下滝野 966-1	—	31	○	1

土砂災害の危険がある場合には土砂災害警戒区域外へ退避しましょう。警戒区域内で逃げ遅れた場合や、危険が切迫している場合には堅牢な建築物の2階以上など安全な場所へすみやかに退避してください。
● : ここは土砂災害警戒区域に指定されています。土砂災害のおそれがあります。
■ : ここは土砂災害特別警戒区域に指定されています。土砂災害によって著しい危害が生じるおそれがあります。

「指定避難所とは？」

災害の危険が去った後に中・長期的な避難生活を送るために市が指定している避難所です。



凡 例	
— — — — —	市 町 村 界
— — — — —	国 道
— — — — —	主要 地方道・県道
①	避難 先
■ (orange)	土砂災害警戒区域(急傾斜地)
■ (red)	土砂災害特別警戒区域(急傾斜地)
■ (yellow)	土砂災害警戒区域(土石流)
■ (red)	土砂災害特別警戒区域(土石流)
■ (white)	土砂災害警戒判定メッシュ

1:10,000

この地図は三重県市町総合事務組合管理者の承認を得て、同組合所管の「2011 三重県共有デジタル地図(数値地形図縮図10,000)」を使用し、調整したものである。(承認番号:三総合地第169号)
本成果を複製あるいは使用して地図を調整する場合は、同組合の承認を必要とする。