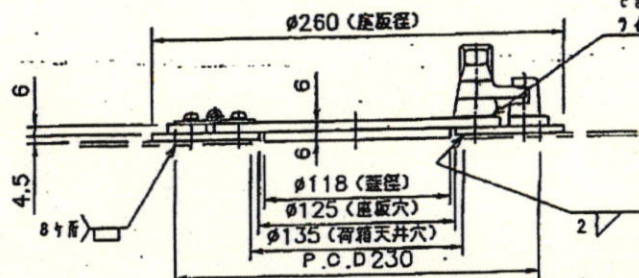


KEY PLAN (S=1/301)

給水口蓋が、ハンマーで叩かないと開く
できないぐらい固く締められるように
ワイターをハンドル下に入れて調整すること

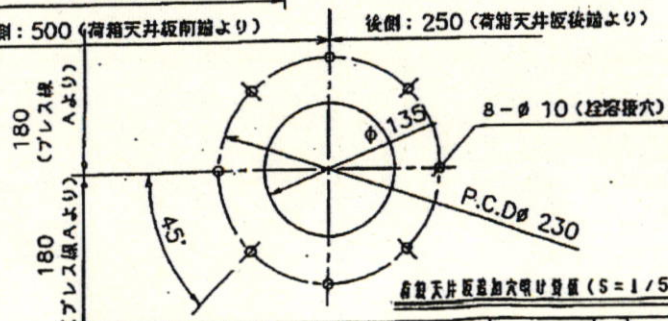
注記

1. 給水用ハッチ部品取付前に、本図中の有箱天井板穴明け要領により
有箱天井板穴明けを施工のこと。
2. 本図寸法にて板金から製作する場合、天井板(有箱)
(VSD06064B219D1)を参照のこと。



前側: 500 (有箱天井板前縁より)

後側: 250 (有箱天井板後縁より)



有箱天井板追加穴明け要領 (S=1/5)

No.	56
TW	16.16 kg

9	十字穴付ネジ	SUS304	8	M5x0.8x12L
8	ワイター		4(4)	SD064B145E
7	S.ワッシャー	SWRH628	24	5
6	十字穴付ネジ	SUS304	24	M5x0.8x10L
5	十字穴付ネジ	SUS304	8	M5x0.8x10L
4	平型部	(SUS304)	4	0.08 ケギン 8-1078-14
3	取付用ハンドル	(SUS304)	4	0.4 ケギン FA-1118-2
2	座板		4	1.62 SD064B098E
1	蓋		4	1.94 SD064B099D

品番	部	品名	材	質	数量	重量	備	要
承	製	日	'06.03.29	製品名	PL249N			
製	尺	底	1/3	図名称	有箱天井消火用ハッチ取付(4個)			
図	製	番		図番	VSD06064C166D1			
設	納入	先		図面ID	VSD0606401660001 2訂			
製	国	A	品	数量	合			

指定のない寸法は寸法公差

寸法の区分	一般公差	面加工	バリ加工
寸法	10.0	10.1	10.05
寸法	10.0	10.2	10.1
寸法	10.0	10.3	10.15
寸法	10.0	10.5	10.2
寸法	10.0	10.6	10.3
寸法	10.0	10.7	10.4

改訂	担当	改訂内容	年月日	検閲
△				E
△				D
△				C
△				B
△				A

原紙