

前立腺肥大



松阪市マスコットキャラクター
「ちやちやも」

作成：医事課

<病気について>

ぜんりつせん ひ だいしょう

前立腺肥大症は前立腺

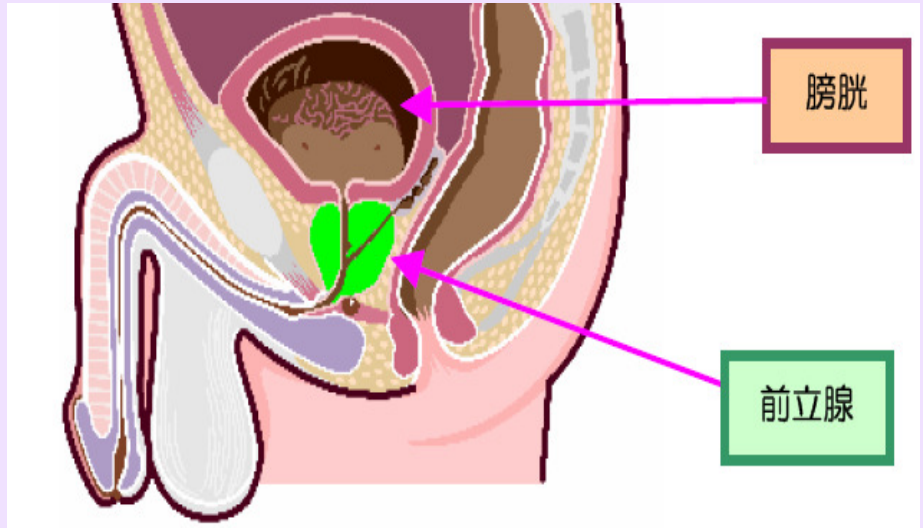
の内側の部分が腫大する

(前立腺腺腫) 病気です。

前立腺が腫大すると尿道が圧迫されて尿道抵抗が高まり、尿の勢いが悪くなります。

60 歳以上の人に多くみ

られる疾患です。



<症状>

- **膀胱刺激期**…夜間の排尿が2回を越える頻尿、尿意を感じると我慢できない尿意切迫感、尿が出始めるまでに時間がかかる、尿線が細く尿が出終わるまでに時間がかかるなどの症状がみられる時期をいいます。
- **残尿発生期**…前立腺腺腫が大きくなり排尿困難の程度が増すと、膀胱に溜まった尿を排出しきれなくなり残ってしまいます。これを残尿と呼びます。残尿があると細菌感染が起こりやすくなったり、膀胱内に結石ができやすくなったりします。出血(血尿)することもあります。
- **完全尿閉期**…さらに前立腺腺腫が大きくなると、膀胱排尿筋の収縮作用では尿の排泄ができなくなってしまいます。膀胱は常に拡張して残尿量が多くなり、尿が絶えず少量ずつもれ出てしまうようになります。

<検査>

前立腺肥大症の検査項目には、
ちょうおんばだんそうしんだん
超音波断層診断、直腸診、血液検
しょうりゅうりょうそくていけんさ
査、尿流量測定検査、尿検査、
ぼうこうないあつけんさ
X線検査、膀胱内圧検査等があります。

50歳以上の排尿障害を訴える方では、まず前立腺癌の除外診断が大切なため、血液中の前立腺腫瘍マーカー（PSA）の値を測定することが重要です。また、肛門から指を入れて、経直腸的に前立腺を触診することもがんの鑑別診断に大切な検査です。



<治療>

TURP…前立腺肥大症の手術で最もよく行なわれるのが TURP といわれる手術方法です。TURPとは経尿道的前立腺切除術といわれるもので、尿道から内視鏡を挿入し、内視鏡で前立腺の患部を観察しながら、内視鏡の先端についている電気メスで腫大した患部を切り落とす方法です。

<入院費～概算～>

経尿道的前立腺手術（TURP）9日間

1割・2割負担の場合 44,400円（上限）

3割負担の場合 170,000円

※食事代金、個室代金は含まれていません。

※高額医療の方は、申請により限度額認定証が交付されますので、詳細は医事課まで御連絡下さい。

<平成28年度当院データ>

- 年間症例数 37件
- 平均入院日数 15.5日

※パンフレットに関するご不明な点等ございましたら、
医事課までお気軽にお尋ね下さい。