

尿路結石



松阪市マスコットキャラクター
「ちゃちゃも」

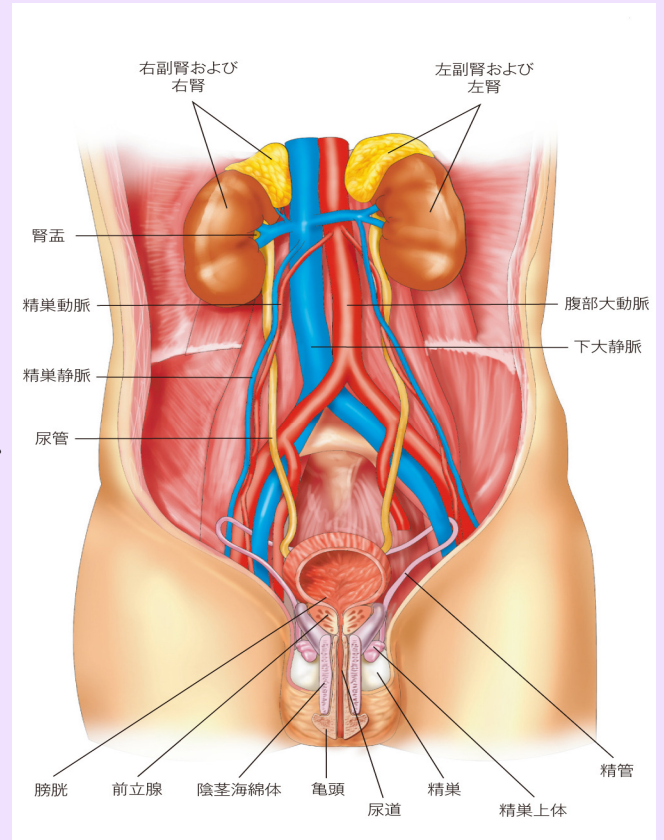
作成：医事課

<病気について>

じんぞう にようかん ぼうこう にようどう
腎臓・尿管・膀胱・尿道にある
けっせき によろけっせき
結石を「**尿路結石**」といいます。

尿路結石は、尿成分から析出される結晶が、腎臓の内部表面に集まり生成されます。

結石が小さい場合は尿路を通過して、自然に体外に排出される場合があります。



<症状>

通常、尿管結石の初期症状は**激痛**を伴います。この痛みは、結石が尿路を通る時の刺激などにより、突然起こります。結石が膀胱に近づくとき頻りに尿意を感じたり、排尿時に激しい痛みを感じる場合があります。

腎結石は無症状の場合も多く、**血尿**などで発見されることがあります。

<検査>

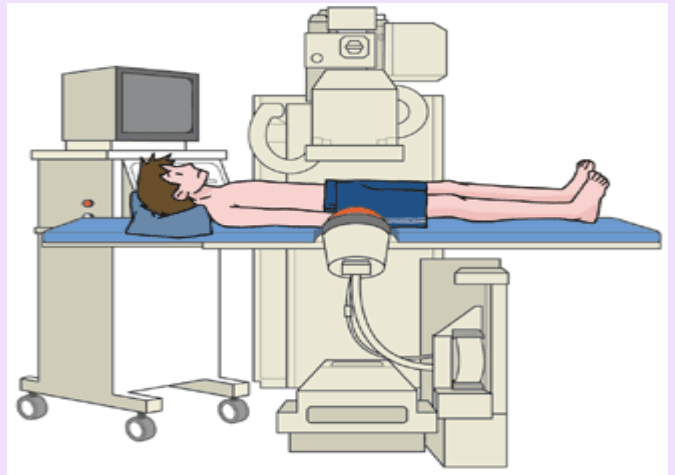
尿路結石の有無・位置・大きさを調べる為に尿検査、腎エコー(超音波)検査、X線検査、逆行性腎盂造影等の検査を行います。

<治療>

たいがいしょうげきはけっせきはさいじゅつ

【体外衝撃波結石破砕術（ESWL）】

音波の一種である衝撃波を体の外から結石に向けて照射し、筋肉や他の臓器を傷つけることなく、結石のみを細かく破砕する治療方法です。砂状に破砕された結石は尿と共に自然に体外に排出されます。



けいにようどうてきにようろけっせきじょきょじゅつ

【経尿道的尿路結石除去術（TUL）】

尿道から内視鏡を膀胱内に入れて、さらに尿管内にまで内視鏡を進めて、尿管の中にはまり込んだ結石あるいは腎臓の中の結石を破砕する手術です。最近では軟性尿管鏡を用いたf-TULも行っています。

<入院費～概算～>

体外衝撃波結石破砕術（ESWL その他の麻酔）（1泊2日）

1割負担の場合	30,000円
2割負担の場合	44,400円（上限）
3割負担の場合	90,000円

経尿道的尿路結石除去術（TUL）（1泊2日）

1割・2割負担の場合	44,000円（上限）
3割負担の場合	144,000円

※食事代金、個室代金は含まれていません。

※高額医療の方は、申請により限度額認定証が交付されますので、詳細は医事課まで御連絡下さい。

<平成28年度当院データ>

- 尿路結石入院年間症例数 136件
- ESWL・TUL 平均入院日数 5.5日

※パンフレットに関するご不明な点等ございましたら、

医事課までお気軽にお尋ね下さい。