

## 応募方法

四つ切り画用紙で応募してください（一人1点、四つ切り以外は審査対象外）。応募の際は、個人票に作品名・場所の名前・この場所を選んだ理由・学校名・学年・名前を記入し、個人票を作品の裏に貼って応募してください。なお、応募作品は返却いたしません。また、入賞作品は、松阪市の景観形成に関する普及啓発のための巡回展示や印刷物、ホームページ、啓発物品等に使用させていただきます。

## 提出期間

平成28年9月1日（木）～9月20日（火）《対象：夏休み期間の作品》

## 審査

主催者が委嘱する審査委員により選考、決定します。

## 表彰式

平成28年12月頃（予定）

## 応募および問い合わせ先

〒515-8515

松阪市殿町 1340 番地 1

松阪市都市整備部 都市計画課 景観推進室（第一分館）

TEL：0598-53-4166 FAX：0598-26-9118

E-mail：tos.div@city.matsusaka.mie.jp

松阪市 景観づくり

検索

←クリックしてね!!

## その他

入選した作品は松阪市HPで公表するとともに、市役所ロビーなどで展示します。

キリトリ

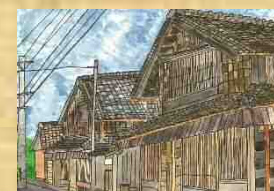
個人票（作品の裏に貼りつけて、学校へ提出してください）

<small>さくひんめい</small> (作品名)			
<small>ばしょ なまえ</small> (場所の名前)			
<small>ばしょ えら りゆう</small> (この場所を選んだ理由)			
<small>がっこうめい</small> (学校名)	<small>がくねん</small> (学年)	<small>ふりがな</small> (氏)	(名)
年生			

# 平成28年度

# まつさか 景観絵画コンクール

平成27年度  
の入賞作品  
です。

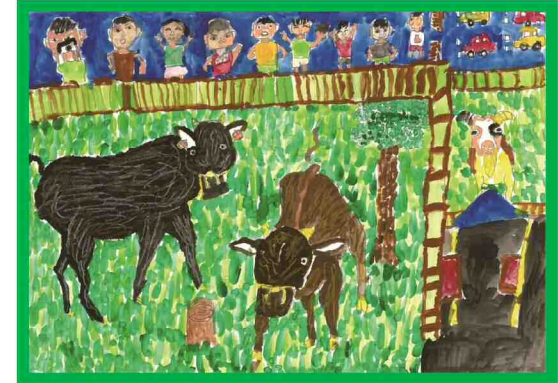
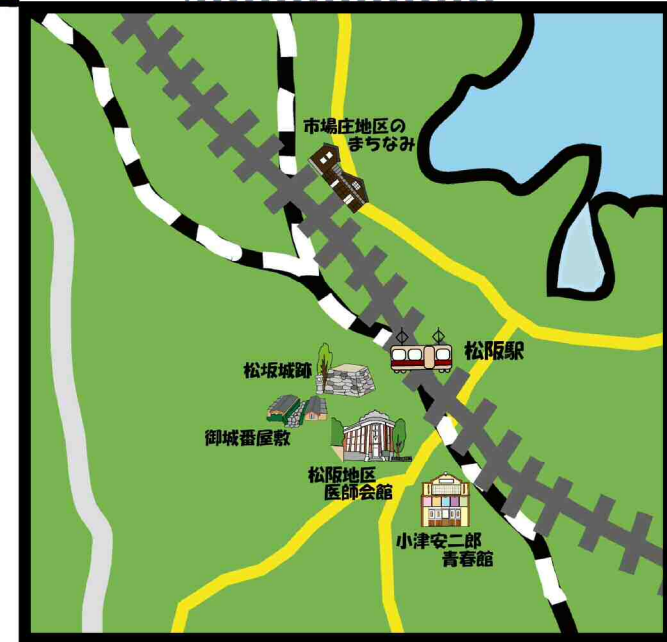
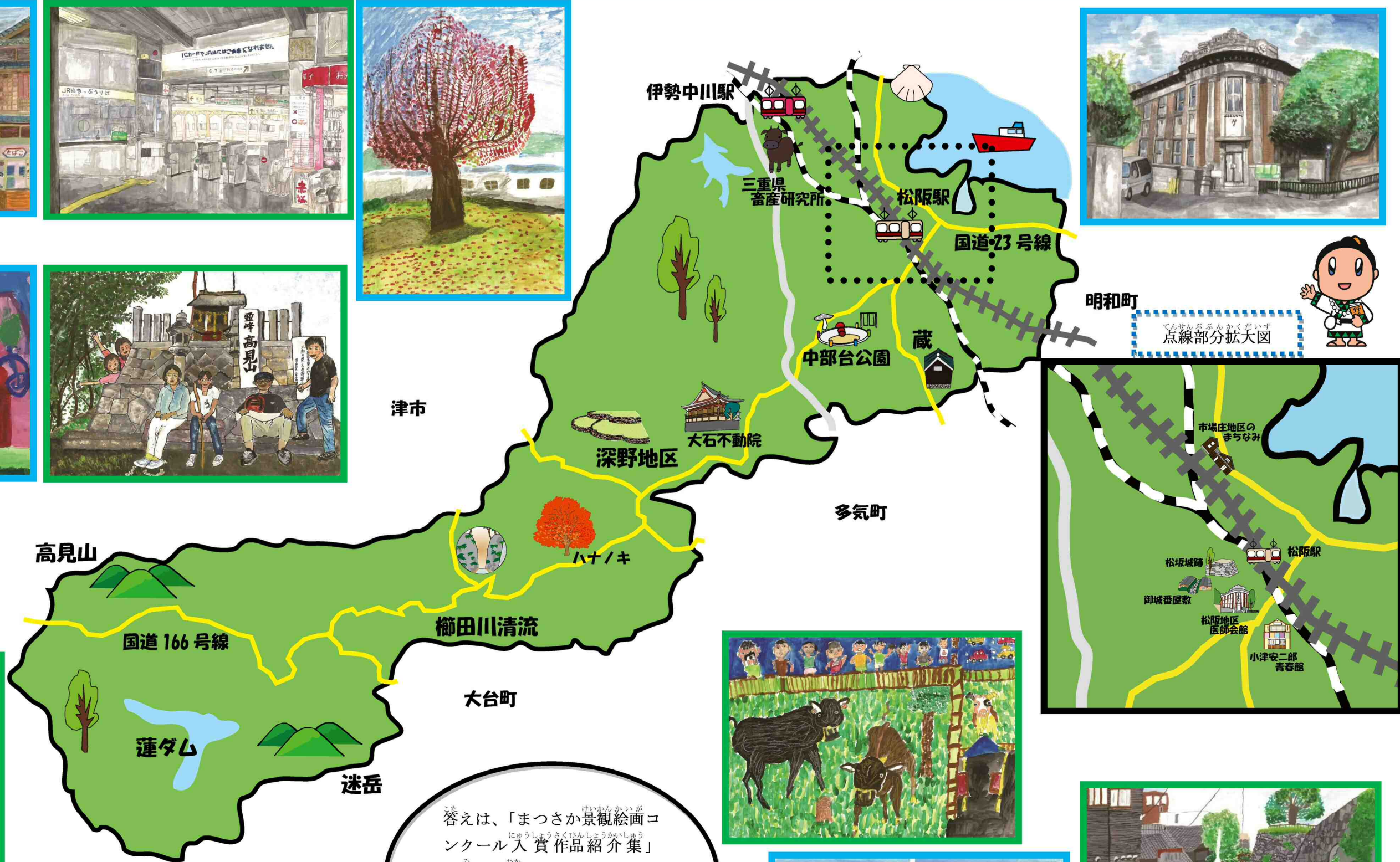
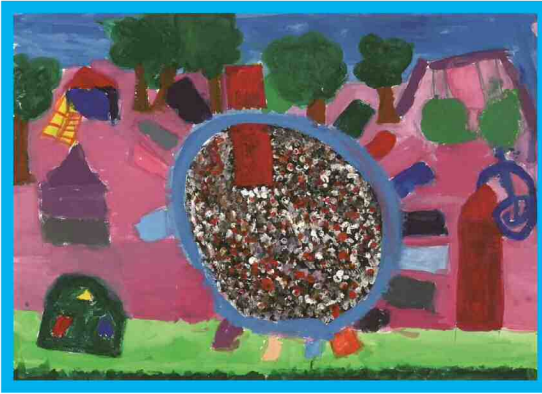
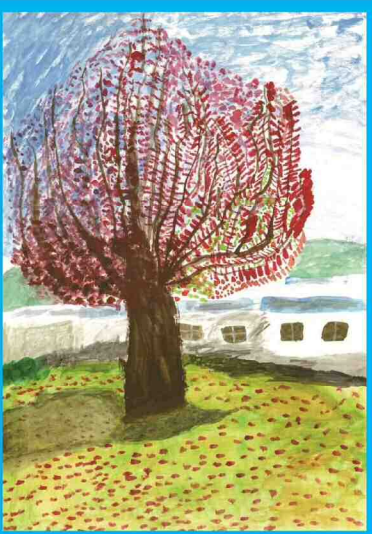


～あなたの好きなまつさかの風景を描いてみませんか～

- テーマ 「わたしの好きなまつさかの風景」  
海・山・川・田畑・まちなみ・思い出の風景など、あなたのまわりで見つけた「まつさかの風景」を絵にしてください。
- 表彰 小学1～3年生の部・小学4～6年生の部・中学生の部ごとに最優秀賞1点、優秀賞2点及び全体で努力賞21点を選考します。応募してもらった全員に参加賞をお渡しします。
- 主催 松阪市
- 応募資格 市内に住んでいる小中学生  
(市内の学校に通う小中学生も含む)



どこ ぼしよ えが かいが わか かんが  
**何処の場所を描いた絵画か解るかな？ 考えてみよう！！**



こた  
 答えは、「まつさか景観絵画コンクール入賞作品紹介集」を見れば解るよ！  
<http://www.city.matsusaka.mie.jp/www/contents/1459391051901/index.html>

